

OBSERVATORI DEL **DESENVOLUPAMENT LOCAL**

N.86

4t. Trimestre
2016

Descens de l'atur durant el 2016 a l'Alt Penedès i al Garraf



Conjuntura econòmica de la comarca de l'Alt Penedès

En l'últim trimestre de l'any 2016 hi ha registrats 6.412 aturats a la comarca de l'Alt Penedès. Hi ha hagut una disminució interanual de 1.049 persones menys (-14%), però hi ha un augment de 122 parats més (+2%) respecte al trimestre anterior.

La taxa de desocupació comarcal en el període és del 13,03%, superior tant a la provincial (12,64%), com a la catalana (12,99%), però inferior a l'estatal (17,18%).

A finals d'any, el perfil del parat, del mes de desembre, correspon a una dona (55%), per edat, el 39%, té entre 39 i 49 anys. Per nivell formatiu, el 60% disposa d'educació general, l'11% té estudis primaris complets, el 10% té programes de formació professional i un 6% dels desocupats tenen estudis universitaris.

Disminueix l'atur (-14%) i augmenta la contractació (+15%)

En referència al sector econòmic que concentra un major número d'aturats és el dels serveis (63%), seguit per la indústria (16%), l'agricultura (8%), la construcció (7%) i finalment els de sense ocupació anterior (6%). Pel que correspon a grups professionals, el 37% són d'ocupacions elementals, un 19% de treballadors de la restauració, personals i venedors seguit d'un 11% tant d'administratius, com de personal de la construcció.

A nivell sectorial, durant l'any 2016, i respecte al mateix període de l'any anterior, l'atur ha disminuït en tots els sectors econòmics: en l'agricultura amb 152 (-33%) persones desocupades menys, en la indústria amb 145 (-14%), en la construcció amb 114 (-25%), en els serveis amb 487 (-12%) i finalment en els de sense ocupació anterior hi ha 119 (-30%) persones aturades menys.

Durant l'últim trimestre de l'any 2016, s'han formalitzat 10.063 contractes, 1.313 més (+15%) que en el mateix període de l'any 2015. La taxa de

temporalitat es situa en el 90% i, per tant, únicament el 10% restant recau sobre els contractes indefinits. En aquest període, la modalitat de contracte que ha estat més utilitzada, és la de circumstàncies de la producció en un 45% dels casos, seguit del d'obra i servei en un 31%. Per gènere, l'home ha formalitzat el 65% dels contractes, i per tant, el 35% ha estat formalitzat pel gènere femení. Per franja d'edat, durant aquest últim trimestre, la major part de la contractació ha estat formalitzada per persones d'entre 30 a 44 anys en un 44% dels contractes. La major part de la contractació s'ha produït en el sector dels serveis (55%), seguit del sector de la indústria (36%), de l'agricultura (5%) i finalment de la construcció (4%).

L'any 2016 tanca amb 29.549 afiliats, un 4% més que fa un any

Es comptabilitzen 3.445 empreses en l'últim trimestre de l'any, 34 més (+1%) que un any enrere i 10 més (+0,3%) que en el trimestre anterior. El 72% d'aquestes empreses pertanyen al sector dels serveis, el 18% al sector de la indústria, el 9% al sector de la construcció i l'1% al sector de l'agricultura. Per altra banda els autònoms sumen un total de 7.623 persones, 61 persones més (+1%) que a finals de 2015 i 29 més (+0,4%) des del passat trimestre. El 67% dels autònoms es concentra al sector serveis, el 14% a la construcció, el 10% a la indústria i el 9% a l'agricultura. Pel que fa als assalariats, n'hi ha 29.549 en el període, 1.246 (+4%) més que un any enrere i 222 més (+0,8%) que en el tercer trimestre. Els assalariats es troben en un 57% en el sector dels serveis, seguit d'un 39% en el sector de la indústria, i finalment el sector de la construcció i l'agricultura, en un 4% i un 0,5% respectivament.

Els accidents de treball amb baixa laboral s'han incrementat en un 17% en relació al quart trimestre de 2015 fins a situar-se en els 333, el 53% dels quals han tingut lloc en el sector dels serveis, i el 35% en el sector de la indústria.

Conjuntura econòmica de la comarca del Garraf

En el quart trimestre del 2016 hi ha registrats al Garraf un total de 9.730 persones desocupades. L'atur s'ha reduït en 1.355 persones (-12%) durant l'any. Tot i aquesta reducció, aquest trimestre l'atur ha augmentat en 506 (+5%) respecte el tercer trimestre del 2016.

La taxa d'atur registrat del període es situa en el 15,34%, superior tant a la taxa provincial (12,64%), com a la taxa catalana (12,99%), però per sota de l'estatal (17,18%).

El perfil del desocupat correspon al sector femení en el 56% dels casos i el 44%, doncs, correspon al sector masculí. La franja d'edat més afectada recau sobre la gent entre 45 i 59 anys, en un 43% en el sexe masculí i en un 43% en el sexe femení.

El 78% disposa d'un nivell acadèmic inferior o equivalent a l'educació obligatòria, el 8% disposa d'una educació universitària. Per altra banda, el sector econòmic que concentra un major nombre d'aturats és el dels serveis (74%), seguit del de la construcció (10%), de la indústria (9%), dels de sense ocupació anterior (5%) i finalment del de l'agricultura (2%).

La contractació, durant el 2016, disminueix un 8% respecte l'any anterior

En referència als grups professionals, els treballadors dels serveis de restauració, serveis personals i venedors, en un 27%, seguit per les ocupacions elementals (25%), pels treballadors d'indústries i construcció, en un 13%, i pels comptables i administratius, en un 12%, són els grups professionals més afectats.

Al llarg del trimestre s'han formalitzat 10.178 contractes al Garraf, 924 menys (-8%) que en el mateix període de l'any anterior. El 89% de la nova

contractació és de caràcter temporal i, per tant, únicament l'11% restant, correspon a la contractació indefinida. En aquest sentit, les modalitats de contractació temporal més utilitzades han estat la de circumstàncies de la producció en un 55% dels casos, seguit dels contractes d'obra i servei en un 23%, i la interinitat en un 10% dels casos. Les dades analitzades assenyalen que el perfil del contractat no fa distinció de gènere, i que la franja d'edat d'entre 30 i 44 anys, és la més beneficiada en un 42% dels casos. El 86% dels contractes s'han formalitzat en el sector dels serveis, el 8% en la indústria, el 5% en la construcció i finalment l'1% en l'agricultura.

L'ocupació augmenta durant el 2016 (+5%)

En el quart trimestre hi ha 23.804 assalariats al Garraf, xifra que representa un augment de 1.519 treballadors (+7%) que un any enrere, però respecte al trimestre anterior hi ha una disminució en 510 (-2%). La majoria dels assalariats s'ubiquen en els serveis (78%) i la indústria (15%). Per altre banda, els autònoms es xifren en 10.527 persones, 114 (+1%) que en el mateix període de l'any anterior, i 69 (+0,5%) més que en relació al tercer trimestre d'aquest any. La distribució sectorial dels treballadors per compte propi és la següent: serveis (80%), construcció (13%), indústria (5%) i agricultura (1%). Pel que fa a les empreses se'n comptabilitzen en 4.057, 207 (+5%) més que el mateix període que l'any anterior i 30 menys (-0,7%) que en el trimestre anterior. El 84% són empreses de serveis, el 10% són empreses de la construcció i el 6% són empreses industrials.

Un total de 281 accidents laborals amb baixa s'han registrat durant el període, un 13% més que en el quart trimestre de 2015. Els sectors amb més sinistralitat són els dels serveis (57%) i la indústria (30%).



ATUR REGISTRAT A LA COMARCA DE L'ALT PENEDÈS

EVOLUCIÓ DE L'ATUR *	1T TRIM. 2016			2N TRIM. 2016			3R TRIM. 2016			4T TRIM. 2016			
	Gener	Febrer	Març	Abril	Maig	Juny	Juliol	Agost	Setembre	Octubre	Novembre	Desembre	
Nombre d'aturats	7.384	7.325	7.248	6.924	6.697	6.540	6.403	6.241	6.227	6.461	6.414	6.360	
Taxa d'atur %	15,09	14,99	14,74	14,17	13,77	13,30	13,06	12,77	12,71	13,12	13,04	12,92	
Mitjana Trimestral	7.319			6.720			6.290			6.412			
Taxa d'atur trimestral (%)	Alt Penedès	14,94			13,75			12,85			13,03		
	Província Barcelona	14,21			13,01			12,94			12,64		
	Catalunya	14,39			12,87			12,98			12,99		
	Espanya	19,13			17,50			17,36			17,18		

*Nota: taxes d'atur calculades d'acord amb el nou mètode d'atur registral del Departament d'Empresa i Ocupació (DEMO)

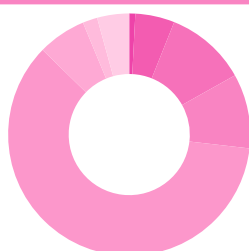
EDAT I SEXE	OCTUBRE		NOVEMBRE		DESEMBRE		% S/ ATURATS DESEMBRE	
	Homes	Dones	Homes	Dones	Homes	Dones	Homes	Dones
16-19 anys	78	50	79	48	71	38	2,50	1,08
20-24 anys	132	156	128	166	125	130	4,40	3,69
25-29 anys	191	273	194	268	180	270	6,34	7,67
30-34 anys	248	354	246	345	240	345	8,46	9,80
35-39 anys	337	450	324	431	332	424	11,70	12,04
40-44 anys	411	467	412	477	414	472	14,59	13,40
45-49 anys	384	409	379	424	395	421	13,92	11,95
50-54 anys	387	418	366	435	362	439	12,76	12,46
55-59 anys	427	543	417	537	432	544	15,22	15,45
>59 anys	293	453	288	450	287	439	10,11	12,46
Total	2.888	3.573	2.833	3.581	2.838	3.522	100,00	100,00
Taxa d'atur	11,11%	15,37%	10,92%	15,40%	10,91%	15,16%	-	-

NIVELLS ACADÈMICS	Octubre	Novembre	Desembre	%S/aturats Desembre
Sense estudis	61	60	51	0,80
Estudis primaris incomplets	374	357	334	5,25
Estudis primaris complets	733	716	688	10,82
Programes de formació professional/Estudis secundaris	620	626	633	9,95
Educació general-Estudis secundaris	3.824	3.844	3.847	60,49
Tècnics-professionals superiors/ Estudis post-secundaris	406	402	410	6,45
Universitaris primer cicle/ Estudis post-secundaris	139	131	125	1,97
Universitaris segon i tercer cicle/Estudis post-secundaris	301	276	271	4,26
Altres Estudis post-secundaris	3	2	1	0,01
Total	6.461	6.414	6.360	100,00

SECTORS ECONÒMICS	Octubre	Novembre	Desembre	%S/aturats Desembre
Agricultura	558	516	467	7,34
Indústria	1.022	1.016	1.042	16,38
Construcció	459	469	456	7,17
Serveis	3.982	3.985	4.004	62,96
Sense ocupació anterior	440	428	391	6,15
Total	6.461	6.414	6.360	100,00

CCAE-2009

NIVELLS ACADÈMICS 4T TRIM. '16 A L'ALT PENEDÈS

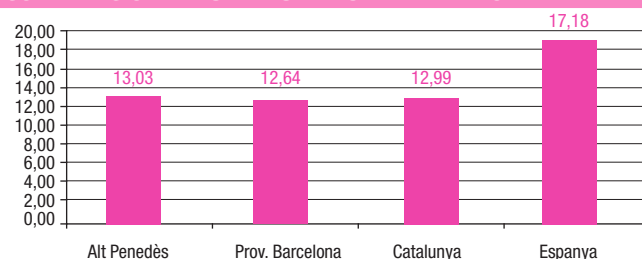


0,80%	Sense estudis
5,25%	Est. primaris incomplets
10,82%	Est. primaris complets
9,95%	Programes F. Professional
60,49%	Educació general
6,45%	Tècnics-profes. superiors
1,97%	Universitaris primer cicle
4,26%	Univ. segon i tercer cicle
0,01%	Altres estudis post-secundaris

GRUPS PROFESSIONALS	Octubre	Novembre	Desembre	%S/aturats Desembre
Ocupacions militars	-	-	-	-
Directors i gerents	65	61	62	0,97
Professionals científics i intel·lectuals	345	341	329	5,17
Tècnics i professionals suport	521	520	530	8,33
Empleats d'oficina, comptables i administratius	688	664	669	10,52
Treballadors restauració, personals i venedors	1.250	1.273	1.228	19,31
Treballadors activitats agrícoles, ramaderes i pesqueres	89	83	67	1,05
Artesans, treballadors indústries i construcció	686	672	674	10,60
Operadors instal·lacions i màquines, i muntadors	452	447	461	7,26
Ocupacions elementals	2.365	2.353	2.340	36,79
Total	6.461	6.414	6.360	100,00

CCO-2011

COMPARACIÓ DE LES TAXES D'ATUR 4T TRIM.'16





ATUR REGISTRAT A LA COMARCA DEL GARRAF

EVOLUCIÓ DE L'ATUR *	1T TRIM. 2016			2N TRIM. 2016			3R TRIM. 2016			4T TRIM. 2016			
	Gener	Febrer	Març	Abril	Maig	Juny	Juliol	Agost	Setembre	Octubre	Novembre	Desembre	
Nombre d'aturats	10.915	10.625	10.564	10.320	9.858	9.433	9.147	9.230	9.295	9.573	9.871	9.745	
Taxa d'atur %	17,52	17,14	16,78	16,46	15,84	14,83	14,44	14,55	14,74	15,11	15,51	15,39	
Mitjana Trimestral	10.701			9.870			9.224			9.730			
Taxa d'atur trimestral (%)	Garraf	17,15			15,71			14,58			15,34		
	Província Barcelona	14,21			13,01			12,94			12,64		
	Catalunya	14,39			12,87			12,98			12,99		
	Espanya	19,13			17,50			17,36			17,18		

*Nota: taxes d'atur calculades d'acord amb el nou mètode d'atur registral del Departament d'Empresa i Ocupació (DEMO)

EDAT I SEXE	OCTUBRE		NOVEMBRE		DESEMBRE		% S/ ATURATS DESEMBRE	
	Homes	Dones	Homes	Dones	Homes	Dones	Home	Dones
16-19 anys	82	68	97	73	86	44	2,00	0,81
20-24 anys	219	196	232	217	222	197	5,16	3,62
25-29 anys	263	344	286	333	278	325	6,47	5,97
30-34 anys	349	460	365	486	352	497	8,19	9,13
35-39 anys	456	603	477	652	466	638	10,84	11,72
40-44 anys	538	676	555	706	564	711	13,12	13,06
45-49 anys	582	708	610	723	606	717	14,09	13,17
50-54 anys	605	737	619	745	618	727	14,37	13,34
55-59 anys	638	920	645	924	646	914	15,02	16,78
>59 anys	471	658	466	660	462	675	10,74	12,40
Total	4.203	5.370	4.352	5.519	4.300	5.445	100,00	100,00
Taxa d'atur	13,06%	17,22%	13,46%	17,62%	13,37%	17,48%	-	-

NIVELLS ACADÈMICS	Octubre	Novembre	Desembre	%S/aturats Desembre
Sense estudis	61	55	59	0,61
Estudis primaris incomplets	493	494	488	5,01
Estudis primaris complets	1.117	1.128	1.109	11,38
Programes de formació professional/Estudis secundaris	833	852	830	8,52
Educació general-Estudis secundaris	5.687	5.967	5.904	60,58
Tècnics-professionals superiors/ Estudis post-secundaris	589	589	582	5,97
Universitaris primer cicle/ Estudis post-secundaris	227	233	237	2,43
Universitaris segon i tercer cicle/Estudis post-secundaris	560	548	534	5,48
Altres Estudis post-secundaris	6	5	2	0,02
Total	9.573	9.871	9.745	100,00

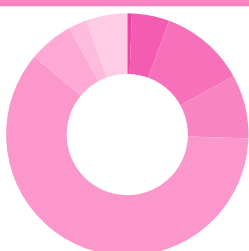
SECTORS ECONÒMICS	Octubre	Novembre	Desembre	%S/aturats Desembre
Agricultura	165	159	161	1,65
Indústria	916	909	894	9,17
Construcció	1.001	986	979	10,05
Serveis	7.007	7.312	7.243	74,33
Sense ocupació anterior	484	505	468	4,80
Total	9.573	9.871	9.745	100,00

CCAE-2009

GRUPS PROFESSIONALS	Octubre	Novembre	Desembre	%S/aturats Desembre
Ocupacions militars	1	1	1	0,01
Directors i gerents	205	192	193	1,98
Professionals científics i intel·lectuals	563	561	549	5,63
Tècnics i professionals suport	897	897	887	9,10
Empleats d'oficina, comptables i administratius	1.184	1.209	1.194	12,25
Treballadors restauració, personals i venedors	2.510	2.687	2.626	26,95
Treballadors activitats agrícoles, ramaders i pesqueres	105	111	109	1,12
Artesans, treballadors indústries i construcció	1.228	1.244	1.236	12,68
Operadors instal·lacions i màquines, i muntadors	517	538	544	5,59
Ocupacions elementals	2.363	2.431	2.406	24,69
Total	9.573	9.871	9.745	100,00

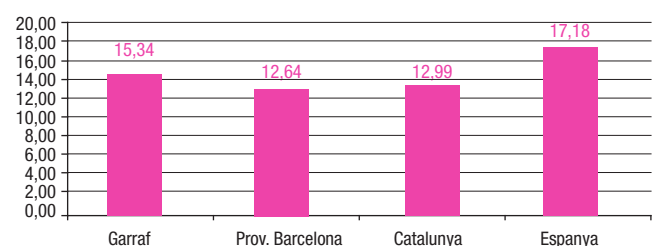
CCO-2011

NIVELLS ACADÈMICS 4T. TRIM. '16 AL GARRAF



0,61%	Sense estudis
5,01%	Est. primaris incomplets
11,38%	Est. primaris complets
8,52%	Programes F. Professional
60,58%	Educació general
5,97%	Tècnics-profes. superiors
2,43%	Universitaris primer cicle
5,48%	Univ. segon i tercer cicle
0,02%	Altres estudis post-secundaris

COMPARACIÓ DE LES TAXES D'ATUR 4T. TRIM.'16





EVOLUCIÓ DE LA CONTRACTACIÓ	2016											
	Gener	Febrer	Març	Abril	Maig	Juny	Juliol	Agost	Setembre	Octubre	Novembre	Desembre
Nombre de contractes	2.874	2.611	2.751	2.839	3.662	3.787	3.995	3.423	5.507	3.356	3.649	3.058
% S/Total trimestre	34,90	31,70	33,40	27,60	35,59	36,81	30,91	26,48	42,61	33,35	36,26	30,39
Total Trimestral	8.236			10.288			12.925			10.063		

TIPUS DE CONTRACTE		Obra i servei	Circ. de la producció	Interinitat	Formació	Pràctiques	Relleu	Jubilació parcial	Temporal minusvàlids	Indefinits	Altres tipus contractes
4t. Trim.'16	Juliol	1.166	1.368	466	1	12	5	4	6	328	-
	Agost	999	1.727	497	3	44	4	10	4	361	-
	Setembre	900	1.396	389	4	8	8	11	3	338	1
TOTAL TRIMESTRE		3.065	4.491	1.352	8	64	17	25	13	1.027	1
%S/Total Contractes		30,46	44,63	13,44	0,08	0,64	0,17	-	0,13	10,21	0,01

EDATS		Menors de 20 anys	De 20 a 24 anys	De 25 a 29 anys	De 30 a 44 anys	Major de 44 anys
4t. Trim.'16	Octubre	152	597	522	1.429	656
	Novembre	139	636	534	1.605	735
	Desembre	121	474	419	1.414	630
TOTAL TRIMESTRE		412	1.707	1.475	4.448	2.021
%S/Total Contractes		4,09	16,96	14,66	44,20	20,08
Barcelona % (prov.)		4,36	19,49	17,68	39,19	19,29
Catalunya %		4,46	18,94	17,20	39,55	19,85
Espanya %		2,89	14,81	16,63	41,67	24,00

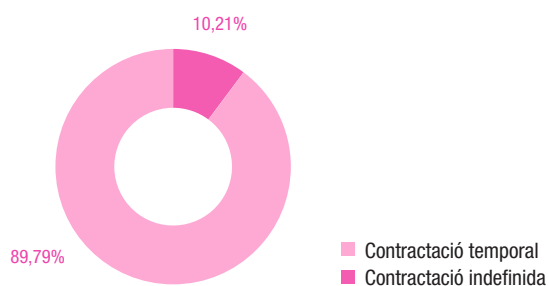
SEXES		Homes	Dones
4t. Trim.'16	Octubre	2.142	1.214
	Novembre	2.401	1.248
	Desembre	2.016	1.042
TOTAL TRIMESTRE		6.559	3.504
%S/Total Contractes		65,18	34,82
Barcelona % (prov.)		50,70	49,30
Catalunya %		51,68	48,32
Espanya %		56,21	43,79

SECTORS ECONÒMICS		Agricultura	Indústria	Construcció	Serveis
4t. Trim.'16	Octubre	124	1.121	145	1.966
	Novembre	238	1.360	150	1.901
	Desembre	160	1.139	127	1.632
TOTAL TRIMESTRE		522	3.620	422	5.499
%S/Total Contractes		5,19	35,97	4,19	54,65
Barcelona % (prov.)		0,37	10,76	3,99	84,88
Catalunya %		2,49	12,12	4,33	81,06
Espanya %		18,00	9,34	5,27	67,39

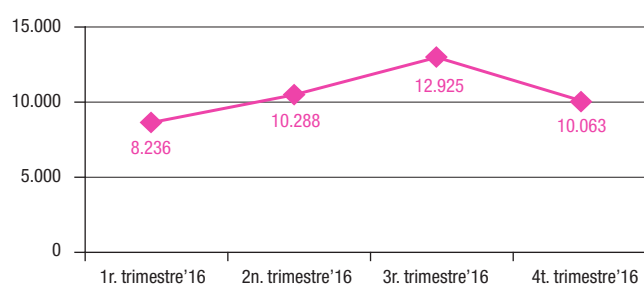
COMPARACIÓ AMB BARCELONA, CATALUNYA I ESPANYA PER TEMPORALITAT			
Territori	%contractació indefinida	% contractació temporal	
4t. Trim.'16	Alt Penedès	10,21	89,79
	Barcelona (prov)	13,09	86,91
	Catalunya	12,62	87,38
	Espanya	8,36	91,64

CCAE-2009

TIPUS DE CONTRACTE A L'ALT Penedès



EVOLUCIÓ DE LA CONTRACTACIÓ A L'ALT Penedès





CONTRACTACIÓ LABORAL A LA COMARCA DEL GARRAF

EVOLUCIÓ DE LA CONTRACTACIÓ	2016											
	Gener	Febrer	Març	Abril	Maig	Juny	Juliol	Agost	Setembre	Octubre	Novembre	Desembre
Nombre de contractes	3.167	3.643	3.618	3.866	4.126	4.636	4.775	2.772	3.824	3.654	3.634	2.890
% S/Total trimestre	30,37	34,93	34,70	30,61	32,67	36,71	41,99	24,38	33,63	35,90	35,70	28,39
Total Trimestral	10.428			12.628			11.371			10.178		

TIPUS DE CONTRACTE	Obra i servei	Circ. de la producció	Interinitat	Formació	Pràctiques	Relleu	Jubilació parcial	Temporal minusvàlids	Indefinits	Altres tipus contractes	
4t Trim.'16	Octubre	945	1.894	330	1	11	1	3	3	462	4
	Novembre	842	1.939	412	2	57	3	8	5	362	4
	Desembre	588	1.728	268	2	4	2	-	-	297	1
TOTAL TRIMESTRE	2.375	5.561	1.010	5	72	6	11	8	1.121	9	
%S/Total Contractes	23,33	54,64	9,92	0,05	0,71	0,06	0,11	0,08	11,01	0,09	

EDATS	Menors de 20 anys	De 20 a 24 anys	De 25 a 29 anys	De 30 a 44 anys	Major de 44 anys	
4t Trim.'16	Octubre	196	568	511	1.491	888
	Novembre	134	462	556	1.565	917
	Desembre	131	421	428	1.197	713
TOTAL TRIMESTRE	461	1.451	1.495	4.253	2.518	
%S/Total Contractes	4,53	14,26	14,69	41,79	24,74	
Barcelona % (prov.)	4,36	19,49	17,68	39,19	19,29	
Catalunya %	4,46	18,94	17,20	39,55	19,85	
Espanya %	2,89	14,81	16,63	41,67	24,00	

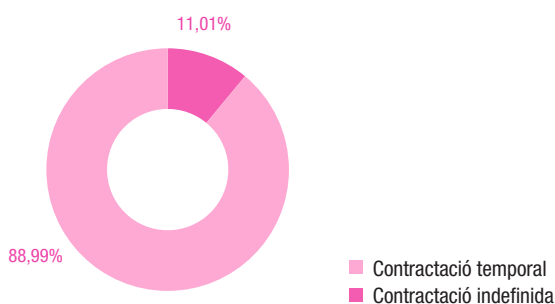
SEXES	Homes	Dones	
4t Trim.'16	Octubre	1.785	1.869
	Novembre	1.857	1.777
	Desembre	1.460	1.430
TOTAL TRIMESTRE	5.102	5.076	
%S/Total Contractes	50,13	49,87	
Barcelona % (prov.)	50,70	49,30	
Catalunya %	51,68	48,32	
Espanya %	56,21	43,79	

SECTORS ECONÒMICS	Agricultura	Indústria	Construcció	Serveis	
4t Trim.'16	Octubre	24	253	178	3.199
	Novembre	16	312	203	3.103
	Desembre	20	281	159	2.430
TOTAL TRIMESTRE	60	846	540	8.732	
%S/Total Contractes	0,59	8,31	5,31	85,79	
Barcelona % (prov.)	0,37	10,76	3,99	84,88	
Catalunya %	2,49	12,12	4,33	81,06	
Espanya %	18,00	9,34	5,27	67,39	

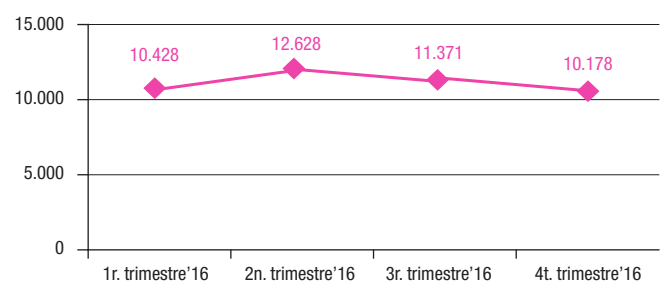
COMPARACIÓ AMB BARCELONA, CATALUNYA I ESPANYA PER TEMPORALITAT			
Territori	%contractació indefinida	% contractació temporal	
4t Trim.'16	Garraf	11,01	88,99
	Barcelona (prov)	13,09	86,91
	Catalunya	12,62	87,38
	Espanya	8,36	91,64

CCAE-2009

TIPUS DE CONTRACTE AL GARRAF



EVOLUCIÓ DE LA CONTRACTACIÓ AL GARRAF



PERFIL MÉS HABITUAL DE L'ATURAT DURANT EL 4T. TRIM.'16 (DESEMBRE)



DESEMBRE 2016	Alt Penedès	Freqüència	Garraf	Freqüència
Sexe	Home	45%	Dona	56%
	Dona	55%	Home	44%
Edat	Homes:40-54 anys	41%	Homes:45-59 anys	43%
	Dones:40-54 anys	38%	Dones:45-59 anys	43%
Nivell acadèmic	Educació general	60%	Educació general	61%
Grup professional	Ocupacions elementals	37%	Treballadors restauració, personals i venedors	27%
			Ocupacions elementals	25%
Sector econòmic	Serveis	63%	Serveis	74%
	Indústria	16%	Construcció	10%

PERFIL MÉS HABITUAL DE CONTRACTACIÓ DURANT EL 4T. TRIM.'16



4T. TRIMESTRE 2016	Alt Penedès	Freqüència	Garraf	Freqüència
Sexe	Home	65%	Dona	50%
	Dona	35%	Home	50%
Edat	De 30 a 44 anys	44%	De 30 a 44 anys	42%
Tipus de contracte	Obra i servei	31%	Circumstàncies de la producció	55%
	Circumstàncies de la producció	41%	Obra i servei	23%
Sector econòmic	Serveis	55%	Serveis	86%
	Indústria	36%		
Temporalitat	Contractes temporals	90%	Contractes temporals	89%

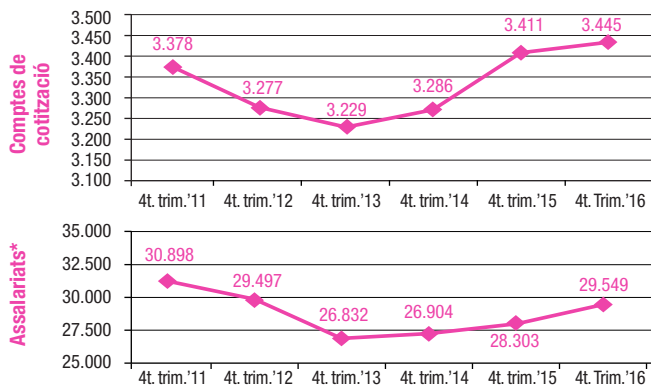


COMPTES DE COTITZACIÓ I ASSALARIATS* A L'ALT PENEDEÈS

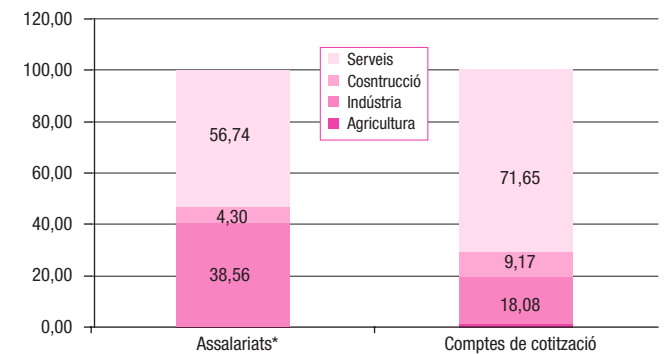
EVOLUCIÓ	4t. trim. 2011	4t. trim. 2012	4t. trim. 2013	4t. trim. 2014	4t. trim. 2015	4t. trim. 2016
Evolució dels comptes de cotització	3.378	3.277	3.229	3.286	3.411	3.445
Evolució dels assalariats*	30.898	29.497	26.832	26.904	28.303	29.549
Evolució grandària	9,15	9,00	8,31	8,19	8,30	8,58

PERSONAL OCUPAT	comptes de cotització	%	Assalariats*	%
Fins a 50 treballadors	3.349	97,21	16.898	57,19
De 51 a 250 treballadors	87	2,53	8.839	29,91
De 251 i més treballadors	9	0,26	3.812	12,90
Total	3.445	100,00	29.549	100,00

EVOLUCIÓ COMPTES DE COTITZACIÓ I ASSALARIATS*



ASSALARIATS* I COMPTES DE COTITZACIÓ PER SECTOR ECONÒMIC A L'ALT PENEDEÈS



SECTOR ECONÒMIC	Agricultura	Indústria	Construcció	Serveis	Total
Assalariats*	118	11.393	1.270	16.768	29.549
%	0,40	38,56	4,30	56,74	100,00
Comptes de cotització	38	623	316	2.468	3.445
%	1,10	18,08	9,17	71,65	100,00

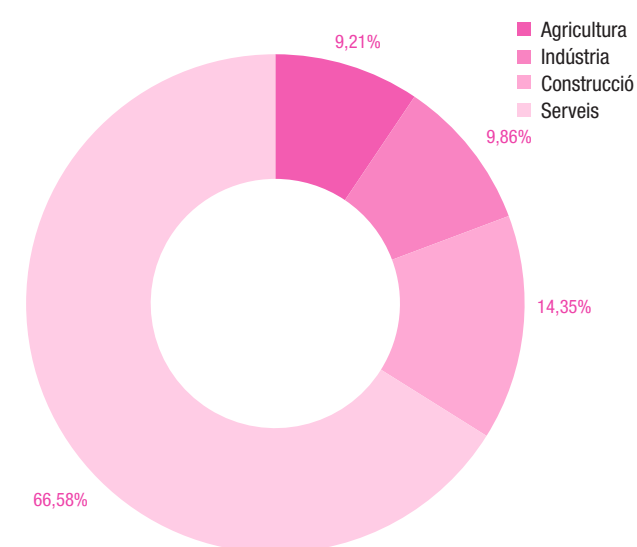
*Nota: les dades del Règim General de la Seguretat Social d'aquest trimestre no inclouen ni el Sistema Especial Agrari ni el Sistema Especial de Treballadors de la Llar, integrats recentment



AUTÒNOMS A L'ALT PENEDEÈS

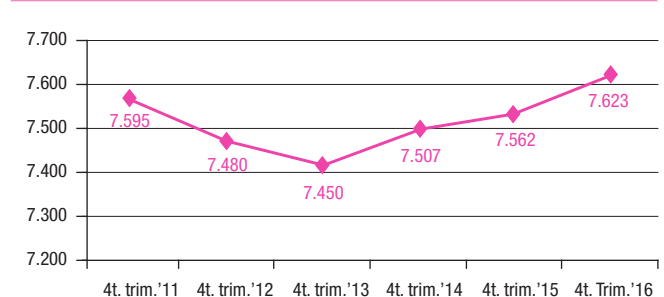
EVOLUCIÓ	4t. trim. 2011	4t. trim. 2012	4t. trim. 2013	4t. trim. 2014	4t. trim. 2015	4t. trim. 2016
Evolució autònoms	7.595	7.480	7.450	7.507	7.562	7.623

DISTRIBUCIÓ DELS AUTÒNOMS PER SECTORS D'ACTIVITAT A L'ALT PENEDEÈS



AUTÒNOM PER SECTORS	%
Agricultura	702 / 9,21
Indústria	752 / 9,86
Construcció	1.094 / 14,35
Serveis	5.075 / 66,58
Total	7.623 / 100,00

EVOLUCIÓ DELS AUTÒNOMS A L'ALT PENEDEÈS



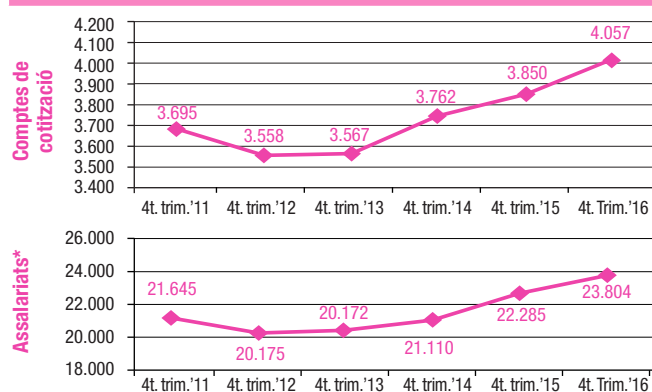


COMPTES DE COTITZACIÓ I ASSALARIATS* AL GARRAF

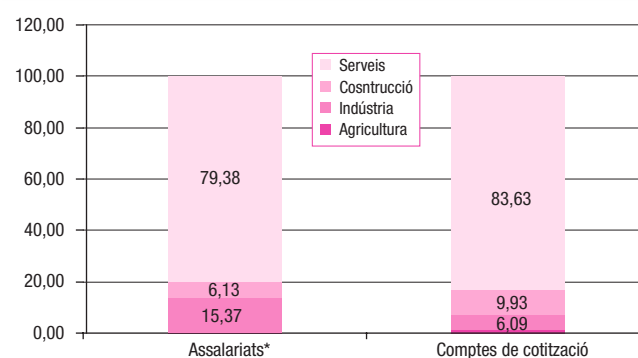
EVOLUCIÓ	4t. trim. 2011	4t. trim. 2012	4t. trim. 2013	4t. trim. 2014	4t. trim. 2015	4t. trim. 2016
Evolució dels comptes de cotització	3.695	3.558	3.567	3.762	3.850	4.057
Evolució dels assalariats*	21.645	20.175	20.172	21.110	22.285	23.804
Evolució grandària	5,86	5,67	5,66	5,61	5,79	5,87

PERSONAL OCUPAT	comptes de cotització	%	Assalariats*	%
Fins a 50 treballadors	4.002	98,64	16.037	67,37
De 51 a 250 treballadors	50	1,23	5.077	21,33
De 251 i més treballadors	5	0,12	2.690	11,30
Total	4.057	100,00	23.804	100,00

EVOLUCIÓ COMPTES DE COTITZACIÓ I ASSALARIATS*



ASSALARIATS* I COMPTES DE COTITZACIÓ PER SECTOR ECONÒMIC AL GARRAF



SECTOR ECONÒMIC	Agricultura	Indústria	Construcció	Serveis	Total
Assalariats*	28	3.658	1.458	18.660	23.804
%	0,12	15,37	6,13	78,38	100,00
Comptes de cotització	14	247	403	3.393	4.057
%	0,35	6,09	9,93	83,63	100,00

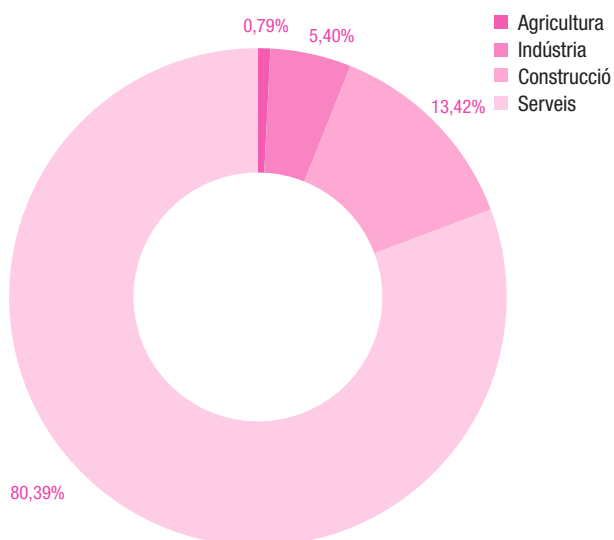
*Nota: les dades del Règim General de la Seguretat Social d'aquest trimestre no inclouen ni el Sistema Especial Agrari ni el Sistema Especial de Treballadors de la Llar, integrats recentment

AUTÒNOMS AL GARRAF



EVOLUCIÓ	4t. trim. 2011	4t. trim. 2012	4t. trim. 2013	4t. trim. 2014	4t. trim. 2015	4t. trim. 2016
Evolució autònoms	9.751	9.641	9.758	10.205	10.413	10.527

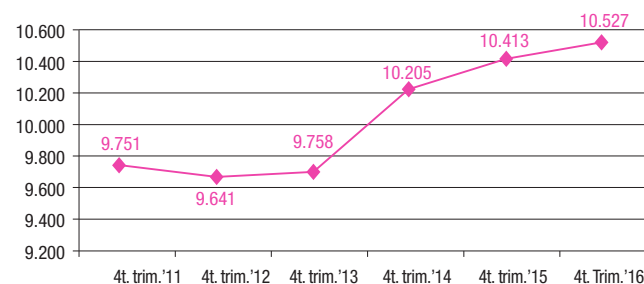
DISTRIBUCIÓ DELS AUTÒNOMS PER SECTORS D'ACTIVAT AL GARRAF



AUTÒNOM PER SECTORS

		%
Agricultura	83	0,79
Indústria	568	5,40
Construcció	1.413	13,42
Serveis	8.463	80,39
Total	10.527	100,00

EVOLUCIÓ DELS AUTÒNOMS AL GARRAF





ATUR PER SEXE I EDAT ALS MUNICIPIS DE L'ALT Penedès I EL GARRAF

ALT Penedès, DESEMBRE '16

ATUR PER EDAT I SEXE	16-24 anys		25-34 anys		35-44 anys		45-54 anys		55 i més anys	
	Homes	Dones	Homes	Dones	Homes	Dones	Homes	Dones	Homes	Dones
Avinyonet del Penedès	4	-	6	5	12	13	19	14	6	10
Les Cabanyes	1	1	2	4	2	6	1	6	2	8
Castellet i la Gornal	2	4	9	7	14	18	21	18	15	32
Castellví de la Marca	3	1	2	5	7	11	10	6	13	11
Font-rubí	3	2	6	5	2	10	9	6	6	7
Gelida	11	9	26	38	49	65	52	70	53	62
La Granada	5	4	3	12	10	13	14	14	14	15
Mediona	5	4	5	6	20	24	18	22	24	25
Olèrdola	7	10	12	14	23	24	19	24	14	49
Olesa de Bonesvalls	1	1	4	9	8	12	10	18	9	16
Pacs del Penedès	-	-	5	4	4	3	6	10	5	6
El Pla del Penedès	2	3	4	12	8	13	6	5	12	9
Pontons	-	-	2	4	3	2	8	5	11	6
Puigdàlber	-	-	1	1	4	6	2	4	5	4
Sant Cugat Sesgarrigues	2	-	2	3	1	9	3	7	7	10
Sant Llorenç d'Hortons	1	2	10	9	16	14	11	27	17	13
Sant Martí Sarroca	3	4	14	11	20	39	18	19	11	27
Sant Pere de Riudebitlles	1	2	8	10	9	15	9	16	15	23
Sant Quintí de Mediona	2	4	13	14	18	21	22	17	16	28
Sant Sadurní d'Anoia	17	9	35	62	57	58	48	86	60	104
Santa Fe del Penedès	-	-	1	2	-	2	2	4	4	1
Santa Margarida i els Monjos	11	16	30	52	59	79	64	54	43	65
Subirats	1	1	5	6	10	20	13	14	23	31
Torrelavit	-	-	1	6	5	7	2	5	4	9
Torrelles de Foix	9	3	11	16	23	19	34	24	35	30
Vilafranca del Penedès	104	88	201	295	361	387	333	363	291	377
Vilobí del Penedès	1	-	2	3	1	6	3	2	4	5
Total desembre	196	168	420	615	746	896	757	860	719	983

GARRAF, DESEMBRE '16

ATUR PER EDAT I SEXE	16-24 anys		25-34 anys		35-44 anys		45-54 anys		55 i més anys	
	Homes	Dones	Homes	Dones	Homes	Dones	Homes	Dones	Homes	Dones
Canyelles	5	13	17	21	25	39	36	43	35	46
Cubelles	30	29	47	86	112	149	123	158	100	151
Olivella	3	7	12	20	24	38	32	34	26	39
Sant Pere de Ribes	80	59	160	209	230	341	275	330	254	332
Sitges	23	14	77	97	140	176	177	208	148	190
Vilanova i la Geltrú	167	119	317	389	499	606	581	671	545	831
Total desembre	308	241	630	822	1.030	1.349	1.224	1.444	1.108	1.589



ALT PENEDEÈS, DESEMBRE '16

ATUR PER NIVELL ACADÈMIC	Sense estudis	Estudis primaris incomplets	Estudis primaris complets	Programes formació professional	Educació general	Tècnics-professionals superiors	Universitaris primer cicle	Universitaris segon i tercer cicle	Altres estudis post-secundaris
Avinyonet del Penedès	-	4	11	14	49	6	1	4	-
Les Cabanyes	-	1	3	4	21	2	-	2	-
Castellet i la Gornal	1	2	15	13	88	11	3	7	-
Castellví de la Marca	-	4	5	8	42	7	2	1	-
Font-rubí	2	2	8	7	25	5	2	5	-
Gelida	11	25	43	38	245	44	6	23	-
La Granada	-	4	10	13	69	6	-	2	-
Mediona	-	3	13	14	102	12	6	3	-
Olèrdola	-	10	11	21	127	14	5	8	-
Olesa de Bonesvalls	1	2	9	12	58	4	-	2	-
Pacs del Penedès	-	1	4	1	24	6	1	6	-
El Pla del Penedès	1	3	10	6	43	5	2	4	-
Pontons	-	1	6	3	29	-	-	1	1
Puigdàlber	-	-	1	3	19	3	-	1	-
Sant Cugat Sescarrigues	-	-	2	7	26	6	1	2	-
Sant Llorenç d'Hortons	2	4	6	19	69	9	5	6	-
Sant Martí Sarroca	-	4	14	26	105	8	2	7	-
Sant Pere de Riudebitlles	1	5	12	12	66	5	3	4	-
Sant Quintí de Mediona	1	12	14	13	105	4	2	4	-
Sant Sadurní d'Anoia	3	24	57	63	321	35	13	20	-
Santa Fe del Penedès	-	-	1	4	6	3	-	2	-
Santa Margarida i els Monjos	1	30	52	48	306	23	5	8	-
Subirats	-	6	15	14	76	7	4	2	-
Torreclaví	-	-	5	5	22	4	3	-	-
Torrelles de Foix	-	8	22	20	141	7	3	3	-
Vilafranca del Penedès	25	178	337	244	1.651	167	56	142	-
Vilobí del Penedès	2	1	2	1	12	7	-	2	-
Total desembre	51	334	688	633	3.847	410	125	271	1

GARRAF, DESEMBRE '16

ATUR PER NIVELL ACADÈMIC	Sense estudis	Estudis primaris incomplets	Estudis primaris complets	Programes formació professional	Educació general	Tècnics-professionals superiors	Universitaris primer cicle	Universitaris segon i tercer cicle	Altres estudis post-secundaris
Canyelles	-	4	24	36	183	17	4	12	-
Cubelles	2	34	100	126	581	68	32	42	-
Olivella	1	5	19	25	146	28	3	7	1
Sant Pere de Ribes	15	126	265	162	1.434	119	50	98	1
Sitges	1	32	108	89	739	84	54	143	-
Vilanova i la Geltrú	40	287	593	392	2.821	266	94	232	-
Total desembre	59	488	1.109	830	5.904	582	237	534	2



ALT PENEDEÈS, DESEMBRE '16

ATUR PER GRUP PROFESSIONAL	Ocupacions militars	Directors i gerents	Professionals científics i intel·lectuals	Tècnics i professionals suport	Empleats d'oficina comptables i administratius	Treballadors restauració, personals i venedors	Treballadors activitats agrícoles, ramaderes i pesqueres	Artesans, treballadors indústries i construcció	Operadors instal·lacions i màquines, i muntadors	Ocupacions elementals
Avinyonet del Penedès	-	2	3	7	12	18	1	9	5	32
Les Cabanyes	-	1	1	1	7	9	-	1	4	9
Castellet i la Gornal	-	1	11	9	14	34	1	13	9	48
Castellví de la Marca	-	3	2	3	8	7	1	12	8	25
Font-rubí	-	-	2	4	6	6	2	8	6	22
Gelida	-	8	22	53	53	79	7	50	24	139
La Granada	-	2	1	11	17	16	-	12	9	36
Mediona	-	1	14	17	10	30	1	13	20	47
Olèrdola	-	8	12	19	32	34	3	30	9	49
Olesa de Bonesvalls	-	1	1	7	11	23	-	9	9	27
Pacs del Penedès	-	1	3	11	3	7	-	4	4	10
El Pla del Penedès	-	-	7	8	7	16	5	6	4	21
Pontons	-	-	3	1	2	5	-	4	8	18
Puigdàlber	-	1	2	3	2	3	-	2	4	10
Sant Cugat Sesgarrigues	-	2	2	10	8	9	-	4	4	5
Sant Llorenç d'Hortons	-	6	7	13	19	15	2	13	10	35
Sant Martí Sarroca	-	2	9	8	18	41	4	13	11	60
Sant Pere de Riudebitlles	-	1	6	11	13	15	1	12	6	43
Sant Quintí de Mediona	-	-	7	4	10	32	-	13	12	77
Sant Sadurní d'Anoia	-	5	21	46	61	92	5	57	60	189
Santa Fe del Penedès	-	1	2	1	1	1	-	4	-	6
Santa Margarida i els Monjos	-	1	14	36	38	82	6	50	26	220
Subirats	-	-	3	11	16	23	1	9	17	44
Torrelavit	-	1	2	-	5	8	-	4	6	13
Torrelles de Foix	-	-	6	15	14	54	4	38	14	59
Vilafranca del Penedès	-	1	4	3	3	5	-	4	2	1.091
Vilobí del Penedès	-	13	162	218	279	564	23	280	170	5
Total desembre	-	62	329	530	669	1.228	67	674	461	2.340

CCO-2011

GARRAF, DESEMBRE '16

ATUR PER GRUP PROFESSIONAL	Ocupacions militars	Directors i gerents	Professionals científics i intel·lectuals	Tècnics i professionals suport	Empleats d'oficina comptables i administratius	Treballadors restauració, personals i venedors	Treballadors activitats agrícoles, ramaderes i pesqueres	Artesans, treballadors indústries i construcció	Operadors instal·lacions i màquines, i muntadors	Ocupacions elementals
Canyelles	-	8	13	20	38	70	2	45	12	72
Cubelles	1	21	48	106	138	267	5	123	54	222
Olivella	-	9	11	26	37	58	-	27	21	46
Sant Pere de Ribes	-	37	115	182	235	614	30	339	129	589
Sitges	-	50	136	153	202	359	8	95	45	202
Vilanova i la Geltrú	-	68	226	400	544	1.258	64	607	283	1.275
Total desembre	1	193	549	887	1.194	2.626	109	1.236	544	2.406

CCO-2011

ATUR PER SECTOR ECONÒMIC I TAXA D'ATUR REGISTRAL A L'ALT PENEDEÈS I EL GARRAF



ALT PENEDEÈS, DESEMBRE '16

ATUR PER SECTOR ECONÒMIC	Agricultura	Indústria	Construcció	Serveis	Sense Ocupació	Taxa d'atur registral (%)
Avinyonet del Penedès	9	14	4	58	4	12,38%
Les Cabanyes	1	5	1	24	2	8,03%
Castellet i la Gornal	3	13	9	112	3	15,30%
Castellví de la Marca	7	11	8	39	4	9,34%
Font-rubí	8	4	4	33	7	9,26%
Gelida	16	62	31	300	26	13,77%
La Granada	12	24	8	52	8	10,98%
Mediona	9	39	5	92	8	19,69%
Olèrdola	6	37	19	127	7	12,16%
Olesa de Bonesvalls	-	20	10	54	4	12,43%
Pacs del Penedès	3	13	1	26	-	10,49%
El Pla del Penedès	6	10	6	46	6	13,21%
Pontons	7	5	2	23	4	23,98%
Puigdàlber	1	9	1	16	-	11,25%
Sant Cugat Sesgarrigues	3	10	1	29	1	9,57%
Sant Llorenç d'Hortons	-	22	5	90	3	10,89%
Sant Martí Sarroca	13	26	10	114	3	11,71%
Sant Pere de Riudebitlles	4	24	10	63	7	9,94%
Sant Quintí de Mediona	16	35	10	84	10	15,21%
Sant Sadurní d'Anoia	51	106	28	318	33	8,71%
Santa Fe del Penedès	-	3	-	11	2	8,99%
Santa Margarida i els Monjos	37	93	35	285	23	14,59%
Subirats	8	28	7	74	7	9,22%
Torrelavit	1	10	2	26	-	6,58%
Torrelles de Foix	15	33	28	109	19	22,42%
Vilafranca del Penedès	227	380	208	1.788	197	14,52%
Vilobí del Penedès	4	6	3	11	3	5,63%
Total desembre	467	1.042	456	4.004	391	12,92%

CCAE 2009

GARRAF, DESEMBRE '16

ATUR PER SECTOR ECONÒMIC	Agricultura	Indústria	Construcció	Serveis	Sense Ocupació	Taxa d'atur registral (%)
Canyelles	5	29	28	209	9	15,32%
Cubelles	7	75	97	767	39	16,61%
Olivella	6	26	20	176	7	17,52%
Sant Pere de Ribes	61	195	263	1.638	113	16,82%
Sitges	1	71	68	1.070	40	11,80%
Vilanova i la Geltrú	81	498	503	3.383	260	15,69%
Total desembre	161	894	979	7.243	468	15,39%

CCAE 2009



CONTRACTACIÓ PER MES D'INICI I SECTORS ECONÒMICS A L'ALT PENEDEÈS I EL GARRAF

ALT PENEDEÈS, 4T. TRIMESTRE'16

CONTRACTACIÓ PER MES D'INICI 4T. TRIMESTRE'16	octubre	novembre	desembre	Total
Avinyonet del Penedès	39	26	14	79
Les Cabanyes	14	21	11	46
Castellet i la Gornal	13	63	58	134
Castellví de la Marca	9	16	24	49
Font-rubí	49	95	66	210
Gelida	86	68	57	211
La Granada	65	70	65	200
Mediona	12	17	8	37
Olèrdola	313	360	299	972
Olesa de Bonesvalls	6	13	13	32
Pacs del Penedès	21	33	23	77
El Pla del Penedès	12	24	10	46
Pontons	37	12	-	49
Puigdàlber	56	66	51	173
Sant Cugat Sesgarrigues	32	29	44	105
Sant Llorenç d'Hortons	92	266	76	434
Sant Martí Sarroca	25	47	29	101
Sant Pere de Riudebitlles	35	52	76	163
Sant Quintí de Mediona	19	19	12	50
Sant Sadurní d'Anoia	550	390	448	1.388
Santa Fe del Penedès	4	4	6	14
Santa Margarida i els Monjos	568	676	514	1.758
Subirats	116	134	146	396
Torrelavit	13	22	19	54
Torrelles de Foix	38	33	27	98
Vilafranca del Penedès	1.095	1.048	921	3.064
Vilobí del Penedès	37	45	41	123
Total Trimestre	3.356	3.649	3.058	10.063

CONTRACTACIÓ PER SECTORS ECONÒMICS			
Agricultura	Indústria	Construcció	Serveis
22	20	5	32
-	8	2	36
19	100	1	14
30	8	1	10
39	74	1	96
8	49	4	150
19	12	8	161
11	-	6	20
24	597	11	340
1	6	10	15
7	29	6	35
11	3	8	24
18	-	-	31
4	5	-	164
4	43	6	52
11	91	8	324
45	14	3	39
-	34	7	122
6	22	1	21
36	306	21	1.025
3	10	1	-
26	1.575	54	103
73	31	29	263
8	12	5	29
24	32	8	34
59	489	216	2.300
14	50	-	59
522	3.620	422	5.499

GARRAF, 4T. TRIMESTRE'16

CONTRACTACIÓ PER MES D'INICI 4T. TRIMESTRE'16	octubre	novembre	desembre	Total
Canyelles	38	22	66	126
Cubelles	124	123	116	363
Olivella	33	15	16	64
Sant Pere de Ribes	519	602	399	1.520
Sitges	905	890	751	2.546
Vilanova i la Geltrú	2.035	1.982	1.542	5.559
Total Trimestre	3.654	3.634	2.890	10.178

CONTRACTACIÓ PER SECTORS ECONÒMICS			
Agricultura	Indústria	Construcció	Serveis
5	77	7	37
-	14	56	293
-	1	14	49
32	52	105	1.331
1	30	129	2.386
22	672	229	4.636
60	846	540	8.732

CONTRACTACIÓ PER EDATS I PER SEXES A L'ALT Penedès I EL GARRAF



ALT Penedès, 4T. TRIMESTRE '16

CONTRACTACIÓ PER SEXES 4T. TRIM.'16	Homes	Dones	Total
Avinyonet del Penedès	61	18	79
Les Cabanyes	28	18	46
Castellet i la Gornal	113	21	134
Castellví de la Marca	40	9	49
Font-rubí	188	22	210
Gelida	144	67	211
La Granada	111	89	200
Mediona	19	18	37
Olièdola	705	267	972
Olesa de Bonesvalls	23	9	32
Pacs del Penedès	66	11	77
El Pla del Penedès	31	15	46
Pontons	34	15	49
Puigdàlber	42	131	173
Sant Cugat Sesgarrigues	79	26	105
Sant Llorenç d'Hortons	256	178	434
Sant Martí Sarroca	66	35	101
Sant Pere de Riudebitlles	126	37	163
Sant Quintí de Mediona	21	29	50
Sant Sadurní d'Anoia	961	427	1.388
Santa Fe del Penedès	13	1	14
Santa Margarida i els Monjos	1.320	438	1.758
Subirats	269	127	396
Torrelavit	30	24	54
Torrelles de Foix	74	24	98
Vilafranca del Penedès	1.641	1.423	3.064
Vilobí del Penedès	98	25	123
Total Trimestre	6.559	3.504	10.063

CONTRACTACIÓ PER EDATS 4T. TRIM.'16				
< 20 anys	20-24 anys	25-29 anys	30-44 anys	> 44 anys
2	3	12	47	15
5	4	7	19	11
3	22	16	67	26
5	10	3	20	11
5	37	32	82	54
17	28	45	84	37
7	20	28	92	53
3	3	2	12	17
41	138	147	443	203
-	5	3	14	10
1	9	5	41	21
-	9	2	17	18
4	7	8	20	10
4	20	19	81	49
3	6	12	59	25
14	119	117	126	58
4	16	7	37	37
5	31	8	71	48
-	9	5	23	13
57	265	225	531	310
-	1	-	5	8
24	221	215	1.015	283
8	39	66	210	73
2	4	8	16	24
1	8	17	49	23
196	652	450	1.216	550
1	21	16	51	34
412	1.707	1.475	4.448	2.021

GARRAF, 4T. TRIMESTRE '16

CONTRACTACIÓ PER SEXES 4T. TRIM.'16	Homes	Dones	Total
Canyelles	106	20	126
Cubelles	166	197	363
Olivella	37	27	64
Sant Pere de Ribes	649	871	1.520
Sitges	1.285	1.261	2.546
Vilanova i la Geltrú	2.859	2.700	5.559
Total Trimestre	5.102	5.076	10.178

CONTRACTACIÓ PER EDATS 4T. TRIM.'16				
< 20 anys	20-24 anys	25-29 anys	30-44 anys	> 44 anys
3	13	19	53	38
26	45	36	160	96
11	6	15	22	10
57	237	322	557	347
106	378	401	1.097	564
258	772	702	2.364	1.463
461	1.451	1.495	4.253	2.518



CONTRACTACIÓ PER TIPUS DE CONTRACTE A L'ALT PENEDÈS I EL GARRAF

ALT PENEDÈS, 4T. TRIMESTRE '16

CONTRACTACIÓ PER TIPUS DE CONTRACTE 4T. TRIM.'16	Obra i servei	Circumstàncies producció	Interinitat	Formació	Pràctiques	Relleu	Jubilació parcial	Altres contr. temporals	Indefinitos
Avinyonet del Penedès	34	24	2	-	2	-	-	-	17
Les Cabanyes	7	19	6	-	1	-	-	2	11
Castellet i la Gornal	24	90	10	-	-	-	-	-	10
Castellví de la Marca	35	10	-	-	-	-	-	-	4
Font-rubí	65	129	8	-	-	1	-	-	7
Gelida	54	106	16	-	1	-	-	-	34
La Granada	82	102	2	-	-	-	-	1	13
Mediona	16	9	5	-	-	-	-	-	7
Olièrdola	114	456	286	-	7	1	-	1	107
Olesa de Bonesvalls	14	3	6	-	-	-	-	-	9
Pacs del Penedès	18	46	1	-	-	-	-	-	12
El Pla del Penedès	28	10	1	-	-	-	-	-	7
Pontons	43	3	-	-	-	-	-	-	3
Puigdàlber	12	124	34	-	2	-	1	-	-
Sant Cugat Sesgarrigues	28	29	35	-	-	-	1	-	12
Sant Llorenç d'Hortons	173	213	35	-	1	-	-	-	12
Sant Martí Sarroca	70	14	2	-	2	-	-	-	13
Sant Pere de Riudebitlles	119	24	8	-	1	-	-	-	11
Sant Quintí de Mediona	18	9	13	-	3	-	-	-	7
Sant Sadurní d'Anoia	634	480	107	1	9	7	10	-	140
Santa Fe del Penedès	4	8	-	-	-	-	-	-	2
Santa Margarida i els Monjos	135	1.108	418	1	2	-	5	3	86
Subirats	88	225	10	-	-	-	-	-	73
Torrelavit	14	9	17	-	-	1	1	-	12
Torrelles de Foix	46	38	4	-	-	-	-	-	10
Vilafranca del Penedès	1.137	1.139	326	6	33	7	7	7	402
Vilobí del Penedès	53	64	-	-	-	-	-	-	6
Total Trimestre	3.065	4.491	1.352	8	64	17	25	14	1.027

GARRAF, 4T. TRIMESTRE '16

CONTRACTACIÓ PER TIPUS DE CONTRACTE 4T. TRIM.'16	Obra i servei	Circumstàncies producció	Interinitat	Formació	Pràctiques	Relleu	Jubilació parcial	Altres contr. temporals	Indefinitos
Canyelles	18	96	2	-	2	-	-	-	8
Cubelles	107	158	18	1	1	-	-	-	78
Olivella	37	12	6	-	1	-	-	-	8
Sant Pere de Ribes	284	621	442	2	31	2	4	-	134
Sitges	510	1.584	82	2	8	-	1	2	357
Vilanova i la Geltrú	1.419	3.090	460	-	29	4	6	15	536
Total Trimestre	2.375	5.561	1.010	5	72	6	11	17	1.121

COMPTES DE COTITZACIÓ I ASSALARIATS* PER SECTOR ECONÒMIC A L'ALT PENEDEÈS I EL GARRAF



ALT PENEDEÈS, 4T. TRIMESTRE '16

AFILIATS PER SECTOR ECONÒMIC	Agricultura	Indústria	Construcció	Serveis	Total	Comptes de cotització
Avinyonet del Penedès	8	130	2	156	296	64
Les Cabanyes	-	66	6	124	196	29
Castellet i la Gornal	1	596	4	121	722	45
Castellví de la Marca	1	97	30	57	185	35
Font-rubí	3	141	34	61	239	51
Gelida	-	406	22	414	842	126
La Granada	3	149	15	359	526	63
Mediona	-	68	34	151	253	43
Olèrdola	2	1.363	81	2.050	3.496	239
Olesa de Bonesvalls	-	107	21	84	212	37
Pacs del Penedès	-	348	40	100	488	35
El Pla del Penedès	1	31	18	86	136	42
Pontons	1	-	-	31	32	9
Puigdàlber	-	34	-	9	43	10
Sant Cugat Sesgarrigues	-	306	29	201	536	51
Sant Llorenç d'Hortons	3	223	10	190	426	71
Sant Martí Sarroca	1	76	20	140	237	73
Sant Pere de Riudebitlles	-	367	54	121	542	63
Sant Quintí de Mediona	-	203	23	118	344	48
Sant Sadurní d'Anoia	35	2.043	158	2.484	4.720	414
Santa Fe del Penedès	-	35	8	13	56	13
Santa Margarida i els Monjos	14	2.089	61	647	2.811	193
Subirats	5	265	51	649	970	126
Torrelavit	-	181	10	86	277	38
Torrelles de Foix	6	99	5	112	222	41
Vilafranca del Penedès	24	1.738	519	8.165	10.446	1.453
Vilobí del Penedès	10	232	15	39	296	33
Total Trimestre	118	11.393	1.270	16.768	29.549	3.445

GARRAF, 4T. TRIMESTRE '16

AFILIATS PER SECTOR ECONÒMIC	Agricultura	Indústria	Construcció	Serveis	Total	Comptes de cotització
Canyelles	2	121	43	206	372	73
Cubelles	2	92	95	911	1.100	281
Olivella	-	2	25	132	159	46
Sant Pere de Ribes	10	381	371	3.796	4.558	624
Sitges	9	133	310	4.907	5.359	1.133
Vilanova i la Geltrú	5	2.929	614	8.708	12.256	1.900
Total Trimestre	28	3.658	1.458	18.660	23.804	4.057

Nota: les dades del Règim de la Seguretat Social d'aquest trimestre no inclouen ni el Sistema Especial Agrari ni el Sistema Especial de Treballadors de la Llar, integrats recentment



AUTÒNOMS PER SECTORS ECONÒMICS A L'ALT Penedès I EL GARRAF

ALT Penedès, 4T. TRIMESTRE '16

AUTÒNOMS PER SECTORS ECONÒMICS	Agricultura	Indústria	Construcció	Serveis	Total
Avinyonet del Penedès	37	18	16	97	168
Les Cabanyes	6	10	13	45	74
Castellet i la Gornal	23	14	33	89	159
Castellví de la Marca	47	8	14	67	136
Font-rubí	49	25	30	74	178
Gelida	10	48	55	337	450
La Granada	22	24	29	111	186
Mediona	20	9	22	90	141
Olièrdola	28	32	45	190	295
Olesa de Bonesvalls	3	12	40	108	163
Pacs del Penedès	4	11	14	57	86
El Pla del Penedès	23	12	11	56	102
Pontons	10	2	5	21	38
Puigdàlber	4	9	3	36	52
Sant Cugat Sesgarrigues	15	12	25	60	112
Sant Llorenç d'Hortons	18	15	34	128	195
Sant Martí Sarroca	81	25	51	170	327
Sant Pere de Riudebitlles	8	23	23	125	179
Sant Quintí de Mediona	11	26	35	83	155
Sant Sadurní d'Anoia	33	131	94	568	826
Santa Fe del Penedès	6	4	9	17	36
Santa Margarida i els Monjos	26	31	72	241	370
Subirats	58	24	52	177	311
Torrelavit	20	13	20	65	118
Torrelles de Foix	31	6	30	81	148
Vilafranca del Penedès	79	192	300	1.917	2.488
Vilobí del Penedès	30	16	19	65	130
Total Trimestre	1.454	1.846	6.169	12.698	7.623

GARRAF, 4T. TRIMESTRE '16

AUTÒNOMS PER SECTORS ECONÒMICS	Agricultura	Indústria	Construcció	Serveis	Total
Canyelles	1	21	81	243	346
Cubelles	6	70	156	738	970
Olivella	8	13	51	216	288
Sant Pere de Ribes	19	143	376	1.712	2.250
Sitges	11	110	220	2.335	2.676
Vilanova i la Geltrú	38	211	529	3.219	3.997
Total Trimestre	83	568	9.876	18.990	10.527

Nota: Les dades del Règim de la Seguretat Social d'aquest trimestre no inclouen ni el Sistema Especial Agrari ni el Sistema Especial de Treballadors de la Llar, integrats recentment



4T. TRIMESTRE '16

INDICADORS		ALT PENEDÈS		GARRAF	
		4T. trimestre 2016	% variació 4T. trim.15/ 4T. trim.16	4T. trimestre 2016	% variació 4T. trim.15/ 4T. trim.16
Activitat econòmica general	Comptes de cotització	3.445	1,00	4.057	5,38
	Assalariats	29.549	4,40	23.804	6,82
	Autònoms	7.623	1,17	10.527	1,09
	Aturats (mes)	6.360	-13,79	9.745	-11,49
	Taxa d'atur (%) (mes)	12,92	-15,06	15,39	-12,85
	Contractació	10.063	15,01	10.178	-8,32
	Sinistralitat laboral	333	17,25	281	12,85
Sectors d'activitat	AGRICULTURA				
	Comptes de cotització	38	-7,32	14	40,00
	Assalariats	118	-8,53	28	21,74
	Autònoms	702	-0,99	83	0,00
	Aturats (mes)	467	-24,56	894	380,65
	Contractació	522	-11,82	60	-14,29
	Sinistralitat laboral	23	109,09	4	33,33
	INDÚSTRIA				
	Comptes de cotització	623	2,98	247	3,78
	Assalariats	11.393	5,05	3.658	3,86
	Autònoms	752	0,00	568	2,16
	Aturats (mes)	1.042	-12,22	979	-16,40
	Contractació	3.620	19,75	846	6,15
	Sinistralitat laboral	116	0,87	85	18,06
	CONSTRUCCIÓ				
	Comptes de cotització	316	-0,32	403	14,49
	Assalariats	1.270	3,00	1.458	28,35
	Autònoms	1.094	-1,00	1.413	2,84
	Aturats (mes)	456	-20,00	7.243	484,58
	Contractació	422	-7,05	540	22,45
	Sinistralitat laboral	16	-	27	33,33
	SERVEIS				
	Comptes de cotització	2.468	0,82	3.393	4,40
	Assalariats	16.768	4,17	18.660	6,00
	Autònoms	5.075	1,58	8.463	0,75
	Aturats (mes)	4.004	-10,84	468	-94,08
	Contractació	5.499	17,47	8.732	-10,84
Sinistralitat laboral	178	25,35	160	6,57	

CCAE 2009

Nota: Des de gener 2014 l'activitat econòmica associada als contractes formalitzats per Ett correspon a la de l'empresa usuària i no a la de l'Ett, com s'havia fet fins ara.



**Diputació
Barcelona**



Generalitat de Catalunya
**Departament d'Empresa
i Coneixement**

SOC

Servei d'Ocupació
de Catalunya



Unió Europea
Fons social europeu
L'FSE inverteix en el teu futur



node | AGÈNCIA DE
GARRAF | DESENVOLUPAMENT

SERVEI D'INICIATIVES ECONÒMIQUES. MANCOMUNITAT PENEDÈS-GARRAF

Vilanova i la Geltrú

Av. Cubelles, 88, baixos

08800 Vilanova i la Geltrú

Tel. 93 814 01 89

E-mail: sievilanova@mancomunitat.cat

Vilafranca del Penedès

Pl. l'Àgora, 1

08720 Vilafranca del Penedès

Tel. 93 817 24 23

E-mail: sievilafranca@mancomunitat.cat