

# OBSERVATORI DEL MERCAT DE TREBALL DELS JOVES

4t. Trimestre  
2018



 **ancomunitat**

PENEDÈS | GARRAF

SERVEI D'INICIATIVES ECONÒMIQUES

# Índex

---

Atur registrat a joves  
4t. trimestre de 2018

03

---

Contractació registrada dels joves  
4t. trimestre de 2018

11

---

OBSERVATORI DEL  
**MERCAT DE TREBALL**  
**DELS JOVES**

---

# Atur registrat a joves

4t. trimestre de 2018

### Trets característics a l'Alt Penedès

- Es registren 689 desocupats joves al desembre, 54 persones menys (-7%) que al mateix mes de l'any anterior. Del total d'aturats a la comarca, el 13% són joves, i en aquest últim període del 2018 l'atur s'ha vist augmentat en 25 persones joves (+4%) respecte el tercer trimestre d'aquest mateix any.
- La distribució dels parats joves en els sectors econòmics és la següent: serveis (62%), sense ocupació anterior (19%), indústria (12%), agricultura (4%) i construcció (3%).
- Durant el mes de desembre, el perfil de desocupat jove, pel que fa al gènere, no fa distinció. Les persones joves que es veuen més afectades, es situen en la franja d'edat d'entre els 25 i 29 anys en un 57% dels casos.
- A nivell sectorial, i fent comparació interanual, podem observar que hi ha un descens en l'agricultura, en els serveis i en els de sense ocupació anterior; en un -16%, -8% i un 11% menys, respectivament. Per contra, en el sector de la construcció hi ha un augment interanual d'aturats, en 3 joves més (+17%), mentre que en la indústria es manté el nombre d'aturats.
- La desocupació dels joves, i relacionada amb el nivell d'estudis, afecta en un 70% als joves que tenen estudis finalitzats d'educació general i educació secundària.

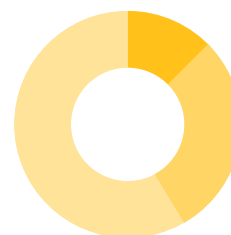
### Trets característics al Garraf

- En aquest últim més de desembre, el 13% dels aturats del Garraf són joves d'entre 16 i 29 anys. En aquest cas, hi ha 1.125 persones joves desocupades, el que significa que en són 22 menys (-2%) que en el mateix mes de l'any anterior.
- La desocupació dels joves, en relació al nivell d'estudis, majoritàriament correspon en un 72% als joves que tenen estudis finalitzats d'educació general i educació secundària.
- El perfil de l'aturat jove, en aquest cas, no fa distinció de gènere, així doncs correspon a un 51% pel gènere femení i el 49% pel gènere masculí.
- Cal destacar la disminució interanual de l'atur, la qual beneficia a gairebé tots els sectors. En el sector de l'agricultura hi ha 7 joves menys (-44%), en la indústria 3 joves aturats menys (-5%), en la construcció hi ha 1 joves desocupats menys (-3%) i en el sector de sense ocupació anterior hi ha 13 menys (-7%). Per altra banda, en el sector dels serveis hi ha 2 joves desocupats més (+0,2%).
- La franja d'edat d'entre 25 i 29 anys conté el major nombre de persones afectades per la desocupació, un 54%, seguit per la franja d'entre 20 i 24 anys que es veu afectada per un 33% dels casos.

# NOMBRE DE JOVES ATURATS REGISTRATS PER SEXE I PER EDAT

## ALT PENEDEÈS

EDAT	Octubre	Novembre	Desembre	% S/aturats (desembre)
<20	91	96	91	13,21
de 20 a 24	211	209	206	29,90
de 25 a 29	379	383	392	56,89
<b>Total</b>	<b>681</b>	<b>688</b>	<b>689</b>	<b>100,00</b>



13,21% <20  
29,90% de 20 a 24  
56,89% de 25 a 29

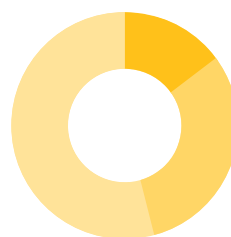
SEXE	Octubre	Novembre	Desembre	% S/aturats (desembre)
Homes	328	340	351	50,94
Dones	353	348	338	49,06
<b>Total</b>	<b>681</b>	<b>688</b>	<b>689</b>	<b>100,00</b>



50,94% Homes  
49,06% Dones

## GARRAF

EDAT	Octubre	Novembre	Desembre	% S/aturats (desembre)
<20	165	152	141	12,53
de 20 a 24	385	403	376	33,42
de 25 a 29	547	581	608	54,04
<b>Total</b>	<b>1.097</b>	<b>1.136</b>	<b>1.125</b>	<b>100,00</b>



12,53% <20  
33,42% de 20 a 24  
54,04% de 25 a 29

SEXE	Octubre	Novembre	Desembre	% S/aturats (desembre)
Homes	509	544	554	49,24
Dones	588	592	571	50,76
<b>Total</b>	<b>1.097</b>	<b>1.136</b>	<b>1.125</b>	<b>100,00</b>



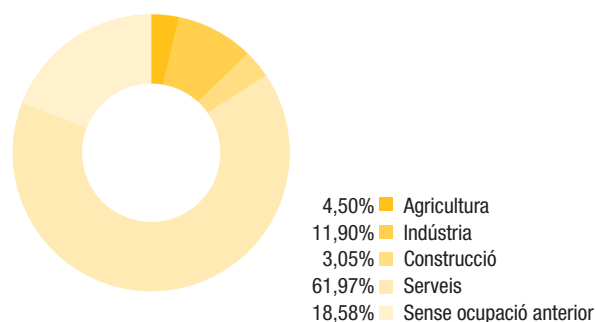
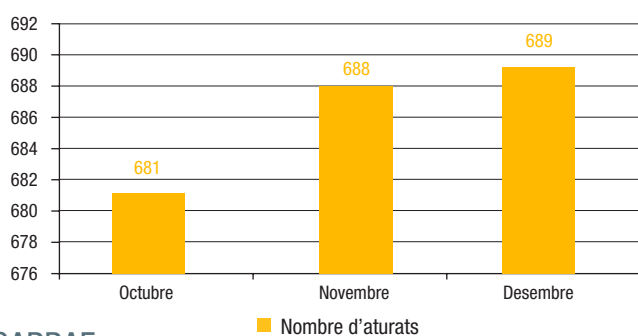
49,24% Homes  
50,76% Dones

# NOMBRE DE JOVES ATURATS REGISTRATS PER SECTOR ECONÒMIC

## ALT PENEDEÈS

SECTOR ECONÒMIC	Octubre	Novembre	Desembre	% S/aturats (desembre)
Agricultura	40	34	31	4,50
Indústria	76	73	82	11,90
Construcció	16	18	21	3,05
Serveis	429	435	427	61,97
Sense ocupació anterior	120	128	128	18,58
<b>Total</b>	<b>681</b>	<b>688</b>	<b>689</b>	<b>100,00</b>

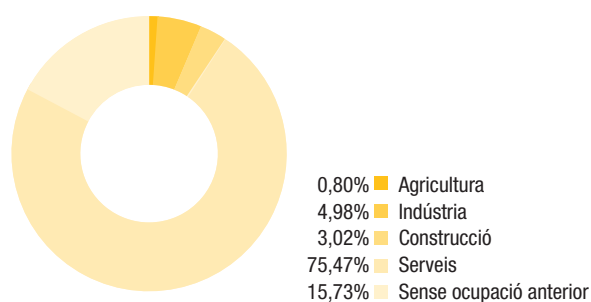
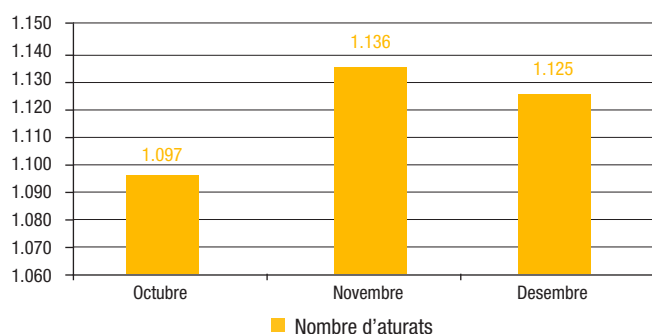
CCAE-2009



## GARRAF

SECTOR ECONÒMIC	Octubre	Novembre	Desembre	% S/aturats (desembre)
Agricultura	8	8	9	0,80
Indústria	57	61	56	4,98
Construcció	29	27	34	3,02
Serveis	819	862	849	75,47
Sense ocupació anterior	184	178	177	15,73
<b>Total</b>	<b>1.097</b>	<b>1.136</b>	<b>1.125</b>	<b>100,00</b>

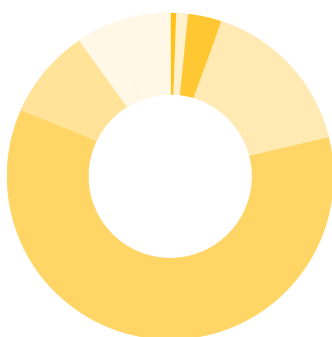
CCAE-2009



# NOMBRE DE JOVES ATURATS REGISTRATS PER NIVELL D'ESTUDIS

## ALT PENEDE'S

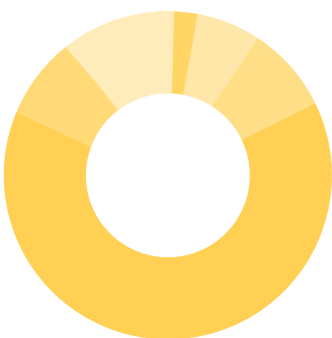
NIVELL D'ESTUDIS	Octubre	Novembre	Desembre	% S/aturats (desembre)
Sense estudis	2	2	1	0,15
Estudis primaris incomplets	11	12	12	1,74
Estudis primaris complets	24	23	23	3,34
Programa de formació professional	112	105	98	14,22
Educació general - Educació secundària	402	436	446	64,73
Tècnics i professionals superiors	63	46	49	7,11
Universitaris de primer cicle	1	1	1	0,15
Universitaris de segon i tercer cicle	66	63	59	8,56
Altres estudis post-secundaris	-	-	-	-
<b>Total</b>	<b>681</b>	<b>688</b>	<b>689</b>	<b>100,00</b>



0,15%	■	Sense estudis
1,74%	■	Estudis primaris incomplets
3,34%	■	Estudis primaris complets
14,22%	■	Programa de formació professional
64,73%	■	Educació general
7,11%	■	Tècnics i professionals superiors
0,15%	■	Universitaris de primer cicle
8,56%	■	Universitaris de segon i tercer cicle

## GARRAF

NIVELL D'ESTUDIS	Octubre	Novembre	Desembre	% S/aturats (desembre)
Sense estudis	1	3	3	0,27
Estudis primaris incomplets	27	21	17	1,51
Estudis primaris complets	63	67	69	6,13
Programa de formació professional	133	122	121	10,76
Educació general - Educació secundària	666	725	719	63,91
Tècnics i professionals superiors	99	97	100	8,89
Universitaris de primer cicle	9	6	3	0,27
Universitaris de segon i tercer cicle	98	94	92	8,18
Altres estudis post-secundaris	1	1	1	0,09
<b>Total</b>	<b>1.097</b>	<b>1.136</b>	<b>1.125</b>	<b>100,00</b>



0,27%	■	Sense estudis
1,51%	■	Estudis primaris incomplets
6,13%	■	Estudis primaris complets
10,76%	■	Programa de formació professional
63,91%	■	Educació general
8,89%	■	Tècnics i professionals superiors
0,27%	■	Universitaris de primer cicle
8,18%	■	Universitaris de segon i tercer cicle
0,09%	■	Altres estudis post-secundaris

# ATUR REGISTRAT PER MUNICIPIS, MES I SECTOR ECONÒMIC

## ALT PENEDEÈS

MUNICIPI	Octubre	Novembre	Desembre
Avinyonet del Penedès	8	8	7
Les Cabanyes	2	3	3
Castellet i la Gornal	15	14	18
Castellví de la Marca	6	8	8
Font-rubí	8	7	7
Gelida	52	44	46
La Granada	10	11	15
Mediona	9	12	6
Olèrdola	25	26	19
Olesa de Bonesvalls	13	8	6
Pacs del Penedès	3	3	3
El Pla del Penedès	4	4	5
Pontons	2	1	2
Puigdàlber	2	1	2
Sant Cugat Sesgarrigues	5	5	4
Sant Llorenç d'Hortons	10	7	5
Sant Martí Sarroca	17	18	17
Sant Pere de Riudebitlles	6	7	5
Sant Quintí de Mediona	14	11	12
Sant Sadurní d'Anoia	62	67	81
Santa Fe del Penedès	2	2	2
Santa Margarida i els Monjos	46	51	47
Subirats	15	14	16
Torrelavit	4	3	4
Torrelles de Foix	32	33	31
Vilafranca del Penedès	305	315	312
Vilobí del Penedès	4	5	6
<b>Total Comarca</b>	<b>681</b>	<b>688</b>	<b>689</b>

Agricult.	Indústria	Construc.	Serveis	Sense ocup. anterior	TOTAL
-	2	-	5	-	7
-	-	-	2	1	3
1	2	-	12	3	18
-	1	-	7	-	8
1	2	-	3	1	7
-	1	3	31	11	46
1	5	-	8	1	15
-	-	2	4	-	6
2	6	2	6	3	19
-	1	-	5	-	6
-	-	1	1	1	3
-	-	-	4	1	5
-	-	-	2	-	2
-	-	-	1	1	2
1	-	-	3	-	4
-	-	1	3	1	5
-	2	-	12	3	17
-	-	-	4	1	5
-	1	1	9	1	12
4	14	1	46	16	81
-	-	1	1	-	2
2	7	-	33	5	47
-	2	-	10	4	16
1	1	-	-	2	4
-	2	2	18	9	31
16	33	7	196	60	312
2	-	1	1	2	6
<b>31</b>	<b>82</b>	<b>22</b>	<b>427</b>	<b>127</b>	<b>689</b>

## GARRAF

MUNICIPI	Octubre	Novembre	Desembre
Canyelles	42	37	32
Cubelles	100	121	111
Olivella	26	21	25
Sant Pere de Ribes	253	269	269
Sitges	105	119	123
Vilanova i la Geltrú	571	569	565
<b>Total Comarca</b>	<b>1.097</b>	<b>1.136</b>	<b>1.125</b>

Agricult.	Indústria	Construc.	Serveis	Sense ocup. anterior	TOTAL
-	1	2	26	3	32
1	4	2	83	21	111
-	2	1	21	1	25
4	16	11	198	40	269
-	6	3	108	6	123
4	27	15	413	106	565
<b>9</b>	<b>56</b>	<b>34</b>	<b>849</b>	<b>177</b>	<b>1.125</b>



# ATUR REGISTRAT PER MUNICIPIS, SEXE I EDAT

## ALT PENEDEÈS

MUNICIPI	Homes	Dones	Menys de 20	de 20 a 25	de 25 a 29	Total
Avinyonet del Penedès	5	2	2	2	3	7
Les Cabanyes	2	1	1	-	2	3
Castellet i la Gornal	10	8	5	8	5	18
Castellví de la Marca	4	4	-	-	8	8
Font-rubí	5	2	-	1	6	7
Gelida	21	25	4	17	25	46
La Granada	7	8	2	4	9	15
Mediona	3	3	-	-	6	6
Olèrdola	13	6	3	6	10	19
Olesa de Bonesvalls	2	4	-	1	5	6
Pacs del Penedès	3	-	1	-	2	3
El Pla del Penedès	3	2	-	-	5	5
Pontons	-	2	-	-	2	2
Puigdàlber	1	1	1	1	-	2
Sant Cugat Sesgarrigues	4	-	-	1	3	4
Sant Llorenç d'Hortons	3	2	-	3	2	5
Sant Martí Sarroca	7	10	4	5	8	17
Sant Pere de Riudebitlles	2	3	-	2	3	5
Sant Quintí de Mediona	4	8	1	5	6	12
Sant Sadurní d'Anoia	46	35	9	23	49	81
Santa Fe del Penedès	1	1	2	-	-	2
Santa Margarida i els Monjos	24	23	5	15	27	47
Subirats	9	7	1	4	11	16
Torrelavit	1	3	1	1	2	4
Torrelles de Foix	16	15	6	5	20	31
Vilafranca del Penedès	149	163	40	101	171	312
Vilobí del Penedès	6	-	3	1	2	6
<b>Total Comarca</b>	<b>351</b>	<b>338</b>	<b>91</b>	<b>206</b>	<b>392</b>	<b>689</b>

## GARRAF

MUNICIPI	Homes	Dones	Menys de 20	de 20 a 25	de 25 a 29	Total
Canyelles	15	17	5	12	15	32
Cubelles	47	64	20	35	56	111
Olivella	10	15	1	7	17	25
Sant Pere de Ribes	133	136	40	86	143	269
Sitges	70	53	8	46	69	123
Vilanova i la Geltrú	279	286	67	190	308	565
<b>Total Comarca</b>	<b>554</b>	<b>571</b>	<b>141</b>	<b>376</b>	<b>608</b>	<b>1.125</b>

# ATUR REGISTRAT PER MUNICIPIS I NIVELL D'ESTUDIS

## ALT PENEDEÈS

MUNICIPIS	Sense estudis	Estudis primaris incomplets	Estudis primaris complets	Programes formació professional - Estudis secundaris	Educació general - Estudis secundaris	Tècnics professionals superiors - Estudis post-segundaris	Universitaris 1r. cicle - Estudis post-segundaris	Universitari 2n. i 3r. cicle - Estudis post-segundaris	Altres post-segundaris	Total
Avinyonet del Penedès	-	-	-	3	3	-	-	1	-	7
Les Cabanyes	-	-	-	-	1	2	-	-	-	3
Castellet i la Gornal	-	1	1	1	15	-	-	-	-	18
Castellví de la Marca	-	-	-	3	2	1	-	2	-	8
Font-rubí	-	-	2	-	4	1	-	-	-	7
Gelida	-	2	1	9	27	4	-	3	-	46
La Granada	-	-	-	3	5	2	-	5	-	15
Mediona	-	-	-	1	4	-	-	1	-	6
Olèrdola	-	1	-	4	11	2	-	1	-	19
Olesa de Bonesvalls	-	-	-	4	2	-	-	-	-	6
Pacs del Penedès	-	-	-	-	1	-	2	-	-	3
El Pla del Penedès	-	-	-	1	4	-	-	-	-	5
Pontons	-	-	-	-	2	-	-	-	-	2
Puigdàlber	-	-	-	1	1	-	-	-	-	2
Sant Cugat Sesgarrigues	-	1	-	1	1	1	-	-	-	4
Sant Llorenç d'Hortons	1	-	-	-	1	1	2	-	-	5
Sant Martí Sarroca	-	-	-	-	15	1	-	1	-	17
Sant Pere de Riudebitlles	-	-	-	3	2	-	-	-	-	5
Sant Quintí de Mediona	-	1	-	2	7	-	-	2	-	12
Sant Sadurní d'Anoia	-	-	3	11	51	9	-	7	-	81
Santa Fe del Penedès	-	-	-	-	2	-	-	-	-	2
Santa Margarida i els Monjos	-	1	1	9	31	2	-	3	-	47
Subirats	-	1	-	1	12	1	-	1	-	16
Torrelavit	-	-	-	-	3	-	-	1	-	4
Torrelles de Foix	-	-	1	2	26	1	-	1	-	31
Vilafranca del Penedès	-	4	13	38	209	21	1	26	-	312
Vilobí del Penedès	-	-	1	1	4	-	-	-	-	6
<b>Total Comarca</b>	<b>1</b>	<b>12</b>	<b>23</b>	<b>98</b>	<b>446</b>	<b>49</b>	<b>5</b>	<b>55</b>	<b>-</b>	<b>689</b>

## GARRAF

MUNICIPIS	Sense estudis	Estudis primaris incomplets	Estudis primaris complets	Programes formació professional - Estudis secundaris	Educació general - Estudis secundaris	Tècnics professionals superiors - Estudis post-segundaris	Universitaris 1r. cicle - Estudis post-segundaris	Universitari 2n. i 3r. cicle - Estudis post-segundaris	Altres post-segundaris	Total
Canyelles	-	1	-	9	20	2	-	-	-	32
Cubelles	-	-	9	7	82	6	2	5	-	111
Olivella	-	-	-	6	15	3	-	1	-	25
Sant Pere de Ribes	1	5	13	32	175	25	-	18	-	269
Sitges	-	1	5	9	76	13	1	17	1	123
Vilanova i la Geltrú	2	10	42	58	351	51	-	51	-	565
<b>Total Comarca</b>	<b>3</b>	<b>17</b>	<b>69</b>	<b>121</b>	<b>719</b>	<b>100</b>	<b>3</b>	<b>92</b>	<b>1</b>	<b>1.125</b>

OBSERVATORI DEL  
**MERCAT DE TREBALL**  
**DELS JOVES**

---

**Contractació registrada**  
**dels joves**

**4t. trimestre de 2018**

### Trets característics a l'Alt Penedès

- En el darrer trimestre del 2018, la contractació realitzada a persones joves representa el 40% del total de contractes. Així doncs, durant el mes de desembre, s'han realitzat un total de 1.104 contractes a joves, 1 (0,2%) contractes més que en el mateix període de 2017. En aquest període, durant el mes d'octubre s'han formalitzat el 38% dels contractes, el novembre el 36% i el desembre el 26%.
- El perfil del contractat, durant el mes de desembre, correspon a un home jove (65%). Si comparem per edats, la franja d'edat més beneficiada correspon a un jove d'entre 20 i 24 anys en el 49% dels casos, seguit de la franja d'edat de 25 a 29 anys en el 35% dels casos, i per últim els menors de 20 anys en el 16% dels casos.
- Els contractes eventuais per circumstàncies de la producció representen el 56% del total de contractes a joves, seguit d'un 22% de contractes per obra i servei, i d'un 13% en la modalitat d'interinitat.
- Per altra banda, durant el desembre, la taxa de temporalitat de la contractació dels joves es situa en el 92% i, per tant, els contractes indefinits suposen el 8% del total.

### Trets característics al Garraf

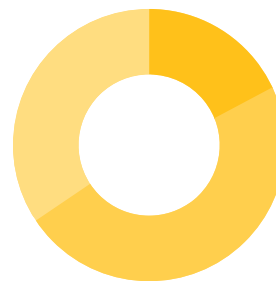
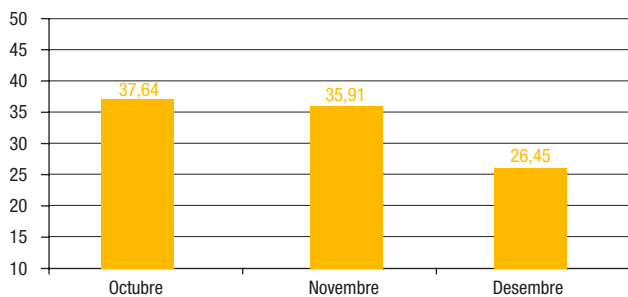
- En el últim trimestre de 2018, el 37% dels contractes formalitzats han estat a persones joves. Així doncs, s'han realitzat 4.117 contractes a joves, 231 menys (-5%) que en el mateix trimestre de l'any anterior. Durant el mes de octubre es va realitzar el 45% dels contractes, el 29% van ser durant el mes de novembre i el 26% durant el mes de desembre.
- El perfil del contractat, durant el mes de desembre, en termes de gènere no en fa distinció. Per edat, afavoreix principalment als joves d'entre 25 i 29 anys (39%), seguit dels joves d'entre 20 i 24 anys en un 43% i per últim els menors de 20 anys en un 18% dels casos.
- El 63% de la contractació dels joves s'ha formalitzat en la modalitat d'eventuals per circumstàncies de la producció, seguit d'un 19% contractats en la modalitat d'obra i servei, i per un 6% en la modalitat d'interinitat.
- Durant el mes de desembre, la taxa de temporalitat es situa en un 88% dels casos, i per tant, el 12% restant, correspon a contractació indefinida del mateix període.

# CONTRACTES A JOVES REGISTRATS PER SEXE I PER EDAT

## ALT PENEDEÈS

NÚM. DE CONTRACTES	Octubre		Novembre		Desembre	
Homes	874	55,63	929	61,97	720	65,22
Dones	697	44,37	570	38,03	384	34,78
<b>Total</b>	<b>1.571</b>	<b>100,00</b>	<b>1.499</b>	<b>100,00</b>	<b>1.104</b>	<b>100,00</b>
% S/Contractes (març)	37,64		35,91		26,45	

EDAT	Octubre	Novembre	Desembre	% S/aturats (desembre)
<20	253	203	176	15,94
de 20 a 24	715	768	544	49,28
de 25 a 29	603	528	384	34,78
<b>Total</b>	<b>1.571</b>	<b>1.499</b>	<b>1.104</b>	<b>100,00</b>

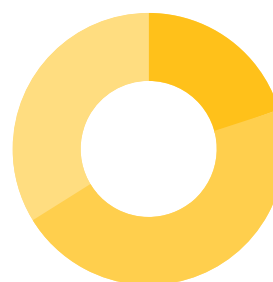
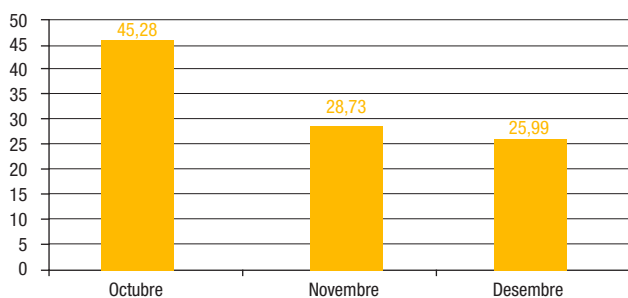


15,94% <20  
49,28% de 20 a 24  
34,78% de 25 a 29

## GARRAF

NÚM. DE CONTRACTES	Octubre		Novembre		Desembre	
Homes	882	47,32	559	47,25	538	50,28
Dones	982	75,00	624	52,75	532	49,72
<b>Total</b>	<b>1.864</b>	<b>100,00</b>	<b>1.183</b>	<b>100,00</b>	<b>1.070</b>	<b>100,00</b>
% S/Contractes (març)	45,28		28,73		25,99	

EDAT	Octubre	Novembre	Desembre	% S/aturats (desembre)
<20	385	201	195	18,22
de 20 a 24	796	519	460	42,99
de 25 a 29	683	463	415	38,79
<b>Total</b>	<b>1.864</b>	<b>1.183</b>	<b>1.070</b>	<b>100,00</b>



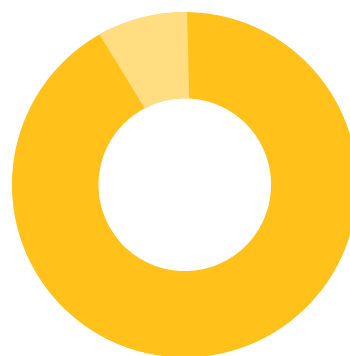
18,22% <20  
42,99% de 20 a 24  
38,79% de 25 a 29

# CONTRACTES A JOVES REGISTRATS PER SEXE I MODALITAT DE CONTRACTE

## ALT PENEDE'S

TIPUS DE CONTRACTE I SEXE		Octubre	Novembre	Desembre	Total	% S/contractes (desembre)
Temporal	Homes	779	840	665	2.284	
	Dones	612	514	348	1.474	
	Subtotal	1.391	1.354	1.013	3.758	91,76%
Indefinit	Homes	95	89	55	239	
	Dones	85	56	36	177	
	Subtotal	180	145	91	416	8,24%
<b>Total</b>		<b>1.571</b>	<b>1.499</b>	<b>1.104</b>	<b>4.174</b>	

MODALITAT CONTRACTE	Octubre	Novembre	Desembre	% S/aturats (desembre)
Eventuals circum producció	639	801	619	56,07
Obra o servei	553	379	244	22,10
Interinitat	178	149	141	12,77
Formació	3	1	2	0,18
Pràctiques	12	20	7	0,63
Relleu	5	4	-	-
Substitució jubilació 64 anys	-	-	-	-
Indefinits	180	145	91	8,24
Altres	1	-	-	-
<b>Total</b>	<b>1.571</b>	<b>1.499</b>	<b>1.104</b>	<b>100,00</b>



91,76% ■ Temporal  
8,24% ■ Indefinit

## GARRAF

TIPUS DE CONTRACTE I SEXE		Octubre	Novembre	Desembre	Total	% S/contractes (desembre)
Temporal	Homes	793	486	471	1.750	
	Dones	853	540	476	1.869	
	Subtotal	1.646	1.026	947	3.619	88,50%
Indefinit	Homes	89	73	67	229	
	Dones	129	84	56	269	
	Subtotal	218	157	123	498	11,50%
<b>Total</b>		<b>1.864</b>	<b>1.183</b>	<b>1.070</b>	<b>4.117</b>	

MODALITAT CONTRACTE	Octubre	Novembre	Desembre	% S/aturats (desembre)
Eventuals circum producció	1.108	659	677	63,27
Obra o servei	430	263	201	18,79
Interinitat	87	83	61	5,70
Formació	1	1	2	0,19
Pràctiques	18	18	3	0,28
Relleu	1	1	2	0,19
Substitució jubilació 64 anys	-	-	-	-
Indefinits	218	157	123	11,50
Altres	1	1	1	0,09
<b>Total</b>	<b>1.864</b>	<b>1.183</b>	<b>1.070</b>	<b>100,00</b>



88,50% ■ Temporal  
11,50% ■ Indefinit

# CONTRACTACIÓ REGISTRADA PER MUNICIPIS, MES I SECTOR ECONÒMIC

## ALT PENEDEÈS

MUNICIPI	Octubre	Novembre	Desembre
Avinyonet del Penedès	18	18	10
Les Cabanyes	11	5	2
Castellet i la Gornal	4	33	7
Castellví de la Marca	10	2	10
Font-rubí	21	14	12
Gelida	42	21	13
La Granada	30	37	13
Mediona	5	4	2
Olèrdola	116	93	92
Olesa de Bonesvalls	13	2	3
Pacs del Penedès	12	15	11
El Pla del Penedès	3	4	3
Pontons	9	3	3
Puigdàlber	1	1	3
Sant Cugat Sesgarrigues	18	8	4
Sant Llorenç d'Hortons	48	255	117
Sant Martí Sarroca	15	11	5
Sant Pere de Riudebitlles	23	25	14
Sant Quintí de Mediona	8	4	7
Sant Sadurní d'Anoia	240	128	124
Santa Fe del Penedès	5	1	2
Santa Margarida i els Monjos	170	189	195
Subirats	48	21	29
Torrelavit	3	11	3
Torrelles de Foix	15	9	6
Vilafranca del Penedès	664	565	403
Vilobí del Penedès	19	20	11
<b>Total Comarca</b>	<b>1.571</b>	<b>1.499</b>	<b>1.104</b>

Menys de 20	de 20 a 25	de 25 a 29	TOTAL
1	1	8	10
-	-	2	2
2	2	3	7
5	2	3	10
3	4	5	12
3	6	4	13
1	10	2	13
-	1	1	2
13	44	35	92
-	3	-	3
3	6	2	11
1	-	2	3
-	2	1	3
-	2	1	3
-	3	1	4
15	75	27	117
2	3	-	5
1	10	3	14
-	2	5	7
11	70	43	124
-	-	2	2
39	85	71	195
7	13	9	29
1	1	1	3
1	3	2	6
62	191	150	403
5	5	1	11
<b>176</b>	<b>544</b>	<b>384</b>	<b>1.104</b>

## GARRAF

MUNICIPI	Octubre	Novembre	Desembre
Canyelles	20	9	10
Cubelles	40	53	46
Olivella	16	10	3
Sant Pere de Ribes	210	147	132
Sitges	448	326	236
Vilanova i la Geltrú	1.130	638	643
<b>Total Comarca</b>	<b>1.864</b>	<b>1.183</b>	<b>1.070</b>

Menys de 20	de 20 a 25	de 25 a 29	TOTAL
-	3	7	10
10	21	15	46
1	1	1	3
20	61	51	132
53	80	103	236
111	294	238	643
<b>195</b>	<b>460</b>	<b>415</b>	<b>1.070</b>

# CONTRACTACIÓ REGISTRADA PER MODALITAT CONTRACTE

## ALT PENEDES

MUNICIPIS	Altres	Obra i serv	Circ prod.	Interinitat	Formació	Pràctiques	Relleu	Jub. parcial	Temp. minusv	Indefinit	Total
Avinyonet del Penedès	-	-	4	4	-	-	-	-	-	2	10
Les Cabanyes	-	-	1	-	-	-	-	-	-	1	2
Castellet i la Gornal	-	-	7	-	-	-	-	-	-	-	7
Castellví de la Marca	-	6	2	-	1	-	-	-	-	1	10
Font-rubí	-	4	8	-	-	-	-	-	-	-	12
Gelida	-	9	3	1	-	-	-	-	-	-	13
La Granada	-	5	7	-	-	-	-	-	-	1	13
Mediona	-	-	2	-	-	-	-	-	-	-	2
Olèrdola	-	7	71	5	-	-	-	-	-	9	92
Olesa de Bonesvalls	-	-	1	-	-	-	-	-	-	2	3
Pacs del Penedès	-	1	9	-	1	-	-	-	-	-	11
El Pla del Penedès	-	1	2	-	-	-	-	-	-	-	3
Pontons	-	1	2	-	-	-	-	-	-	-	3
Puigdàlber	-	1	2	-	-	-	-	-	-	-	3
Sant Cugat Sesgarrigues	-	1	2	1	-	-	-	-	-	-	4
Sant Llorenç d'Hortons	-	29	87	-	-	-	-	-	-	1	117
Sant Martí Sarroca	-	3	2	-	-	-	-	-	-	-	5
Sant Pere de Riudebitlles	-	11	2	-	-	-	-	-	-	1	14
Sant Quintí de Mediona	-	-	5	-	-	-	-	-	-	2	7
Sant Sadurní d'Anoia	-	37	58	4	-	1	-	-	-	24	124
Santa Fe del Penedès	-	-	2	-	-	-	-	-	-	-	2
Santa Margarida i els Monjos	-	9	125	53	-	1	-	-	-	7	195
Subirats	-	10	11	-	-	1	-	-	-	7	29
Torreblanca	-	-	1	1	-	-	-	-	-	1	3
Torrelles de Foix	-	-	4	-	-	-	-	-	-	2	6
Vilafranca del Penedès	-	103	194	72	-	4	-	-	-	30	403
Vilobí del Penedès	-	6	5	-	-	-	-	-	-	-	11
<b>Total Comarca</b>	-	<b>244</b>	<b>619</b>	<b>141</b>	<b>2</b>	<b>7</b>	-	-	-	<b>91</b>	<b>1.104</b>

## GARRAF

MUNICIPIS	Altres	Obra i serv	Circ prod.	Interinitat	Formació	Pràctiques	Relleu	Jub. parcial	Temp. minusv	Indefinit	TOTAL
Canyelles	-	-	9	1	-	-	-	-	-	-	10
Cubelles	-	10	18	4	1	1	-	-	1	11	46
Olivella	-	1	1	-	-	-	-	-	-	1	3
Sant Pere de Ribes	-	14	80	22	-	-	-	-	-	16	132
Sitges	-	48	145	4	-	-	1	-	-	38	236
Vilanova i la Geltrú	-	128	424	30	1	2	1	-	-	57	643
<b>Total Comarca</b>	-	<b>201</b>	<b>677</b>	<b>61</b>	<b>2</b>	<b>3</b>	<b>2</b>	-	<b>1</b>	<b>123</b>	<b>1.070</b>





**SOC** / Servei d'Ocupació  
de Catalunya



**SERVEI D'INICIATIVES ECONÒMIQUES. MANCOMUNITAT PENEDÈS-GARRAF**

**Vilanova i la Geltrú**

Av. Cubelles, 88, baixos  
08800 Vilanova i la Geltrú  
Tel. 93 814 01 89  
E-mail: sievilanova@mancomunitat.cat

**Vilafranca del Penedès**

Pl. l'Àgora, 1  
08720 Vilafranca del Penedès  
Tel. 93 817 24 23  
E-mail: sievilafranca@mancomunitat.cat