

L'OBSERVATORI DEL MERCAT DE TREBALL AL DIA

MANCOMUNITAT PENEDÈS-GARRAF

Setembre 2011

Núm. 129

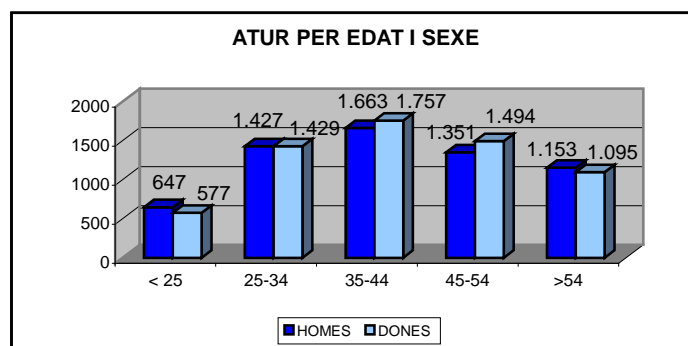
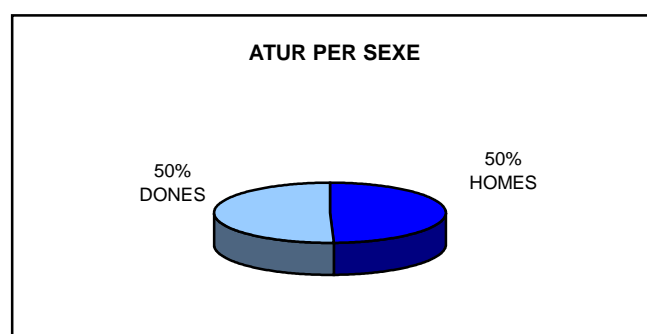
EVOLUCIÓ ATUR REGISTRAT . COMARCA DEL GARRAF. ANY 2011

ANY 2011	MAIG	JUNY	JULIOL	AGOST	SETEMBRE
Nombre aturats	12.727	12.219	11.983	12.223	12.593
* TAXA D'ATUR %	16,27	15,62	15,32	15,63	16,10

*NOTA: Taxes d'atur registrat calculades en base a la població activa local estimada de l'any 2010.

ATUR REGISTRAT PER SEXE I EDAT

GARRAF	< 25 ANYS		25 - 34 ANYS		35 - 44 ANYS		45 - 54 ANYS		55 I MÉS ANYS		TOTAL		TAXA ATUR %
	HOMES	DONES	HOMES	DONES	HOMES	DONES	HOMES	DONES	HOMES	DONES	HOMES	DONES	
CANYELLES	15	12	37	33	51	74	48	34	40	40	191	193	16,65
CUBELLES	60	55	124	158	159	189	106	143	115	113	564	658	15,94
OLIVELLA	19	3	27	39	44	50	25	34	18	26	133	152	14,71
SANT PERE DE RIBES	166	136	323	329	418	401	334	336	246	209	1.487	1.411	18,42
SITGES	54	35	156	161	185	216	165	181	152	148	712	741	9,47
VILANOVA I LA GELTRÚ	333	336	760	709	806	827	673	766	582	559	3.154	3.197	18,02
TOTAL COMARCA	647	577	1.427	1.429	1.663	1.757	1.351	1.494	1.153	1.095	6.241	6.352	16,10



ATUR REGISTRAT PER NIVELL ACADÈMIC I ACTIVITAT ECONÒMICA

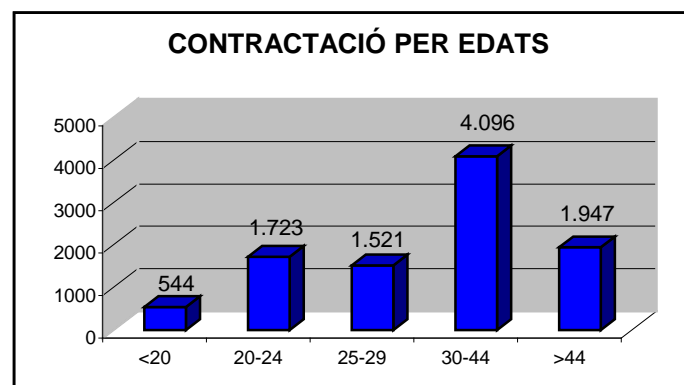
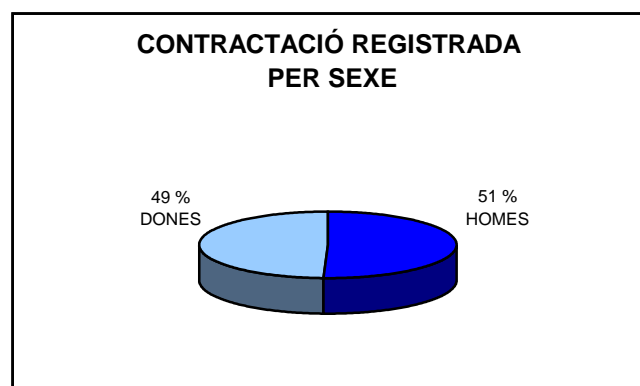
GARRAF	SENSE ESTUDIS	ESTUDIS PRIMARIS INCOM.	ESTUDIS PRIMARIS COM.	PROGR. FORM. PROF.	EDUCACIÓ GENERAL	TEC. I PROF. SUP.	UNIV. 1r CICLE	UNIV. 2n i 3r CICLE	ALTRES ESTUDIS POST-SEC.	TOTAL
CANYELLES	-	7	43	43	242	27	12	10	-	384
CUBELLES	2	51	137	125	736	73	45	53	-	1.222
OLIVELLA	-	10	26	41	166	25	9	8	-	285
SANT PERE DE RIBES	15	184	354	225	1.774	136	77	129	4	2.898
SITGES	4	37	137	113	806	99	95	159	3	1.453
VILANOVA I LA GELTRÚ	43	398	849	521	3.678	334	194	333	1	6.351
TOTAL COMARCA	64	687	1.546	1.068	7.402	694	432	692	8	12.593

GARRAF	AGRICULTURA		INDÚSTRIA		CONSTRUCCIÓ		SERVEIS		SENSE OCUP. ANTERIOR		TOTAL	
	AGOST 2011	SETEM. 2011	AGOST 2011	SETEM. 2011	AGOST 2011	SETEM. 2011	AGOST 2011	SETEM. 2011	AGOST 2011	SETEM. 2011	AGOST 2011	SETEM. 2011
CANYELLES	5	4	63	59	71	71	236	237	13	13	388	384
CUBELLES	5	6	140	143	223	211	793	807	57	55	1.218	1.222
OLIVELLA	-	1	34	43	30	31	193	192	19	18	276	285
SANT PERE DE RIBES	37	46	336	341	612	618	1.646	1.734	152	159	2.783	2.898
SITGES	2	2	143	137	156	152	1.048	1.097	62	65	1.411	1.453
VILANOVA I LA GELTRÚ	46	53	817	844	1.174	1.183	3.755	3.894	355	377	6.147	6.351
TOTAL COMARCA	95	112	1.533	1.567	2.266	2.266	7.671	7.961	658	687	12.223	12.593

CCAE-2009

CONTRACTACIÓ REGISTRADA PER SEXE I EDATS (3R TRIMESTRE 2011)

GARRAF	HOMES	DONES	TOTAL	<20 ANYS	20-24 ANYS	25-29 ANYS	30-44 ANYS	>44 ANYS	TOTAL
CANYELLES	102	49	151	19	27	22	66	17	151
CUBELLES	215	224	439	38	105	58	181	57	439
OLIVELLA	33	14	47	3	5	11	22	6	47
SANT PERE DE RIBES	551	782	1.333	91	217	195	561	269	1.333
SITGES	1.132	1.122	2.254	167	551	376	822	338	2.254
VILANOVA I LA GELTRÚ	3.001	2.606	5.607	226	818	859	2.444	1.260	5.607
TOTAL COMARCA	5.034	4.797	9.831	544	1.723	1.521	4.096	1.947	9.831



CONTRACTACIÓ REGISTRADA PER TIPUS DE CONTRACTE I SECTORS ECONÒMICS (3R TRIMESTRE 2011)

GARRAF	OBRA I SERVEI	CIRCUM. PROD.	INTERINITAT	FORMACIÓ	T. MINUS-VÀLID	RELLEU	JUBILACIÓ PARCIAL	ALTRES CONTR.	INDEFINITS	TOTAL
CANYELLES	55	74	9	2	-	-	-	-	11	151
CUBELLES	153	223	28	1	-	-	1	1	32	439
OLIVELLA	18	21	1	-	-	-	-	1	6	47
SANT PERE DE RIBES	279	404	562	8	-	1	1	1	77	1.333
SITGES	588	1.399	92	11	1	-	-	2	161	2.254
VILANOVA I LA GELTRÚ	1.609	3.053	671	17	6	1	3	6	241	5.607
TOTAL COMARCA	2.702	5.174	1.363	39	7	2	5	11	528	9.831

(3R TRIMESTRE 2011)

GARRAF	AGRICULTURA	INDÚSTRIA	CONSTRUCCIÓ	SERVEIS	TOTAL
CANYELLES	-	45	24	82	151
CUBELLES	1	6	50	382	439
OLIVELLA	13	1	6	27	47
SANT PERE DE RIBES	99	68	66	1.100	1.333
SITGES	1	13	66	2.174	2.254
VILANOVA I LA GELTRÚ	52	184	248	5.123	5.607
TOTAL COMARCA	166	317	460	8.888	9.831

CCAE-2009

FONT: Xarxa d'Observatoris Locals del Mercat de Treball de la Diputació de Barcelona a partir de les dades del Dpt. d'Empresa i Ocupació de la Generalitat de Catalunya.