

L'OBSERVATORI DE L MERCAT DE TREBALL AL DIA

MANCOMUNITAT PENEDEÈS-GARRAF

Juliol 2011

Núm. 127

EVOLUCIÓ DE L'ATUR REGISTRAT. COMARCA DE L'ALT PENEDEÈS. ANY 2011

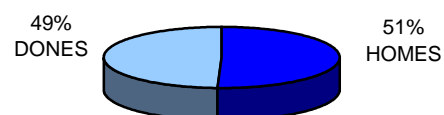
ANY 2011	MARÇ	ABRIL	MAIG	JUNY	JULIOL
Nombre aturats	8.434	8.358	8.211	8.072	8.120
* TAXA D'ATUR %	15,30	15,16	14,89	14,64	14,73

* NOTA : Taxes d'atur registrat calculades en base a la població activa local estimada de l'any 2010.

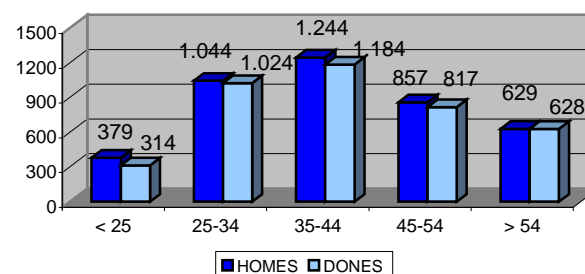
ATUR REGISTRAT PER SEXE I EDAT

ALT PENEDEÈS	< 25 ANYS		25 - 34 ANYS		35 - 44 ANYS		45 - 54 ANYS		55 I MÉS ANYS		TOTAL		TAXA ATUR %
	HOMES	DONES	HOMES	DONES	HOMES	DONES	HOMES	DONES	HOMES	DONES	HOMES	DONES	
AVINYONET DEL PENEDEÈS	3	2	16	12	20	17	19	9	9	9	67	49	13,54
LES CABANYES	3	4	5	8	6	11	3	9	7	1	24	33	11,73
CASTELLET I LA GORNAL	10	8	21	17	14	25	25	20	16	22	86	92	15,31
CASTELLVÍ DE LA MARCA	8	7	9	18	13	17	8	12	10	8	48	62	13,48
FONT-RUBÍ	8	4	11	10	18	17	9	10	13	8	59	49	15,32
GELIDA	14	11	54	59	63	84	66	54	38	36	235	244	12,57
LA GRANADA	3	4	15	19	16	14	7	19	11	11	52	67	11,25
MEDIONA	5	3	18	25	33	29	17	14	15	7	88	78	13,90
OLÉRDOLA	13	8	17	24	39	42	19	29	16	23	104	126	12,31
OLESA DE BONESVALLS	3	3	13	10	15	20	9	12	13	6	53	51	11,09
PACS DEL PENEDEÈS	3	1	3	8	5	8	3	9	11	5	25	31	11,94
EL PLA DEL PENEDEÈS	3	2	6	11	10	15	5	9	4	7	28	44	12,81
PONTONS	3	3	4	4	9	9	7	6	8	4	31	26	19,26
PUIGDÀLBER	3	3	3	4	6	8	4	2	2	2	18	19	13,17
ST. CUGAT SESGARRIGUES	4	-	5	8	11	4	10	7	3	7	33	26	12,11
ST. LLORENÇ D'HORTONS	10	4	15	21	13	22	15	19	12	15	65	81	11,19
SANT MARTÍ SARROCA	8	16	25	40	21	29	12	21	15	16	81	122	12,62
ST. PERE DE RIUDEBITLLES	9	11	22	26	22	22	15	13	11	13	79	85	13,97
ST. QUINTÍ MEDIONA	11	7	27	18	38	31	20	24	13	17	109	97	19,14
ST. SADURNÍ D'ANOIA	40	33	90	94	88	101	75	94	55	47	348	369	11,10
SANTA FE DEL PENEDEÈS	2	-	2	-	1	5	4	2	1	3	10	10	10,00
STA MARG. I ELS MONJOS	24	24	89	116	104	90	74	55	48	32	339	317	17,33
SUBIRATS	7	5	15	15	21	28	14	21	17	16	74	85	10,37
TORRELAVIT	3	4	5	7	6	9	4	6	6	8	24	34	7,72
TORRELLES DE FOIX	11	8	32	37	34	41	32	24	20	30	129	140	21,03
VILAFRANCA DEL PENEDEÈS	164	139	518	406	613	476	373	315	251	270	1.919	1.606	17,29
VILOBÍ DEL PENEDEÈS	4	-	4	7	5	10	8	2	4	5	25	24	8,39
TOTAL COMARCA	379	314	1.044	1.024	1.244	1.184	857	817	629	628	4.153	3.967	14,73

ATUR PER SEXE



ATUR PER EDAT I SEXE



ATUR REGISTRAT PER NIVELL ACADÈMIC I ACTIVITAT ECONÒMICA

ALT Penedès	SENSE ESTUDIS	ESTUDIS PRIMARIS INCOM.	ESTUDIS PRIMARIS COM.	PROGR. FORM. PROF.	EDUCACIÓ GENERAL	TEC. I PROF. SUP.	UNIV. 1r CICLE	UNIV. 2n i 3r CICLE	ALTRES ESTUDIS POST-SEC.	TOTAL
AVINYONET DEL PENEDÈS	1	1	13	16	77	2	2	4	-	116
LES CABANYES	-	1	8	6	35	4	2	1	-	57
CASTELLET I LA GORNAL	1	2	29	13	118	9	3	3	-	178
CASTELLVÍ DE LA MARCA	-	2	15	10	73	6	1	3	-	110
FONT-RUBÍ	3	8	14	13	58	3	4	5	-	108
GELIDA	15	29	45	57	251	47	14	18	3	479
LA GRANADA	1	5	14	9	70	10	5	5	-	119
MEDIONA	1	6	20	7	105	11	8	8	-	166
OLÉRDOLA	1	12	24	28	138	12	10	5	-	230
OLESA DE BONESVALLS	1	2	7	17	64	9	2	2	-	104
PACS DEL PENEDÈS	-	2	4	5	36	6	-	3	-	56
EL PLA DEL PENEDÈS	1	2	11	9	39	3	4	3	-	72
PONTONS	-	1	8	6	37	4	-	-	1	57
PUIGDÀLBER	-	1	5	2	22	3	-	4	-	37
ST. CUGAT SESGARRIGUES	-	4	5	5	40	3	-	2	-	59
ST. LLORENÇ D'HORTONS	4	6	13	14	90	10	4	5	-	146
SANT MARTÍ SARROCA	-	3	17	23	137	13	3	7	-	203
ST. PERE DE RIUDEBITLLES	2	11	25	12	98	8	4	4	-	164
ST. QUINTÍ MEDIONA	2	17	32	19	120	4	3	9	-	206
ST. SADURNÍ D'ANOIA	1	31	84	79	446	39	17	20	-	717
SANTA FE DEL PENEDÈS	-	-	2	4	14	-	-	-	-	20
STA. MARG. I ELS MONJOS	9	46	101	42	405	33	13	6	1	656
SUBIRATS	-	7	23	15	95	5	10	4	-	159
TORRELAVIT	-	-	7	5	40	1	1	4	-	58
TORRELLES DE FOIX	-	18	26	22	188	6	2	7	-	269
VILAFRANCA DEL PENEDÈS	29	211	614	253	2.082	128	88	117	3	3.525
VILOBÍ DEL PENEDÈS	-	6	6	7	24	2	1	3	-	49
TOTAL COMARCA	72	434	1.172	698	4.902	381	201	252	8	8.120

ALT Penedès	AGRICULTURA		INDÚSTRIA		CONSTRUCCIÓ		SERVEIS		SENSE OCUP. ANTERIOR		TOTAL	
	JUNY 2011	JULIOL 2011	JUNY 2011	JULIOL 2011	JUNY 2011	JULIOL 2011	JUNY 2011	JULIOL 2011	JUNY 2011	JULIOL 2011	JUNY 2011	JULIOL 2011
AVINYONET DEL PENEDÈS	7	7	27	31	18	16	65	54	9	8	126	116
LES CABANYES	1	2	4	7	5	6	35	38	3	4	48	57
CASTELLET I LA GORNAL	1	1	33	32	31	30	100	107	5	8	170	178
CASTELLVÍ DE LA MARCA	9	8	29	33	11	10	56	55	1	4	106	110
FONT-RUBÍ	9	10	20	24	16	16	47	49	5	9	97	108
GELIDA	8	9	100	97	71	69	280	271	32	33	491	479
LA GRANADA	3	3	34	36	12	13	66	58	9	9	124	119
MEDIONA	9	9	31	32	24	25	92	89	11	11	167	166
OLÉRDOLA	8	10	51	53	18	21	140	131	15	15	232	230
OLESA DE BONESVALLS	3	2	30	30	21	20	57	50	5	2	116	104
PACS DEL PENEDÈS	4	3	17	17	3	4	31	31	1	1	56	56
EL PLA DEL PENEDÈS	3	3	19	18	6	5	36	41	3	5	67	72
PONTONS	7	7	10	13	7	5	30	28	3	4	57	57
PUIGDÀLBER	1	2	7	6	5	6	22	23	-	-	35	37
ST. CUGAT SESGARRIGUES	6	6	10	12	7	7	35	32	2	2	60	59
ST. LLORENÇ D'HORTONS	6	8	25	24	12	13	88	91	11	10	142	146
SANT MARTÍ SARROCA	12	15	40	45	19	19	108	112	11	12	190	203
ST. PERE DE RIUDEBITLLES	7	9	47	48	24	26	72	71	9	10	159	164
ST. QUINTÍ MEDIONA	9	18	49	50	30	32	94	91	15	15	197	206
ST. SADURNÍ D'ANOIA	43	43	191	182	48	54	377	377	57	61	716	717
SANTA FE DEL PENEDÈS	-	-	9	9	4	4	5	7	1	-	19	20
STA. MARG. I ELS MONJOS	44	47	175	174	86	88	301	305	42	42	648	656
SUBIRATS	4	5	42	44	14	18	81	81	9	11	150	159
TORRELAVIT	1	1	23	21	5	5	28	30	1	1	58	58
TORRELLES DE FOIX	18	18	56	66	35	42	128	124	20	19	257	269
VILAFRANCA DEL PENEDÈS	241	240	668	654	499	501	1.908	1.899	225	231	3.541	3.525
VILOBÍ DEL PENEDÈS	5	5	9	8	7	8	19	24	3	4	43	49
TOTAL COMARCA	469	491	1.756	1.766	1.038	1.063	4.301	4.269	508	531	8.072	8.120

CCAE-2009



**Diputació
Barcelona**
xarxa de municipis



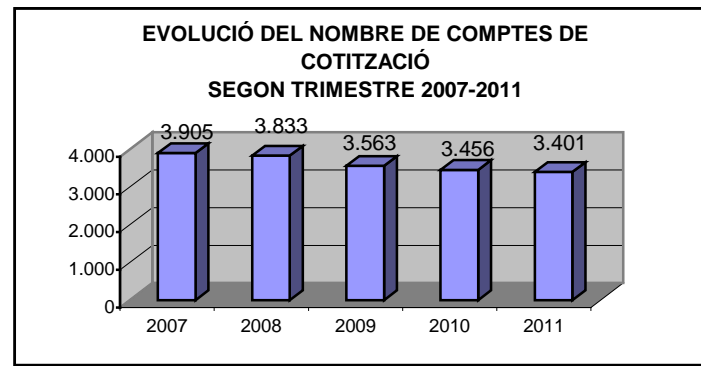
Generalitat de Catalunya
**Departament d'Empresa
i Ocupació**



Unió Europea
Fons Social Europeu

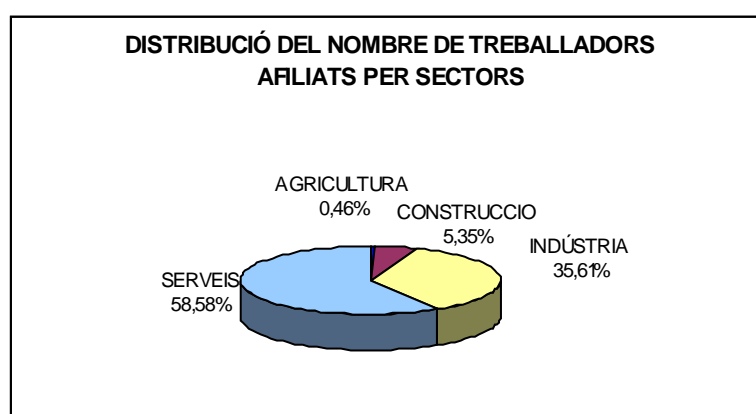


**NOMBRE DE COMPTES DE COTITZACIÓ I TREBALLADORS AFILIATS
A LA COMARCA DE L'ALT Penedès (Segon trimestre 2011)**



ALT Penedès	COMPTES DE COTITZACIÓ	TREBALLADORS AFILIATS	GRANDÀRIA MITJANA
AVINYONET DEL Penedès	59	288	4,88
LES CABANYES	28	120	4,29
CASTELLET I LA GORNAL	47	1.044	22,21
CASTELLVÍ DE LA MARCA	48	287	5,98
FONT-RUBÍ	60	233	3,88
GELIDA	121	1.343	11,10
LA GRANADA	62	304	4,90
MEDIONA	37	412	11,14
OLÉRDOLA	221	2.841	12,86
OLESA DE BONESVALLS	33	192	5,82
PACS DEL Penedès	43	923	21,47
EL PLA DEL Penedès	45	145	3,22
PONTONS	7	32	4,57
PUIGDÀLBER	9	32	3,56
ST. CUGAT SESGARRIGUES	61	517	8,48
ST. LLORENÇ D'HORTONS	80	591	7,39
SANT MARTÍ SARROCA	76	254	3,34
ST. PERE DE RIUDEBITLLES	68	547	8,04
ST. QUINTÍ MEDIONA	48	268	5,58
ST. SADURNÍ D'ANOIA	432	4.888	11,31
SANTA FE DEL Penedès	11	63	5,73
STA. MARG. I ELS MONJOS	177	2.602	14,70
SUBIRATS	118	959	8,13
TORRELAVIT	33	291	8,82
TORRELLES DE FOIX	40	237	5,93
VILAFRANCA DEL Penedès	1.398	12.192	8,72
VILOBÍ DEL Penedès	39	259	6,64
TOTAL COMARCA	3.401	31.864	9,37

**NOMBRE TREBALLADORS AFILIATS PER SECTORS ECONÒMICS
(Segon trimestre 2011)**



ALT Penedès	AGRICULTURA	INDÚSTRIA	CONSTRUCCIÓ	SERVEIS	TOTAL
AVINYONET DEL PENEDÈS	8	130	24	126	288
LES CABANYES	-	32	6	82	120
CASTELLET I LA GORNAL	-	914	31	99	1.044
CASTELLVÍ DE LA MARCA	5	148	57	77	287
FONT-RUBÍ	5	95	52	81	233
GELIDA	-	458	31	854	1.343
LA GRANADA	3	151	18	132	304
MEDIONA	-	226	39	147	412
OLÉRDOLA	3	1.261	71	1.506	2.841
OLESA DE BONESVALLS	-	92	15	85	192
PACS DEL PENEDÈS	-	356	65	502	923
EL PLA DEL PENEDÈS	1	34	8	102	145
PONTONS	1	-	8	23	32
PUIGDÀLBER	-	17	2	13	32
ST. CUGAT SESGARRIGUES	-	317	26	174	517
ST. LLORENÇ D'HORTONS	4	197	22	368	591
SANT MARTÍ SARROCA	-	45	59	150	254
ST. PERE DE RIUDEBITLLES	-	371	74	102	547
ST. QUINTÍ MEDIONA	-	144	40	84	268
ST. SADURNÍ D'ANOIA	60	2.056	209	2.563	4.888
SANTA FE DEL PENEDÈS	1	39	5	18	63
STA. MARG. I ELS MONJOS	10	1.789	84	719	2.602
SUBIRATS	14	255	55	635	959
TORRELAVIT	-	166	25	100	291
TORRELLES DE FOIX	1	105	30	101	237
VILAFRANCA DEL PENEDÈS	20	1.807	605	9.760	12.192
VILOBÍ DEL PENEDÈS	10	142	44	63	259
TOTAL COMARCA	146	11.347	1.705	18.666	31.864

CCAE-2009

FONT: Xarxa d'Observatoris Locals del Mercat de Treball de la Diputació de Barcelona a partir de les dades del Dpt. d'Empresa i Ocupació de la Generalitat de Catalunya.