

L'OBSERVATORI DE L MERCAT DE TREBALL AL DIA

MANCOMUNITAT PENEDEÈS-GARRAF

Juny 2011

Núm. 126

EVOLUCIÓ DE L'ATUR REGISTRAT. COMARCA DE L'ALT PENEDEÈS. ANY 2011

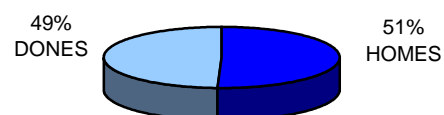
ANY 2011	FEBRER	MARÇ	ABRIL	MAIG	JUNY
Nombre aturats	8.273	8.434	8.358	8.211	8.072
* TAXA D'ATUR %	15,00	15,30	15,16	14,89	14,64

* NOTA : Taxes d'atur registrat calculades en base a la població activa local estimada de l'any 2010.

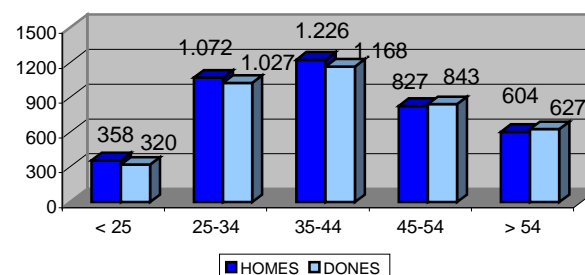
ATUR REGISTRAT PER SEXE I EDAT

ALT PENEDEÈS	< 25 ANYS		25 - 34 ANYS		35 - 44 ANYS		45 - 54 ANYS		55 I MÉS ANYS		TOTAL		TAXA ATUR %
	HOMES	DONES	HOMES	DONES	HOMES	DONES	HOMES	DONES	HOMES	DONES	HOMES	DONES	
AVINYONET DEL PENEDEÈS	5	2	15	13	21	24	20	11	7	8	68	58	14,70
LES CABANYES	4	2	6	8	3	9	2	7	6	1	21	27	9,88
CASTELLET I LA GORNAL	10	4	23	18	12	22	24	20	15	22	84	86	14,62
CASTELLVÍ DE LA MARCA	6	7	11	20	13	13	7	11	11	7	48	58	12,99
FONT-RUBÍ	4	3	10	9	16	17	7	11	14	6	51	46	13,76
GELIDA	17	11	58	60	64	81	66	56	39	39	244	247	12,88
LA GRANADA	4	3	15	21	18	16	7	19	9	12	53	71	11,72
MEDIONA	4	7	17	25	37	25	20	12	13	7	91	76	13,99
OLÉRDOLA	14	7	20	27	35	38	16	32	16	27	101	131	12,41
OLESA DE BONESVALLS	5	4	12	9	16	23	11	17	13	6	57	59	12,37
PACS DEL PENEDEÈS	3	1	5	6	5	7	4	9	12	4	29	27	11,94
EL PLA DEL PENEDEÈS	3	2	7	8	11	14	6	8	2	6	29	38	11,92
PONTONS	2	2	5	3	12	9	7	5	8	4	34	23	19,26
PUIGDÀLBER	2	3	3	4	6	7	4	2	2	2	17	18	12,46
ST. CUGAT SESGARRIGUES	5	-	5	8	10	4	9	8	3	8	32	28	12,32
ST. LLORENÇ D'HORTONS	8	5	11	23	13	20	17	18	12	15	61	81	10,88
SANT MARTÍ SARROCA	9	15	23	35	21	27	7	23	14	16	74	116	11,82
ST. PERE DE RIUDEBITLLES	7	7	25	25	22	25	12	12	11	13	77	82	13,54
ST. QUINTÍ MEDIONA	9	7	28	19	36	32	16	26	9	15	98	99	18,31
ST. SADURNÍ D'ANOIA	38	37	94	99	75	106	70	94	55	48	332	384	11,09
SANTA FE DEL PENEDEÈS	2	-	1	-	1	6	3	2	1	3	8	11	9,50
STA MARG. I ELS MONJOS	27	21	92	110	100	87	71	55	49	36	339	309	17,12
SUBIRATS	9	4	12	17	17	26	15	20	14	16	67	83	9,78
TORRELAVIT	3	1	8	8	5	11	4	6	5	7	25	33	7,72
TORRELLES DE FOIX	12	10	31	35	32	37	31	20	19	30	125	132	20,09
VILAFRANCA DEL PENEDEÈS	144	155	531	411	621	474	363	337	241	264	1.900	1.641	17,37
VILOBÍ DEL PENEDEÈS	2	-	4	6	4	8	8	2	4	5	22	21	7,36
TOTAL COMARCA	358	320	1.072	1.027	1.226	1.168	827	843	604	627	4.087	3.985	14,64

ATUR PER SEXE



ATUR PER EDAT I SEXE



ATUR REGISTRAT PER NIVELL ACADÈMIC I ACTIVITAT ECONÒMICA

ALT PENEDÈS	SENSE ESTUDIS	ESTUDIS PRIMARIS INCOM.	ESTUDIS PRIMARIS COM.	PROGR. FORM. PROF.	EDUCACIÓ GENERAL	TEC. I PROF. SUP.	UNIV. 1r CICLE	UNIV. 2n i 3r CICLE	ALTRES ESTUDIS POST-SEC.	TOTAL
AVINYONET DEL PENEDÈS	2	1	12	19	83	3	2	4	-	126
LES CABANYES	-	-	8	3	31	4	2	-	-	48
CASTELLET I LA GORNAL	1	2	27	11	114	9	3	3	-	170
CASTELLVÍ DE LA MARCA	-	2	13	10	68	7	2	4	-	106
FONT-RUBÍ	3	8	13	12	48	3	3	7	-	97
GELIDA	13	28	44	60	260	48	13	22	3	491
LA GRANADA	1	5	13	13	69	11	7	5	-	124
MEDIONA	1	7	19	8	108	10	5	9	-	167
OLÉRDOLA	1	11	20	26	147	14	7	6	-	232
OLESA DE BONESVALLS	1	1	9	18	72	11	2	2	-	116
PACS DEL PENEDÈS	-	2	4	5	37	5	-	3	-	56
EL PLA DEL PENEDÈS	1	2	10	8	36	2	5	3	-	67
PONTONS	-	2	6	5	38	5	-	-	1	57
PUIGDÀLBER	-	1	5	2	21	1	1	4	-	35
ST. CUGAT SESGARRIGUES	-	4	6	7	38	4	-	1	-	60
ST. LLORENÇ D'HORTONS	3	6	12	15	86	11	4	5	-	142
SANT MARTÍ SARROCA	-	3	16	21	129	11	3	7	-	190
ST. PERE DE RIUDEBITLLES	2	10	22	13	99	5	4	4	-	159
ST. QUINTÍ MEDIONA	2	14	27	18	123	4	3	6	-	197
ST. SADURNÍ D'ANOIA	1	34	75	78	455	40	16	17	-	716
SANTA FE DEL PENEDÈS	-	-	2	4	13	-	-	-	-	19
STA. MARG. I ELS MONJOS	9	47	96	44	401	31	13	6	1	648
SUBIRATS	-	7	20	14	89	6	12	2	-	150
TORRELAVIT	-	-	6	6	41	2	1	2	-	58
TORRELLES DE FOIX	-	15	22	20	182	7	2	9	-	257
VILAFRANCA DEL PENEDÈS	28	210	613	254	2.101	137	79	116	3	3.541
VILOBÍ DEL PENEDÈS	-	5	5	6	21	2	-	4	-	43
TOTAL COMARCA	69	427	1.125	700	4.910	393	189	251	8	8.072

ALT PENEDÈS	AGRICULTURA		INDÚSTRIA		CONSTRUCCIÓ		SERVEIS		SENSE OCUP. ANTERIOR		TOTAL	
	MAIG 2011	JUNY 2011	MAIG 2011	JUNY 2011	MAIG 2011	JUNY 2011	MAIG 2011	JUNY 2011	MAIG 2011	JUNY 2011	MAIG 2011	JUNY 2011
AVINYONET DEL PENEDÈS	6	7	28	27	18	18	61	65	9	9	122	126
LES CABANYES	1	1	4	4	4	5	37	35	5	3	51	48
CASTELLET I LA GORNAL	2	1	34	33	33	31	101	100	5	5	175	170
CASTELLVÍ DE LA MARCA	7	9	30	29	10	11	60	56	1	1	108	106
FONT-RUBÍ	5	9	22	20	14	16	50	47	9	5	100	97
GELIDA	10	8	99	100	66	71	289	280	35	32	499	491
LA GRANADA	4	3	38	34	14	12	69	66	9	9	134	124
MEDIONA	8	9	33	31	26	24	100	92	12	11	179	167
OLÉRDOLA	7	8	52	51	21	18	143	140	16	15	239	232
OLESA DE BONESVALLS	4	3	31	30	21	21	57	57	5	5	118	116
PACS DEL PENEDÈS	3	4	20	17	2	3	32	31	1	1	58	56
EL PLA DEL PENEDÈS	3	3	17	19	7	6	38	36	4	3	69	67
PONTONS	5	7	10	10	6	7	31	30	5	3	57	57
PUIGDÀLBER	2	1	8	7	6	5	26	22	-	-	42	35
ST. CUGAT SESGARRIGUES	2	6	8	10	6	7	34	35	1	2	51	60
ST. LLORENÇ D'HORTONS	6	6	28	25	14	12	87	88	13	11	148	142
SANT MARTÍ SARROCA	12	12	44	40	17	19	101	108	10	11	184	190
ST. PERE DE RIUDEBITLLES	6	7	53	47	26	24	72	72	8	9	165	159
ST. QUINTÍ MEDIONA	9	9	58	49	32	30	90	94	16	15	205	197
ST. SADURNÍ D'ANOIA	39	43	185	191	55	48	390	377	62	57	731	716
SANTA FE DEL PENEDÈS	-	-	7	9	4	4	6	5	1	1	18	19
STA. MARG. I ELS MONJOS	44	44	176	175	89	86	306	301	44	42	659	648
SUBIRATS	5	4	43	42	13	14	82	81	9	9	152	150
TORRELAVIT	-	1	23	23	6	5	36	28	3	1	68	58
TORRELLES DE FOIX	20	18	61	56	37	35	129	128	18	20	265	257
VILAFRANCA DEL PENEDÈS	207	241	684	668	494	499	1.959	1.908	224	225	3.568	3.541
VILOBÍ DEL PENEDÈS	3	5	8	9	6	7	25	19	4	3	46	43
TOTAL COMARCA	420	469	1.804	1.756	1.047	1.038	4.411	4.301	529	508	8.211	8.072

CCAE-2009



**Diputació
Barcelona**
xarxa de municipis



Generalitat de Catalunya
**Departament d'Empresa
i Ocupació**

ancomunitat
PENEDÈS I GARRAF

Unió Europea
Fons Social Europeu



L'OBSERVATORI DEL MERCAT DE TREBALL

AL DIA

MANCOMUNITAT PENEDEÈS-GARRAF

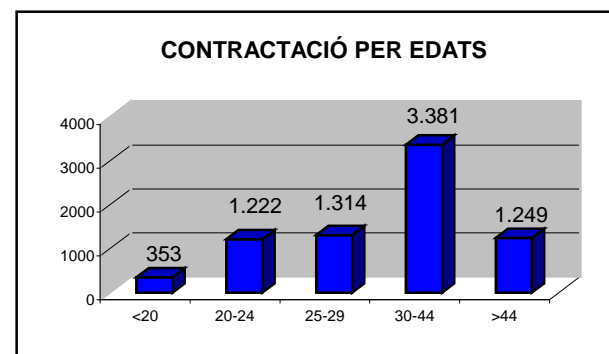
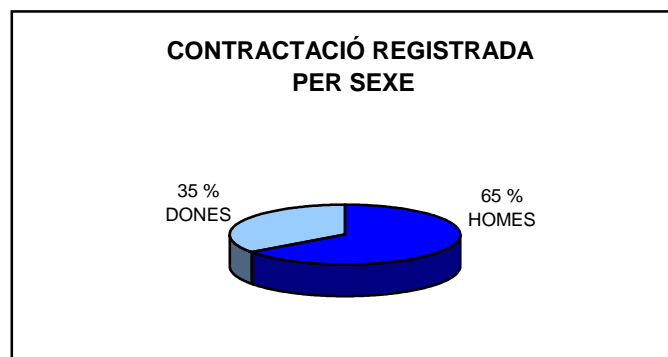
Juny 2011

Núm. 126

CONTRACTACIÓ REGISTRADA PER SEXE I EDATS (2N TRIMESTRE 2011)

ALT PENEDEÈS	HOMES	DONES	TOTAL
AVINYONET DEL PENEDEÈS	132	53	185
LES CABANYES	27	12	39
CASTELLET I LA GORNAL	61	28	89
CASTELLVÍ DE LA MARCA	73	11	84
FONT-RUBÍ	101	20	121
GELIDA	128	64	192
LA GRANADA	94	67	161
MEDIONA	261	68	329
OLÈRDOLA	452	231	683
OLESA DE BONESVALLS	23	17	40
PACS DEL PENEDEÈS	112	50	162
EL PLA DEL PENEDEÈS	45	39	84
PONTONS	17	12	29
PUIGDÀLBER	32	29	61
ST. CUGAT SESGARRIGUES	122	52	174
ST. LORENÇ D'HORTONS	134	30	164
SANT MARTÍ SARROCA	190	83	273
ST. PERE DE RIUDEBITLLES	58	36	94
ST. QUINTÍ MEDIONA	37	24	61
ST. SADURNÍ D'ANOIA	657	240	897
SANTA FE DEL PENEDEÈS	6	-	6
STA. MARG. I ELS MONJOS	499	254	753
SUBIRATS	262	51	313
TORRELAVIT	119	27	146
TORRELLES DE FOIX	130	42	172
VILAFRANCA DEL PENEDEÈS	986	1.084	2.070
VILOBÍ DEL PENEDEÈS	120	17	137
TOTAL COMARCA	4.878	2.641	7.519

<20 ANYS	20- 24 ANYS	25 -29 ANYS	30 - 44 ANYS	> 44 ANYS	TOTAL
4	28	33	97	23	185
2	2	4	23	8	39
2	9	14	43	21	89
3	8	13	43	17	84
6	12	20	50	33	121
10	33	47	63	39	192
3	20	43	82	13	161
8	58	55	153	55	329
15	69	103	369	127	683
3	2	6	18	11	40
9	17	27	82	27	162
5	8	10	48	13	84
-	7	7	14	1	29
2	14	11	17	17	61
11	39	34	72	18	174
13	38	27	61	25	164
13	50	30	116	64	273
8	21	15	30	20	94
1	5	16	28	11	61
44	164	150	406	133	897
-	1	1	4	-	6
21	100	141	383	108	753
10	45	40	145	73	313
5	14	29	63	35	146
10	27	43	78	14	172
138	415	374	821	322	2.070
7	16	21	72	21	137
353	1.222	1.314	3.381	1.249	7.519



CONTRACTACIÓ REGISTRADA PER TIPUS DE CONTRACTE I SECTORS ECONÒMICS (2N TRIMESTRE 2011)

ALT Penedès	OBRA I SERVEI	CIRCUM. PROD.	INTERINITAT	FORMACIÓ	T. MINUS-VÀLID	RELLEU	JUBILACIÓ PARCIAL	ALTRES CONTR.	INDEFINITS	TOTAL
AVINYONET DEL PENEDÈS	78	22	70	1	-	-	-	-	14	185
LES CABANYES	17	11	4	-	1	-	-	1	5	39
CASTELLET I LA GORNAL	28	45	6	-	-	2	2	-	6	89
CASTELLVÍ DE LA MARCA	61	16	2	-	-	-	-	-	5	84
FONT-RUBÍ	82	26	3	-	-	-	1	-	9	121
GELIDA	101	51	23	-	-	-	1	-	16	192
LA GRANADA	74	70	5	1	-	-	-	-	11	161
MEDIONA	52	258	3	-	-	3	2	-	11	329
OLÉRDOLA	148	308	164	1	3	-	2	1	56	683
OLESA DE BONESVALLS	13	23	3	-	-	-	-	-	1	40
PACS DEL PENEDÈS	23	78	34	-	-	1	1	-	25	162
EL PLA DEL PENEDÈS	62	15	5	-	-	-	-	-	2	84
PONTONS	23	2	-	-	-	-	-	-	4	29
PUIGDÀLBER	23	25	9	-	-	-	-	-	4	61
ST. CUGAT SESGARRIGUES	73	56	30	-	-	-	-	1	14	174
ST. LLORENÇ D'HORTONS	110	37	8	-	-	-	-	1	8	164
SANT MARTÍ SARROCA	200	60	1	-	-	-	-	1	11	273
ST. PERE DE RIUDEBITLLES	51	31	2	-	-	-	-	-	10	94
ST. QUINTÍ MEDIONA	22	15	4	-	-	-	-	-	20	61
ST. SADURNÍ D'ANOIA	454	187	139	1	1	4	5	1	105	897
SANTA FE DEL PENEDÈS	2	3	-	-	-	-	-	-	1	6
STA. MARG. I ELS MONJOS	129	482	75	10	-	2	8	2	45	753
SUBIRATS	219	64	9	-	-	-	-	-	21	313
TORRELAVIT	65	37	4	-	-	4	4	1	31	146
TORRELLES DE FOIX	52	110	3	-	-	-	-	-	7	172
VILAFRANCA DEL PENEDÈS	542	668	508	54	6	4	6	4	278	2.070
VILOBÍ DEL PENEDÈS	124	7	1	-	-	-	-	-	5	137
TOTAL COMARCA	2.828	2.707	1.115	68	11	20	32	13	725	7.519

(2N TRIMESTRE 2011)

ALT Penedès	AGRICULTURA	INDÚSTRIA	CONSTRUCCIÓ	SERVEIS	TOTAL
AVINYONET DEL PENEDÈS	53	17	21	94	185
LES CABANYES	9	-	1	29	39
CASTELLET I LA GORNAL	20	30	6	33	89
CASTELLVÍ DE LA MARCA	58	7	4	15	84
FONT-RUBÍ	74	6	16	25	121
GELIDA	35	18	17	122	192
LA GRANADA	25	8	7	121	161
MEDIONA	34	15	4	276	329
OLÉRDOLA	49	217	15	402	683
OLESA DE BONESVALLS	-	13	9	18	40
PACS DEL PENEDÈS	10	56	8	88	162
EL PLA DEL PENEDÈS	34	4	5	41	84
PONTONS	10	-	-	19	29
PUIGDÀLBER	23	4	1	33	61
ST. CUGAT SESGARRIGUES	7	20	4	143	174
ST. LLORENÇ D'HORTONS	13	18	4	129	164
SANT MARTÍ SARROCA	142	33	19	79	273
ST. PERE DE RIUDEBITLLES	6	16	7	65	94
ST. QUINTÍ MEDIONA	13	34	5	9	61
ST. SADURNÍ D'ANOIA	93	78	42	684	897
SANTA FE DEL PENEDÈS	1	2	1	2	6
STA. MARG. I ELS MONJOS	27	100	18	608	753
SUBIRATS	130	18	10	155	313
TORRELAVIT	31	27	3	85	146
TORRELLES DE FOIX	39	1	17	115	172
VILAFRANCA DEL PENEDÈS	50	124	134	1.762	2.070
VILOBÍ DEL PENEDÈS	58	12	10	57	137
TOTAL COMARCA	1.044	878	388	5.209	7.519

CCAE-2009

FONT: Xarxa d'Observatoris Locals del Mercat de Treball de la Diputació de Barcelona a partir de les dades del Dpt. d'Empresa i Ocupació de la Generalitat de Catalunya.