

L'OBSERVATORI DE L MERCAT DE TREBALL AL DIA

MANCOMUNITAT PENEDEÈS-GARRAF

Maig 2011

Núm. 125

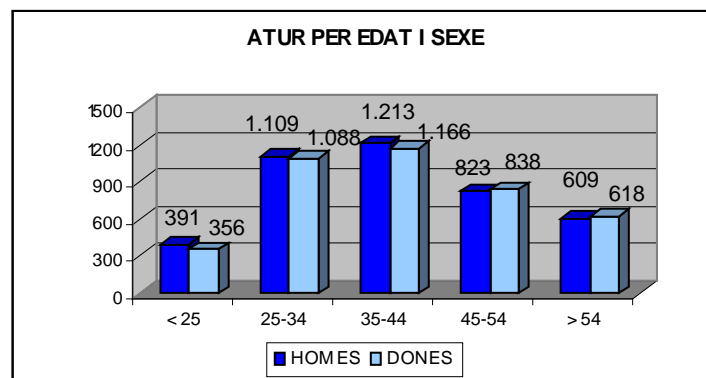
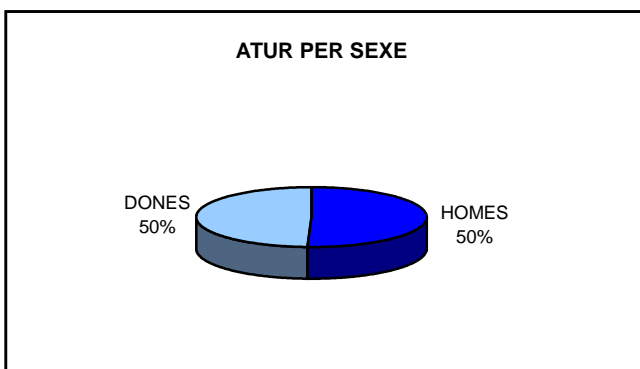
EVOLUCIÓ DE L'ATUR REGISTRAT. COMARCA DE L'ALT PENEDEÈS. ANY 2011

ANY 2011	GENER	FEBRER	MARÇ	ABRIL	MAIG
Nombre aturats	8.061	8.273	8.434	8.358	8.211
* TAXA D'ATUR %	14,62	15,00	15,30	15,16	14,89

* NOTA : Les taxes d'atur registrat han estat actualitzades d'acord amb la població activa local estimada de l'any 2010.

ATUR REGISTRAT PER SEXE I EDAT

ALT PENEDEÈS	< 25 ANYS		25 - 34 ANYS		35 - 44 ANYS		45 - 54 ANYS		55 I MÉS ANYS		TOTAL		TAXA ATUR %
	HOMES	DONES	HOMES	DONES	HOMES	DONES	HOMES	DONES	HOMES	DONES	HOMES	DONES	
AVINYONET DEL PENEDEÈS	6	2	13	15	20	21	19	12	7	7	65	57	14,24
LES CABANYES	4	5	6	8	2	10	2	6	6	2	20	31	10,49
CASTELLET I LA GORNAL	10	5	25	18	13	25	23	20	16	20	87	88	15,05
CASTELLVÍ DE LA MARCA	6	9	11	17	15	13	6	12	11	8	49	59	13,24
FONT-RUBÍ	9	3	9	12	13	15	7	11	15	6	53	47	14,18
GELIDA	18	10	60	71	59	78	65	55	39	44	241	258	13,09
LA GRANADA	2	4	17	23	19	19	9	18	11	12	58	76	12,67
MEDIONA	7	6	18	24	41	29	20	15	13	6	99	80	14,99
OLÉRDOLA	21	8	29	27	29	40	16	30	15	24	110	129	12,79
OLESA DE BONESVALLS	4	4	12	11	15	25	12	15	13	7	56	62	12,58
PACS DEL PENEDEÈS	3	-	4	6	5	12	5	10	9	4	26	32	12,37
EL PLA DEL PENEDEÈS	3	2	8	8	11	15	5	8	2	7	29	40	12,28
PONTONS	3	2	5	6	11	8	5	5	8	4	32	25	19,26
PUIGDÀLBER	4	4	5	5	5	7	6	2	2	2	22	20	14,95
ST. CUGAT SESGARRIGUES	4	-	3	8	6	4	8	7	3	8	24	27	10,47
ST. LLORENÇ D'HORTONS	8	5	9	24	16	25	16	19	12	14	61	87	11,34
SANT MARTÍ SARROCA	7	15	19	34	20	28	6	22	15	18	67	117	11,44
ST. PERE DE RIUDEBITLLES	8	8	22	26	27	26	11	13	12	12	80	85	14,05
ST. QUINTÍ MEDIONA	8	10	29	22	41	28	13	26	12	16	103	102	19,05
ST. SADURNÍ D'ANOIA	41	42	103	100	80	110	65	88	57	45	346	385	11,32
SANTA FE DEL PENEDEÈS	2	-	-	-	2	6	3	1	1	3	8	10	9,00
STA MARG. I ELS MONJOS	30	24	96	114	97	83	74	52	53	36	350	309	17,41
SUBIRATS	11	5	11	18	14	29	16	20	13	15	65	87	9,91
TORRELAVIT	6	2	9	11	8	10	3	6	5	8	31	37	9,05
TORRELLES DE FOIX	12	7	37	41	33	38	31	20	21	25	134	131	20,72
VILAFRANCA DEL PENEDEÈS	153	174	545	429	606	456	371	341	232	261	1.907	1.661	17,50
VILOBÍ DEL PENEDEÈS	1	-	4	10	5	6	6	4	6	4	22	24	7,88
TOTAL COMARCA	391	356	1.109	1.088	1.213	1.166	823	838	609	618	4.145	4.066	14,89



ATUR REGISTRAT PER NIVELL ACADÈMIC I ACTIVITAT ECONÒMICA

ALT PENEDÈS	SENSE ESTUDIS	ESTUDIS PRIMARIS INCOM.	ESTUDIS PRIMARIS COM.	PROGR. FORM. PROF.	EDUCACIÓ GENERAL	TEC. I PROF. SUP.	UNIV. 1r CICLE	UNIV. 2n i 3r CICLE	ALTRES ESTUDIS POST-SEC.	TOTAL
AVINYONET DEL PENEDÈS	1	1	14	20	78	3	1	4	-	122
LES CABANYES	-	-	6	4	33	5	2	1	-	51
CASTELLET I LA GORNAL	1	3	25	11	119	10	3	3	-	175
CASTELLVÍ DE LA MARCA	-	2	15	9	67	7	4	4	-	108
FONT-RUBÍ	1	7	10	11	55	5	4	7	-	100
GELIDA	12	29	42	59	267	50	16	22	2	499
LA GRANADA	1	5	12	14	76	15	5	6	-	134
MEDIONA	1	8	19	10	116	13	6	6	-	179
OLÉRDOLA	1	10	21	28	144	20	7	8	-	239
OLESA DE BONESVALLS	1	1	9	21	72	10	2	2	-	118
PACS DEL PENEDÈS	-	2	4	8	34	6	-	4	-	58
EL PLA DEL PENEDÈS	1	2	10	8	38	2	5	3	-	69
PONTONS	-	3	5	6	36	5	-	1	1	57
PUIGDÀLBER	-	1	5	1	31	-	-	4	-	42
ST. CUGAT SESGARRIGUES	-	1	6	7	32	4	-	1	-	51
ST. LLORENÇ D'HORTONS	3	7	11	19	87	11	3	7	-	148
SANT MARTÍ SARROCA	-	4	15	19	126	9	3	8	-	184
ST. PERE DE RIUDEBITLLES	2	11	22	18	97	7	4	4	-	165
ST. QUINTÍ MEDIONA	1	12	28	20	127	5	3	9	-	205
ST. SADURNÍ D'ANOIA	1	34	82	76	458	44	20	16	-	731
SANTA FE DEL PENEDÈS	-	-	2	3	13	-	-	-	-	18
STA. MARG. I ELS MONJOS	8	48	98	45	406	35	13	5	1	659
SUBIRATS	-	6	19	16	88	7	14	2	-	152
TORRELAVIT	-	1	8	6	48	2	-	3	-	68
TORRELLES DE FOIX	-	14	21	19	191	8	3	9	-	265
VILAFRANCA DEL PENEDÈS	21	203	590	279	2.114	151	83	123	4	3.568
VILOBÍ DEL PENEDÈS	-	6	6	5	21	3	1	4	-	46
TOTAL COMARCA	56	421	1.105	742	4.974	437	202	266	8	8.211

ALT PENEDÈS	AGRICULTURA		INDÚSTRIA		CONSTRUCCIÓ		SERVEIS		SENSE OCUP. ANTERIOR		TOTAL	
	ABRIL 2011	MAIG 2011	ABRIL 2011	MAIG 2011	ABRIL 2011	MAIG 2011	ABRIL 2011	MAIG 2011	ABRIL 2011	MAIG 2011	ABRIL 2011	MAIG 2011
AVINYONET DEL PENEDÈS	7	6	26	28	15	18	63	61	13	9	124	122
LES CABANYES	1	1	4	4	3	4	37	37	3	5	48	51
CASTELLET I LA GORNAL	1	2	35	34	31	33	99	101	4	5	170	175
CASTELLVÍ DE LA MARCA	10	7	30	30	9	10	63	60	1	1	113	108
FONT-RUBÍ	7	5	21	22	16	14	50	50	7	9	101	100
GELIDA	9	10	95	99	65	66	288	289	36	35	493	499
LA GRANADA	6	4	39	38	17	14	70	69	8	9	140	134
MEDIONA	7	8	32	33	25	26	92	100	12	12	168	179
OLÉRDOLA	6	7	58	52	21	21	139	143	19	16	243	239
OLESA DE BONESVALLS	3	4	31	31	26	21	52	57	7	5	119	118
PACS DEL PENEDÈS	3	3	22	20	2	2	29	32	1	1	57	58
EL PLA DEL PENEDÈS	2	3	13	17	7	7	40	38	5	4	67	69
PONTONS	5	5	10	10	7	6	30	31	5	5	57	57
PUIGDÀLBER	3	2	10	8	5	6	21	26	-	-	39	42
ST. CUGAT SESGARRIGUES	-	2	9	8	7	6	38	34	2	1	56	51
ST. LLORENÇ D'HORTONS	6	6	33	28	14	14	92	87	13	13	158	148
SANT MARTÍ SARROCA	13	12	42	44	25	17	109	101	12	10	201	184
ST. PERE DE RIUDEBITLLES	7	6	57	53	26	26	80	72	8	8	178	165
ST. QUINTÍ MEDIONA	15	9	60	58	32	32	92	90	18	16	217	205
ST. SADURNÍ D'ANOIA	50	39	186	185	59	55	395	390	62	62	752	731
SANTA FE DEL PENEDÈS	-	-	7	7	4	4	8	6	1	1	20	18
STA. MARG. I ELS MONJOS	47	44	179	176	94	89	319	306	42	44	681	659
SUBIRATS	3	5	43	43	16	13	82	82	9	9	153	152
TORRELAVIT	1	-	21	23	5	6	36	36	2	3	65	68
TORRELLES DE FOIX	23	20	62	61	40	37	135	129	17	18	277	265
VILAFRANCA DEL PENEDÈS	229	207	687	684	516	494	1.954	1.959	224	224	3.610	3.568
VILOBÍ DEL PENEDÈS	2	3	10	8	6	6	26	25	7	4	51	46
TOTAL COMARCA	466	420	1.822	1.804	1.093	1.047	4.439	4.411	538	529	8.358	8.211

CCAE-2009



**Diputació
Barcelona**
xarxa de municipis



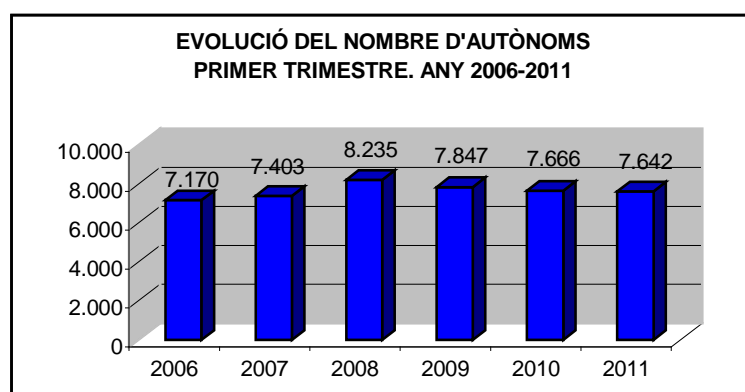
Generalitat de Catalunya
**Departament d'Empresa
i Ocupació**



Unió Europea
Fons Social Europeu



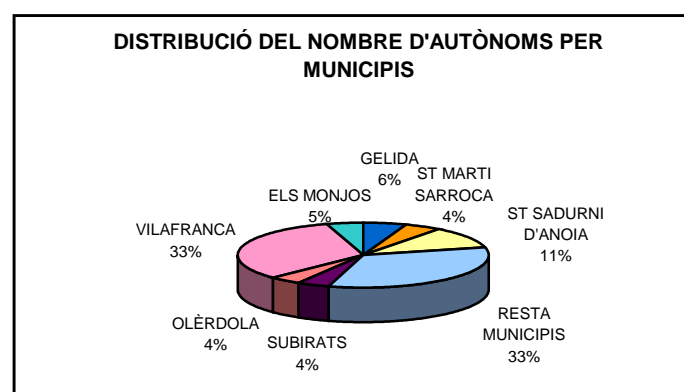
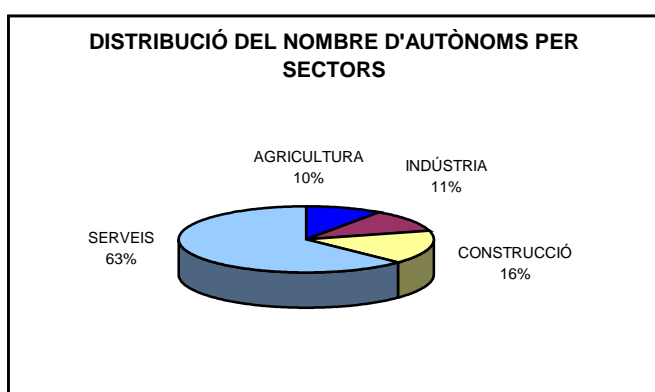
**EVOLUCIÓ DEL NOMBRE D'AUTÒNOMS A LA COMARCA DE L'ALT PENEDEÈS
(primer trimestre)**



ALT PENEDEÈS	2006	2007	2008	2009	2010	2011
AVINYONET DEL PENEDEÈS	124	128	165	152	164	166
LES CABANYES	61	67	79	70	67	62
CASTELLET I LA GORNAL	116	140	167	150	155	153
CASTELLVÍ DE LA MARCA	123	123	185	178	177	168
FONT-RUBÍ	144	149	209	206	198	192
GELIDA	405	416	428	407	420	429
LA GRANADA	148	156	188	180	167	162
MEDIONA	87	102	120	117	115	126
OLÈRDOLA	238	238	289	288	287	301
Olesa de Bonesvalls	148	153	171	167	166	171
PACS DEL PENEDEÈS	82	84	90	92	97	89
EL PLA DEL PENEDEÈS	71	64	84	85	82	86
PONTONS	29	37	49	50	46	41
PUIGDÀLBER	33	38	44	50	45	48
SANT CUGAT SEGGARRIGUES	73	79	89	86	87	90
SANT LLORENÇ D'HORTONS	154	171	180	172	176	181
SANT MARTÍ SARROCA	261	267	366	362	356	350
SANT PERE DE RIUDEBITLLES	237	229	228	213	198	199
SANT QUINTÍ MEDIONA	194	198	208	183	172	174
SANT SADURNÍ D'ANOIA	795	805	858	846	839	840
SANTA FE DEL PENEDEÈS	32	33	40	35	32	32
SANTA MARG. I ELS MONJOS	382	401	444	390	360	354
SUBIRATS	291	314	355	349	337	324
TORRELAVIT	111	114	136	141	129	123
TORRELLES DE FOIX	158	163	194	170	164	154
VILAFRANCA DEL PENEDES	2.584	2.641	2.739	2.580	2.505	2.500
VILOBÍ DEL PENEDEÈS	89	93	130	128	125	127
TOTAL COMARCA	7.170	7.403	8.235	7.847	7.666	7.642

NOTA: A partir de gener de 2008, el règim especial agrari per compte propi s'integra en el règim especial de treballadors autònoms

NOMBRE D'AUTÒNOMS PER ACTIVITATS ECONÒMIQUES (primer trimestre 2011)



ALT PENEDÈS	AGRICULTURA	INDÚSTRIA	CONSTRUCCIÓ	SERVEIS	TOTAL
AVINYONET DEL PENEDÈS	46	15	20	85	166
LES CABANYES	5	7	8	42	62
CASTELLET I LA GORNAL	28	7	34	84	153
CASTELLVÍ DE LA MARCA	53	18	27	70	168
FONT-RUBÍ	66	26	38	62	192
GELIDA	10	58	73	288	429
LA GRANADA	15	24	29	94	162
MEDIONA	17	10	26	73	126
OLÉRDOLA	28	35	47	191	301
OLESA DE BONESVALLS	3	8	60	100	171
PACS DEL PENEDÈS	3	14	16	56	89
EL PLA DEL PENEDÈS	23	9	13	41	86
PONTONS	12	4	9	16	41
PUIGDÀLBER	7	5	5	31	48
SANT CUGAT SEGARRIGUES	13	10	22	45	90
SANT LLORENÇ D'HORTONS	18	15	29	119	181
SANT MARTÍ SARROCA	89	34	58	169	350
SANT PERE DE RIUDEBITLLES	6	29	33	131	199
SANT QUINTÍ MEDIONA	14	28	45	87	174
SANT SADURNÍ D'ANOIA	38	133	114	555	840
SANTA FE DEL PENEDÈS	2	2	13	15	32
SANTA MARG. I ELS MONJOS	29	27	66	232	354
SUBIRATS	55	38	55	176	324
TORRELAVIT	25	14	22	62	123
TORRELLES DE FOIX	29	13	32	80	154
VILAFRANCA DEL PENEDÈS	84	243	335	1.838	2.500
VILOBÍ DEL PENEDÈS	30	16	24	57	127
TOTAL COMARCA	748	842	1.253	4.799	7.642

CCAE-2009

FONT: Xarxa d'Observatoris Locals del Mercat de Treball de la Diputació de Barcelona a partir de les dades del Dpt. d'Empresa i Ocupació de la Generalitat de Catalunya.