

# L'OBSERVATORI DE L MERCAT DE TREBALL

## AL DIA

### MANCOMUNITAT PENEDEÈS-GARRAF

Abril 2011

Núm. 124

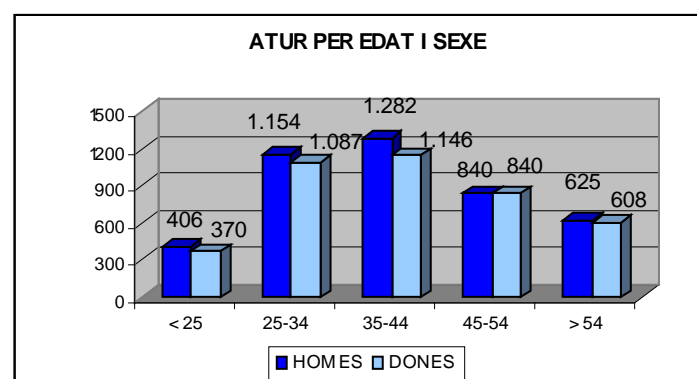
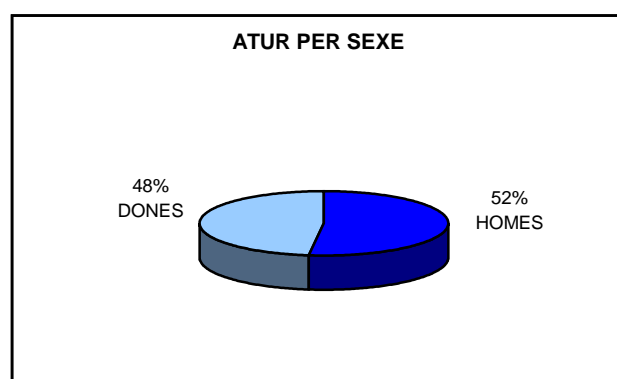
#### EVOLUCIÓ DE L'ATUR REGISTRAT. COMARCA DE L'ALT PENEDEÈS. ANY 2010-2011

ANY 2010-2011	DESEMBRE	GENER	FEBRER	MARÇ	ABRIL
Nombre aturats	7.736	8.061	8.273	8.434	8.358
* TAXA D'ATUR %	14,03	14,62	15,00	15,30	15,16

\* NOTA : Les taxes d'atur registrat han estat actualitzades d'acord amb la població activa local estimada de l'any 2010.

#### ATUR REGISTRAT PER SEXE I EDAT

ALT PENEDEÈS	< 25 ANYS		25 - 34 ANYS		35 - 44 ANYS		45 - 54 ANYS		55 I MÉS ANYS		TOTAL		TAXA ATUR %
	HOMES	DONES	HOMES	DONES	HOMES	DONES	HOMES	DONES	HOMES	DONES	HOMES	DONES	
AVINYONET DEL PENEDEÈS	8	2	14	11	22	21	19	10	8	9	71	53	14,47
LES CABANYES	3	4	6	9	1	9	2	6	5	3	17	31	9,88
CASTELLET I LA GORNAL	10	4	23	19	14	25	22	19	15	19	84	86	14,62
CASTELLVÍ DE LA MARCA	7	10	13	16	15	12	8	12	12	8	55	58	13,85
FONT-RUBÍ	6	2	11	10	16	14	7	13	14	8	54	47	14,33
GELIDA	20	10	65	67	65	69	57	58	40	42	247	246	12,94
LA GRANADA	6	2	18	24	19	21	11	17	11	11	65	75	13,23
MEDIONA	8	7	16	19	35	27	23	12	15	6	97	71	14,07
OLÉRDOLA	17	8	29	26	34	42	15	32	17	23	112	131	13,00
OLESA DE BONESVALLS	4	6	12	9	17	25	11	15	14	6	58	61	12,69
PACS DEL PENEDEÈS	3	1	3	7	5	9	5	11	8	5	24	33	12,15
EL PLA DEL PENEDEÈS	2	3	7	10	12	14	5	6	2	6	28	39	11,92
PONTONS	2	2	5	6	10	9	6	5	8	4	31	26	19,26
PUIGDÀLBER	3	4	4	5	5	5	7	2	2	2	21	18	13,88
ST. CUGAT SESGARRIGUES	5	1	5	9	6	4	8	8	3	7	27	29	11,50
ST. LLORENÇ D'HORTONS	10	7	14	26	16	25	15	19	11	15	66	92	12,11
SANT MARTÍ SARROCA	9	15	20	34	25	26	12	23	18	19	84	117	12,50
ST. PERE DE RIUDEBITLLES	10	8	23	29	32	28	13	11	12	12	90	88	15,16
ST. QUINTÍ MEDIONA	10	12	31	22	44	27	17	26	12	16	114	103	20,17
ST. SADURNÍ D'ANOIA	37	47	112	95	89	111	65	91	60	45	363	389	11,64
SANTA FE DEL PENEDEÈS	2	-	-	2	3	5	3	1	1	3	9	11	10,00
STA MARG. I ELS MONJOS	32	23	99	110	101	94	73	54	58	37	363	318	17,99
SUBIRATS	8	5	14	20	16	28	17	20	12	13	67	86	9,97
TORRELAVIT	4	2	9	10	8	10	1	8	5	8	27	38	8,66
TORRELLES DE FOIX	15	10	36	48	35	38	30	18	21	26	137	140	21,66
VILAFRANCA DEL PENEDEÈS	162	175	563	434	630	441	382	339	234	250	1.971	1.639	17,71
VILOBÍ DEL PENEDEÈS	3	-	2	10	7	7	6	4	7	5	25	26	8,73
<b>TOTAL COMARCA</b>	<b>406</b>	<b>370</b>	<b>1.154</b>	<b>1.087</b>	<b>1.282</b>	<b>1.146</b>	<b>840</b>	<b>840</b>	<b>625</b>	<b>608</b>	<b>4.307</b>	<b>4.051</b>	<b>15,16</b>



## ATUR REGISTRAT PER NIVELL ACADÈMIC I ACTIVITAT ECONÒMICA

ALT PENEDÈS	SENSE ESTUDIS	ESTUDIS PRIMARIS INCOM.	ESTUDIS PRIMARIS COM.	PROGR. FORM. PROF.	EDUCACIÓ GENERAL	TEC. I PROF. SUP.	UNIV. 1r CICLE	UNIV. 2n i 3r CICLE	ALTRES ESTUDIS POST-SEC.	TOTAL
AVINYONET DEL PENEDÈS	2	2	15	16	82	1	2	4	-	124
LES CABANYES	-	-	5	4	31	5	2	1	-	48
CASTELLET I LA GORNAL	1	3	25	12	112	11	3	3	-	170
CASTELLVÍ DE LA MARCA	-	3	16	8	72	7	4	3	-	113
FONT-RUBÍ	2	6	14	12	53	4	4	6	-	101
GELIDA	12	28	41	51	271	51	12	25	2	493
LA GRANADA	1	5	14	15	79	13	6	7	-	140
MEDIONA	1	8	22	11	103	11	6	6	-	168
OLÉRDOLA	1	11	24	29	149	16	6	7	-	243
OLESA DE BONESVALLS	1	-	9	17	78	10	2	2	-	119
PACS DEL PENEDÈS	-	2	6	5	36	5	-	3	-	57
EL PLA DEL PENEDÈS	1	2	10	7	40	1	5	1	-	67
PONTONS	-	2	5	6	37	5	-	1	1	57
PUIGDÀLBER	-	1	4	-	30	-	1	3	-	39
ST. CUGAT SESGARRIGUES	-	-	5	5	39	5	-	2	-	56
ST. LLORENÇ D'HORTONS	3	6	11	18	103	10	1	6	-	158
SANT MARTÍ SARROCA	-	5	18	20	140	11	2	5	-	201
ST. PERE DE RIUDEBITLLES	2	14	20	15	110	9	4	4	-	178
ST. QUINTÍ MEDIONA	1	16	29	21	131	6	4	9	-	217
ST. SADURNÍ D'ANOIA	1	38	86	76	468	44	23	16	-	752
SANTA FE DEL PENEDÈS	-	1	2	3	14	-	-	-	-	20
STA. MARG. I ELS MONJOS	10	44	100	51	419	35	15	6	1	681
SUBIRATS	-	4	20	16	91	6	12	4	-	153
TORRELAVIT	-	-	9	6	45	2	-	3	-	65
TORRELLES DE FOIX	-	15	21	23	195	7	5	11	-	277
VILAFRANCA DEL PENEDÈS	26	216	608	277	2.135	140	77	123	8	3.610
VILOBÍ DEL PENEDÈS	-	6	8	6	24	2	2	3	-	51
<b>TOTAL COMARCA</b>	<b>65</b>	<b>438</b>	<b>1.147</b>	<b>730</b>	<b>5.087</b>	<b>417</b>	<b>198</b>	<b>264</b>	<b>12</b>	<b>8.358</b>

ALT PENEDÈS	AGRICULTURA		INDÚSTRIA		CONSTRUCCIÓ		SERVEIS		SENSE OCUP. ANTERIOR		TOTAL	
	MARÇ 2011	ABRIL 2011	MARÇ 2011	ABRIL 2011	MARÇ 2011	ABRIL 2011	MARÇ 2011	ABRIL 2011	MARÇ 2011	ABRIL 2011	MARÇ 2011	ABRIL 2011
AVINYONET DEL PENEDÈS	8	7	27	26	16	15	57	63	11	13	119	124
LES CABANYES	1	1	5	4	3	3	42	37	4	3	55	48
CASTELLET I LA GORNAL	-	1	36	35	27	31	109	99	6	4	178	170
CASTELLVÍ DE LA MARCA	9	10	31	30	11	9	62	63	1	1	114	113
FONT-RUBÍ	7	7	19	21	16	16	47	50	6	7	95	101
GELIDA	10	9	90	95	65	65	288	288	38	36	491	493
LA GRANADA	5	6	39	39	16	17	69	70	8	8	137	140
MEDIONA	8	7	38	32	27	25	95	92	11	12	179	168
OLÉRDOLA	5	6	58	58	23	21	151	139	17	19	254	243
OLESA DE BONESVALLS	4	3	31	31	27	26	56	52	6	7	124	119
PACS DEL PENEDÈS	3	3	22	22	2	2	31	29	2	1	60	57
EL PLA DEL PENEDÈS	3	2	14	13	7	7	44	40	5	5	73	67
PONTONS	4	5	11	10	8	7	32	30	5	5	60	57
PUIGDÀLBER	3	3	8	10	5	5	25	21	-	-	41	39
ST. CUGAT SESGARRIGUES	1	-	11	9	8	7	35	38	2	2	57	56
ST. LLORENÇ D'HORTONS	5	6	27	33	12	14	95	92	13	13	152	158
SANT MARTÍ SARROCA	10	13	41	42	27	25	117	109	11	12	206	201
ST. PERE DE RIUDEBITLLES	7	7	48	57	28	26	85	80	9	8	177	178
ST. QUINTÍ MEDIONA	13	15	57	60	34	32	86	92	20	18	210	217
ST. SADURNÍ D'ANOIA	48	50	175	186	58	59	401	395	59	62	741	752
SANTA FE DEL PENEDÈS	-	-	8	7	4	4	8	8	1	1	21	20
STA. MARG. I ELS MONJOS	52	47	177	179	94	94	319	319	41	42	683	681
SUBIRATS	3	3	41	43	14	16	83	82	9	9	150	153
TORRELAVIT	1	1	23	21	6	5	37	36	2	2	69	65
TORRELLES DE FOIX	24	23	64	62	44	40	130	135	18	17	280	277
VILAFRANCA DEL PENEDÈS	226	229	699	687	504	516	1.985	1.954	242	224	3.656	3.610
VILOBÍ DEL PENEDÈS	3	2	10	10	6	6	26	26	7	7	52	51
<b>TOTAL COMARCA</b>	<b>463</b>	<b>466</b>	<b>1.810</b>	<b>1.822</b>	<b>1.092</b>	<b>1.093</b>	<b>4.515</b>	<b>4.439</b>	<b>554</b>	<b>538</b>	<b>8.434</b>	<b>8.358</b>

CCAE-2009



**Diputació  
Barcelona**  
xarxa de municipis



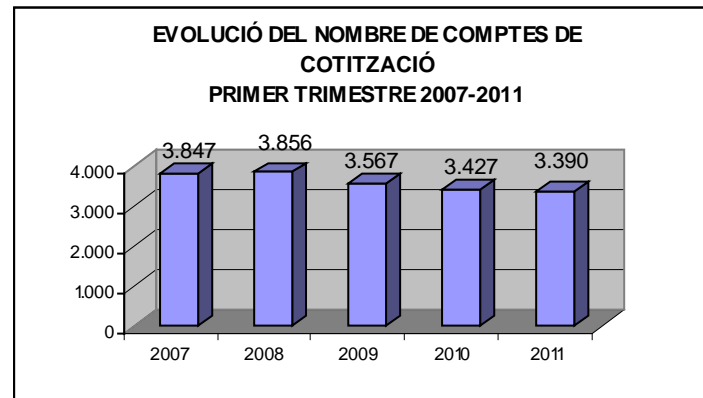
Generalitat de Catalunya  
**Departament d'Empresa  
i Ocupació**

**ancomunitat**  
PENEDÈS I GARRAF

Unió Europea  
Fons Social Europeu

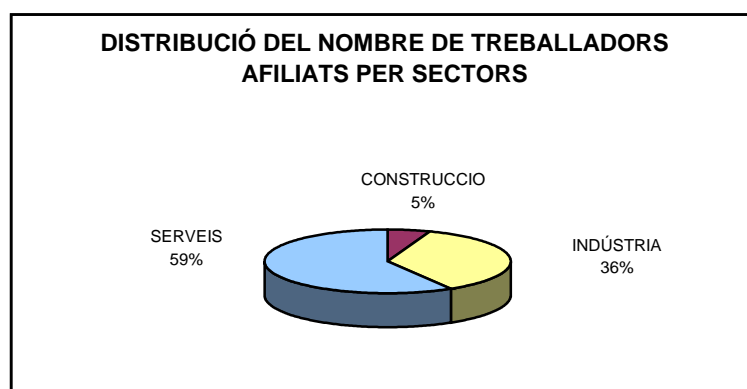


**NOMBRE DE COMPTES DE COTITZACIÓ I TREBALLADORS AFILIATS  
A LA COMARCA DE L'ALT PENEDEÈS (primer trimestre 2011)**



ALT PENEDEÈS	COMPTES DE COTITZACIÓ	TREBALLADORS AFILIATS	GRANDÀRIA MITJANA
AVINYONET DEL PENEDEÈS	59	283	4,80
LES CABANYES	28	105	3,75
CASTELLET I LA GORNAL	47	1.044	22,21
CASTELLVÍ DE LA MARCA	50	280	5,60
FONT-RUBÍ	54	219	4,06
GELIDA	121	1.329	10,98
LA GRANADA	58	302	5,21
MEDIONA	39	410	10,51
OLÈRDOLA	222	2.752	12,40
OLESÀ DE BONESVALLS	33	183	5,55
PACS DEL PENEDEÈS	43	846	19,67
EL PLA DEL PENEDEÈS	44	151	3,43
PONTONS	6	32	5,33
PUIGDÀLBER	10	32	3,20
ST. CUGAT SESGARRIGUES	58	496	8,55
ST. LLORENÇ D'HORTONS	85	496	5,84
SANT MARTÍ SARROCA	76	267	3,51
ST. PERE DE RIUDEBITLLES	69	556	8,06
ST. QUINTÍ MEDIONA	47	246	5,23
ST. SADURNÍ D'ANOIA	437	4.968	11,37
SANTA FE DEL PENEDEÈS	12	57	4,75
STA. MARG. I ELS MONJOS	169	2.588	15,31
SUBIRATS	122	955	7,83
TORRELAVIT	31	274	8,84
TORRELLES DE FOIX	37	230	6,22
VILAFRANCA DEL PENEDEÈS	1.391	12.276	8,83
VILOBÍ DEL PENEDEÈS	42	251	5,98
<b>TOTAL COMARCA</b>	<b>3.390</b>	<b>31.628</b>	<b>9,33</b>

**NOMBRE TREBALLADORS AFILIATS PER SECTORS ECONÒMICS  
(primer trimestre 2011)**



ALT Penedès	AGRICULTURA	INDÚSTRIA	CONSTRUCCIÓ	SERVEIS	TOTAL
AVINYONET DEL PENEDÈS	6	126	29	122	283
LES CABANYES	-	37	3	65	105
CASTELLET I LA GORNAL	-	924	19	101	1.044
CASTELLVÍ DE LA MARCA	5	150	58	67	280
FONT-RUBÍ	4	99	54	62	219
GELIDA	-	457	36	836	1.329
LA GRANADA	4	155	17	126	302
MEDIONA	-	228	38	144	410
OLÉRDOLA	6	1.210	72	1.464	2.752
Olesa de Bonesvalls	-	82	22	79	183
PACS DEL PENEDÈS	-	341	64	441	846
EL PLA DEL PENEDÈS	1	32	8	110	151
PONTONS	1	-	7	24	32
PUIGDÀLBER	-	14	2	16	32
ST. CUGAT SESGARRIGUES	-	323	27	146	496
ST. LLORENÇ D'HORTONS	3	203	19	271	496
SANT MARTÍ SARROCA	-	41	60	166	267
ST. PERE DE RIUDEBITLLES	-	383	77	96	556
ST. QUINTÍ MEDIONA	-	130	43	73	246
ST. SADURNÍ D'ANOIA	46	2.047	214	2.661	4.968
SANTA FE DEL PENEDÈS	1	39	5	12	57
STA MARG. I ELS MONJOS	8	1.798	90	692	2.588
SUBIRATS	14	265	51	625	955
TORRELAVIT	-	163	21	90	274
TORRELLES DE FOIX	1	108	25	96	230
VILAFRANCA DEL PENEDÈS	17	1.802	612	9.845	12.276
VILOBÍ DEL PENEDÈS	9	145	44	53	251
<b>TOTAL COMARCA</b>	<b>126</b>	<b>11.302</b>	<b>1.717</b>	<b>18.483</b>	<b>31.628</b>

CCAE-2009

**FONT:** Xarxa d'Observatoris Locals del Mercat de Treball de la Diputació de Barcelona a partir de les dades del Dpt. d'Empresa i Ocupació de la Generalitat de Catalunya.

