

L'OBSERVATORI DEL MERCAT DE TREBALL

AL DIA

MANCOMUNITAT PENEDÈS-GARRAF

Abril 2011

Núm. 124

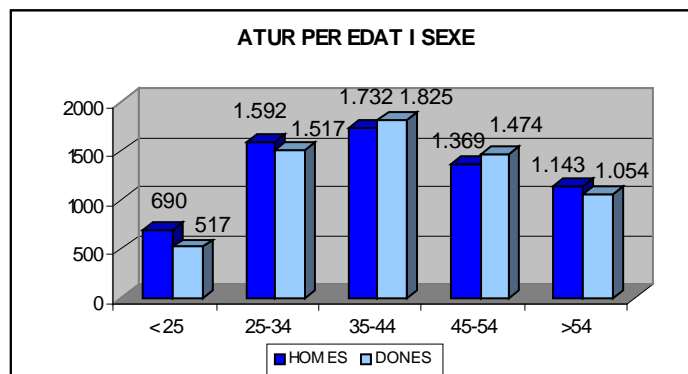
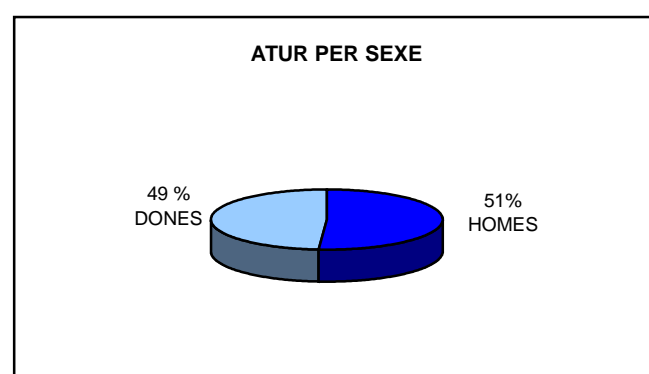
EVOLUCIÓ ATUR REGISTRAT . COMARCA DEL GARRAF. ANY 2010-2011

ANY 2010-2011	DESEMBRE	GENER	FEBRER	MARÇ	ABRIL
Nombre aturats	12.073	12.651	12.935	13.198	12.913
* TAXA D'ATUR %	15,44	16,17	16,54	16,87	16,51

*NOTA: Les taxes d'atur registrat han estat actualitzades d'acord amb la població activa local estimada de l'any 2010.

ATUR REGISTRAT PER SEXE I EDAT

GARRAF	< 25 ANYS		25 - 34 ANYS		35 - 44 ANYS		45 - 54 ANYS		55 I MÉS ANYS		TOTAL		TAXA ATUR %
	HOMES	DONES	HOMES	DONES	HOMES	DONES	HOMES	DONES	HOMES	DONES	HOMES	DONES	
CANYELLES	22	10	45	42	67	67	41	37	39	36	214	192	17,61
CUBELLES	55	47	147	180	166	201	112	130	103	98	583	656	16,16
OLIVELLA	18	5	38	42	52	52	22	37	18	22	148	158	15,79
SANT PERE DE RIBES	204	149	398	379	411	423	322	344	226	198	1.561	1.493	19,42
SITGES	56	29	167	152	177	234	184	184	137	135	721	734	9,49
VILANOVA I LA GELTRÚ	335	277	797	722	859	848	688	742	620	565	3.299	3.154	18,31
TOTAL COMARCA	690	517	1.592	1.517	1.732	1.825	1.369	1.474	1.143	1.054	6.526	6.387	16,51



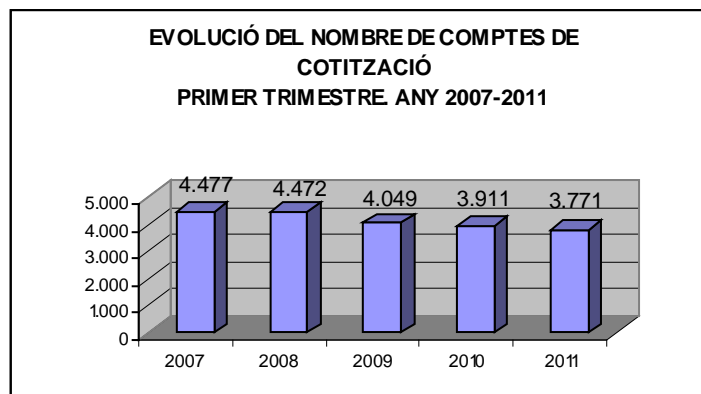
ATUR REGISTRAT PER NIVELL ACADÈMIC I ACTIVITAT ECONÒMICA

GARRAF	SENSE ESTUDIS	ESTUDIS PRIMARIS INCOM.	ESTUDIS PRIMARIS COM.	PROGR. FORM. PROF.	EDUCACIÓ GENERAL	TEC. I PROF. SUP.	UNIV. 1r CICLE	UNIV. 2n i 3r CICLE	ALTRES ESTUDIS POST-SEC.	TOTAL
CANYELLES	1	9	41	45	258	25	15	12	-	406
CUBELLES	1	43	147	141	756	71	31	49	-	1.239
OLIVELLA	-	13	29	37	185	21	7	14	-	306
SANT PERE DE RIBES	16	209	361	232	1.905	137	74	118	2	3.054
SITGES	3	35	146	115	815	92	90	157	2	1.455
VILANOVA I LA GELTRÚ	43	404	948	499	3.775	314	189	280	1	6.453
TOTAL COMARCA	64	713	1.672	1.069	7.694	660	406	630	5	12.913

GARRAF	AGRICULTURA		INDÚSTRIA		CONSTRUCCIÓ		SERVEIS		SENSE OCUP. ANTERIOR		TOTAL	
	MARÇ 2011	ABRIL 2011	MARÇ 2011	ABRIL 2011	MARÇ 2011	ABRIL 2011	MARÇ 2011	ABRIL 2011	MARÇ 2011	ABRIL 2011	MARÇ 2011	ABRIL 2011
CANYELLES	4	5	67	66	81	82	237	235	17	18	406	406
CUBELLES	5	5	150	152	222	217	829	801	62	64	1.268	1.239
OLIVELLA	2	1	43	41	31	30	217	214	18	20	311	306
SANT PERE DE RIBES	39	46	349	359	630	620	1.871	1.840	192	189	3.081	3.054
SITGES	7	6	147	138	157	148	1.203	1.109	61	54	1.575	1.455
VILANOVA I LA GELTRÚ	70	79	922	912	1.265	1.236	3.918	3.843	382	383	6.557	6.453
TOTAL COMARCA	127	142	1.678	1.668	2.386	2.333	8.275	8.042	732	728	13.198	12.913

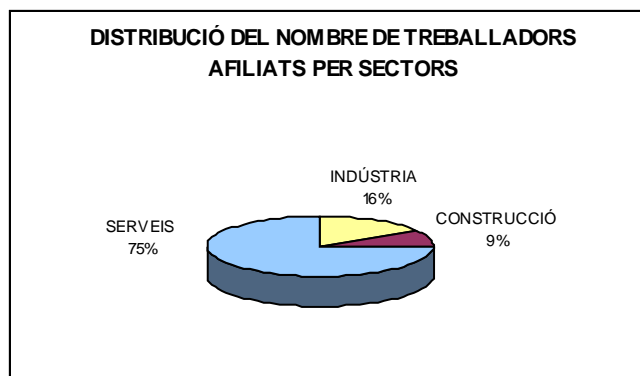
CCAE-2009

NOMBRE DE COMPTES DE COTITZACIÓ I TREBALLADORS AFILIATS A LA COMARCA DEL GARRAF (primer trimestre 2011)



GARRAF	COMPTES DE COTITZACIÓ	TREBALLADORS AFILIATS	GRANDÀRIA MITJANA
CANYELLES	63	330	5,24
CUBELLES	257	979	3,81
OLIVELLA	39	119	3,05
SANT PERE DE RIBES	587	4.389	7,48
SITGES	999	4.824	4,83
VILANOVA I LA GELTRÚ	1.826	12.483	6,84
TOTAL COMARCA	3.771	23.124	6,13

NOMBRE DE TREBALLADORS AFILIATS A LA COMARCA DEL GARRAF PER SECTORS ECONÒMICS (primer trimestre 2011)



GARRAF	AGRICULTURA	INDÚSTRIA	CONSTRUCCIÓ	SERVEIS	TOTAL
CANYELLES	1	54	67	208	330
CUBELLES	-	67	150	762	979
OLIVELLA	-	5	19	95	119
SANT PERE DE RIBES	6	398	432	3.553	4.389
SITGES	1	162	301	4.360	4.824
VILANOVA I LA GELTRÚ	7	3.019	1.086	8.371	12.483
TOTAL COMARCA	15	3.705	2.055	17.349	23.124

CCAE-2009

FONT: Xarxa d'Observatoris Locals del Mercat de Treball de la Diputació de Barcelona a partir de les dades del Dpt. d'Empresa i Ocupació de la Generalitat de Catalunya.