

L'OBSERVATORI DEL MERCAT DE TREBALL AL DIA

MANCOMUNITAT PENEDEÈS-GARRAF

Febrer 2011

Núm. 122

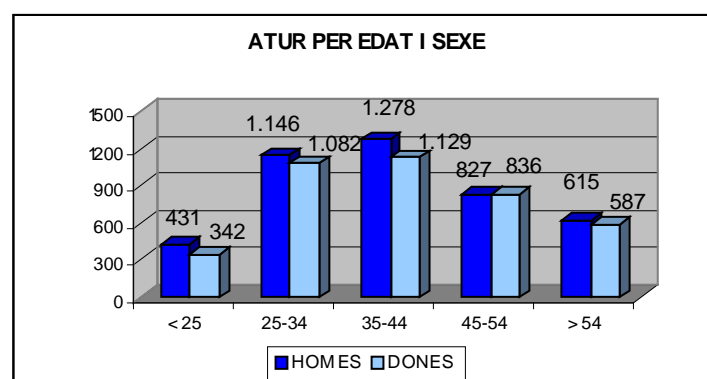
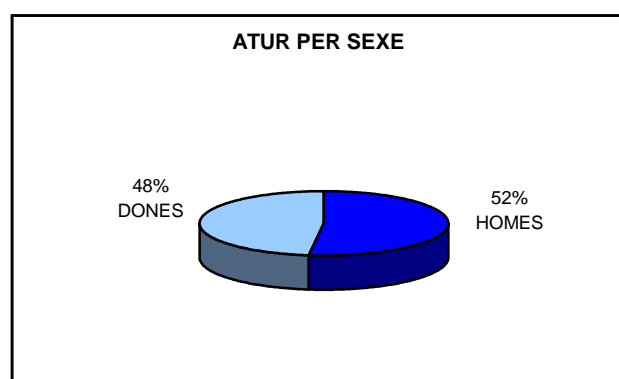
EVOLUCIÓ DE L'ATUR REGISTRAT. COMARCA DE L'ALT PENEDEÈS. ANY 2010-2011

ANY 2010-2011	OCTUBRE	NOVEMBRE	DESEMBRE	GENER	FEBRER
Nombre aturats	7.724	7.589	7.736	8.061	8.273
* TAXA D'ATUR %	14,01	13,76	14,03	14,62	15,00

* NOTA : Les taxes d'atur registrat han estat actualitzades d'acord amb la població activa local estimada de l'any 2010.

ATUR REGISTRAT PER SEXE I EDAT

ALT PENEDEÈS	< 25 ANYS		25 - 34 ANYS		35 - 44 ANYS		45 - 54 ANYS		55 I MÉS ANYS		TOTAL		TAXA ATUR %
	HOMES	DONES	HOMES	DONES	HOMES	DONES	HOMES	DONES	HOMES	DONES	HOMES	DONES	
AVINYONET DEL PENEDEÈS	9	3	13	13	23	17	16	10	9	9	70	52	14,24
LES CABANYES	2	4	8	8	1	8	1	5	7	3	19	28	9,67
CASTELLET I LA GORNAL	9	9	21	22	14	26	20	20	14	19	78	96	14,96
CASTELLVÍ DE LA MARCA	8	9	11	19	16	11	7	12	14	7	56	58	13,97
FONT-RUBÍ	3	3	12	6	13	16	8	10	15	7	51	42	13,19
GELIDA	22	11	64	72	73	66	58	59	39	39	256	247	13,20
LA GRANADA	7	2	16	20	15	20	13	16	12	13	63	71	12,67
MEDIONA	8	4	20	24	38	26	19	10	13	9	98	73	14,32
OLÉRDOLA	10	12	31	27	39	35	17	36	15	22	112	132	13,06
OLESA DE BONESVALLS	3	7	11	10	18	25	9	15	15	8	56	65	12,90
PACS DEL PENEDEÈS	7	4	3	7	5	10	5	12	7	5	27	38	13,86
EL PLA DEL PENEDEÈS	2	2	8	13	14	15	5	5	2	6	31	41	12,81
PONTONS	-	1	6	8	8	11	7	6	9	4	30	30	20,27
PUIGDÀLBER	2	2	1	5	6	7	5	2	1	1	15	17	11,39
ST. CUGAT SESGARRIGUES	3	1	4	8	7	6	10	8	2	6	26	29	11,29
ST. LLORENÇ D'HORTONS	11	5	16	24	14	24	14	17	9	14	64	84	11,34
SANT MARTÍ SARROCA	7	8	25	31	29	37	10	23	18	18	89	117	12,81
ST. PERE DE RIUDEBITLLES	11	12	29	29	31	25	11	13	12	10	94	89	15,59
ST. QUINTÍ MEDIONA	11	8	27	24	36	27	17	21	13	15	104	95	18,49
ST. SADURNÍ D'ANOIA	40	43	115	97	86	105	67	90	58	48	366	383	11,60
SANTA FE DEL PENEDEÈS	1	-	-	3	3	5	2	1	1	3	7	12	9,50
STA MARG. I ELS MONJOS	32	17	107	106	103	88	74	51	53	34	369	296	17,56
SUBIRATS	7	6	17	22	20	22	17	19	13	13	74	82	10,17
TORRELAVIT	5	3	8	11	7	10	3	11	6	6	29	41	9,32
TORRELLES DE FOIX	19	11	34	41	38	36	30	18	17	23	138	129	20,88
VILAFRANCA DEL PENEDEÈS	190	154	538	419	612	445	375	341	235	242	1.950	1.601	17,42
VILOBÍ DEL PENEDEÈS	2	1	1	13	9	6	7	5	6	3	25	28	9,08
TOTAL COMARCA	431	342	1.146	1.082	1.278	1.129	827	836	615	587	4.297	3.976	15,00



ATUR REGISTRAT PER NIVELL ACADÈMIC I ACTIVITAT ECONÒMICA

ALT PENEDÈS	SENSE ESTUDIS	ESTUDIS PRIMARIS INCOM.	ESTUDIS PRIMARIS COM.	PROGR. FORM. PROF.	EDUCACIÓ GENERAL	TEC. I PROF. SUP.	UNIV. 1r CICLE	UNIV. 2n i 3r CICLE	ALTRES ESTUDIS POST-SEC.	TOTAL
AVINYONET DEL PENEDÈS	3	4	11	17	80	1	2	4	-	122
LES CABANYES	-	1	7	5	28	4	1	1	-	47
CASTELLET I LA GORNAL	1	3	25	13	114	11	3	4	-	174
CASTELLVÍ DE LA MARCA	-	3	14	7	75	7	3	5	-	114
FONT-RUBÍ	2	6	16	9	48	3	3	6	-	93
GELIDA	14	25	40	49	290	49	16	19	1	503
LA GRANADA	-	3	14	14	80	13	6	4	-	134
MEDIONA	-	6	21	7	107	16	7	7	-	171
OLÉRDOLA	1	10	24	27	150	17	9	6	-	244
OLESA DE BONESVALLS	1	1	11	16	76	11	3	2	-	121
PACS DEL PENEDÈS	-	2	8	6	43	3	-	3	-	65
EL PLA DEL PENEDÈS	1	3	8	6	46	2	4	2	-	72
PONTONS	-	2	5	5	40	6	-	1	1	60
PUIGDÀLBER	-	1	4	-	20	2	-	5	-	32
ST. CUGAT SESGARRIGUES	-	-	6	5	37	6	-	1	-	55
ST. LLORENÇ D'HORTONS	1	6	11	15	97	9	2	7	-	148
SANT MARTÍ SARROCA	-	3	18	19	142	13	2	9	-	206
ST. PERE DE RIUDEBITLLES	2	13	23	15	111	10	8	1	-	183
ST. QUINTÍ MEDIONA	-	12	22	22	128	3	4	8	-	199
ST. SADURNÍ D'ANOIA	2	34	79	78	481	41	18	16	-	749
SANTA FE DEL PENEDÈS	-	1	2	3	13	-	-	-	-	19
STA. MARG. I ELS MONJOS	11	40	99	47	419	32	12	5	-	665
SUBIRATS	-	5	23	18	91	4	11	4	-	156
TORRELAVIT	-	-	8	9	47	2	2	2	-	70
TORRELLES DE FOIX	-	14	25	23	186	7	3	9	-	267
VILAFRANCA DEL PENEDÈS	23	200	597	276	2.125	141	71	110	8	3.551
VILOBÍ DEL PENEDÈS	-	4	8	7	29	2	1	2	-	53
TOTAL COMARCA	62	402	1.129	718	5.103	415	191	243	10	8.273

ALT PENEDÈS	AGRICULTURA		INDÚSTRIA		CONSTRUCCIÓ		SERVEIS		SENSE OCUP. ANTERIOR		TOTAL	
	GENER 2011	FEBRER 2011	GENER 2011	FEBRER 2011	GENER 2011	FEBRER 2011	GENER 2011	FEBRER 2011	GENER 2011	FEBRER 2011	GENER 2011	FEBRER 2011
AVINYONET DEL PENEDÈS	7	7	33	33	15	15	53	57	7	10	115	122
LES CABANYES	1	1	8	5	2	2	30	36	4	3	45	47
CASTELLET I LA GORNAL	1	1	36	39	22	24	108	104	8	6	175	174
CASTELLVÍ DE LA MARCA	9	8	28	34	15	10	61	60	1	2	114	114
FONT-RUBÍ	8	8	19	19	10	15	38	45	5	6	80	93
GELIDA	13	10	93	95	67	67	275	293	47	38	495	503
LA GRANADA	4	4	36	39	14	14	61	67	8	10	123	134
MEDIONA	11	8	39	39	24	25	93	91	6	8	173	171
OLÉRDOLA	3	4	52	52	25	25	138	146	14	17	232	244
OLESA DE BONESVALLS	1	3	35	32	20	22	57	58	6	6	119	121
PACS DEL PENEDÈS	4	4	22	24	3	3	33	31	3	3	65	65
EL PLA DEL PENEDÈS	3	2	15	15	7	8	42	42	2	5	69	72
PONTONS	5	6	9	11	8	8	34	32	4	3	60	60
PUIGDÀLBER	2	1	8	5	5	5	21	21	1	-	37	32
ST. CUGAT SESGARRIGUES	1	1	8	10	8	8	35	35	1	1	53	55
ST. LLORENÇ D'HORTONS	4	4	31	26	18	13	82	92	11	13	146	148
SANT MARTÍ SARROCA	11	12	44	43	25	27	105	114	11	10	196	206
ST. PERE DE RIUDEBITLLES	7	7	50	52	27	27	87	85	9	12	180	183
ST. QUINTÍ MEDIONA	10	8	51	53	34	37	84	87	11	14	190	199
ST. SADURNÍ D'ANOIA	38	41	196	187	68	66	380	404	46	51	728	749
SANTA FE DEL PENEDÈS	-	-	7	7	3	3	8	9	-	-	18	19
STA. MARG. I ELS MONJOS	47	48	166	176	103	98	295	307	34	36	645	665
SUBIRATS	3	2	38	37	20	14	88	91	9	12	158	156
TORRELAVIT	1	1	26	24	6	7	30	36	2	2	65	70
TORRELLES DE FOIX	16	18	70	64	40	44	116	120	22	21	264	267
VILAFRANCA DEL PENEDÈS	200	211	664	689	472	487	1.897	1.941	230	223	3.463	3.551
VILOBÍ DEL PENEDÈS	4	3	13	12	5	5	27	26	4	7	53	53
TOTAL COMARCA	414	423	1.797	1.822	1.066	1.079	4.278	4.430	506	519	8.061	8.273

CCAE-2009



**Diputació
Barcelona**
xarxa de municipis



Generalitat de Catalunya
**Departament d'Empresa
i Ocupació**

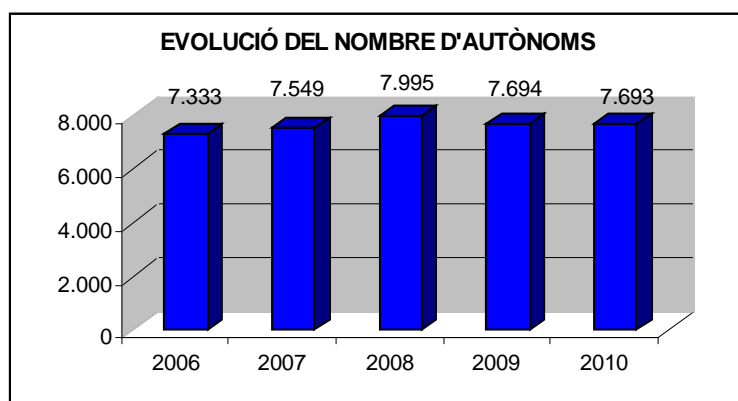


ancomunitat
PENEDÈS I GARRAF

Unió Europea
Fons Social Europeu



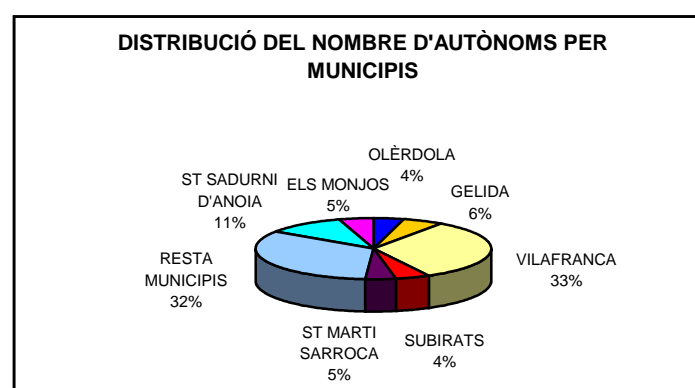
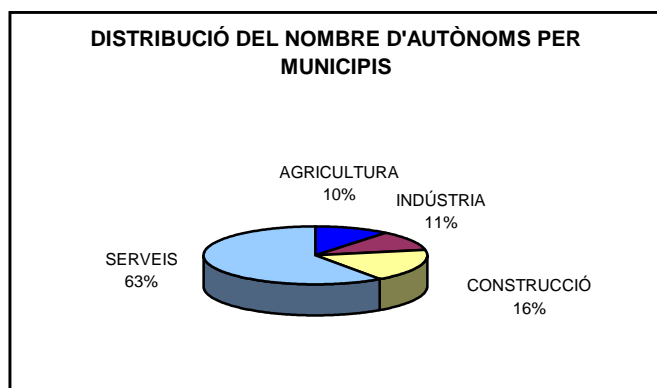
**EVOLUCIÓ DEL NOMBRE D'AUTÒNOMS A LA COMARCA DE L'ALT PENEDEÈS
(quart trimestre)**



ALT PENEDEÈS	2006	2007	2008	2009	2010
AVINYONET DEL PENEDEÈS	127	131	155	166	167
LES CABANYES	64	69	74	66	62
CASTELLET I LA GORNAL	131	145	153	155	155
CASTELLVÍ DE LA MARCA	120	129	189	179	171
FONT-RUBÍ	144	151	205	198	192
GELIDA	416	416	416	407	427
LA GRANADA	160	164	182	167	159
MEDIONA	94	104	122	117	124
OLÉRDOLA	244	252	295	282	312
OLESA DE BONESVALLS	154	170	171	162	171
PACS DEL PENEDEÈS	81	84	92	96	92
EL PLA DEL PENEDEÈS	66	65	85	83	92
PONTONS	34	37	50	46	43
PUIGDÀLBER	37	36	49	47	47
SANT CUGAT SESGARRIGUES	77	79	90	84	88
SANT LLORENÇ D'HORTONS	161	171	175	176	185
SANT MARTÍ SARROCA	265	273	363	360	350
SANT PERE DE RIUDEBITLLES	230	220	222	203	194
SANT QUINTÍ MEDIONA	204	189	186	173	176
SANT SADURNÍ D'ANOIA	795	835	852	844	846
SANTA FE DEL PENEDEÈS	36	37	36	33	33
SANTA MARG. I ELS MONJOS	394	423	398	359	360
SUBIRATS	302	307	351	342	326
TORRELAVIT	116	114	141	134	123
TORRELLES DE FOIX	158	166	181	167	155
VILAFRANCA DEL PENEDEÈS	2.633	2.682	2.632	2.524	2.515
VILOBÍ DEL PENEDEÈS	90	100	130	124	128
TOTAL COMARCA	7.333	7.549	7.995	7.694	7.693

* A partir de gener de 2008 el règim especial agrari per compte propi s'integra en el règim especial dels treballadors autònoms.

NOMBRE D'AUTÒNOMS PER ACTIVITATS ECONÒMIQUES (quart trimestre 2010)



ALT Penedès	AGRICULTURA	INDÚSTRIA	CONSTRUCCIÓ	SERVEIS	TOTAL
AVINYONET DEL PENEDÈS	47	15	20	85	167
LES CABANYES	5	7	6	44	62
CASTELLET I LA GORNAL	28	6	37	84	155
CASTELLVÍ DE LA MARCA	54	18	27	72	171
FONT-RUBÍ	67	28	37	60	192
GELIDA	10	60	73	284	427
LA GRANADA	15	21	29	94	159
MEDIONA	17	10	27	70	124
OLÉRDOLA	28	35	50	199	312
Olesa de Bonesvalls	3	8	57	103	171
PACS DEL PENEDÈS	5	14	15	58	92
EL PLA DEL PENEDÈS	26	10	14	42	92
PONTONS	12	4	9	18	43
PUIGDÀLBER	7	5	5	30	47
SANT CUGAT SESGARRIGUES	12	10	21	45	88
SANT LLORENÇ D'HORTONS	19	15	29	122	185
SANT MARTÍ SARROCA	90	30	57	173	350
SANT PERE DE RIUDEBITLLES	7	30	34	123	194
SANT QUINTÍ MEDIONA	14	29	47	86	176
SANT SADURNÍ D'ANOIA	37	135	113	561	846
SANTA FE DEL PENEDÈS	2	2	14	15	33
SANTA MARG. I ELS MONJJOS	29	25	69	237	360
SUBIRATS	56	38	55	177	326
TORRELAVIT	25	14	22	62	123
TORRELLES DE FOIX	28	12	36	79	155
VILAFRANCA DEL PENEDÈS	83	241	348	1.843	2.515
VILOBÍ DEL PENEDÈS	30	16	25	57	128
TOTAL COMARCA	756	838	1.276	4.823	7.693

CCAE-2009

FONT: Xarxa d'Observatoris Locals del Mercat de Treball de la Diputació de Barcelona a partir de les dades del Dpt. d'Empresa i Ocupació de la Generalitat de Catalunya.