

# L'OBSERVATORI DEL MERCAT DE TREBALL

## AL DIA

### MANCOMUNITAT PENEDEÈS-GARRAF

Gener 2014

Núm. 157

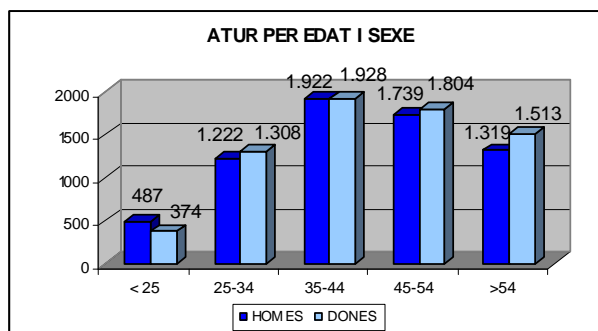
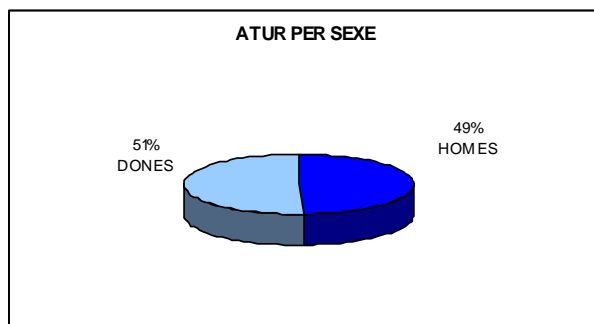
#### EVOLUCIÓ DE L'ATUR REGISTRAT. COMARCA DEL GARRAF. ANY 2013-2014

ANY 2013-2014	SETEMBRE	OCTUBRE	NOVEMBRE	DESEMBRE	GENER
Nombre aturats	13.187	13.659	13.817	13.525	13.616
TAXA D'ATUR %	16,93	17,54	17,74	17,37	17,49

\*NOTA: les taxes d'atur registrat han estat actualitzades d'acord amb la població activa local estimada de l'any 2013

#### ATUR REGISTRAT PER SEXE I EDAT

GARRAF	< 25 ANYS		25-34 ANYS		35-44 ANYS		45-54 ANYS		55 I MES ANYS		TOTAL		TAXA ATUR %
	HOMES	DONES	HOMES	DONES	HOMES	DONES	HOMES	DONES	HOMES	DONES	HOMES	DONES	
CANYELLES	12	16	30	32	70	69	53	45	56	50	221	212	18,50
CUBELLES	47	30	104	150	196	239	157	177	124	148	628	744	17,74
OLIVELLA	18	6	26	25	42	58	38	36	22	40	146	165	15,63
SANT PERE DE RIBES	126	85	295	298	432	465	398	397	288	288	1.539	1.533	19,75
SITGES	44	31	138	169	237	240	227	250	166	203	812	893	10,83
VILANOVA I LA GELTRÚ	240	206	629	634	945	857	866	899	663	784	3.343	3.380	19,48
TOTAL COMARCA	487	374	1.222	1.308	1.922	1.928	1.739	1.804	1.319	1.513	6.689	6.927	17,49



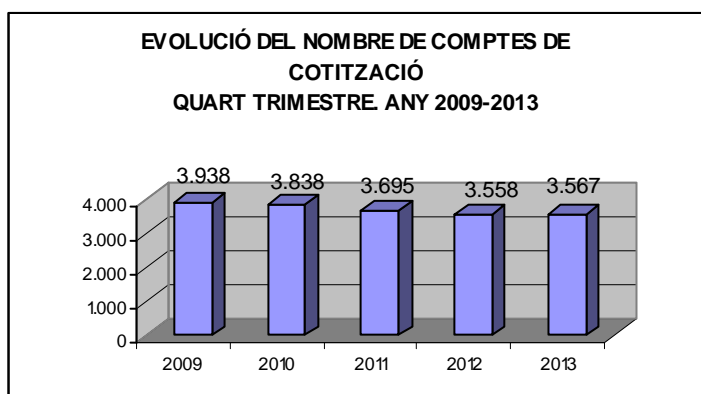
#### ATUR REGISTRAT PER NIVELL ACADÈMIC I ACTIVITAT ECONÒMICA

GARRAF	SENSE ESTUDIS	ESTUDIS PRIMARIS INCOM.	ESTUDIS PRIMARIS COM.	PROGR. FORM. PROF.	EDUCACIÓ GENERAL	TEC. I PROF. SUP.	UNIV. 1r CICLE	UNIV. 2n i 3r CICLE	ALTRES ESTUDIS POST-SEC	TOTAL
CANYELLES	-	3	40	50	276	35	11	18	-	433
CUBELLES	2	45	132	177	809	104	44	59	-	1.372
OLIVELLA	1	8	26	42	188	22	3	20	1	311
SANT PERE DE RIBES	14	170	377	279	1.870	151	79	130	2	3.072
SITGES	3	36	165	137	985	120	91	168	-	1.705
VILANOVA I LA GELTRÚ	41	375	861	552	3.931	399	194	363	7	6.723
TOTAL COMARCA	61	637	1.601	1.237	8.059	831	422	758	10	13.616

GARRAF	AGRICULTURA	INDÚSTRIA	CONSTRUCCIÓ	SERVEIS	SENSE OCUP. ANTERIOR	TOTAL
CANYELLES	4	68	67	281	13	433
CUBELLES	9	126	196	1.001	40	1.372
OLIVELLA	4	39	32	217	19	311
SANT PERE DE RIBES	60	342	548	1.984	138	3.072
SITGES	7	133	145	1.371	49	1.705
VILANOVA I LA GELTRÚ	108	846	996	4.470	303	6.723
TOTAL COMARCA	192	1.554	1.984	9.324	562	13.616

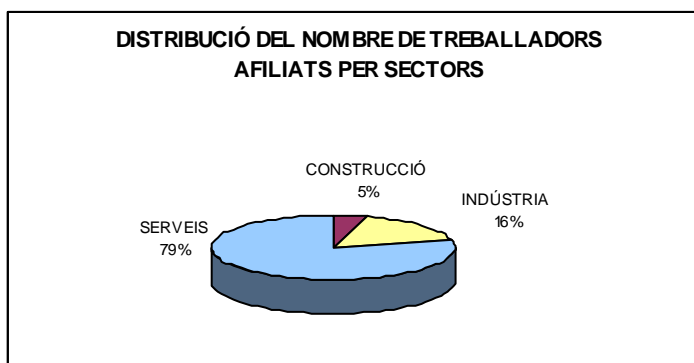
CCAE-2009

## NOMBRE DE COMPTES DE COTITZACIÓ I TREBALLADORS AFILIATS A LA COMARCA DEL GARRAF (quart trimestre 2013)



GARRAF	COMPTES DE COTITZACIÓ	TREBALLADORS AFILIATS	GRANDÀRIA MITJANA
CANYELLES	55	300	5,5
CUBELLES	246	890	3,6
OLIVELLA	30	122	4,1
SANT PERE DE RIBES	543	3.707	6,8
SITGES	996	4.429	4,4
VILANOVA I LA GELTRÚ	1.697	10.724	6,3
<b>TOTAL COMARCA</b>	<b>3.567</b>	<b>20.172</b>	<b>5,7</b>

## NOMBRE TREBALLADORS AFILIATS PER SECTORS ECONÒMICS (quart trimestre 2013)



GARRAF	AGRICULTURA	INDÚSTRIA	CONSTRUCCIÓ	SERVEIS	TOTAL
CANYELLES	-	103	19	178	300
CUBELLES	3	51	127	709	890
OLIVELLA	-	5	8	109	122
SANT PERE DE RIBES	5	321	169	3.212	3.707
SITGES	3	115	183	4.128	4.429
VILANOVA I LA GELTRÚ	4	2.693	388	7.639	10.724
<b>TOTAL COMARCA</b>	<b>15</b>	<b>3.288</b>	<b>894</b>	<b>15.975</b>	<b>20.172</b>

CCAE-2009

FONT: Xarxa d'Observatoris del Desenvolupament Econòmic Local. Diputació de Barcelona a partir de les dades del Dpt. d'Empresa i Ocupació de la Generalitat de Catalunya.