

L'OBSERVATORI DEL MERCAT DE TREBALL AL DIA

MANCOMUNITAT PENEDEÈS-GARRAF

Desembre 2010

Núm. 120

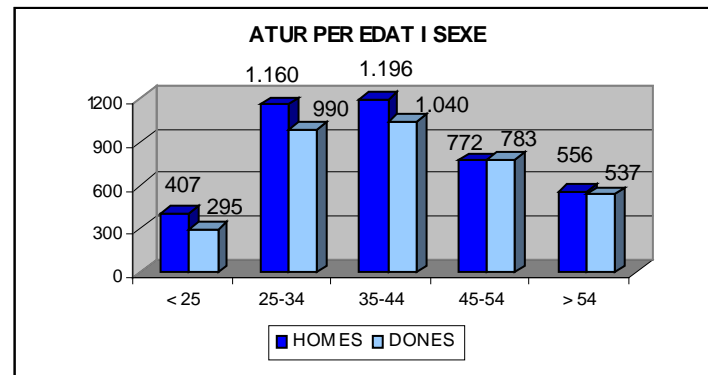
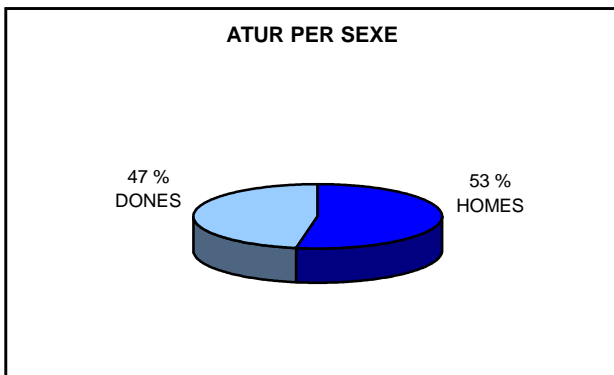
EVOLUCIÓ DE L'ATUR REGISTRAT. COMARCA DE L'ALT PENEDEÈS. ANY 2010

ANY 2010	AGOST	SETEMBRE	OCTUBRE	NOVEMBRE	DESEMBRE
Nombre aturats	7.686	7.312	7.724	7.589	7.736
* TAXA D'ATUR %	13,98	13,30	14,05	13,81	14,07

* NOTA : La taxa d'atur registrat ha estat calculada en base a la població activa local estimada.

ATUR REGISTRAT PER SEXE I EDAT

ALT PENEDEÈS	< 25 ANYS		25 - 34 ANYS		35 - 44 ANYS		45 - 54 ANYS		55 I MÉS ANYS		TOTAL		TAXA ATUR %
	HOMES	DONES	HOMES	DONES	HOMES	DONES	HOMES	DONES	HOMES	DONES	HOMES	DONES	
AVINYONET DEL PENEDEÈS	6	2	13	13	24	14	10	10	7	6	60	45	12,27
LES CABANYES	1	4	5	5	4	9	1	6	6	3	17	27	9,44
CASTELLET I LA GORNAL	7	8	19	21	14	29	21	18	13	17	74	93	14,74
CASTELLVÍ DE LA MARCA	9	7	15	15	13	9	7	10	14	7	58	48	12,69
FONT-RUBÍ	1	3	7	7	10	15	8	10	12	6	38	41	11,10
GELIDA	21	7	62	68	69	61	57	53	40	37	249	226	12,81
LA GRANADA	5	2	14	17	14	17	8	13	12	12	53	61	10,73
MEDIONA	7	5	20	19	36	26	18	11	11	6	92	67	13,50
OLÉRDOLA	12	9	26	23	40	33	14	35	10	20	102	120	12,07
OLESA DE BONESVALLS	4	4	9	9	19	27	9	12	13	6	54	58	11,62
PACS DEL PENEDEÈS	5	3	7	9	5	11	5	13	4	3	26	39	14,25
EL PLA DEL PENEDEÈS	2	2	11	9	14	14	6	7	2	6	35	38	13,80
PONTONS	-	2	6	7	8	10	10	7	9	4	33	30	22,26
PUIGDÀLBER	1	3	2	8	5	6	6	1	2	1	16	19	12,96
ST. CUGAT SESGARRIGUES	5	1	4	7	8	8	6	8	1	5	24	29	11,52
ST. LLORENÇ D'HORTONS	9	5	18	21	17	22	19	10	9	13	72	71	10,91
SANT MARTÍ SARROCA	9	9	24	28	19	34	12	20	16	16	80	107	11,61
ST. PERE DE RIUDEBITLLES	6	8	31	28	30	25	13	14	11	14	91	89	15,31
ST. QUINTÍ MEDIONA	12	8	30	19	31	24	20	24	12	13	105	88	17,99
ST. SADURNÍ D'ANOIA	40	41	101	87	81	86	67	93	55	47	344	354	10,93
SANTA FE DEL PENEDEÈS	2	-	1	1	3	5	4	2	-	2	10	10	10,00
STA MARG. I ELS MONJOS	36	17	106	90	113	80	67	46	47	37	369	270	16,66
SUBIRATS	5	7	20	17	19	22	17	19	11	12	72	77	9,76
TORRELAVIT	4	2	6	11	9	9	1	9	4	8	24	39	8,47
TORRELLES DE FOIX	10	11	37	42	30	32	31	22	20	25	128	132	20,97
VILAFRANCA DEL PENEDEÈS	186	122	562	400	551	407	328	306	210	208	1.837	1.443	15,97
VILOBÍ DEL PENEDEÈS	2	3	4	9	10	5	7	4	5	3	28	24	9,08
TOTAL COMARCA	407	295	1.160	990	1.196	1.040	772	783	556	537	4.091	3.645	14,07



ATUR REGISTRAT PER NIVELL ACADÈMIC I ACTIVITAT ECONÒMICA

ALT PENEDÈS	SENSE ESTUDIS	ESTUDIS PRIMARIS INCOM.	ESTUDIS PRIMARIS COM.	PROGR. FORM. PROF.	EDUCACIÓ GENERAL	TEC. I PROF. SUP.	UNIV. 1r CICLE	UNIV. 2n i 3r CICLE	ALTRES ESTUDIS POST-SEC.	TOTAL
AVINYONET DEL PENEDÈS	3	2	10	16	67	2	2	3	-	105
LES CABANYES	-	1	7	4	26	5	1	-	-	44
CASTELLET I LA GORNAL	1	5	21	12	112	9	2	5	-	167
CASTELLVÍ DE LA MARCA	-	2	14	6	71	5	3	5	-	106
FONT-RUBÍ	2	7	11	6	41	3	1	8	-	79
GELIDA	13	25	38	53	272	44	11	18	1	475
LA GRANADA	-	5	12	11	68	10	2	6	-	114
MEDIONA	-	7	17	8	104	17	3	3	-	159
OLÉRDOLA	1	10	23	24	136	14	8	6	-	222
OLESA DE BONESVALLS	1	1	10	13	72	11	2	2	-	112
PACS DEL PENEDÈS	-	1	5	6	44	2	2	5	-	65
EL PLA DEL PENEDÈS	1	3	8	6	45	4	3	3	-	73
PONTONS	-	2	6	4	43	6	1	1	-	63
PUIGDÀLBER	-	2	3	-	26	1	-	3	-	35
ST. CUGAT SESGARRIGUES	-	-	7	8	32	6	-	-	-	53
ST. LLORENÇ D'HORTONS	-	7	9	14	90	11	3	9	-	143
SANT MARTÍ SARROCA	-	7	15	20	122	12	2	9	-	187
ST. PERE DE RIUDEBITLLES	2	11	21	13	114	10	7	2	-	180
ST. QUINTÍ MEDIONA	-	15	23	18	123	5	2	7	-	193
ST. SADURNÍ D'ANOIA	2	30	75	62	461	33	17	18	-	698
SANTA FE DEL PENEDÈS	-	-	3	2	15	-	-	-	-	20
STA. MARG. I ELS MONJOS	7	40	99	42	423	18	8	2	-	639
SUBIRATS	-	4	19	16	94	2	10	4	-	149
TORRELAVIT	-	-	7	8	40	2	4	2	-	63
TORRELLES DE FOIX	-	10	25	26	178	9	4	8	-	260
VILAFRANCA DEL PENEDÈS	25	184	574	233	1.988	128	59	84	5	3.280
VILOBÍ DEL PENEDÈS	-	4	7	4	32	2	1	2	-	52
TOTAL COMARCA	58	385	1.069	635	4.839	371	158	215	6	7.736

ALT PENEDÈS	AGRICULTURA		INDÚSTRIA		CONSTRUCCIÓ		SERVEIS		SENSE OCUP. ANTERIOR		TOTAL	
	NOVEM 2010	DESEM 2010	NOVEM 2010	DESEM 2010	NOVEM 2010	DESEM 2010	NOVEM 2010	DESEM 2010	NOVEM 2010	DESEM 2010	NOVEM 2010	DESEM 2010
AVINYONET DEL PENEDÈS	5	7	23	25	11	11	54	56	5	6	98	105
LES CABANYES	1	1	8	8	3	3	26	29	3	3	41	44
CASTELLET I LA GORNAL	2	2	27	37	19	20	102	104	5	4	155	167
CASTELLVÍ DE LA MARCA	5	8	28	28	13	15	56	52	2	3	104	106
FONT-RUBÍ	17	8	16	15	10	11	40	41	5	4	88	79
GELIDA	13	15	96	97	72	70	256	253	40	40	477	475
LA GRANADA	5	6	26	26	17	15	60	60	6	7	114	114
MEDIONA	11	11	38	38	24	25	75	80	5	5	153	159
OLÉRDOLA	4	4	47	53	20	27	124	124	12	14	207	222
OLESA DE BONESVALLS	2	2	31	31	22	23	55	51	7	5	117	112
PACS DEL PENEDÈS	2	4	19	21	4	4	26	34	1	2	52	65
EL PLA DEL PENEDÈS	5	3	16	15	8	8	43	45	3	2	75	73
PONTONS	6	6	10	11	6	7	30	35	3	4	55	63
PUIGDÀLBER	3	2	9	10	3	4	23	18	1	1	39	35
ST. CUGAT SESGARRIGUES	2	1	13	11	5	8	27	32	2	1	49	53
ST. LLORENÇ D'HORTONS	4	3	34	34	15	16	82	79	8	11	143	143
SANT MARTÍ SARROCA	20	15	42	41	24	24	104	97	10	10	200	187
ST. PERE DE RIUDEBITLLES	7	7	55	55	28	27	76	84	5	7	171	180
ST. QUINTÍ MEDIONA	11	11	51	51	36	34	88	85	12	12	198	193
ST. SADURNÍ D'ANOIA	38	42	168	193	62	65	356	356	42	42	666	698
SANTA FE DEL PENEDÈS	-	-	5	8	3	3	6	8	-	1	14	20
STA. MARG. I ELS MONJOS	44	47	165	173	98	107	287	276	33	36	627	639
SUBIRATS	5	4	39	36	21	20	81	81	7	8	153	149
TORRELAVIT	2	2	20	24	4	5	29	30	2	2	57	63
TORRELLES DE FOIX	16	15	67	75	38	38	113	113	19	19	253	260
VILAFRANCA DEL PENEDÈS	220	203	623	640	453	468	1.757	1.759	177	210	3.230	3.280
VILOBÍ DEL PENEDÈS	4	4	10	9	6	6	28	29	5	4	53	52
TOTAL COMARCA	454	433	1.686	1.765	1.025	1.064	4.004	4.011	420	463	7.589	7.736

CCAE-2009



Generalitat de Catalunya
Servei d'Ocupació de Catalunya



Unió Europea
Fons Social Europeu



L'OBSERVATORI DEL MERCAT DE TREBALL

AL DIA

MANCOMUNITAT PENEDEÈS-GARRAF

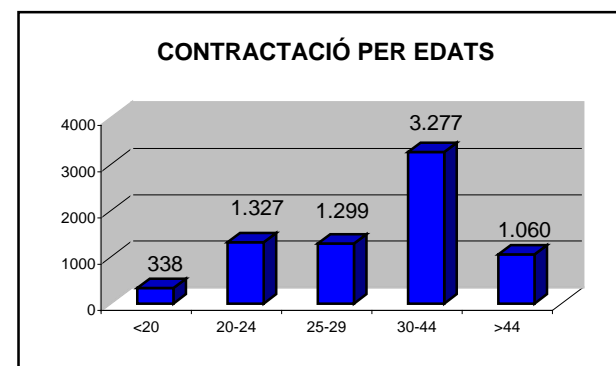
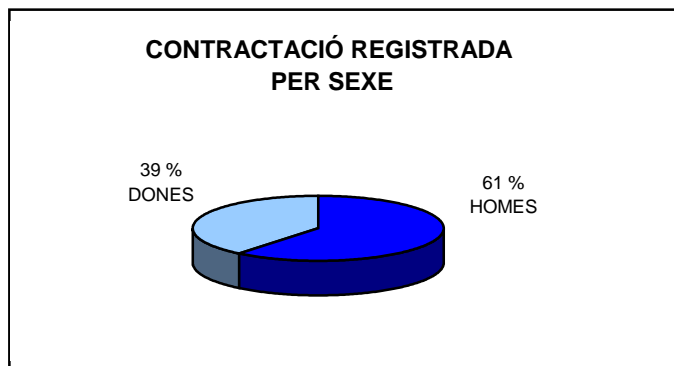
Desembre 2010

Núm. 120

CONTRACTACIÓ REGISTRADA PER SEXE I EDATS (4T TRIMESTRE 2010)

ALT PENEDEÈS	HOMES	DONES	TOTAL
AVINYONET DEL PENEDEÈS	58	14	72
LES CABANYES	16	20	36
CASTELLET I LA GORNAL	70	26	96
CASTELLVÍ DE LA MARCA	63	13	76
FONT-RUBÍ	72	16	88
GELIDA	147	106	253
LA GRANADA	79	92	171
MEDIONA	280	58	338
OLÉRDOLA	337	138	475
OLESA DE BONESVALLS	34	27	61
PACS DEL PENEDEÈS	69	55	124
EL PLA DEL PENEDEÈS	44	13	57
PONTONS	51	16	67
PUIGDÀLBER	21	29	50
ST. CUGAT SESGARRIGUES	133	49	182
ST. LLORENÇ D'HORTONS	129	44	173
SANT MARTÍ SARROCA	102	29	131
ST. PERE DE RIUDEBITLLES	88	39	127
ST. QUINTÍ MEDIONA	67	29	96
ST. SADURNÍ D'ANOIA	688	329	1.017
SANTA FE DEL PENEDEÈS	16	-	16
STA. MARG. I ELS MONJOS	532	341	873
SUBIRATS	108	48	156
TORRELAVIT	94	13	107
TORRELLES DE FOIX	84	56	140
VILAFRANCA DEL PENEDEÈS	1.012	1.242	2.254
VILOBÍ DEL PENEDEÈS	48	17	65
TOTAL COMARCA	4.442	2.859	7.301

<20 ANYS	20-24 ANYS	25-29 ANYS	30-44 ANYS	>44 ANYS	TOTAL
1	12	10	39	10	72
-	7	9	11	9	36
6	11	14	41	24	96
2	5	12	43	14	76
2	7	7	53	19	88
9	41	52	101	50	253
4	19	44	82	22	171
13	52	57	184	32	338
25	54	67	234	95	475
4	6	8	25	18	61
4	20	9	64	27	124
2	8	12	22	13	57
3	7	6	35	16	67
-	4	4	20	22	50
12	65	29	64	12	182
16	35	31	73	18	173
6	38	12	45	30	131
11	17	17	61	21	127
5	13	10	49	19	96
55	169	210	468	115	1.017
-	5	1	8	2	16
13	126	172	493	69	873
-	17	24	85	30	156
3	14	27	42	21	107
2	17	28	78	15	140
138	540	415	831	330	2.254
2	18	12	26	7	65
338	1.327	1.299	3.277	1.060	7.301



CONTRACTACIÓ REGISTRADA PER TIPUS DE CONTRACTE I SECTORS ECONÒMICS (4T TRIMESTRE 2010)

ALT PENEDES	OBRA I SERVEI	CIRCUM. PROD.	INTERINITAT	FORMACIÓ	T. MINUS-VÀLID	RELLEU	JUBILACIÓ PARCIAL	ALTRES CONTR.	INDEFINITS	TOTAL
AVINYONET DEL PENEDES	44	18	3	-	-	-	-	-	7	72
LES CABANYES	12	19	-	-	-	-	-	-	5	36
CASTELLET I LA GORNAL	39	35	8	-	-	-	4	-	10	96
CASTELLVÍ DE LA MARCA	57	10	2	-	-	-	-	-	7	76
FONT-RUBÍ	52	15	15	-	-	-	-	1	5	88
GELIDA	66	136	25	-	-	-	-	1	25	253
LA GRANADA	77	77	5	-	-	-	-	1	11	171
MEDIONA	44	263	19	-	-	-	3	-	9	338
OLÉRDOLA	94	213	133	1	2	-	1	-	31	475
OLESA DE BONESVALLS	24	14	7	-	-	-	-	-	16	61
PACS DEL PENEDES	19	52	39	-	-	-	-	-	14	124
EL PLA DEL PENEDES	38	7	7	-	-	-	-	-	5	57
PONTONS	60	6	-	-	-	-	-	-	1	67
PUIGDÀLBER	8	28	7	-	-	3	2	-	2	50
ST. CUGAT SESGARRIGUES	55	76	32	1	-	-	-	-	18	182
ST. LLORENÇ D'HORTONS	106	34	5	-	1	-	-	1	26	173
SANT MARTÍ SARROCA	96	15	4	1	-	-	-	-	15	131
ST. PERE DE RIUDEBITLLES	78	30	2	-	-	-	-	-	17	127
ST. QUINTÍ MEDIONA	37	43	7	-	-	-	-	-	9	96
ST. SADURNÍ D'ANOIA	526	339	55	-	1	5	9	-	82	1.017
SANTA FE DEL PENEDES	9	5	-	-	-	-	-	-	2	16
STA. MARG. I ELS MONJOS	89	658	73	-	-	5	5	1	42	873
SUBIRATS	55	70	7	-	-	1	-	-	23	156
TORRELAVIT	10	54	-	-	-	1	1	1	40	107
TORRELLES DE FOIX	36	102	-	-	-	-	-	-	2	140
VILAFRANCA DEL PENEDES	583	777	596	3	10	5	8	16	256	2.254
VILOBÍ DEL PENEDES	40	15	3	-	-	-	-	1	6	65
TOTAL COMARCA	2.354	3.111	1.054	6	14	20	33	23	686	7.301

(4T TRIMESTRE 2010)

ALT PENEDES	AGRICULTURA	INDÚSTRIA	CONSTRUCCIÓ	SERVEIS	TOTAL
AVINYONET DEL PENEDES	19	17	12	24	72
LES CABANYES	1	2	1	32	36
CASTELLET I LA GORNAL	13	30	2	51	96
CASTELLVÍ DE LA MARCA	54	3	8	11	76
FONT-RUBÍ	27	12	10	39	88
GELIDA	6	30	12	205	253
LA GRANADA	18	17	6	130	171
MEDIONA	20	15	2	301	338
OLÉRDOLA	11	186	11	267	475
OLESA DE BONESVALLS	5	21	5	30	61
PACS DEL PENEDES	4	25	14	81	124
EL PLA DEL PENEDES	14	3	-	40	57
PONTONS	48	-	-	19	67
PUIGDÀLBER	7	2	2	39	50
ST. CUGAT SESGARRIGUES	3	30	6	143	182
ST. LLORENÇ D'HORTONS	14	20	8	131	173
SANT MARTÍ SARROCA	37	10	18	66	131
ST. PERE DE RIUDEBITLLES	-	12	14	101	127
ST. QUINTÍ MEDIONA	17	13	-	66	96
ST. SADURNÍ D'ANOIA	17	123	46	831	1.017
SANTA FE DEL PENEDES	3	2	1	10	16
STA. MARG. I ELS MONJOS	9	69	15	780	873
SUBIRATS	18	25	4	109	156
TORRELAVIT	8	12	3	84	107
TORRELLES DE FOIX	8	9	11	112	140
VILAFRANCA DEL PENEDES	24	149	124	1.957	2.254
VILOBÍ DEL PENEDES	8	11	5	41	65
TOTAL COMARCA	413	848	340	5.700	7.301