

# L'OBSERVATORI DEL MERCAT DE TREBALL AL DIA

## MANCOMUNITAT PENEDEÈS-GARRAF

Novembre 2010

Núm. 119

### EVOLUCIÓ DE L'ATUR REGISTRAT. COMARCA DE L'ALT PENEDEÈS. ANY 2010

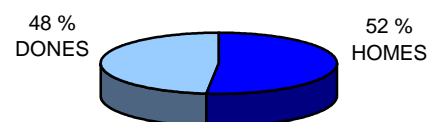
ANY 2010	JULIOL	AGOST	SETEMBRE	OCTUBRE	NOVEMBRE
Nombre aturats	7.700	7.686	7.312	7.724	7.589
* TAXA D'ATUR %	14,01	13,98	13,30	14,05	13,81

\* NOTA : La taxa d'atur registrat ha estat calculada en base a la població activa local estimada.

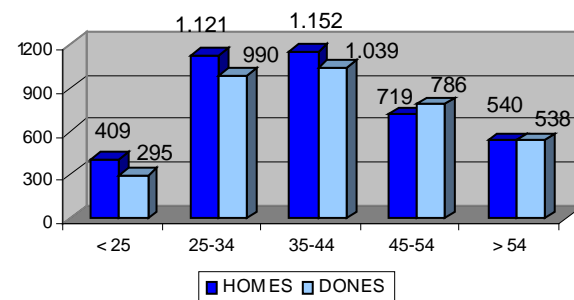
### ATUR REGISTRAT PER SEXE I EDAT

ALT PENEDEÈS	< 25 ANYS		25 - 34 ANYS		35 - 44 ANYS		45 - 54 ANYS		55 I MÉS ANYS		TOTAL		TAXA ATUR %
	HOMES	DONES	HOMES	DONES	HOMES	DONES	HOMES	DONES	HOMES	DONES	HOMES	DONES	
AVINYONET DEL PENEDEÈS	3	3	12	12	24	13	8	9	7	7	54	44	11,45
LES CABANYES	-	3	5	5	4	9	1	5	6	3	16	25	8,80
CASTELLET I LA GORNAL	6	9	17	23	11	25	18	17	13	16	65	90	13,68
CASTELLVÍ DE LA MARCA	9	7	14	15	14	7	8	11	13	6	58	46	12,46
FONT-RUBÍ	6	3	9	7	12	13	8	13	10	7	45	43	12,36
GELIDA	21	9	60	65	71	63	55	57	39	37	246	231	12,86
LA GRANADA	8	2	13	18	14	17	7	13	9	13	51	63	10,73
MEDIONA	7	7	21	17	33	24	16	12	9	7	86	67	12,99
OLÉRDOLA	12	7	18	25	40	33	13	32	10	17	93	114	11,25
OLESA DE BONESVALLS	5	4	10	8	17	28	10	16	13	6	55	62	12,14
PACS DEL PENEDEÈS	5	2	4	5	3	9	4	13	3	4	19	33	11,40
EL PLA DEL PENEDEÈS	4	2	11	9	13	13	6	6	3	8	37	38	14,18
PONTONS	-	2	5	5	8	9	10	5	7	4	30	25	19,43
PUIGDÀLBER	2	3	3	8	4	7	6	3	2	1	17	22	14,44
ST. CUGAT SESGARRIGUES	5	3	5	5	5	7	9	5	1	4	25	24	10,65
ST. LLORENÇ D'HORTONS	6	3	20	21	18	22	17	12	11	13	72	71	10,91
SANT MARTÍ SARROCA	9	10	28	33	21	33	10	22	17	17	85	115	12,42
ST. PERE DE RIUDEBITLLES	9	6	30	27	27	22	11	16	10	13	87	84	14,54
ST. QUINTÍ MEDIONA	13	8	32	21	31	27	19	21	13	13	108	90	18,45
ST. SADURNÍ D'ANOIA	42	44	94	88	70	84	53	91	54	46	313	353	10,43
SANTA FE DEL PENEDEÈS	1	-	-	1	3	4	3	1	-	1	7	7	7,00
STA MARG. I ELS MONJOS	36	22	99	91	108	82	61	45	45	38	349	278	16,35
SUBIRATS	9	3	21	15	17	25	19	18	11	15	77	76	10,03
TORRELAVIT	2	2	6	11	9	7	-	8	5	7	22	35	7,66
TORRELLES DE FOIX	15	9	33	42	29	32	30	19	20	24	127	126	20,40
VILAFRANCA DEL PENEDEÈS	172	119	544	404	537	419	311	310	206	208	1.770	1.460	15,73
VILOBÍ DEL PENEDEÈS	2	3	7	9	9	5	6	6	3	3	27	26	9,25
<b>TOTAL COMARCA</b>	<b>409</b>	<b>295</b>	<b>1.121</b>	<b>990</b>	<b>1.152</b>	<b>1.039</b>	<b>719</b>	<b>786</b>	<b>540</b>	<b>538</b>	<b>3.941</b>	<b>3.648</b>	<b>13,81</b>

ATUR PER SEXE



ATUR PER EDAT I SEXE



## ATUR REGISTRAT PER NIVELL ACADÈMIC I ACTIVITAT ECONÒMICA

ALT PENEDÈS	SENSE ESTUDIS	ESTUDIS PRIMARIS INCOM.	ESTUDIS PRIMARIS COM.	PROGR. FORM. PROF.	EDUCACIÓ GENERAL	TEC. I PROF. SUP.	UNIV. 1r CICLE	UNIV. 2n i 3r CICLE	ALTRES ESTUDIS POST-SEC.	TOTAL
AVINYONET DEL PENEDÈS	2	2	10	16	62	1	2	3	-	98
LES CABANYES	-	1	7	3	25	4	1	-	-	41
CASTELLET I LA GORNAL	1	3	19	11	105	9	2	5	-	155
CASTELLVÍ DE LA MARCA	-	2	13	5	71	4	5	4	-	104
FONT-RUBÍ	2	8	15	7	44	3	1	8	-	88
GELIDA	13	27	35	53	270	42	13	23	1	477
LA GRANADA	-	5	12	12	66	9	3	7	-	114
MEDIONA	-	5	15	9	99	16	5	4	-	153
OLÉRDOLA	-	9	21	21	125	15	11	5	-	207
OLESA DE BONESVALLS	1	1	9	13	78	11	2	2	-	117
PACS DEL PENEDÈS	-	1	2	7	32	3	2	5	-	52
EL PLA DEL PENEDÈS	1	2	10	5	45	4	4	4	-	75
PONTONS	-	2	5	4	36	6	-	1	1	55
PUIGDÀLBER	-	1	3	-	29	1	-	5	-	39
ST. CUGAT SESGARRIGUES	-	1	6	5	30	6	-	1	-	49
ST. LLORENÇ D'HORTONS	-	6	8	14	94	11	3	7	-	143
SANT MARTÍ SARROCA	-	6	20	17	134	11	2	10	-	200
ST. PERE DE RIUDEBITLLES	2	11	22	12	106	8	6	4	-	171
ST. QUINTÍ MEDIONA	-	13	28	19	124	6	2	6	-	198
ST. SADURNÍ D'ANOIA	3	30	73	57	443	28	15	17	-	666
SANTA FE DEL PENEDÈS	-	-	1	2	11	-	-	-	-	14
STA. MARG. I ELS MONJOS	7	34	95	42	417	19	10	3	-	627
SUBIRATS	-	4	22	17	94	2	9	5	-	153
TORRELAVIT	-	-	7	9	35	1	4	1	-	57
TORRELLES DE FOIX	-	8	27	24	174	10	5	5	-	253
VILAFRANCA DEL PENEDÈS	29	187	557	230	1.954	121	57	90	5	3.230
VILOBÍ DEL PENEDÈS	-	4	7	6	31	2	1	2	-	53
<b>TOTAL COMARCA</b>	<b>61</b>	<b>373</b>	<b>1.049</b>	<b>620</b>	<b>4.734</b>	<b>353</b>	<b>165</b>	<b>227</b>	<b>7</b>	<b>7.589</b>

ALT PENEDÈS	AGRICULTURA		INDÚSTRIA		CONSTRUCCIÓ		SERVEIS		SENSE OCUP. ANTERIOR		TOTAL	
	OCTUB 2010	NOVEM 2010	OCTUB 2010	NOVEM 2010	OCTUB 2010	NOVEM 2010	OCTUB 2010	NOVEM 2010	OCTUB 2010	NOVEM 2010	OCTUB 2010	NOVEM 2010
AVINYONET DEL PENEDÈS	5	5	25	23	12	11	57	54	6	5	105	98
LES CABANYES	1	1	7	8	3	3	29	26	3	3	43	41
CASTELLET I LA GORNAL	3	2	33	27	21	19	101	102	4	5	162	155
CASTELLVÍ DE LA MARCA	7	5	26	28	15	13	53	56	2	2	103	104
FONT-RUBÍ	18	17	17	16	10	10	40	40	7	5	92	88
GELIDA	13	13	97	96	69	72	268	256	34	40	481	477
LA GRANADA	5	5	30	26	17	17	60	60	6	6	118	114
MEDIONA	7	11	39	38	23	24	79	75	5	5	153	153
OLÉRDOLA	4	4	51	47	21	20	124	124	15	12	215	207
OLESA DE BONESVALLS	2	2	32	31	21	22	59	55	7	7	121	117
PACS DEL PENEDÈS	3	2	15	19	4	4	27	26	1	1	50	52
EL PLA DEL PENEDÈS	5	5	15	16	8	8	43	43	3	3	74	75
PONTONS	7	6	9	10	5	6	31	30	2	3	54	55
PUIGDÀLBER	4	3	11	9	3	3	27	23	2	1	47	39
ST. CUGAT SESGARRIGUES	2	2	12	13	6	5	28	27	1	2	49	49
ST. LLORENÇ D'HORTONS	4	4	32	34	13	15	86	82	9	8	144	143
SANT MARTÍ SARROCA	20	20	47	42	29	24	109	104	7	10	212	200
ST. PERE DE RIUDEBITLLES	8	7	54	55	29	28	82	76	5	5	178	171
ST. QUINTÍ MEDIONA	10	11	52	51	38	36	86	88	18	12	204	198
ST. SADURNÍ D'ANOIA	39	38	167	168	65	62	354	356	47	42	672	666
SANTA FE DEL PENEDÈS	1	-	6	5	1	3	6	6	-	-	14	14
STA. MARG. I ELS MONJOS	39	44	175	165	98	98	286	287	30	33	628	627
SUBIRATS	7	5	38	39	22	21	87	81	10	7	164	153
TORRELAVIT	2	2	19	20	4	4	32	29	2	2	59	57
TORRELLES DE FOIX	19	16	66	67	38	38	119	113	18	19	260	253
VILAFRANCA DEL PENEDÈS	228	220	619	623	482	453	1.770	1.757	176	177	3.275	3.230
VILOBÍ DEL PENEDÈS	4	4	6	10	6	6	27	28	4	5	47	53
<b>TOTAL COMARCA</b>	<b>467</b>	<b>454</b>	<b>1.700</b>	<b>1.686</b>	<b>1.063</b>	<b>1.025</b>	<b>4.070</b>	<b>4.004</b>	<b>424</b>	<b>420</b>	<b>7.724</b>	<b>7.589</b>

CCAE-2009



**Diputació  
Barcelona**  
xarxa de municipis



Generalitat de Catalunya  
Servei d'Ocupació de Catalunya

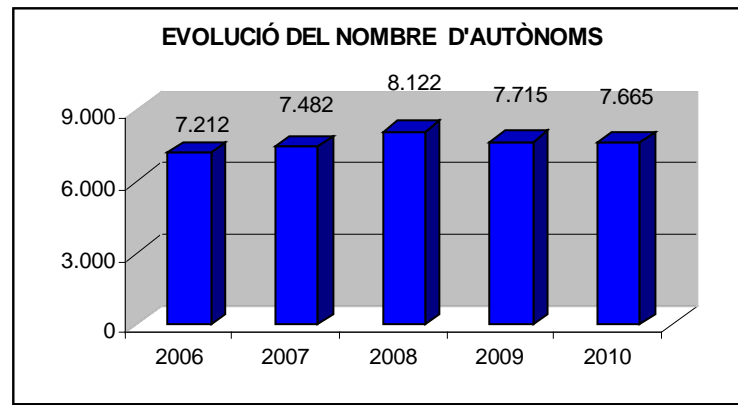


**ancomunitat**  
PENEDÈS I GARRAF

Unió Europea  
Fons Social Europeu



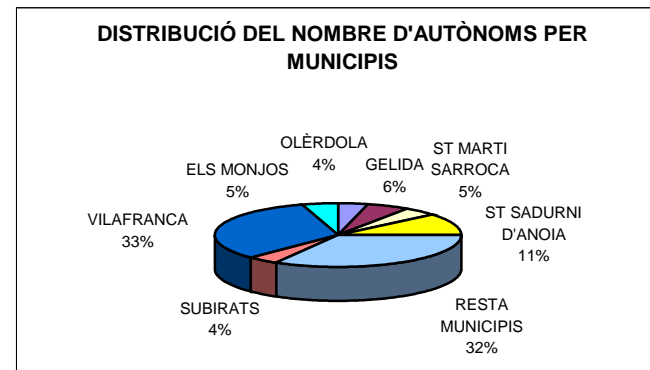
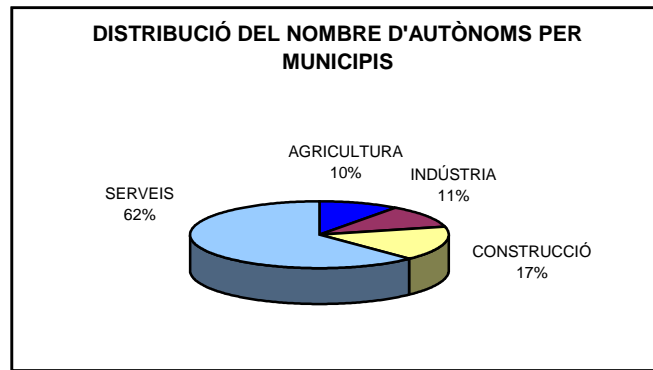
**EVOLUCIÓ DEL NOMBRE D'AUTÒNOMS A LA COMARCA DE L'ALT PENEDEÈS (tercer trimestre)**



ALT PENEDEÈS	2006	2007	2008	2009	2010
AVINYONET DEL PENEDEÈS	130	131	170	173	166
LES CABANYES	65	69	77	67	64
CASTELLET I LA GORNAL	120	141	164	149	154
CASTELLVÍ DE LA MARCA	121	127	184	176	173
FONT-RUBÍ	143	150	209	201	194
GELIDA	405	407	412	408	422
LA GRANADA	159	161	183	169	158
MEDIONA	85	101	122	115	119
OLÉRDOLA	242	244	304	274	300
OLESA DE BONESVALLS	143	170	177	162	174
PACS DEL PENEDEÈS	86	84	92	91	92
EL PLA DEL PENEDEÈS	67	61	84	82	88
PONTONS	31	37	51	45	46
PUIGDÀLBER	34	36	49	49	46
ST. CUGAT SESGARRIGUES	75	80	91	83	86
ST. LLORENÇ D'HORTONS	159	172	178	175	180
SANT MARTÍ SARROCA	262	272	363	364	353
ST. PERE DE RIUDEBITLLES	226	221	225	212	196
ST. QUINTÍ MEDIONA	200	188	192	168	173
ST. SADURNÍ D'ANOIA	791	822	853	844	837
SANTA FE DEL PENEDEÈS	34	34	37	34	34
STA. MARG. I ELS MONJOS	387	424	407	370	365
SUBIRATS	296	309	362	348	325
TORRELAVIT	114	116	139	134	124
TORRELLES DE FOIX	154	169	189	165	162
VILAFRANCA DEL PENEDEÈS	2.592	2.659	2.677	2.531	2.510
VILOBÍ DEL PENEDEÈS	91	97	131	126	124
<b>TOTAL COMARCA</b>	<b>7.212</b>	<b>7.482</b>	<b>8.122</b>	<b>7.715</b>	<b>7.665</b>

**NOTA :** A partir de gener de 2008 el règim especial agrari per compte propi s'integra en el règim especial de treballadors autònoms.

**NOMBRE D'AUTÒNOMS PER ACTIVITATS ECONÒMIQUES (tercer trimestre 2010)**



ALT PENEDES	AGRICULTURA	INDÚSTRIA	CONSTRUCCIÓ	SERVEIS	TOTAL
AVINYONET DEL PENEDES	48	15	18	85	166
LES CABANYES	5	7	6	46	64
CASTELLET I LA GORNAL	28	6	37	83	154
CASTELLVÍ DE LA MARCA	53	21	27	72	173
FONT-RUBÍ	68	27	38	61	194
GELIDA	10	63	72	277	422
LA GRANADA	15	21	30	92	158
MEDIONA	17	10	26	66	119
OLÉRDOLA	28	37	46	189	300
Olesa de Bonesvalls	3	8	60	103	174
PACS DEL PENEDES	5	15	14	58	92
EL PLA DEL PENEDES	26	9	13	40	88
PONTONS	13	4	10	19	46
PUIGDÀLBER	7	5	5	29	46
ST. CUGAT SESGARRIGUES	13	10	21	42	86
ST. LLORENÇ D'HORTONS	20	14	29	117	180
SANT MARTÍ SARROCA	96	30	56	171	353
ST. PERE DE RIUDEBITLLES	7	31	35	123	196
ST. QUINTÍ MEDIONA	15	28	46	84	173
ST. SADURNÍ D'ANOIA	37	130	115	555	837
SANTA FE DEL PENEDES	2	2	14	16	34
STA. MARG. I ELS MONJOS	33	26	69	237	365
SUBIRATS	56	37	57	175	325
TORRELAVIT	25	14	23	62	124
TORRELLES DE FOIX	29	12	36	85	162
VILAFRANCA DEL PENEDES	87	248	344	1.831	2.510
VILOBÍ DEL PENEDES	29	16	25	54	124
<b>TOTAL COMARCA</b>	<b>775</b>	<b>846</b>	<b>1.272</b>	<b>4.772</b>	<b>7.665</b>

CCAE-2009

FONT: Xarxa d'Observatoris del Desenvolupament Econòmic Local. Diputació de Barcelona a partir de les dades del Dpt. de Treball de la Generalitat de Catalunya.



Generalitat de Catalunya  
Servei d'Ocupació de Catalunya



Unió Europea  
Fons Social Europeu

