

L'OBSERVATORI DE L MERCAT DE TREBALL AL DIA

MANCOMUNITAT PENEDEÈS-GARRAF

Novembre 2011

Núm. 131

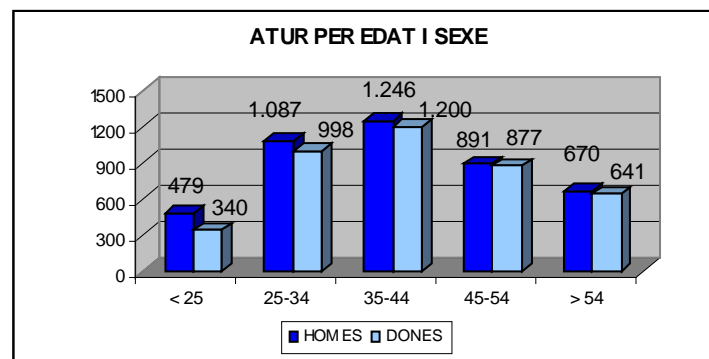
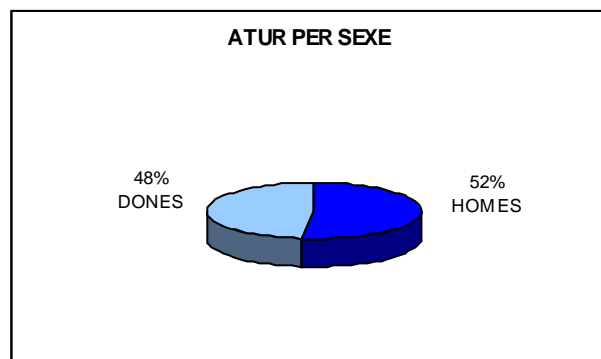
EVOLUCIÓ DE L'ATUR REGISTRAT. COMARCA DE L'ALT PENEDEÈS. ANY 2011

ANY 2011	JULIOL	AGOST	SETEMBRE	OCTUBRE	NOVEMBRE
Nombre aturats	8.120	7.820	8.109	8.473	8.429
* TAXA D'ATUR %	14,73	14,18	14,71	15,37	15,29

* NOTA : Taxes d'atur registrat calculades en base a la població activa local estimada de l'any 2010.

ATUR REGISTRAT PER SEXE I EDAT

ALT PENEDEÈS	< 25 ANYS		25 - 34 ANYS		35 - 44 ANYS		45 - 54 ANYS		55 I MÉS ANYS		TOTAL		TAXA ATUR %
	HOMES	DONES	HOMES	DONES	HOMES	DONES	HOMES	DONES	HOMES	DONES	HOMES	DONES	
AVINYONET DEL PENEDEÈS	9	4	14	8	19	18	17	11	9	10	68	51	13,89
LES CABANYES	4	5	2	4	5	8	3	5	6	2	20	24	9,05
CASTELLET I LA GORNAL	9	3	30	13	13	28	25	22	18	20	95	86	15,56
CASTELLVÍ DE LA MARCA	5	3	16	22	14	15	9	10	9	7	53	57	13,48
FONT-RUBÍ	5	4	10	7	17	22	9	13	11	8	52	54	15,04
GELIDA	22	15	65	73	64	83	71	58	43	37	265	266	13,93
LA GRANADA	6	5	18	23	14	14	14	16	14	12	66	70	12,85
MEDIONA	9	6	21	21	36	25	20	13	17	8	103	73	14,74
OLÉRDOLA	17	9	25	19	36	36	17	31	20	21	115	116	12,36
OLESA DE BONESVALLS	6	4	13	11	16	18	13	15	18	4	66	52	12,58
PACS DEL PENEDEÈS	-	-	2	9	6	9	5	7	11	5	24	30	11,51
EL PLA DEL PENEDEÈS	4	3	10	16	11	11	7	8	4	6	36	44	14,23
PONTONS	4	4	6	7	10	6	9	6	7	4	36	27	21,28
PUIGDÀLBER	2	4	3	2	5	9	4	4	2	2	16	21	13,17
ST. CUGAT SESGARRIGUES	6	2	4	8	9	2	9	6	5	7	33	25	11,91
ST. LLORENÇ D'HORTONS	11	2	21	22	9	23	17	26	13	17	71	90	12,34
SANT MARTÍ SARROCA	8	8	25	31	24	33	15	22	16	18	88	112	12,44
ST. PERE DE RIUDEBITLLES	14	4	20	21	25	25	11	10	14	9	84	69	13,03
ST. QUINTÍ MEDIONA	9	11	28	29	35	35	20	22	11	14	103	111	19,89
ST. SADURNÍ D'ANOIA	34	29	88	93	98	114	75	95	59	58	354	389	11,50
SANTA FE DEL PENEDEÈS	4	-	1	1	2	8	4	1	1	4	12	14	13,00
STA MARG. I ELS MONJOS	31	35	88	85	98	102	78	56	53	37	348	315	17,51
SUBIRATS	11	6	13	11	21	18	15	24	15	17	75	76	9,84
TORRELAVIT	4	1	6	8	8	9	5	7	6	7	29	32	8,12
TORRELLES DE FOIX	21	9	39	38	40	38	29	26	19	24	148	135	22,13
VILAFRANCA DEL PENEDEÈS	218	162	516	408	604	480	382	361	263	277	1.983	1.688	18,01
VILOBÍ DEL PENEDEÈS	6	2	3	8	7	11	8	2	6	6	30	29	10,10
TOTAL COMARCA	479	340	1.087	998	1.246	1.200	891	877	670	641	4.373	4.056	15,29



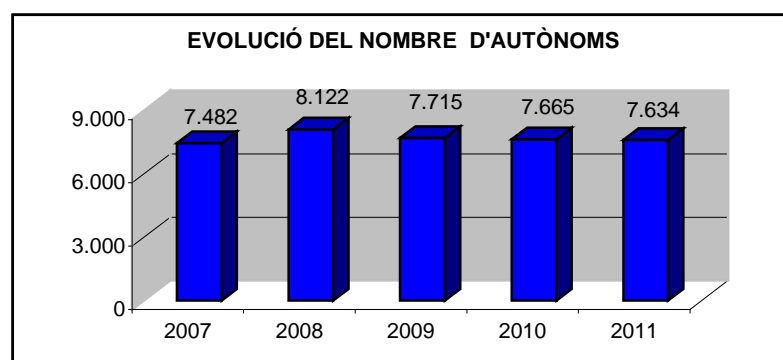
ATUR REGISTRAT PER NIVELL ACADÈMIC I ACTIVITAT ECONÒMICA

ALT PENEDÈS	SENSE ESTUDIS	ESTUDIS PRIMARIS INCOM.	ESTUDIS PRIMARIS COM.	PROGR. FORM. PROF.	EDUCACIÓ GENERAL	TEC. I PROF. SUP.	UNIV. 1r CICLE	UNIV. 2n i 3r CICLE	ALTRES ESTUDIS POST-SEC.	TOTAL
AVINYONET DEL PENEDÈS	2	4	14	17	74	3	2	3	-	119
LES CABANYES	-	1	7	4	27	2	2	1	-	44
CASTELLET I LA GORNAL	2	5	32	15	112	8	2	5	-	181
CASTELLVÍ DE LA MARCA	-	3	15	13	68	7	2	2	-	110
FONT-RUBÍ	2	8	12	14	58	4	3	5	-	106
GELIDA	12	27	46	63	295	47	18	22	1	531
LA GRANADA	-	9	15	13	77	9	7	6	-	136
MEDIONA	-	3	22	10	108	15	9	9	-	176
OLÈRDOLA	-	11	23	22	141	12	13	9	-	231
OLESA DE BONESVALLS	2	1	8	15	76	12	3	1	-	118
PACS DEL PENEDÈS	1	1	5	5	29	7	1	5	-	54
EL PLA DEL PENEDÈS	1	1	10	7	51	5	3	2	-	80
PONTONS	-	1	6	6	39	5	3	2	1	63
PUIGDÀLBER	-	2	3	2	24	2	-	4	-	37
ST. CUGAT SESGARRIGUES	-	3	9	3	40	2	-	1	-	58
ST. LLORENÇ D'HORTONS	4	6	19	19	91	14	4	4	-	161
SANT MARTÍ SARROCA	-	6	18	23	128	12	5	8	-	200
ST. PERE DE RIUDEBITLLES	3	7	22	11	95	7	4	4	-	153
ST. QUINTÍ MEDIONA	2	19	29	20	128	6	4	6	-	214
ST. SADURNÍ D'ANOIA	3	33	94	63	457	42	22	29	-	743
SANTA FE DEL PENEDÈS	-	1	2	5	17	-	1	-	-	26
STA. MARG. I ELS MONJOS	10	54	98	44	403	28	14	11	1	663
SUBIRATS	-	6	21	15	90	5	8	6	-	151
TORRELAVIT	-	1	6	5	41	3	1	4	-	61
TORRELLES DE FOIX	-	14	29	24	198	12	2	4	-	283
VILAFRANCA DEL PENEDÈS	27	222	636	276	2.153	151	100	103	3	3.671
VILOBÍ DEL PENEDÈS	-	7	6	4	36	3	-	3	-	59
TOTAL COMARCA	71	456	1.207	718	5.056	423	233	259	6	8.429

ALT PENEDÈS	AGRICULTURA		INDÚSTRIA		CONSTRUCCIÓ		SERVEIS		SENSE OCUP. ANTERIOR		TOTAL	
	OCTUB. 2011	NOVEM. 2011	OCTUB. 2011	NOVEM. 2011	OCTUB. 2011	NOVEM. 2011	OCTUB. 2011	NOVEM. 2011	OCTUB. 2011	NOVEM. 2011	OCTUB. 2011	NOVEM. 2011
AVINYONET DEL PENEDÈS	9	9	27	25	19	18	54	53	13	14	122	119
LES CABANYES	2	2	5	6	5	4	31	29	3	3	46	44
CASTELLET I LA GORNAL	3	3	28	30	40	37	110	108	4	3	185	181
CASTELLVÍ DE LA MARCA	9	8	33	35	11	11	60	54	2	2	115	110
FONT-RUBÍ	10	10	19	20	16	17	49	49	12	10	106	106
GELIDA	14	15	93	88	68	71	311	316	41	41	527	531
LA GRANADA	8	7	38	36	16	17	71	64	12	12	145	136
MEDIONA	7	8	40	41	23	23	95	97	8	7	173	176
OLÈRDOLA	12	10	59	55	24	24	129	128	14	14	238	231
OLESA DE BONESVALLS	3	3	28	31	22	24	57	58	2	2	112	118
PACS DEL PENEDÈS	2	2	18	19	3	2	31	29	3	2	57	54
EL PLA DEL PENEDÈS	5	4	18	17	6	8	44	46	5	5	78	80
PONTONS	5	5	10	10	8	7	33	33	7	8	63	63
PUIGDÀLBER	2	2	11	8	5	4	23	21	-	2	41	37
ST. CUGAT SESGARRIGUES	6	6	12	13	9	8	29	27	6	4	62	58
ST. LLORENÇ D'HORTONS	7	5	30	30	16	14	106	102	11	10	170	161
SANT MARTÍ SARROCA	23	21	40	42	23	19	121	111	8	7	215	200
ST. PERE DE RIUDEBITLLES	11	9	42	41	26	24	68	71	9	8	156	153
ST. QUINTÍ MEDIONA	23	16	49	44	34	36	105	103	18	15	229	214
ST. SADURNÍ D'ANOIA	35	40	171	182	58	65	402	405	49	51	715	743
SANTA FE DEL PENEDÈS	2	2	9	9	4	4	9	10	-	1	24	26
STA. MARG. I ELS MONJOS	47	48	175	171	88	87	320	321	39	36	669	663
SUBIRATS	7	4	44	41	17	21	80	75	10	10	158	151
TORRELAVIT	2	3	19	20	6	7	28	29	2	2	57	61
TORRELLES DE FOIX	21	19	63	60	47	50	135	134	17	20	283	283
VILAFRANCA DEL PENEDÈS	287	272	621	629	475	487	2.007	1.991	276	292	3.666	3.671
VILOBÍ DEL PENEDÈS	6	5	15	15	9	8	28	27	3	4	61	59
TOTAL COMARCA	568	538	1.717	1.718	1.078	1.097	4.536	4.491	574	585	8.473	8.429

CCAE-2009

EVOLUCIÓ DEL NOMBRE D'AUTÒNOMS A LA COMARCA DE L'ALT Penedès (tercer trimestre)

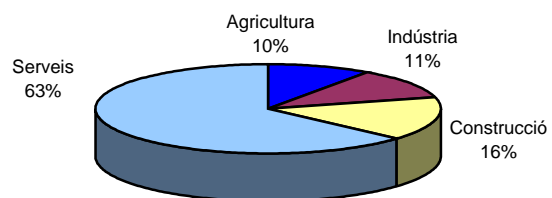


ALT Penedès	2007	2008	2009	2010	2011
AVINYONET DEL Penedès	131	170	173	166	159
LES CABANYES	69	77	67	64	67
CASTELLET I LA GORNAL	141	164	149	154	160
CASTELLVÍ DE LA MARCA	127	184	176	173	165
FONT-RUBÍ	150	209	201	194	195
GELIDA	407	412	408	422	431
LA GRANADA	161	183	169	158	160
MEDIONA	101	122	115	119	119
OLÈRDOLA	244	304	274	300	300
Olesa de Bonesvalls	170	177	162	174	177
PACS DEL Penedès	84	92	91	92	85
EL PLA DEL Penedès	61	84	82	88	89
PONTONS	37	51	45	46	39
PUIGDÀLBER	36	49	49	46	47
ST. CUGAT SESGARRIGUES	80	91	83	86	94
ST. LLORENÇ D'HORTONS	172	178	175	180	177
SANT MARTÍ SARROCA	272	363	364	353	338
ST. PERE DE RIUDEBITLLES	221	225	212	196	199
ST. QUINTÍ MEDIONA	188	192	168	173	171
ST. SADURNÍ D'ANOIA	822	853	844	837	838
SANTA FE DEL Penedès	34	37	34	34	33
STA. MARG. I ELS MONJOS	424	407	370	365	365
SUBIRATS	309	362	348	325	322
TORRELAVIT	116	139	134	124	123
TORRELLES DE FOIX	169	189	165	162	155
VILAFRANCA DEL Penedès	2.659	2.677	2.531	2.510	2.499
VILOBÍ DEL Penedès	97	131	126	124	127
TOTAL COMARCA	7.482	8.122	7.715	7.665	7.634

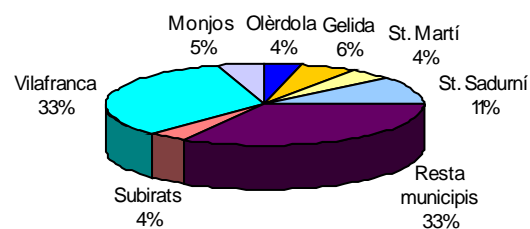
NOTA : A partir de gener de 2008 el règim especial agrari per compte propi s'integra en el règim especial de treballadors autònoms.

NOMBRE D'AUTÒNOMS PER ACTIVITATS ECONÒMIQUES (tercer trimestre 2011)

DISTRIBUCIÓ DEL NOMBRE D'AUTÒNOMS PER SECTORS ECONÒMICS



DISTRIBUCIÓ DEL NOMBRE D'AUTÒNOMS PER MUNICIPIS



ALT Penedès	AGRICULTURA	INDÚSTRIA	CONSTRUCCIÓ	SERVEIS	TOTAL
AVINYONET DEL PENEDÈS	45	14	19	81	159
LES CABANYES	5	7	9	46	67
CASTELLET I LA GORNAL	27	7	36	90	160
CASTELLVÍ DE LA MARCA	51	18	25	71	165
FONT-RUBÍ	67	26	36	66	195
GELIDA	10	55	69	297	431
LA GRANADA	16	23	25	96	160
MEDIONA	17	10	23	69	119
OLÈRDOLA	28	34	47	191	300
Olesa de Bonesvalls	3	8	59	107	177
PACS DEL PENEDÈS	3	13	15	54	85
EL PLA DEL PENEDÈS	23	10	13	43	89
PONTONS	12	4	8	15	39
PUIGDÀLBER	7	5	5	30	47
ST. CUGAT SESGARRIGUES	13	10	22	49	94
ST. LLORENÇ D'HORTONS	19	18	29	111	177
SANT MARTÍ SARROCA	87	32	55	164	338
ST. PERE DE RIUDEBITLLES	6	29	31	133	199
ST. QUINTÍ MEDIONA	13	29	42	87	171
ST. SADURNÍ D'ANOIA	39	137	110	552	838
SANTA FE DEL PENEDÈS	2	2	13	16	33
STA. MARG. I ELS MONJOS	31	28	67	239	365
SUBIRATS	54	36	52	180	322
TORRELAVIT	26	14	22	61	123
TORRELLES DE FOIX	30	14	33	78	155
VILAFRANCA DEL PENEDÈS	84	239	329	1.847	2.499
VILOBÍ DEL PENEDÈS	30	15	23	59	127
TOTAL COMARCA	748	837	1.217	4.832	7.634

CCAE-2009

FONT: Xarxa d'Observatoris del Desenvolupament Econòmic Local. Diputació de Barcelona a partir de les dades del Departament d'Empresa i Ocupació de la Generalitat de Catalunya.