

Observatori del
desenvolupament
local



1r trimestre 2014

Núm. 75

L'atur es redueix i
registra la caiguda
anual més intensa
des del 2007



MANCOMUNITAT PENEDÈS-GARRAF
Servei d'iniciatives econòmiques

CONJUNTURA ECONÒMICA DE LA COMARCA DE L'ALT Penedès

En el primer trimestre del 2014 es registra una mitjana de 8.942 aturats, 86 parats menys (-1%) que en el darrer trimestre del 2013 i una variació interanual del -5%, amb 423 parats menys. Cal destacar que l'última taxa positiva del primer trimestre de l'any va ser el 2007, des del 1r trimestre del 2008 fins el 2012 hi ha hagut un increment d'aturats, fet que podria indicar que el 2014 és l'any del canvi de tendència.

Pel que fa a la taxa d'atur de l'Alt Penedès en el període és d'un 16,32%, per sobre la provincial (16,11%) i la catalana (15,98%) i per sota de l'espanyola (20,42%).

> Descens d'un 5% d'aturats a l'Alt Penedès en un any

El perfil d'aturat és paritari en quant a gènere per contra la taxa d'atur és superior la de les dones en un 18% mentre que la dels homes està tres punts per sota amb un 15%. Per edat el 43% té entre 35 i 49 anys i per nivell formatiu el 78% disposa d'una titulació acadèmica inferior o equivalent a l'educació obligatòria. Només el 6% té titulació universitària. A nivell sectorial, els serveis és el més afectat per nombre d'aturats amb un 58% seguit del sector de la indústria amb un (19%), la construcció (10%) i l'agricultura (8%). Per altra banda, el sector professional que agrupa més aturats són els de les ocupacions elementals (35%) i el segueix els treballadors de la restauració, personals i venedors (17%).

S'han formalitzat 6.472 contractes durant el primer trimestre del 2014, és a dir, 655 (-9%) contractes menys que en el trimestre anterior però (4%) més que fa un any. El perfil de la contractació correspon a un home (64%), mentre que per edat afavoreix especialment les persones d'entre 30 a 44 anys (51%). Per altra

banda, la taxa de temporalitat s'ha situat en el 90% i les tipologies contractuals més utilitzades han estat la de circumstàncies de la producció i la d'obra i servei, amb 1 de cada 3 nous contractes, i la de circumstàncies de la producció, amb el 43% de la contractació. La major part de la contractació s'ha produït en el sector serveis (62%), seguit per la indústria (28%).

En el primer trimestre de 2014, es comptabilitzen 26.914 assalariats, 82 més (+ 0,3%) que en el passat trimestre però 2.130 menys (-10%), que en el mateix període de 2013. El 56% dels treballadors per compte d'altri s'ocupen en els serveis, el 39% a la indústria i el 4% a la construcció. Per la seva banda, els autònoms sumen un total de 7.432 persones, que suposen una reducció de 18 (-0,2%) durant el trimestre i per contra un augment de 15 treballadors si ho comparem amb un any enrere. La distribució sectorial dels autònoms és la següent: serveis (66%), construcció (15%), indústria (11%) i agricultura (9%). Pel que fa l'ocupació s'ha reduït en un 6% durant l'any però hi ha un lleuger increment (0,2%) respecte el trimestre passat.

> Els treballadors per compte d'altri disminueixen en un 7% respecte el mateix període del 2013

Per altra banda, hi ha hagut un increment de 7 empreses (+0,2%) durant el primer trimestre, fins a situar-se en les 3.236, el 72% de les quals fan activitats incloses en el sector serveis. Tot i això, hi ha 6 empreses menys (-0,2%) que un any enrere.

Els accidents de treball amb baixa laboral s'han incrementat en un 52% en relació al primer trimestre de 2013 fins a situar-se en els 277, el 55% dels quals han tingut lloc en els serveis i el 35% a la indústria.

CONJUNTURA ECONÒMICA DE LA COMARCA DEL GARRAF

En el primer trimestre de l'any 2014 es comptabilitzen 13.383 aturats, 284 menys (-2%) que en l'últim trimestre del 2013, i 880 persones menys (-6%) que un any enrere. S'ha registrat la caiguda anual més gran des de l'inici de la crisi. Per altra banda, l'índex d'atur del període es situa en el 17,19%, superior a la taxa de la demarcació de Barcelona (16,11%) i a la catalana (15,98%) i inferior a l'estatal (20,42%).

> L'atur baixa en 284 persones el mes d'abril i es redueix un 6% en un any

L'anàlisi interanual ens permet veure que en els sectors de la indústria, la construcció i els serveis ha disminuït la desocupació en un 13%, 17% i 7% respectivament. L'agricultura i els de sense ocupació anterior han vist augmentat el nombre de parats en 33 (+20%) i 28 (+5%) en cada sector.

El perfil del desocupat és paritari en quant a gènere i el 27% dels parats tenen entre 35 i 44 anys i, per nivell formatiu, el 76% disposa d'un nivell acadèmic inferior o equivalent a l'educació obligatòria i un 8% té titulació universitària. Per sectors econòmics, el 68% dels desocupats s'engloben en els serveis, el 14% a la construcció, el 11% a la indústria, l'1% a l'agricultura i el 5% entre els no ocupats anteriorment. Per grups professionals els treballadors de la restauració, dels serveis personals i els venedors (24%) i el grup de les ocupacions elementals (23%) són els més afectats. S'han formalitzat 7.964 contractes a la comarca al llarg del primer trimestre, que representen un increment de 1.378 (+21%) en relació al primer trimestre de 2013. La majoria de la contractació està afectada per la temporalitat (90%) i, en

aquest sentit, les tipologies contractuals més utilitzades són la de circumstàncies de la producció (53%) i la d'obra i servei (26%). Les dades analitzades assenyalen que el perfil del contractat correspon a un dona (54%) i que la franja d'edat dels 30 a 44 anys és la més beneficiada (46%). Els serveis és el sector econòmic que ha generat el major volum de contractació (90%).

Hi ha registrats 20.747 assalariats en el període, el 80% dels quals s'ocupen en els serveis i el 16% a la indústria. Així, hi ha 575 assalariats més (+3%) que en el segon trimestre i 593 més (+3%) que un any enrere. Pel que fa als autònoms, se'n registren 128 més (+1%) que en el passat trimestre i 255 més (+3%) que en el primer trimestre de 2013. Així, hi ha un total de 9.886 autònoms, el 80% dels quals s'ubiquen en els serveis, el 14% a la construcció, el 6% a la indústria i l'1% a l'agricultura. En resum, l'ocupació ha augmentat un 3% en un any, sent la xifra total d'ocupats de 30.633.

> La contractació al Garraf augmenta en un 21% en un any

En relació a les empreses, cal destacar que en el trimestre n'hi ha un total 3.646 al Garraf, 79 més (+2%) que en l'últim trimestre del 2013 i 88 més (+2%) que en el mateix període de 2013. El 84% dels comptes de cotització es situen en el sector serveis, el 9% a la construcció i el 6% a la indústria.

Un total de 214 accidents laborals amb baixa s'ha registrat durant el període, un 9% més que en el primer trimestre de 2013. Els sectors amb més sinistralitat són el dels serveis (61%) i la indústria (33%).

Atur registrat a la comarca de l'ALT PENEDEÈS

Evolució de l'atur *	2n trim. 2013			3r trim. 2013			4t trim. 2013			1r trim. 2014			
	Abril	Maig	Juny	Juliol	Agost	Setembre	Octubre	Novembre	Desembre	Gener	Febrer	Març	
Nombre d'aturats	9.358	9.042	8.892	8.840	8.751	8.491	8.970	9.103	9.012	9.063	8.893	8.870	
Taxa d'atur (%)	17,08	16,50	16,23	16,23	15,97	15,50	16,37	16,61	16,45	16,54	16,23	16,19	
Mitjana trimestral	9.097			8.694			9.028			8.942			
Taxa d'atur trimestral (%)	Alt Penedès	16,60			15,87			16,48			16,32		
	Província Barcelona	16,61			16,14			16,31			16,11		
	Catalunya	16,22			15,60			16,06			15,98		
	Espanya	20,74			20,00			20,28			20,42		

* Nota: taxes d'atur actualitzades d'acord amb la població activa local estimada de 2013

edat i sexe	Gener		Febrer		Març		% S/aturats Març	
	Homes	Dones	Homes	Dones	Homes	Dones	Homes	Dones
16-19 anys	82	79	78	71	78	78	1,79	1,73
20-24 anys	274	236	274	233	279	237	6,39	5,26
25-29 anys	351	343	330	333	311	341	7,13	7,57
30-34 anys	496	543	498	531	476	538	10,91	11,94
35-39 anys	654	711	623	685	610	687	13,98	15,25
40-44 anys	700	627	687	618	676	613	15,49	13,60
45-49 anys	575	560	568	550	574	557	13,15	12,36
50-54 anys	517	542	504	535	507	529	11,62	11,74
55-59 anys	520	592	517	595	504	601	11,55	13,34
> 59 anys	332	329	345	318	349	325	8,00	7,21
Total	4.501	4.562	4.424	4.469	4.364	4.506	100,00	100,00
Taxa d'atur (%)	15,11	18,24	14,86	17,86	14,65	18,01	-	-

nivells acadèmics	Gener	Febrer	Març	% S/aturats Març
Sense estudis.....	81	83	83	0,94
Estudis primaris incomplets.....	503	498	501	5,65
Estudis primaris complets.....	1.125	1.106	1.112	12,54
Programes de formació professional - Estudis secundaris.....	926	875	862	9,72
Educació general - Estudis secundaris.....	5.282	5.230	5.233	59,00
Tècnics-professionals superiors - Estudis post-secundaris.....	540	528	539	6,08
Universitaris primer cycle - Estudis post-secundaris.....	228	215	202	2,28
Universitaris segon i tercer cycle - Estudis post-secundaris.....	372	355	334	3,77
Altres estudis post-secundaris.....	6	3	4	0,05
Total	9.063	8.893	8.870	100,00

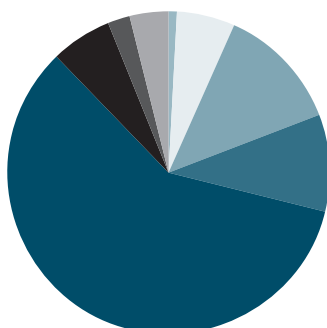
grups professionals	Gener	Febrer	Març	% S/aturats Març
Ocupacions militars	3	1	1	0,01
Directors i gerents	107	108	104	1,17
Professionals científics i intel·lectuals	469	462	454	5,12
Tècnics i professionals suport	727	686	692	7,80
Empleats d'oficina, comptables i administratius	1.019	967	977	11,01
Treballadors restauració, personals i venedors	1.546	1.527	1.542	17,38
Treballadors activitats agrícoles, ramaderes i pesqueres	83	88	97	1,09
Artesans, treballadors indústries i construcció	1.244	1.218	1.212	13,66
Operadors instal·lacions i màquines, i muntadors	723	705	681	7,68
Ocupacions elementals	3.142	3.131	3.110	35,06
Total	9.063	8.893	8.870	100,00

CCO-2011

sectors econòmics	Gener	Febrer	Març	% S/aturats Març
Agricultura	639	653	684	7,71
Indústria	1.679	1.656	1.647	18,57
Construcció	949	933	900	10,15
Serveis	5.254	5.131	5.116	57,68
Sense ocupació anterior	542	520	523	5,90
Total	9.063	8.893	8.870	100,00

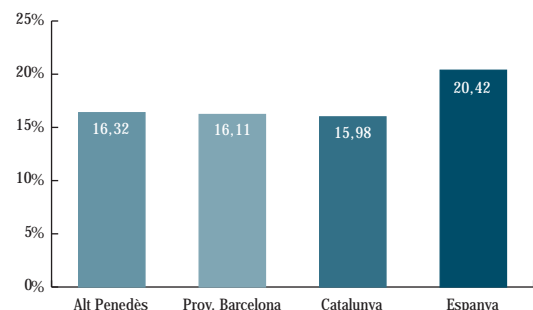
CCAE-2009

Nivells acadèmics 1r trim. '14 a l'Alt Penedès



- 0,94% ■ Sense estudis
- 5,65% □ Est. primaris incomplets
- 12,54% ■ Est. primaris complets
- 9,72% ■ Programes F. Profession.
- 59,00% ■ Educació general
- 6,08% ■ Tècnics-profes. superiors
- 2,28% ■ Universitaris primer cycle
- 3,77% ■ Univ. segon i tercer cycle
- 0,05% □ Altres estudis post-secundaris

Comparació de les taxes d'atur 1r trim. '14



Atur registrat a la comarca del GARRAF

Evolució de l'atur *	2n trim. 2013			3r trim. 2013			4t trim. 2013			1r trim. 2014		
	Abril	Maig	Juny	Juliol	Agost	Setembre	Octubre	Novembre	Desembre	Gener	Febrer	Març
Nombre d'aturats	14.056	13.761	13.192	13.101	112.961	13.187	13.659	13.817	13.525	13.616	13.373	13.159
Taxa d'atur (%)	18,05	17,67	16,94	16,82	16,64	16,93	17,54	17,74	17,37	17,49	17,17	16,90
Mitjana trimestral	13.670			13.083			13.667			13.383		
Taxa d'atur trimestral (%)	Garraf	17,55		16,80			17,55			17,19		
	Província Barcelona	16,61		16,14			16,31			16,11		
	Catalunya	16,22		15,60			16,06			15,98		
	Espanya	20,74		20,00			20,28			20,42		

* Nota: taxes d'atur actualitzades d'acord amb la població activa local estimada de 2013

edat i sexe	Gener		Febrer		Març		% S/aturats Març	
	Homes	Dones	Homes	Dones	Homes	Dones	Homes	Dones
16-19 anys	120	59	114	59	120	56	1,88	0,83
20-24 anys	367	315	385	317	393	312	6,15	4,61
25-29 anys	494	508	488	512	465	517	7,27	7,64
30-34 anys	728	800	698	769	685	758	10,71	11,21
35-39 anys	988	993	942	959	898	943	14,04	13,94
40-44 anys	934	935	907	906	873	889	13,65	13,14
45-49 anys	929	947	908	917	892	895	13,95	13,23
50-54 anys	810	857	803	861	775	859	12,12	12,70
55-59 anys	849	967	826	971	817	985	12,78	14,56
> 59 anys	470	546	482	549	477	550	7,46	8,13
Total	6.689	6.927	6.553	6.820	6.395	6.764	100,00	100,00
Taxa d'atur (%)	16,02	19,18	15,69	18,88	15,32	18,73	-	-

nivells acadèmics	Gener	Febrer	Març	% S/aturats Març
Sense estudis.....	61	60	62	0,47
Estudis primaris incomplets.....	637	638	630	4,79
Estudis primaris complets.....	1.601	1.575	1.536	11,67
Programes de formació professional - Estudis secundaris.....	1.237	1.268	1.245	9,46
Educació general - Estudis secundaris.....	8.059	7.895	7.777	59,10
Tècnics-professionals superiors - Estudis post-secundaris.....	831	791	781	5,94
Universitaris primer cycle - Estudis post-secundaris.....	422	412	412	3,13
Universitaris segon i tercer cycle - Estudis post-secundaris.....	758	724	705	5,36
Altres estudis post-secundaris.....	10	10	11	0,08
Total	13.616	13.373	13.159	100,00

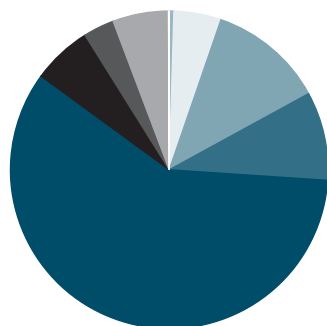
grups professionals	Gener	Febrer	Març	% S/aturats Març
Ocupacions militars	2	2	2	0,02
Directors i gerents	302	288	276	2,10
Professionals científics i intel·lectuals	818	799	801	6,09
Tècnics i professionals suport	1.326	1.290	1.275	9,69
Empleats d'oficina, comptables i administratius	1.721	1.681	1.659	12,61
Treballadors restauració, personals i venedors	3.270	3.270	3.199	24,31
Treballadors activitats agrícoles, ramaderes i pesqueres	127	121	128	0,97
Artesans, treballadors indústries i construcció	2.196	2.129	2.062	15,67
Operadors instal·lacions i màquines, i muntadors	823	803	782	5,94
Ocupacions elementals	3.031	2.990	2.975	22,61
Total	13.616	13.373	13.159	100,00

CCO-2011

sectors econòmics	Gener	Febrer	Març	% S/aturats Març
Agricultura	192	181	196	1,49
Indústria	1.554	1.509	1.477	11,22
Construcció	1.984	1.949	1.904	14,47
Serveis	9.324	9.158	8.973	68,19
Sense ocupació anterior	562	576	609	4,63
Total	13.616	13.373	13.159	100,00

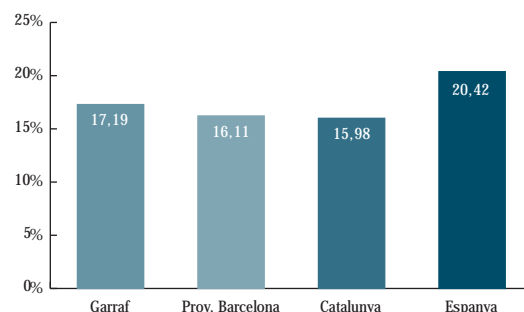
CCAE-2009

Nivells acadèmics 1r trim. '14 al Garraf



0,47%	■	Sense estudis
4,79%	□	Est. primaris incomplets
11,67%	■	Est. primaris complets
9,46%	■	Programes F. Profession.
59,10%	■	Educació general
5,94%	■	Tècnics-profes. superiors
3,13%	■	Universitaris primer cycle
5,36%	■	Univ. segon i tercer cycle
0,08%	□	Altres estudis post-secundaris

Comparació de les taxes d'atur 1r trim. '14



Contractació laboral a la comarca de l'ALT PENEDEÈS

Evolució de la contractació	2013									2014		
	Abril	Maig	Juny	Juliol	Agost	Setembre	Octubre	Novembre	Desembre	Gener	Febrer	Març
Nombre de contractes	1.902	2.650	2.324	2.955	2.282	4.998	3.078	2.177	1.872	2.485	1.958	2.029
% S/Total trimestre	27,66	38,54	33,80	28,87	22,30	48,83	43,19	30,55	26,27	38,40	30,25	31,35
Total trimestral	6.876			10.235			7.127			6.472		

Tipus de contracte		obra i servei	circ. de la producció	interinitat	formació	pràctiques	relleu	jubilació parcial	temporals minusvàlids	indefinitos	altres tipus contractes
		1r trim. '14	Gener	952	978	296	5	2	3	7	3
	Febrer	598	907	222	10	1	1	5	8	206	-
	Març	670	913	210	11	5	1	5	6	208	-
TOTAL TRIMESTRE		2.220	2.798	728	26	8	5	17	17	651	2
% S/Total Contractes		34,30	43,23	11,25	0,40	0,12	0,08	0,26	0,26	10,06	0,03

Edats		Menor de 20 anys	De 20 a 24 anys	De 25 a 29 anys	De 30 a 44 anys	Major de 44 anys	Sexes		Homes	Dones
		1r trim. '14	Gener	42	283	375	1.291	494	1r trim. '14	Gener
	Febrer	33	244	303	995	383		Febrer	1.263	695
	Març	34	292	315	1.042	346		Març	1.229	800
TOTAL TRIMESTRE		109	819	993	3.328	1.223	TOTAL TRIMESTRE		4.151	2.321
% S/Contractes		1,68	12,65	15,34	51,42	18,90	% S/Contractes		64,14	35,86
Barcelona % (prov.)		2,19	16,19	18,81	45,22	17,59	Barcelona % (prov.)		49,94	50,06
Catalunya %		2,31	15,77	18,35	45,43	18,14	Catalunya %		51,18	48,82
Espanya %		1,76	12,64	17,20	46,02	22,38	Espanya %		56,96	43,04

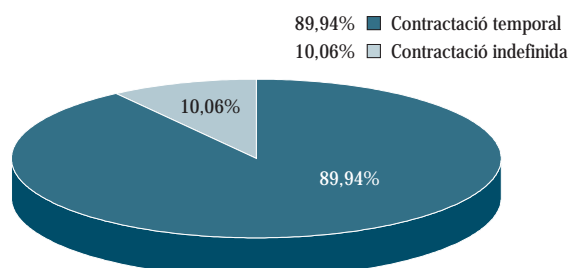
Sectors econòmics		Agricultura	Indústria	Construcció	Serveis
1r trim. '14	Gener	144	481	109	1.751
	Febrer	87	594	98	1.179
	Març	150	720	89	1.070
TOTAL TRIMESTRE		381	1.795	296	4.000
% S/Total Contractes		5,89	27,73	4,57	61,80
Barcelona % (prov.)		0,47	10,75	4,84	83,94
Catalunya %		1,63	11,56	5,48	81,34
Espanya %		18,97	9,18	7,34	64,51

Comparació amb Barcelona, Catalunya i Espanya per temporalitat

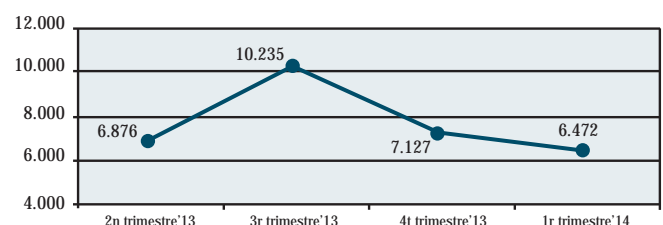
TERRITORI	% contractació indefinida	% contractació temporal
Alt Penedès	10,06	89,94
Barcelona (prov.)	12,64	87,36
Catalunya	12,56	87,44
Espanya	8,68	91,32

CCAE 2009

Tipus de contracte a l'Alt Penedès



Evolució de la contractació a l'Alt Penedès



Contractació laboral a la comarca del GARRAF

Evolució de la contractació	2013									2014		
	Abril	Maig	Juny	Juliol	Agost	Setembre	Octubre	Novembre	Desembre	Gener	Febrer	Març
Nombre de contractes	2.550	2.928	3.176	4.258	2.552	2.815	3.130	2.563	1.926	2.700	2.438	2.826
% S/Total trimestre	29,47	33,83	36,70	44,24	26,51	29,25	41,08	33,64	25,28	33,90	30,61	35,48
Total trimestral	8.654			9.625			7.619			7.964		

Tipus de contracte	obra i servei	circ. de la producció	interinitat	formació	pràctiques	relleu	jubilació parcial	temporals minusvàlids	indefinitos	altres tipus contractes	
1r trim. '14	Gener	744	1.443	264	18	2	3	3	-	223	-
	Febrer	560	1.328	272	18	8	3	2	1	245	1
	Març	797	1.441	260	14	7	-	1	2	303	1
TOTAL TRIMESTRE	2.101	4.212	796	50	17	6	6	3	771	2	
% S/Total Contractes	26,38	52,89	9,99	0,63	0,21	0,08	0,08	0,04	9,68	0,03	

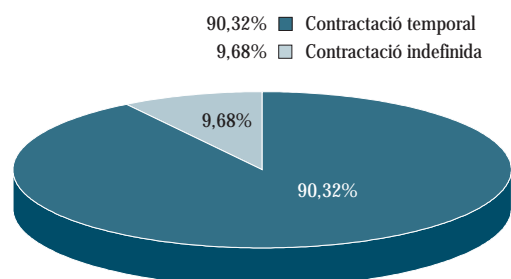
Edats	Menor de 20 anys	De 20 a 24 anys	De 25 a 29 anys	De 30 a 44 anys	Major de 44 anys	Sexes		
						Homes	Dones	
1r trim. '14	Gener	53	373	402	1.202	670	1.261	1.439
	Febrer	45	298	360	1.155	580	1.082	1.356
	Març	62	346	422	1.345	651	1.332	1.494
TOTAL TRIMESTRE	160	1.017	1.184	3.702	1.901	3.675	4.289	
% S/Contractes	2,01	12,77	14,87	46,48	23,87	46,15	53,85	
Barcelona % (prov.)	2,19	16,19	18,81	45,22	17,59	49,94	50,06	
Catalunya %	2,31	15,77	18,35	45,43	18,14	51,18	48,82	
Espanya %	1,76	12,64	17,20	46,02	22,38	56,96	43,04	

Sectors econòmics	Agricultura	Indústria	Construcció	Serveis	
1r trim. '14	Gener	20	112	118	2.450
	Febrer	11	102	145	2.180
	Març	11	156	126	2.533
TOTAL TRIMESTRE	42	370	389	7.163	
% S/Total Contractes	0,53	4,65	4,88	89,94	
Barcelona % (prov.)	0,47	10,75	4,84	83,94	
Catalunya %	1,63	11,56	5,48	81,34	
Espanya %	18,97	9,18	7,34	64,51	

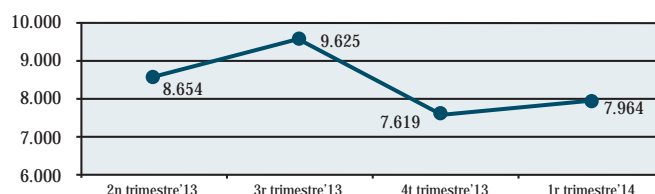
Comparació amb Barcelona, Catalunya i Espanya per temporalitat		
TERRITORI	% contractació indefinida	% contractació temporal
Garraf	9,68	90,32
Barcelona (prov.)	12,64	87,36
Catalunya	12,56	87,44
Espanya	8,68	91,32

CCAE 2009

Tipus de contracte al Garraf



Evolució de la contractació al Garraf



Perfil més habitual de l'aturat durant el 1r trim. '14 (Març)

Març 2014	Alt Penedès	Freqüència	Garraf	Freqüència
Sexe	Dona Home	51% 49%	Dona Home	51% 49%
Edat	Homes: 35-44 anys	29%	Homes: 35-44 anys	28%
	Dones: 35-44 anys	29%	Dones: 35-44 anys	27%
Nivell acadèmic	Educació general	59%	Educació general	59%
Grup professional	Treballadors restauració, personals i venedors Ocupacions elementals	17% 35%	Treballadors restauració, personals i venedors Ocupacions elementals Artesans, treballadors indústries i construcció	24% 23% 16%
Sector econòmic	Serveis Indústria	58% 19%	Serveis Construcció	69% 14%

Perfil més habitual de contractació durant el 1r trim. '14

1r trimestre 2014	Alt Penedès	Freqüència	Garraf	Freqüència
Sexe	Home Dona	64% 36%	Home Dona	46% 54%
Edat	De 30 a 44 anys	51%	De 30 a 44 anys	46%
Tipus de contracte	Obra i servei Circumstàncies de la producció	34% 43%	Circumstàncies de la producció Obra i servei	53% 26%
Sector econòmic	Serveis Indústria	62% 28%	Serveis	90%
Temporalitat	Contractes temporals	91%	Contractes temporals	90%

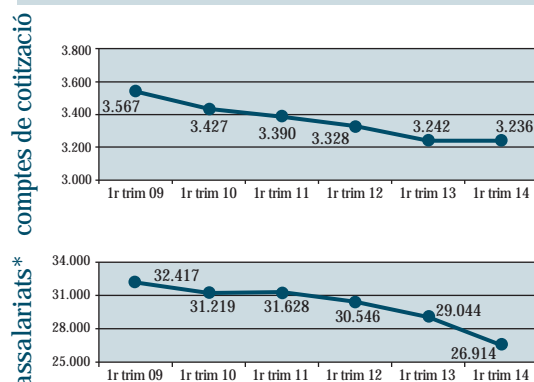
Comptes de cotització i assalariats* a l'ALT PENEDÈS

ALT PENEDÈS, 1r trimestre '14

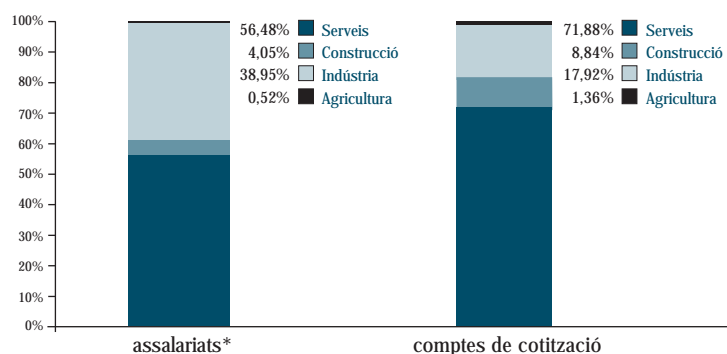
Evolució	1r trim. 2009	1r trim. 2010	1r trim. 2011	1r trim. 2012	1r trim. 2013	1r trim. 2014
Evolució dels comptes de cotització	3.567	3.427	3.390	3.328	3.242	3.236
Evolució dels assalariats*	32.417	31.219	31.628	30.546	29.044	26.914
Evolució grandària	9,09	9,11	9,33	9,18	8,96	8,32

Personal ocupat	Comptes de cotització	%	Assalariats*	%
Fins a 50 treballadors	3.144	97,16	15.105	56,12
De 51 a 250 treballadors	85	2,63	8.660	32,18
De 251 i més treballadors	7	0,22	3.149	11,70
Total	3.236	100,00	26.914	100,00

Evolució comptes de cotització i assalariats*



Assalariats* i comptes de cotització per sector econòmic a l'Alt Penedès

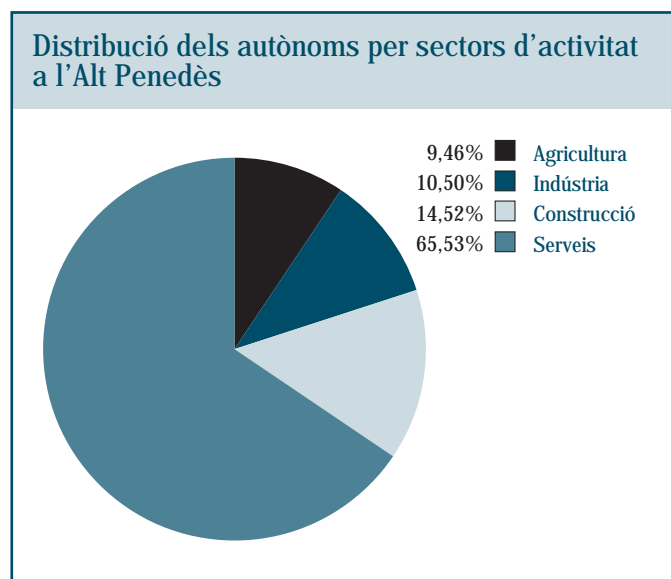


Sector econòmic	Agricultura	Indústria	Construcció	Serveis	Total
Assalariats*	139	10.482	1.091	15.202	26.914
%	0,52	38,95	4,05	56,48	100,00
Comptes de cotització	44	580	286	2.326	3.236
%	1,36	17,92	8,84	71,88	100,00

* Nota: les dades del Règim General de la Seguretat Social d'aquest trimestre no inclouen ni el Sistema Especial Agrari ni el Sistema Especial de Treballadors de la Llar, integrats recentment.

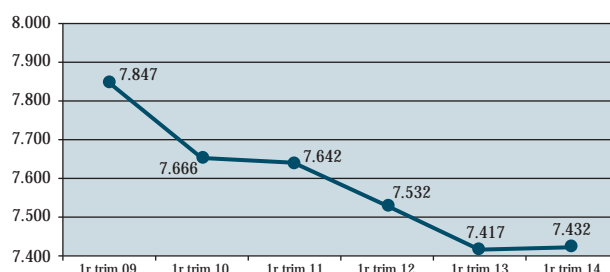
Autònoms a l'ALT PENEDÈS

Evolució	1r trim. 2009	1r trim. 2010	1r trim. 2011	1r trim. 2012	1r trim. 2013	1r trim. 2014
Evolució autònoms	7.847	7.666	7.642	7.532	7.417	7.432



Autònoms per sectors	%	
Agricultura	703	9,46
Indústria	780	10,50
Construcció	1.079	14,52
Serveis	4.870	65,53
Total	7.432	100,00

Evolució dels autònoms a l'Alt Penedès

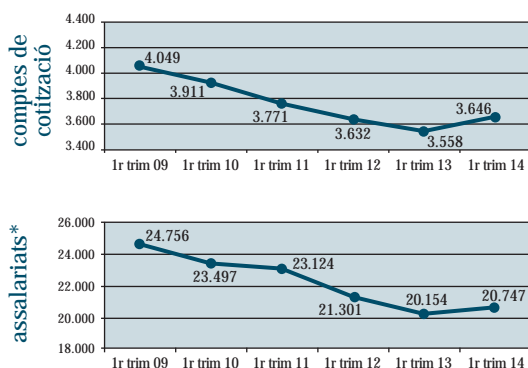


Comptes de cotització i assalariats* al GARRAF

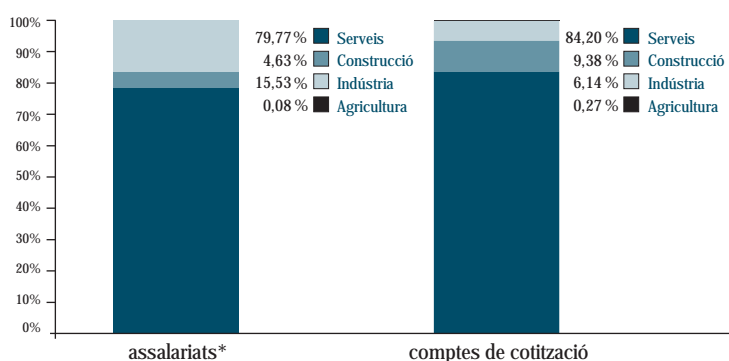
Evolució	1r trim. 2009	1r trim. 2010	1r trim. 2011	1r trim. 2012	1r trim. 2013	1r trim. 2014
Evolució dels comptes de cotització	4.049	3.911	3.771	3.632	3.558	3.646
Evolució dels assalariats*	24.756	23.497	23.124	21.301	20.154	20.747
Evolució grandària	6,11	6,01	6,13	5,86	5,66	5,69

Personal ocupat	Comptes de cotització	%	Assalariats*	%
Fins a 50 treballadors	3.595	98,60	13.538	65,25
De 51 a 250 treballadors	45	1,23	4.416	21,29
De 251 i més treballadors	6	0,16	2.793	13,46
Total	3.646	100,00	20.747	100,00

Evolució comptes de cotització i assalariats*



Assalariats* i comptes de cotització per sector econòmic al Garraf

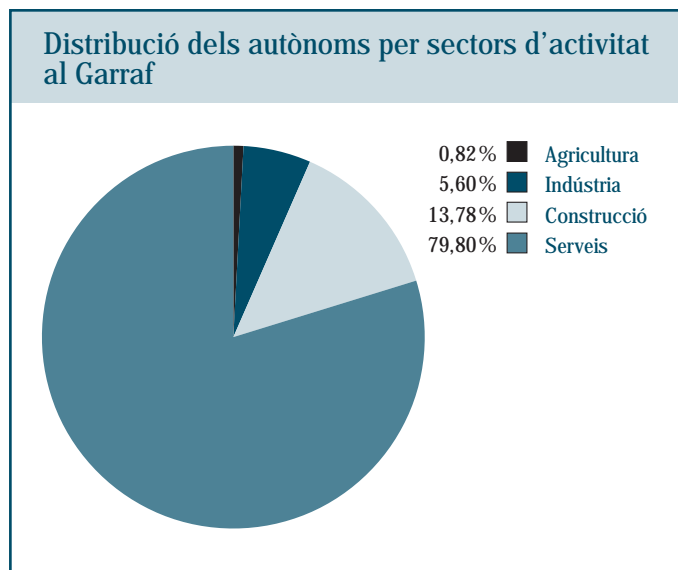


Sector econòmic	Agricultura	Indústria	Construcció	Serveis	Total
Assalariats*	16	3.221	961	16.549	20.747
%	0,08	15,53	4,63	79,77	100,00
Comptes de cotització	10	224	342	3.070	3.646
%	0,27	6,14	9,38	84,20	100,00

* Nota: les dades del Règim General de la Seguretat Social d'aquest trimestre no inclouen ni el Sistema Especial Agrari ni el Sistema Especial de Treballadors de la Llar, integrats recentment.

Autònoms al GARRAF

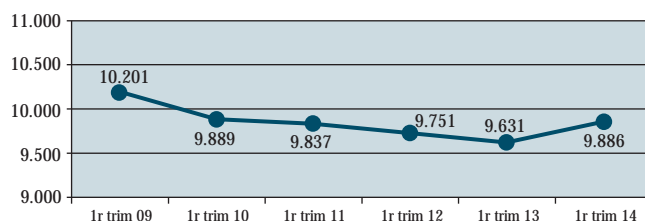
Evolució	1r trim. 2009	1r trim. 2010	1r trim. 2011	1r trim. 2012	1r trim. 2013	1r trim. 2014
Evolució autònoms	10.201	9.889	9.837	9.751	9.631	9.886



Autònoms per sectors

Sector	Quantitat	%
Agricultura	81	0,82
Indústria	554	5,60
Construcció	1.362	13,78
Serveis	7.889	79,80
Total	9.886	100,00

Evolució dels autònoms al Garraf



Atur per sexe i edat als municipis de l'ALT PENEDEÈS i el GARRAF

Atur per edat i sexe	16-24 anys		25-34 anys		35-44 anys		45-54 anys		55 i més anys	
	Homes	Dones	Homes	Dones	Homes	Dones	Homes	Dones	Homes	Dones
Avinyonet del Penedès	4	4	13	10	21	20	17	13	7	10
Les Cabanyes	1	1	4	6	8	9	5	7	5	6
Castellet i la Gornal	4	6	11	11	19	23	28	26	25	20
Castellví de la Marca	5	4	10	13	16	17	19	12	7	12
Font-rubí	9	1	8	6	15	13	13	8	11	15
Gelida	19	13	52	60	70	99	62	87	61	46
La Granada	3	5	9	13	21	28	19	20	17	17
Mediona	5	2	10	15	30	26	25	16	25	21
Olèrdola	12	12	20	16	38	42	24	28	21	45
Olesa de Bonesvalls	6	8	7	8	16	19	22	18	13	11
Pacs del Penedès	-	3	5	3	10	10	9	13	6	4
El Pla del Penedès	6	3	7	10	10	8	9	6	7	6
Pontons	1	1	5	4	4	8	7	1	13	5
Puigdàlber	2	2	1	2	9	8	4	4	5	3
Sant Cugat Sesgarrigues	3	4	6	8	13	7	6	7	7	9
Sant Llorenç d'Hortons	6	4	12	16	11	24	19	28	15	25
Sant Martí Sarroca	13	13	16	35	29	42	19	21	15	28
Sant Pere de Riudebitlles	7	1	11	14	29	19	15	20	17	16
Sant Quintí de Mediona	8	9	15	20	35	23	23	19	12	20
Sant Sadurní d'Anoia	35	28	78	87	69	107	95	130	79	99
Santa Fe del Penedès	-	1	2	-	3	5	3	4	2	4
Santa Margarida i els Monjos	35	28	61	92	111	112	95	76	74	60
Subirats	3	5	17	14	14	32	23	28	23	30
Torrelavit	-	1	2	6	11	10	6	8	6	13
Torrelles de Foix	14	6	21	18	37	39	52	30	32	28
Vilafranca del Penedès	153	147	380	388	629	539	454	455	344	368
Vilobí del Penedès	3	3	4	4	8	11	8	1	4	5
Total mes	357	315	787	879	1.286	1.300	1.081	1.086	853	926

ALT PENEDEÈS, març '14

Atur per edat i sexe	16-24 anys		25-34 anys		35-44 anys		45-54 anys		55 i més anys	
	Homes	Dones	Homes	Dones	Homes	Dones	Homes	Dones	Homes	Dones
Canyelles	17	18	28	38	65	71	51	41	57	49
Cubelles	51	38	100	151	188	234	156	174	114	150
Olivella	14	9	22	26	39	51	35	35	21	35
Sant Pere de Ribes	151	79	288	285	395	419	386	401	294	295
Sitges	40	27	118	148	218	221	219	248	166	211
Vilanova i la Geltrú	240	197	594	627	866	836	820	855	642	795
Total mes	513	368	1.150	1.275	1.771	1.832	1.667	1.754	1.294	1.535

GARRAF, març '14

Atur per nivell acadèmic a l'ALT PENEDEÈS i el GARRAF

Atur per nivell acadèmic	Sense estudis	Estudis primaris incomplets	Estudis primaris complets	Programes formació professional <small>Estudis secundaris</small>	Educació general <small>Estudis secundaris</small>	Tècnics professionals superiors <small>Estudis post-segundaris</small>	Universitaris primer cicle <small>Estudis post-segundaris</small>	Universitaris segon i tercer cicle <small>Estudis post-segundaris</small>	Altres Estudis post-segundaris
Avinyonet del Penedès	2	5	13	16	66	7	5	5	-
Les Cabanyes	-	3	4	5	31	7	1	1	-
Castellet i la Gornal	1	5	19	21	108	12	1	6	-
Castellví de la Marca	-	5	6	17	69	13	3	2	-
Font-rubí	5	8	18	9	47	4	4	4	-
Gelida	14	19	35	63	329	55	21	33	-
La Granada	-	10	17	18	85	12	5	5	-
Mediona	-	4	22	17	106	18	6	2	-
Olèrdola	-	14	33	22	155	16	4	14	-
Olesa de Bonesvalls	1	-	9	25	81	8	3	1	-
Pacs del Penedès	-	1	7	8	38	6	-	3	-
El Pla del Penedès	1	4	8	5	48	2	1	3	-
Pontons	-	4	7	6	26	4	-	1	1
Puigdàlber	-	1	1	2	28	4	-	4	-
Sant Cugat Sesgarrigues	1	3	7	8	41	5	3	2	-
Sant Llorenç d'Hortons	2	6	14	20	96	11	5	6	-
Sant Martí Sarroca	-	4	13	39	148	19	4	4	-
Sant Pere de Riudebitlles	-	9	20	12	86	8	3	11	-
Sant Quintí de Mediona	2	14	24	22	105	7	4	6	-
Sant Sadurn d'Anoia	8	47	87	81	486	47	15	36	-
Santa Fe del Penedès	-	3	3	1	12	1	2	2	-
Santa Margarida i els Monjos	7	49	101	61	460	36	14	16	-
Subirats	-	6	15	27	112	10	10	9	-
Torrelavit	-	-	7	10	37	6	2	1	-
Torrelles de Foix	1	19	30	24	188	8	3	4	-
Vilafraça del Penedès	37	257	586	319	2.214	211	82	148	3
Vilobí del Penedès	1	1	6	4	31	2	1	5	-
Total mes	83	501	1.112	862	5.233	539	202	334	4

ALT PENEDEÈS, març '14

Atur per nivell acadèmic	Sense estudis	Estudis primaris incomplets	Estudis primaris complets	Programes formació professional <small>Estudis secundaris</small>	Educació general <small>Estudis secundaris</small>	Tècnics professionals superiors <small>Estudis post-segundaris</small>	Universitaris primer cicle <small>Estudis post-segundaris</small>	Universitaris segon i tercer cicle <small>Estudis post-segundaris</small>	Altres Estudis post-segundaris
Canyelles	-	4	41	62	276	26	11	15	-
Cubelles	5	47	128	174	795	105	43	59	-
Olivella	1	7	25	40	174	19	3	17	1
Sant Pere de Ribes	14	179	365	266	1.831	142	80	114	2
Sitges	4	36	156	137	924	123	87	148	1
Vilanova i la Geltrú	38	357	821	566	3.777	366	188	352	7
Total mes	62	630	1.536	1.245	7.777	781	412	705	11

GARRAF, març '14

Atur per grup professional a l'ALT PENEDEÈS i el GARRAF

Atur per grup professional	Ocupacions militars	Directors i gerents	Professionals científics i intel·lectuals	Tècnics i professionals suport	Empleats d'oficina, comptables i administratius	Treballadors restauració, personals i venedors	Treballadors activitats agrícoles, ramaderes i pesqueres	Artesans, treballadors indústries i construcció	Operadors instal·lacions i màquines, i muntadors	Ocupacions elementals
Avinyonet del Penedès	-	3	5	9	13	24	2	15	7	41
Les Cabanyes	-	1	2	7	6	7	1	8	6	14
Castellet i la Gornal	-	2	6	22	20	32	-	29	14	48
Castellví de la Marca	-	4	5	7	14	14	4	19	16	32
Font-rubí	-	1	9	8	10	12	2	13	10	34
Gelida	-	8	37	53	88	109	3	65	33	173
La Granada	-	1	11	7	24	26	2	17	10	54
Mediona	-	1	16	25	19	22	3	25	29	35
Olèrdola	-	4	15	17	38	43	5	41	16	79
Olesa de Bonesvalls	-	2	4	13	15	30	1	20	11	32
Pacs del Penedès	-	1	1	13	8	13	1	10	5	11
El Pla del Penedès	-	2	3	3	4	16	5	7	7	25
Pontons	-	-	3	5	2	7	1	6	10	15
Puigdàlber	-	1	3	4	5	8	-	6	2	11
Sant Cugat Sesgarrigues	-	2	5	9	11	10	2	7	5	19
Sant Llorenç d'Hortons	-	2	7	25	25	22	4	19	15	41
Sant Martí Sarroca	-	5	12	19	34	43	3	29	13	73
Sant Pere de Riudebitlles	-	1	11	14	15	20	-	23	10	55
Sant Quintí de Mediona	-	4	6	9	15	29	1	28	16	76
Sant Sadurní d'Anoia	-	10	42	68	93	132	7	93	97	265
Santa Fe del Penedès	-	1	2	5	2	3	-	2	1	8
Santa Margarida i els Monjos	-	8	29	49	65	121	11	103	49	309
Subirats	-	2	11	14	27	36	2	28	27	42
Torrelavit	-	1	4	7	7	14	-	5	6	19
Torrelles de Foix	1	1	7	11	22	64	4	60	23	84
Vilafranca del Penedès	-	34	197	262	391	675	33	526	239	1.500
Vilobí del Penedès	-	2	1	7	4	10	-	8	4	15
Total març	1	104	454	692	977	1.542	97	1.212	681	3.110

CCO-2011

Atur per grup professional	Ocupacions militars	Directors i gerents	Professionals científics i intel·lectuals	Tècnics i professionals suport	Empleats d'oficina, comptables i administratius	Treballadors restauració, personals i venedors	Treballadors activitats agrícoles, ramaderes i pesqueres	Artesans, treballadors indústries i construcció	Operadors instal·lacions i màquines, i muntadors	Ocupacions elementals
Canyelles	-	12	18	37	46	103	3	93	28	95
Cubelles	-	32	73	145	209	355	3	187	83	269
Olivella	1	5	19	30	34	65	2	38	26	67
Sant Pere de Ribes	-	54	127	250	355	689	36	572	191	719
Sitges	-	79	151	226	264	466	9	143	53	225
Vilanova i la Geltrú	1	94	413	587	751	1.521	75	1.029	401	1.600
Total març	2	276	801	1.275	1.659	3.199	128	2.062	782	2.975

CCO-2011

Atur per sector econòmic i taxa d'atur registrat, a l'ALT PENEDEÈS i el GARRAF

Atur per sector econòmic	Agricultura	Indústria	Construcció	Serveis	Sense ocupació anterior	Taxa d'atur registrat (%)
Avinyonet del Penedès	13	19	16	65	6	14,13%
Les Cabanyes	3	16	2	29	2	10,32%
Castellet i la Gornal	4	39	16	112	2	15,27%
Castellví de la Marca	9	26	12	67	1	14,38%
Font-rubí	23	20	9	39	8	15,00%
Gelida	11	88	55	374	41	15,10%
La Granada	16	28	14	83	11	13,79%
Mediona	8	52	19	91	5	15,20%
Olèrdola	20	47	24	156	11	13,82%
Olesa de Bonesvalls	4	28	27	65	4	14,00%
Pacs del Penedès	8	14	4	37	-	13,52%
El Pla del Penedès	4	12	6	45	5	11,67%
Pontons	6	8	1	30	4	18,77%
Puigdàlber	2	10	3	24	1	14,39%
Sant Cugat Sesgarrigues	11	16	4	36	3	14,89%
Sant Llorenç d'Hortons	5	29	20	102	4	11,86%
Sant Martí Sarroca	20	39	20	136	16	14,44%
Sant Pere de Riudebitlles	11	37	20	70	11	13,14%
Sant Quintí de Mediona	22	41	21	81	19	17,62%
Sant Sadurní d'Anoia	62	184	63	450	48	12,39%
Santa Fe del Penedès	-	5	2	16	1	12,44%
Santa Margarida i els Monjos	57	146	74	420	47	19,27%
Subirats	7	42	22	112	6	12,61%
Torrelavit	2	17	2	42	-	8,56%
Torrelles de Foix	20	52	38	144	23	23,53%
Vilafranca del Penedès	330	624	400	2266	237	18,99%
Vilobí del Penedès	6	8	6	24	7	9,31%
Total mes	684	1.647	900	5.116	523	16,19%

CCAIE 2009

Atur per sector econòmic	Agricultura	Indústria	Construcció	Serveis	Sense ocupació anterior	Taxa d'atur registrat (%)
Canyelles	4	61	57	296	17	18,58%
Cubelles	12	127	192	979	46	17,53%
Olivella	2	43	26	196	20	14,42%
Sant Pere de Ribes	75	329	519	1.917	153	19,24%
Sitges	7	131	145	1.291	42	10,26%
Vilanova i la Geltrú	96	786	965	4.294	331	18,76%
Total mes	196	1.477	1.904	8.973	609	16,90%

CCAIE 2009

ALT PENEDEÈS, març '14

GARRAF, març '14

Contractació per mes d'inici i sectors econòmics a l'ALT PENEDEÈS i el GARRAF

Contractació per mes d'inici, 1r trimestre '14	Gener	Febrer	Març	Total	Contractació per sectors econòmics			
					Agricultura	Indústria	Construcció	Serveis
Avinyonet del Penedès	22	24	59	105	18	23	4	60
Les Cabanyes	12	2	10	24	1	7	1	15
Castellet i la Gornal	37	30	40	107	11	60	5	31
Castellví de la Marca	5	8	11	24	9	6	2	7
Font-rubí	36	18	30	84	17	20	6	41
Gelida	60	46	47	153	7	24	23	99
La Granada	61	71	76	208	7	10	8	183
Mediona	97	75	87	259	13	120	7	119
Olèrdola	228	275	215	718	11	418	11	278
Olesa de Bonesvalls	11	4	8	23	-	3	6	14
Pacs del Penedès	20	30	31	81	1	35	15	30
El Pla del Penedès	9	13	5	27	5	6	1	15
Pontons	11	6	3	20	10	-	-	10
Puigdàlber	8	6	9	23	4	1	-	18
Sant Cugat Sesgarrigues	34	27	31	92	1	31	9	51
Sant Llorenç d'Hortons	92	153	136	381	9	83	3	286
Sant Martí Sarroca	41	38	54	133	49	22	2	60
Sant Pere de Riudebitlles	50	33	23	106	-	42	6	58
Sant Quintí de Mediona	17	7	14	38	2	17	4	15
Sant Sadurn d'Anoia	374	176	193	743	22	206	39	476
Santa Fe del Penedès	6	11	6	23	4	13	3	3
Santa Margarida i els Monjos	255	235	272	762	22	381	23	336
Subirats	67	57	108	232	79	41	7	105
Torrelavit	35	12	8	55	14	16	-	25
Torrelles de Foix	25	24	28	77	11	24	4	38
Vilafranca del Penedès	802	543	490	1.835	27	138	106	1.564
Vilobí del Penedès	70	34	35	139	27	48	1	63
Total trimestre	2.485	1.958	2.029	6.472	381	1.795	296	4.000

ALT PENEDEÈS, 1r trimestre '14

Contractació per mes d'inici, 1r trimestre '14	Gener	Febrer	Març	Total	Contractació per sectors econòmics			
					Agricultura	Indústria	Construcció	Serveis
Canyelles	36	23	12	71	-	22	10	39
Cubelles	77	73	98	248	-	9	50	189
Olivella	16	14	12	42	1	1	12	28
Sant Pere de Ribes	506	373	392	1.271	11	30	54	1.176
Sitges	639	761	1.018	2.418	2	9	72	2.335
Vilanova i la Geltrú	1.426	1.194	1.294	3.914	28	299	191	3.396
Total trimestre	2.700	2.438	2.826	7.964	42	370	389	7.163

GARRAF, 1r trim. '14

Contractació per edats i per sexes a l'ALT PENEDEÈS i el GARRAF

Contractació per sexes 1r trim'14	Homes	Dones	Total	Contractació per edats 1r trim'14				
				Menor de 20 anys	De 20 a 24 anys	De 25 a 29 anys	De 30 a 44 anys	Major de 44 anys
Avinyonet del Penedès	65	40	105	1	9	13	57	25
Les Cabanyes	17	7	24	-	3	2	17	2
Castellet i la Gornal	99	8	107	-	5	31	58	13
Castellví de la Marca	21	3	24	-	1	1	12	10
Font-rubí	68	16	84	-	12	19	35	18
Gelida	84	69	153	4	25	21	71	32
La Granada	101	107	208	-	16	55	107	30
Mediona	212	47	259	1	33	28	144	53
Olèrdola	499	219	718	6	87	99	339	187
Olesa de Bonesvalls	12	11	23	-	2	3	10	8
Pacs del Penedès	70	11	81	3	14	9	39	16
El Pla del Penedès	18	9	27	-	3	5	12	7
Pontons	15	5	20	-	-	4	11	5
Puigdàlber	9	14	23	-	4	8	9	2
Sant Cugat Sesgarrigues	68	24	92	1	11	15	51	14
Sant Llorenç d'Hortons	213	168	381	13	53	52	188	75
Sant Martí Sarroca	80	53	133	3	13	10	75	32
Sant Pere de Riudebitlles	74	32	106	-	17	17	54	18
Sant Quintí de Mediona	17	21	38	2	2	5	22	7
Sant Sadurní d'Anoia	501	242	743	15	91	112	389	136
Santa Fe del Penedès	21	2	23	-	2	4	12	5
Santa Margarida i els Monjos	517	245	762	3	69	113	483	94
Subirats	155	77	232	7	31	32	116	46
Torrelavit	47	8	55	1	4	5	32	13
Torrelles de Foix	47	30	77	1	13	15	37	11
Vilafranca del Penedès	1.004	831	1.835	46	277	291	875	346
Vilobí del Penedès	117	22	139	2	22	24	73	18
Total trimestre	4.151	2.321	6.472	109	819	993	3.328	1.223

ALT PENEDEÈS, 1r trimestre '14

Contractació per sexes 1r trim'14	Homes	Dones	Total	Contractació per edats 1r trim'14				
				Menor de 20 anys	De 20 a 24 anys	De 25 a 29 anys	De 30 a 44 anys	Major de 44 anys
Canyelles	44	27	71	1	13	10	37	10
Cubelles	134	114	248	9	28	38	129	44
Olivella	29	13	42	-	7	6	24	5
Sant Pere de Ribes	536	735	1.271	23	235	178	552	283
Sitges	1.195	1.223	2.418	59	293	405	1.089	572
Vilanova i la Geltrú	1.737	2.177	3.914	68	441	547	1.871	987
Total trimestre	3.675	4.289	7.964	160	1.017	1.184	3.702	1.901

GARRAF, 1r trim.'14

Contractació per tipus de contractes a l'ALT PENEDÈS i el GARRAF

Contractació per tipus de contracte 1r trim'14	Obra i servei	Circ. producció	Interinitat	Formació	Pràctiques	Relleu	Jubilació parcial	Altres contr. temporals	Indefinits
Avinyonet del Penedès	65	25	3	-	-	-	-	-	12
Les Cabanyes	7	7	2	-	1	-	-	2	5
Castellet i la Gornal	22	69	2	1	-	-	2	-	11
Castellví de la Marca	17	4	-	-	-	-	-	-	3
Font-rubí	38	35	9	-	-	-	-	-	2
Gelida	74	39	17	-	-	-	-	1	22
La Granada	57	132	5	1	-	-	-	-	13
Mediona	22	229	3	-	-	-	-	-	5
Olèrdola	136	331	182	7	1	-	1	2	58
Olesa de Bonesvalls	9	5	4	-	-	-	-	-	5
Pacs del Penedès	31	34	1	-	-	-	-	-	15
El Pla del Penedès	16	8	1	-	-	-	-	-	2
Pontons	12	-	2	-	-	-	-	-	6
Puigdàlber	12	7	1	-	-	-	-	-	3
Sant Cugat Sesgarrigues	37	30	14	-	-	-	-	-	11
Sant Llorenç d'Hortons	283	83	2	-	1	-	2	-	10
Sant Martí Sarroca	87	19	13	-	-	-	-	-	14
Sant Pere de Riudebitlles	58	26	7	-	-	-	-	-	15
Sant Quintí de Mediona	11	12	5	-	1	-	-	-	9
Sant Sadurn d'Anoia	295	297	54	3	-	3	4	2	85
Santa Fe del Penedès	11	10	-	-	-	-	-	-	2
Santa Margarida i els Monjos	99	523	84	1	3	-	2	1	49
Subirats	118	76	6	-	-	-	-	-	32
Torrelavit	39	2	3	-	-	-	1	-	10
Torrelles de Foix	32	33	4	1	-	-	-	-	7
Vilafranca del Penedès	524	746	296	12	1	2	5	11	238
Vilobí del Penedès	108	16	8	-	-	-	-	-	7
Total trimestre	2.220	2.798	728	26	8	5	17	19	651

ALT PENEDÈS, 1r trimestre '14

Contractació per tipus de contracte 1r trim'14	Obra i servei	Circ. producció	Interinitat	Formació	Pràctiques	Relleu	Jubilació parcial	Altres contr. temporals	Indefinits
Canyelles	17	42	2	-	1	--	-	-	9
Cubelles	87	101	20	-	-	1	1	-	38
Olivella	27	11	-	-	-	-	-	-	4
Sant Pere de Ribes	204	570	358	7	2	3	4	1	122
Sitges	765	1.278	75	5	4	-	-	2	289
Vilanova i la Geltrú	1.001	2.210	341	38	10	2	1	2	309
Total trimestre	2.101	4.212	796	50	17	6	6	5	771

GARRAF, 1r trim. '14

Comptes de cotització i assalariats* per sector econòmic a l'ALT PENEDEÈS i el GARRAF

Afiliats per sectors econòmics	Agricultura	Indústria	Construcció	Serveis	Total	Comptes de cotització
Avinyonet del Penedès	8	123	3	117	251	51
Les Cabanyes	-	32	1	94	127	27
Castellet i la Gornal	1	711	5	112	829	45
Castellví de la Marca	1	95	32	59	187	33
Font-rubí	3	112	32	57	204	50
Gelida	-	414	37	681	1.132	119
La Granada	3	106	10	278	397	54
Mediona	-	194	23	124	341	33
Olèrdola	2	1.213	41	1.174	2.430	220
Olesa de Bonesvalls	-	81	12	81	174	32
Pacs del Penedès	-	330	52	735	1.117	43
El Pla del Penedès	1	31	7	100	139	38
Pontons	3	-	3	29	35	11
Puigdàlber	-	26	-	12	38	10
Sant Cugat Sesgarrigues	1	248	10	144	403	46
Sant Llorenç d'Hortons	4	172	9	166	351	64
Sant Martí Sarroca	-	41	20	171	232	69
Sant Pere de Riudebitlles	1	343	58	127	529	72
Sant Quintí de Mediona	-	128	26	98	252	45
Sant Sadurní d'Anoia	41	1.983	134	2.359	4.517	413
Santa Fe del Penedès	3	39	6	11	59	13
Santa Margarida i els Monjos	15	1.624	41	587	2.267	171
Subirats	12	256	49	579	896	121
Torrelavit	1	166	9	73	249	32
Torrelles de Foix	5	98	11	96	210	41
Vilafranca del Penedès	25	1.741	443	7.101	9.310	1347
Vilobí del Penedès	9	175	17	37	238	36
Total trimestre	139	10.482	1.091	15.202	26.914	3.236

ALT PENEDEÈS, 1r trimestre '14

Afiliats per sectors econòmics	Agricultura	Indústria	Construcció	Serveis	Total	Comptes de cotització
Canyelles	-	39	27	191	257	59
Cubelles	3	49	107	737	896	254
Olivella	-	5	14	102	121	34
Sant Pere de Ribes	5	324	192	3.164	3.685	543
Sitges	4	117	194	4.460	4.775	1.040
Vilanova i la Geltrú	4	2.687	427	7.895	11.013	1.716
Total trimestre	16	3.221	961	16.549	20.747	3.646

GARRAF, 1r trim. '14

Nota: les dades del Règim General de la Seguretat Social d'aquest trimestre no inclouen ni el Sistema Especial Agrari ni el Sistema Especial de Treballadors de la Llar, integrats recentment.

Autònoms per sectors econòmics a l'ALT PENEDEÈS i el GARRAF

Autònoms per sectors econòmics	Agricultura	Indústria	Construcció	Serveis	Total
Avinyonet del Penedès	39	15	20	91	165
Les Cabanyes	4	8	10	41	63
Castellet i la Gornal	21	9	30	78	138
Castellví de la Marca	47	13	16	70	146
Font-rubí	61	25	33	61	180
Gelida	10	50	59	309	428
La Granada	19	25	22	100	166
Mediona	18	14	24	72	128
Olèrdola	28	34	42	208	312
Olesa de Bonesvalls	4	13	46	107	170
Pacs del Penedès	3	12	13	61	89
El Pla del Penedès	23	12	10	52	97
Pontons	11	4	7	15	37
Puigdàlber	5	6	3	31	45
Sant Cugat Sesgarrigues	13	10	21	49	93
Sant Llorenç d'Hortons	18	15	27	122	182
Sant Martí Sarroca	81	26	50	162	319
Sant Pere de Riudebitlles	6	25	30	129	190
Sant Quintí de Mediona	9	29	34	83	155
Sant Sadurní d'Anoia	34	131	102	558	825
Santa Fe del Penedès	2	3	10	18	33
Santa Margarida i els Monjos	27	28	75	223	353
Subirats	56	27	47	165	295
Torrelavit	20	9	23	64	116
Torrelles de Foix	32	6	26	75	139
Vilafranca del Penedès	82	213	280	1866	2.441
Vilobí del Penedès	30	18	19	60	127
Total trimestre	703	780	1.079	4.870	7.432

ALT PENEDEÈS, 1r trimestre '14

Autònoms per sectors econòmics	Agricultura	Indústria	Construcció	Serveis	Total
Canyelles	1	20	82	254	357
Cubelles	5	53	161	692	911
Olivella	5	20	49	225	299
Sant Pere de Ribes	19	138	357	1561	2.075
Sitges	9	96	225	2104	2.434
Vilanova i la Geltrú	42	227	488	3053	3.810
Total trimestre	81	554	1.362	7.889	9.886

GARRAF, 1r trim. '14

Indicadors sectorials a l'ALT PENEDEÈS i el GARRAF

	Indicadors	ALT PENEDEÈS		GARRAF	
		1r trimestre 2014	% variació 1r trim. 14/ 1r trim. 13	1r trimestre 2014	% variació 1r trim. 14/ 1r trim. 13
Activitat econòmica general	Comptes de cotització	3.236	-0,19	3.646	2,47
	Assalariats*	26.914	-7,33	20.747	2,94
	Autònoms	7.432	0,20	9.886	2,65
	Aturats (març)	8.870	-5,38	13.159	-7,38
	Taxa d'atur (%) (març)	16,19	-	16,90	-
	Contractació	6.472	3,80	7.964	20,92
	Sinistralitat laboral	277	52,20	214	8,63
	AGRICULTURA				
Comptes de cotització	44	7,32	10	42,86	
Assalariats*	139	7,75	16	14,29	
Autònoms	703	0,86	81	-1,22	
Aturats (març)	684	6,54	196	20,25	
Contractació	381	8,55	42	82,61	
Sinistralitat laboral	10	-33,33	3	-72,73	
INDÚSTRIA					
Comptes de cotització	580	1,22	224	5,16	
Assalariats*	10.482	-1,17	3.221	2,38	
Autònoms	780	-1,39	554	-0,18	
Aturats (març)	1.647	-10,68	1.477	-11,40	
Contractació	1.795	144,55	370	44,53	
Sinistralitat laboral	97	16,87	71	31,48	
CONSTRUCCIÓ					
Comptes de cotització	286	-9,78	342	0,88	
Assalariats*	1.091	-6,51	961	-2,63	
Autònoms	1.079	-2,18	1.362	1,19	
Aturats (març)	900	-17,81	1.904	-14,27	
Contractació	296	7,64	389	52,55	
Sinistralitat laboral	18	50	10	-47,37	
SERVEIS					
Comptes de cotització	2.326	0,65	3.070	2,37	
Assalariats*	15.202	-11,32	16.549	3,39	
Autònoms	4.870	0,91	7.889	3,15	
Aturats (març)	5.116	-3,31	8.973	-6,29	
Contractació	4.000	-17,95	7.163	18,36	
Sinistralitat laboral	152	111,11	130	15,04	

1r trimestre '14

CCAE 2009

*Les dades del Règim General de la Seguretat Social d'aquest trimestre no inclouen ni el Sistema Especial Agrari ni el Sistema Especial de Treballadors de la Llar, integrats recentment.

MANCOMUNITAT PENEDÈS-GARRAF

Servei d'iniciatives econòmiques

MANCOMUNITAT PENEDÈS-GARRAF
Servei d'Iniciatives Econòmiques
Unió, 81-87, 2a planta (IMET)
08800 Vilanova i la Geltrú
Tel. i Fax: 93 814 01 89



MANCOMUNITAT PENEDÈS-GARRAF
Servei d'Iniciatives Econòmiques
Plaça Penedès, 3, 2a planta
08720 Vilafranca del Penedès
Tel. i Fax: 93 817 24 23



mancomunitat
PENEDÈS | GARRAF