

Observatori del
desenvolupament
local



2n trimestre 2011

Núm. 64

Creixement de
l'ocupació i
moderat descens
de l'atur



MANCOMUNITAT PENEDÈS-GARRAF
Servei d'iniciatives econòmiques

CONJUNTURA ECONÒMICA DE LA COMARCA DE L'ALT PENEDEÈS

En el segon trimestre de l'any 2011 es comptabilitzen 8.214 aturats, 42 persones menys que en l'anterior trimestre però 54 persones més que en el mateix període de 2010. La taxa d'atur registrat del període es situa en el 14,90%, inferior a les taxes de la demarcació de Barcelona (15,22%), de Catalunya (14,93%) i de l'estat (17,76%). Cal assenyalar que el nombre de parats s'ha reduït en 286 persones des de l'inici del trimestre.

> Creix el nombre d'assalariats

El perfil del desocupat correspon a un home en el 51% dels casos i a una dona en el 49%, un 32% es concentren a la franja dels 30 a 39 anys i el 81% disposa d'una titulació acadèmica inferior o equivalent a l'educació general. Per sectors econòmics, els més afectats per l'atur són els serveis (53%) i la indústria (22%), mentre que el grup professional amb major xifra de desocupats és el de les ocupacions elementals (37%). Pel que fa a les variacions interanuals de juny de 2010 a juny de 2011, els sectors de l'agricultura i dels serveis anoten augments de l'atur del 36% (123 persones) i de l'11% (431 persones), respectivament. En canvi, la construcció i els sense ocupació anterior registren una davallada del 10% (121 persones) i del 39% (323 persones) de parats, respectivament.

S'han formalitzat 7.519 contractes a l'Alt Penedès en el segon trimestre, que representen un increment del 7% en relació al mateix trimestre de 2010. La major part de la contractació està afectada per la temporalitat (90%) i, en aquest sentit, les tipologies contractuals més emprades són la d'obra i servei (38%) i la de circumstàncies de la producció (36%). Les dades analitzades assenyalen que el

perfil del contractat correspon a una home (65%) i que la franja d'edat dels 30 a 44 anys és la més beneficiada (45%). Els serveis és el sector econòmic que ha generat el major volum de contractació (70%), seguit per l'agricultura (14%), la indústria (12%) i la construcció (5%).

La xifra d'empreses ubicades a la comarca en el període és de 3.401, 55 menys que l'any anterior però 11 més que el passat trimestre, ubicades essencialment en els serveis (68%). Pel que fa als assalariats, se'n comptabilitzen 31.864 en el segon trimestre, xifra que ha augmentat en 236 treballadors des del primer trimestre i en 314 en el darrer any, ocupats majoritàriament en els serveis (59%) i a la indústria (36%). Per altra banda, els autònoms també creixen en 30 persones des del passat trimestre però es redueixen en 12 en relació al segon trimestre de 2010, i sumen un total de 7.672 treballadors per compte propi, el 63% dels quals s'engloben en els serveis.

S'han formalitzat 18 expedients de regulació d'ocupació (ERO) durant el trimestre distribuïts en els sectors següents: 9 a la indústria, 4 a la construcció i 5 als serveis. En total hi ha 174 treballadors afectats, el 70% dels quals pertanyen a la indústria, que representen un creixement del 56% en relació al segon trimestre de l'any anterior.

> La contractació s'ha incrementat un 7%

Un total de 382 accidents laborals s'ha registrat a l'Alt Penedès al llarg del trimestre, un 6% més que en el mateix període de 2010. Els sectors amb més sinistralitat són el dels serveis (46%) i la indústria (42%).

CONJUNTURA ECONÒMICA DE LA COMARCA DEL GARRAF

Els aturats en el segon trimestre de 2011 sumen un total de 12.620 persones, que representen un descens del 2% (308 persones) en relació a l'anterior trimestre i un 4% menys (496 parats) que el mateix període de 2010. La taxa d'atur comarcal s'ha situat en el 16,13%, superior a les taxes de la demarcació de Barcelona (15,22%) i catalana (14,93%) i inferior a l'estatal (17,76%). Cal assenyalar que el nombre d'aturats s'ha reduït en 694 persones des de l'inici del trimestre.

> Descens de l'atur

El perfil de l'aturat no fa distincions de gènere, mentre que per edat les persones més afectades s'engloben a la franja dels 30 a 44 anys (41%). Per nivell acadèmic, el 78% dels parats té una titulació equivalent o inferior a l'educació general i un 8% té estudis universitaris. Per altra banda, el sector econòmic que concentra un major nombre d'aturats és el dels serveis (63%), seguit pels sectors de la construcció i la indústria amb un 28% i un 13%, respectivament. Així mateix, els grups professionals amb major incidència del fenomen de la desocupació són les ocupacions elementals (23%) i els treballadors de la restauració, serveis personals i venedors (22%). De juny de 2010 a juny de 2011, els sectors que pateixen increments interanuals de desocupats són l'agricultura i els serveis, amb augments del 39% (31 persones) i de l'11% (736 persones), respectivament. En canvi, els aturats sense ocupació anterior registren un descens del 8% (57 persones).

Un total de 9.904 contractes s'han realitzat al Garraf durant el trimestre, un 1% més que en el mateix període de l'any 2010. La taxa de temporalitat s'ha situat en el 93% i les tipologies contractuals

més utilitzades han estat la de circumstàncies de la producció (48%) i la d'obra i servei (30%). El perfil de la contractació correspon a un home en el 51% dels casos i a una dona en el 49%, mentre que per edat afavoreix especialment a les persones d'entre 30 a 44 anys (42%). Els serveis ha sigut el sector econòmic que ha generat més contractes (92%).

Els assalariats creixen un 3%, les empreses també un 3% i els autònoms un 1,5% en relació al passat trimestre. Es comptabilitzen 23.809 treballadors per compte aliè, 3.887 comptes de cotització i 9.985 treballadors per compte propi. Si analitzem la variació interanual, podem observar com els assalariats baixen un 1% i les empreses ho fan un 3% i, en canvi, els autònoms creixen en 43 persones. Pel que fa a l'anàlisi sectorial, el 77% dels empleats per compte d'altri, el 81% dels comptes de cotització i el 77% dels treballadors per compte propi s'ubiquen en els serveis.

> Augment de la xifra d'autònoms

Un global de 13 expedients de regulació d'ocupació (ERO) s'han produït en el segon trimestre, 5 dels quals han tingut lloc a la construcció (100 treballadors), 5 als serveis (63 empleats) i 3 a la indústria (21 treballadors). Així doncs, els expedients han afectat un total de 184 empleats, un 124% més que en el segon trimestre de 2010.

La sinistralitat laboral ha disminuït un 14% en els últims 12 mesos. Concretament, s'han registrat 297 accidents de treball amb baixa, el 55% dels quals han tingut lloc en els serveis, el 24% a la indústria, el 16% a la construcció i el 5% a l'agricultura.

Atur registrat a la comarca de l'ALT PENEDEÈS

Evolució de l'atur *	3r trim. 2010			4t trim. 2010			1r trim. 2011			2n trim. 2011			
	Juliol	Agost	Setembre	Octubre	Novembre	Desembre	Gener	Febrer	Març	Abril	Maig	Juny	
Nombre d'aturats	7.700	7.686	7.312	7.724	7.589	7.736	8.061	8.273	8.434	8.358	8.211	8.072	
Taxa d'atur (%)	13,97	13,94	13,26	14,01	13,76	14,03	14,62	15,00	15,30	15,16	14,89	14,64	
Mitjana trimestral	7.566			7.683			8.256			8.214			
Taxa d'atur trimestral (%)	Alt Penedès	13,72			13,93			14,97			14,90		
	Província Barcelona	14,28			14,39			15,29			15,22		
	Catalunya	13,92			14,26			15,19			14,93		
	Espanya	16,80			17,36			18,16			17,76		

* Nota: les taxes d'atur han estat actualitzades d'acord amb la població activa local estimada de 2010.

edat i sexe	Abril		Maig		Juny		% S/aturats Juny	
	Homes	Dones	Homes	Dones	Homes	Dones	Homes	Dones
16-19 anys	93	88	99	83	97	78	2,37	1,96
20-24 anys	313	282	292	273	261	242	6,39	6,07
25-29 anys	481	432	452	425	414	403	10,13	10,11
30-34 anys	673	655	657	663	658	624	16,10	15,66
35-39 anys	727	626	672	632	681	626	16,66	15,71
40-44 anys	555	520	541	534	545	542	13,33	13,60
45-49 anys	446	409	438	399	433	407	10,59	10,21
50-54 anys	394	431	385	439	394	436	9,64	10,94
55-59 anys	385	420	384	421	379	417	9,27	10,46
> 59 anys	240	188	225	197	225	210	5,51	5,27
Total	4.307	4.051	4.145	4.066	4.087	3.985	100,00	100,00
Taxa d'atur (%)	14,00	16,62	13,47	16,68	13,29	16,35	-	-

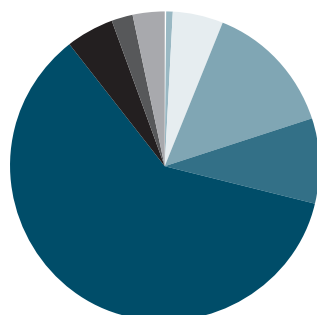
nivells acadèmics	Abril	Maig	Juny	% S/aturats Juny
Sense estudis.....	65	56	69	0,85
Estudis primaris incomplets.....	438	421	427	5,29
Estudis primaris complets.....	1.147	1.105	1.125	13,94
Programes de formació professional - Estudis secundaris.....	730	742	700	8,67
Educació general - Estudis secundaris.....	5.087	4.974	4.910	60,83
Tècnics-professionals superiors - Estudis post-secundaris.....	417	437	393	4,87
Universitaris primer cicle - Estudis post-secundaris.....	198	202	189	2,34
Universitaris segon i tercer cicle - Estudis post-secundaris.....	264	266	251	3,11
Altres estudis post-secundaris.....	12	8	8	0,10
Total	8.358	8.211	8.072	100,00

sectors econòmics	Abril	Maig	Juny	% S/aturats Juny
Agricultura	466	420	469	5,81
Indústria	1.822	1.804	1.756	21,75
Construcció	1.093	1.047	1.038	12,86
Serveis	4.439	4.411	4.301	53,28
Sense ocup. anterior	538	529	508	6,29
Total	8.358	8.211	8.072	100,00

grups professionals	Abril	Maig	Juny	% S/aturats Juny
Ocupacions militars	1	1	1	0,01
Directors i gerents	97	104	102	1,26
Professionals científics i intel·lectuals	389	395	366	4,53
Tècnics i professionals suport	658	649	635	7,87
Empleats d'oficina, comptables i administratius	960	971	924	11,45
Treballadors restauració, personals i venedors	1.224	1.219	1.208	14,97
Treballadors activitats agrícoles, ramaderes i pesqueres	79	85	84	1,04
Artesans, treballadors indústries i construcció	1.223	1.167	1.149	14,23
Operadors instal·lacions i màquines, i muntadors	649	625	621	7,69
Ocupacions elementals	3.078	2.995	2.982	36,94
Total	8.358	8.211	8.072	100,00

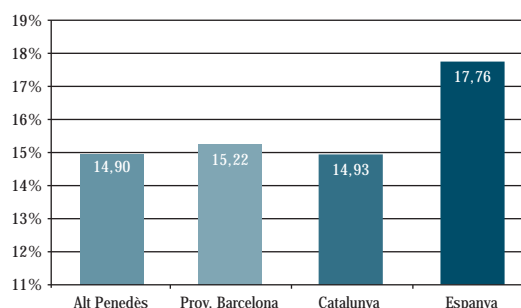
Nova Classificació Catalana d'Ocupacions 2011 (CCO-2011). Dades no comparables amb anys anteriors

Nivells acadèmics 2n trim. '11 a l'Alt Penedès



- 0,85% ■ Sense estudis
- 5,29% □ Est. primaris incomplets
- 13,94% ■ Est. primaris complets
- 8,67% ■ Programes F. Profession.
- 60,83% ■ Educació general
- 4,87% ■ Tècnics-profes. superiors
- 2,34% ■ Universitaris primer cicle
- 3,11% ■ Univ. segon i tercer cicle
- 0,10% □ Altres estudis post-secundaris

Comparació de les taxes d'atur 2n trim. '11



Atur registrat a la comarca del GARRAF

Evolució de l'atur *	3r trim. 2010			4t trim. 2010			1r trim. 2011			2n trim. 2011			
	Juliol	Agost	Setembre	Octubre	Novembre	Desembre	Gener	Febrer	Març	Abril	Maig	Juny	
Nombre d'aturats	11.264	11.516	11.675	11.835	11.954	12.073	12.651	12.935	13.198	12.913	12.727	12.219	
Taxa d'atur (%)	14,40	14,72	14,93	15,13	15,28	15,44	16,17	16,54	16,87	16,51	16,27	15,62	
Mitjana trimestral	11.485			11.954			12.928			12.620			
Taxa d'atur trimestral (%)	Garraf	14,68			15,28			16,53			16,13		
	Província Barcelona	14,28			14,39			15,29			15,22		
	Catalunya	13,92			14,26			15,19			14,93		
	Espanya	16,80			17,36			18,16			17,76		

* Nota: les taxes d'atur han estat actualitzades d'acord amb la població activa local estimada de 2010.

edat i sexe	Abril		Maig		Juny		% S/aturats Juny	
	Homes	Dones	Homes	Dones	Homes	Dones	Homes	Dones
16-19 anys	184	132	176	119	173	110	2,84	1,79
20-24 anys	506	385	486	385	418	328	6,87	5,34
25-29 anys	673	654	645	643	582	599	9,57	9,76
30-34 anys	919	863	880	848	832	779	13,68	12,69
35-39 anys	893	954	857	959	845	922	13,90	15,02
40-44 anys	839	871	833	863	787	854	12,94	13,91
45-49 anys	721	726	711	730	702	734	11,54	11,96
50-54 anys	648	748	625	763	606	750	9,97	12,22
55-59 anys	673	725	678	724	686	729	11,28	11,88
> 59 anys	470	329	466	336	450	333	7,40	5,43
Total	6.526	6.387	6.357	6.370	6.081	6.138	100,00	100,00
Taxa d'atur (%)	15,19	18,12	14,79	18,08	14,15	17,42	-	-

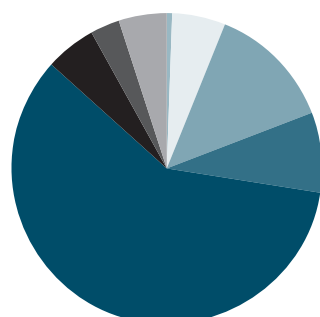
nivells acadèmics	Abril	Maig	Juny	% S/aturats Juny
Sense estudis.....	64	65	62	0,51
Estudis primaris incomplets.....	713	696	694	5,68
Estudis primaris complets.....	1.672	1.620	1.544	12,64
Programes de formació professional - Estudis secundaris.....	1.069	1.073	1.018	8,33
Educació general - Estudis secundaris.....	7.694	7.570	7.250	59,33
Tècnics-professionals superiors - Estudis post-secundaris.....	660	649	619	5,07
Universitaris primer cycle - Estudis post-secundaris.....	406	406	388	3,18
Universitaris segon i tercer cycle - Estudis post-secundaris.....	630	638	635	5,20
Altres estudis post-secundaris.....	5	10	9	0,07
Total	12.913	12.727	12.219	100,00

sectors econòmics	Abril	Maig	Juny	% S/aturats Juny
Agricultura	142	105	110	0,90
Indústria	1.668	1.629	1.543	12,63
Construcció	2.333	2.292	2.233	18,27
Serveis	8.042	8.013	7.670	62,77
Sense ocup. anterior	728	688	663	5,43
Total	12.913	12.727	12.219	100,00

grups professionals	Abril	Maig	Juny	% S/aturats Juny
Ocupacions militars	1	2	1	0,01
Directors i gerents	245	242	246	2,01
Professionals científics i intel·lectuals	710	704	729	5,97
Tècnics i professionals suport	1.254	1.237	1.178	9,64
Empleats d'oficina, comptables i administratius	1.580	1.611	1.571	12,86
Treballadors restauració, personals i venedors	2.972	2.906	2.716	22,23
Treballadors activitats agrícoles, ramaderes i pesqueres	165	129	128	1,05
Artesans, treballadors indústries i construcció	2.175	2.139	2.071	16,95
Operadors instal·lacions i màquines, i muntadors	819	810	774	6,33
Ocupacions elementals	2.992	2.947	2.805	22,96
Total	12.913	12.727	12.219	100,00

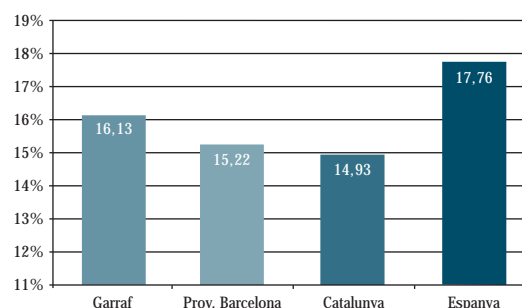
Nova Classificació Catalana d'Ocupacions 2011 (CCO-2011). Dades no comparables amb anys anteriors

Nivells acadèmics 2n trim. '11 al Garraf



0,51%	■	Sense estudis
5,68%	□	Est. primaris incomplets
12,64%	■	Est. primaris complets
8,33%	■	Programes F. Profession.
59,33%	■	Educació general
5,07%	■	Tècnics-profes. superiors
3,18%	■	Universitaris primer cycle
5,20%	■	Univ. segon i tercer cycle
0,07%	□	Altres estudis post-secundaris

Comparació de les taxes d'atur 2n trim. '11



Contractació laboral a la comarca de l'ALT PENEDEÈS

Evolució de la contractació	2010						2011					
	Juliol	Agost	Setembre	Octubre	Novembre	Desembre	Gener	Febrer	Març	Abril	Maig	Juny
Nombre de contractes	3.152	2.383	5.352	2.588	2.639	2.074	2.450	1.891	2.226	2.065	3.054	2.400
% S/Total trimestre	28,95	21,89	49,16	35,45	36,15	28,41	37,31	28,80	33,90	27,46	40,62	31,92
Total trimestral	10.887			7.301			6.567			7.519		

Tipus de contracte		obra i servei	circ. de la producció	interinitat	formació	pràctiques	relleu	jubilació parcial	temporals minusvàlids	indefinitos	altres tipus contractes
		2n trim. '11	Abril	608	858	320	61	2	3	6	2
	Maig	1.411	914	390	3	3	13	17	3	299	1
	Juny	809	935	405	4	5	4	9	6	222	1
TOTAL TRIMESTRE		2.828	2.707	1.115	68	10	20	32	11	725	3
% S/Total Contractes		37,61	36,00	14,83	0,90	0,13	0,27	0,43	0,15	9,64	0,04

Edats		Menor de 20 anys	De 20 a 24 anys	De 25 a 29 anys	De 30 a 44 anys	Major de 44 anys	Sexes		
		Homes		Dones					
2n trim. '11	Abril	107	339	357	933	329	Abril	1.290	775
	Maig	101	445	535	1.406	567	Maig	2.122	932
	Juny	145	438	422	1.042	353	Juny	1.466	934
TOTAL TRIMESTRE		353	1.222	1.314	3.381	1.249	TOTAL TRIMESTRE	4.878	2.641
% S/Contractes		4,69	16,25	17,48	44,97	16,61	% S/Contractes	64,88	35,12
Barcelona % (prov.)		4,35	18,78	19,38	42,68	14,80	Barcelona % (prov.)	51,93	48,07
Catalunya %		4,91	18,50	18,79	42,60	15,20	Catalunya %	53,01	46,99
Espanya %		3,64	16,92	18,55	42,63	18,25	Espanya %	54,76	45,24

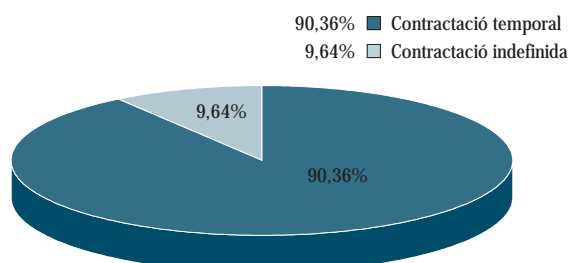
Sectors econòmics		Agricultura	Indústria	Construcció	Serveis
		2n trim. '11	Abril	153	232
	Maig	784	346	155	1.769
	Juny	107	300	108	1.885
TOTAL TRIMESTRE		1.044	878	388	5.209
% S/Total Contractes		13,88	11,68	5,16	69,28
Barcelona % (prov.)		0,60	6,29	6,13	86,98
Catalunya %		2,80	6,37	6,58	84,25
Espanya %		10,74	6,13	9,16	73,96

Comparació amb Barcelona, Catalunya i Espanya per temporalitat

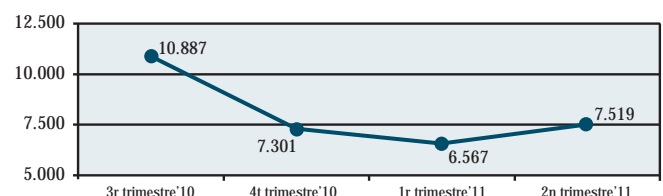
TERRITORI	% contractació indefinida	% contractació temporal
Alt Penedès	9,64	90,36
Barcelona (prov.)	11,11	88,89
Catalunya	11,04	88,96
Espanya	8,02	91,98

CCAE 2009

Tipus de contracte a l'Alt Penedès



Evolució de la contractació a l'Alt Penedès



Contractació laboral a la comarca del GARRAF

Evolució de la contractació	2010						2011					
	Juliol	Agost	Setembre	Octubre	Novembre	Desembre	Gener	Febrer	Març	Abril	Maig	Juny
Nombre de contractes	3.984	2.616	3.602	2.848	2.926	2.349	2.578	2.297	3.044	2.934	3.402	3.568
% S/Total trimestre	39,05	25,64	35,31	35,06	36,02	28,92	32,55	29,01	38,44	29,62	34,35	36,03
Total trimestral	10.202			8.123			7.919			9.904		

Tipus de contracte		obra i servei	circ. de la producció	interinitat	formació	pràctiques	relleu	jubilació parcial	temporals minusvàlids	indefinitos	altres tipus contractes
		2n trim. '11	Abril	928	1.336	417	36	1	3	2	1
	Maig	971	1.583	516	16	1	5	5	2	299	4
	Juny	1.032	1.821	475	8	1	1	1	2	223	4
TOTAL TRIMESTRE		2.931	4.740	1.408	60	3	9	8	5	731	9
% S/Total Contractes		29,59	47,86	14,22	0,61	0,03	0,09	0,08	0,05	7,38	0,09

Edats		Menor de 20 anys	De 20 a 24 anys	De 25 a 29 anys	De 30 a 44 anys	Major de 44 anys	Sexes		Homes	Dones
		2n trim. '11	Abril	127	485	432			1.229	661
	Maig	94	581	518	1.447	762	Maig	1.816	1.586	
	Juny	170	686	573	1.446	693	Juny	1.777	1.791	
TOTAL TRIMESTRE		391	1.752	1.523	4.122	2.116	TOTAL TRIMESTRE	5.015	4.889	
% S/Contractes		3,95	17,69	15,38	41,62	21,37	% S/Contractes	50,64	49,36	
Barcelona % (prov.)		4,35	18,78	19,38	42,68	14,80	Barcelona % (prov.)	51,93	48,07	
Catalunya %		4,91	18,50	18,79	42,60	15,20	Catalunya %	53,01	46,99	
Espanya %		3,64	16,92	18,55	42,63	18,25	Espanya %	54,76	45,24	

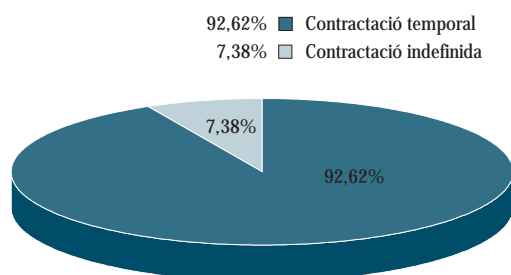
Sectors econòmics	Agricultura	Indústria	Construcció	Serveis
2n trim. '11				
Abril	4	88	168	2.674
Maig	13	106	179	3.104
Juny	9	91	146	3.322
TOTAL TRIMESTRE	26	285	493	9.100
% S/Total Contractes	0,26	2,88	4,98	91,88
Barcelona % (prov.)	0,60	6,29	6,13	86,98
Catalunya %	2,80	6,37	6,58	84,25
Espanya %	10,74	6,13	9,16	73,96

Comparació amb Barcelona, Catalunya i Espanya per temporalitat

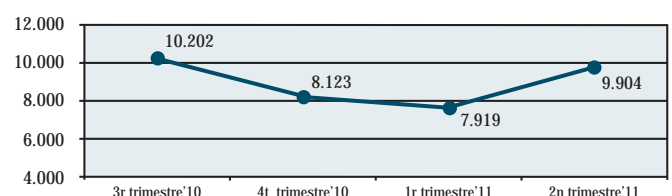
TERRITORI	% contractació indefinida	% contractació temporal
Garraf	7,38	92,62
Barcelona (prov.)	11,11	88,89
Catalunya	11,04	88,96
Espanya	8,02	91,98

CCAE 2009

Tipus de contracte al Garraf



Evolució de la contractació al Garraf



Perfil més habitual de l'aturat durant el 2n trim. '11 (Juny)

Juny 2011	Alt Penedès	Freqüència	Garraf	Freqüència
Sexe	Home	51%	Home Dona	50% 50%
Edat	Homes: 30-39 anys	33%	Homes: 30-39 anys	28%
	Dones: 30-39 anys	31%	Dones: 35-44 anys	29%
Nivell acadèmic	Educació general	61%	Educació general	59%
Grup professional	Ocupacions elementals	37%	Ocupacions elementals Serveis de restauració, personals i venedors	23% 22%
Sector econòmic	Serveis Indústria	53% 22%	Serveis Construcció	63% 18%

Perfil més habitual de contractació durant el 2n trim. '11

2n trimestre 2011	Alt Penedès	Freqüència	Garraf	Freqüència
Sexe	Home	65%	Home	51%
Edat	De 30 a 44 anys	45%	De 30 a 44 anys	42%
Tipus de contracte	Obra i servei	38%	Circumstàncies de la producció	48%
	Circumstàncies de la producció	36%	Obra i servei	30%
Sector econòmic	Serveis	69%	Serveis	92%
Temporalitat	Contractes temporals	90%	Contractes temporals	93%

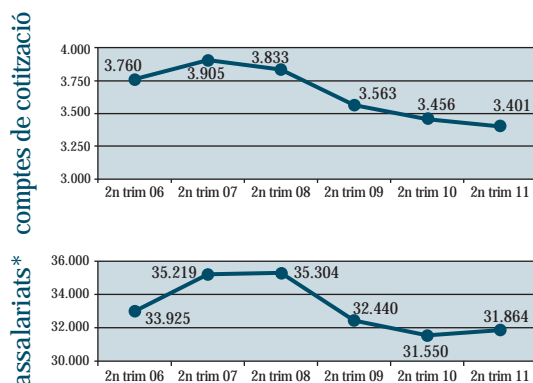
Comptes de cotització i assalariats* a l'ALT PENEDEÈS

ALT PENEDEÈS, 2n trimestre '11

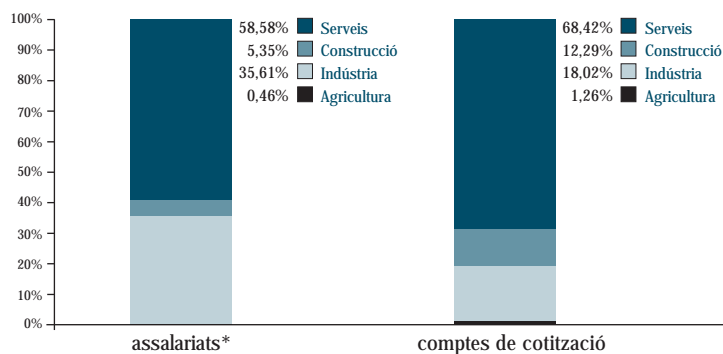
Evolució	2n trim. 2006	2n trim. 2007	2n trim. 2008	2n trim. 2009	2n trim. 2010	2n trim. 2011
Evolució dels comptes de cotització	3.760	3.905	3.833	3.563	3.456	3.401
Evolució dels assalariats*	33.925	35.219	35.304	32.440	31.550	31.864
Evolució grandària	9,02	9,02	9,21	9,10	9,13	9,37

Personal ocupat	Comptes de cotització	%	Assalariats*	%
Fins a 50 treballadors	3.297	96,94	16.483	51,73
De 51 a 250 treballadors	94	2,76	9.720	30,50
De 251 i més treballadors	10	0,29	5.661	17,77
Total	3.401	100,00	31.864	100,00

Evolució comptes de cotització i assalariats*



Assalariats* i comptes de cotització per sector econòmic a l'Alt Penedès



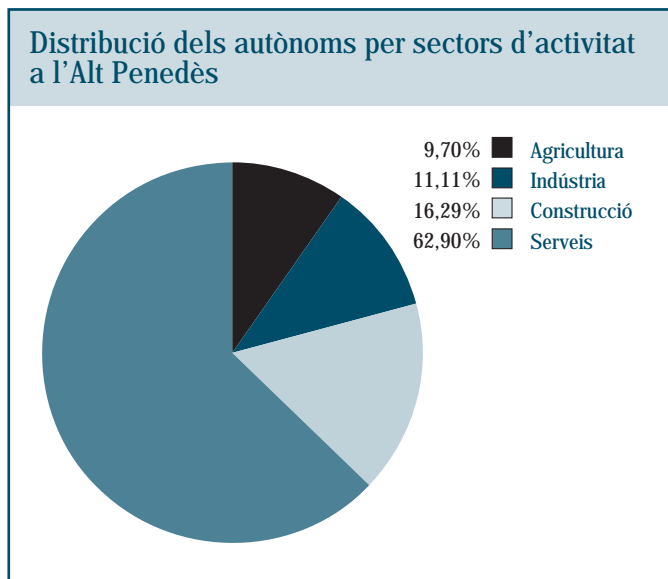
Sector econòmic	Agricultura	Indústria	Construcció	Serveis	Total
Assalariats*	146	11.347	1.705	18.666	31.864
%	0,46	35,61	5,35	58,58	100,00
Comptes de cotització	43	613	418	2.327	3.401
%	1,26	18,02	12,29	68,42	100,00

* Afiliats al Règim General de la Seguretat Social.

Autònoms a l'ALT PENEDEÈS

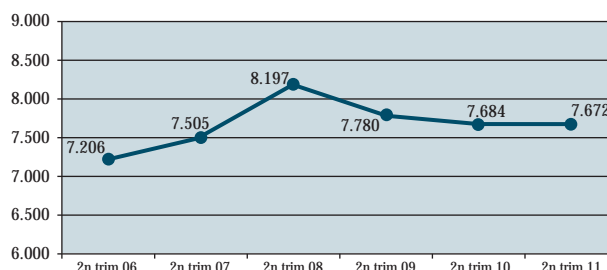
Evolució	2n trim. 2006	2n trim. 2007	2n trim. 2008	2n trim. 2009	2n trim. 2010	2n trim. 2011
Evolució autònoms	7.206	7.505	8.197	7.780	7.684	7.672

* A partir de gener de 2008 el règim especial agrari per compte propi s'integra en el règim especial de treballadors autònoms.



Autònoms per sectors		%
Agricultura	744	9,70
Indústria	852	11,11
Construcció	1.250	16,29
Serveis	4.826	62,90
Total	7.672	100,00

Evolució dels autònoms a l'Alt Penedès

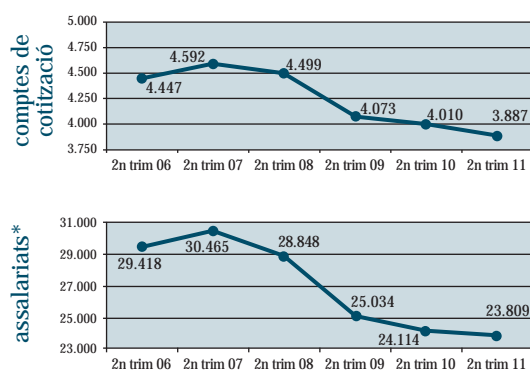


Comptes de cotització i assalariats* al GARRAF

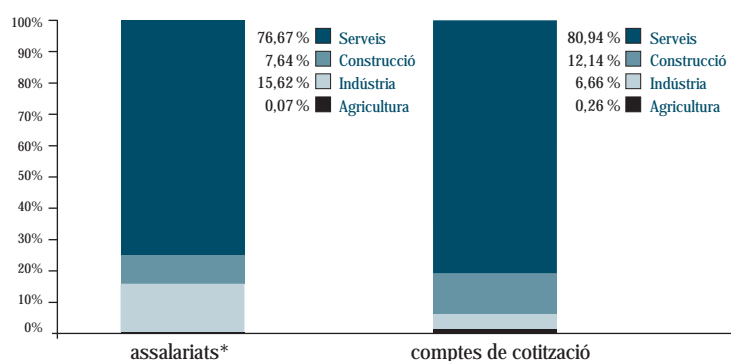
Evolució	2n trim. 2006	2n trim. 2007	2n trim. 2008	2n trim. 2009	2n trim. 2010	2n trim. 2011
Evolució dels comptes de cotització	4.447	4.592	4.499	4.073	4.010	3.887
Evolució dels assalariats*	29.418	30.465	28.848	25.034	24.114	23.809
Evolució grandària	6,62	6,63	6,41	6,15	6,01	6,13

Personal ocupat	Comptes de cotització	%	Assalariats*	%
Fins a 50 treballadors	3.825	98,40	15.060	63,25
De 51 a 250 treballadors	54	1,39	5.032	21,13
De 251 i més treballadors	8	0,21	3.717	15,61
Total	3.887	100,00	23.809	100,00

Evolució comptes de cotització i assalariats*



Assalariats* i comptes de cotització per sector econòmic al Garraf



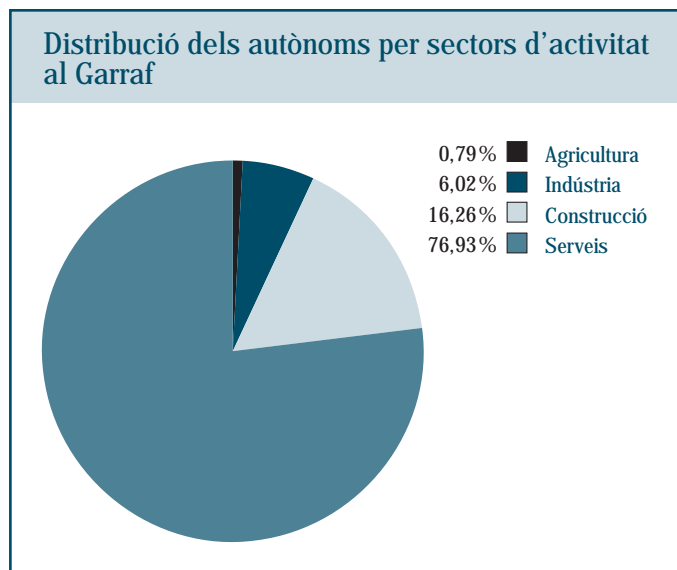
Sector econòmic	Agricultura	Indústria	Construcció	Serveis	Total
Assalariats*	16	3.718	1.820	18.255	23.809
%	0,07	15,62	7,64	76,67	100,00
Comptes de cotització	10	259	472	3.146	3.887
%	0,26	6,66	12,14	80,94	100,00

* Afiliats al Règim General de la Seguretat Social.

Autònoms al GARRAF

Evolució	2n trim. 2006	2n trim. 2007	2n trim. 2008	2n trim. 2009	2n trim. 2010	2n trim. 2011
Evolució autònoms	10.159	10.640	10.879	10.116	9.942	9.985

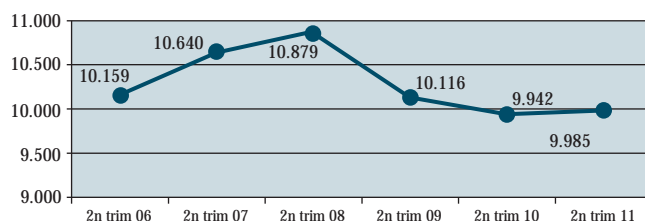
* A partir de gener de 2008 el règim especial agrari per compte propi s'integra en el règim especial de treballadors autònoms.



Autònoms per sectors

Sector	Quantitat	%
Agricultura	79	0,79
Indústria	601	6,02
Construcció	1.624	16,26
Serveis	7.681	76,93
Total	9.985	100,00

Evolució dels autònoms al Garraf



Atur per sexe i edat als municipis de l'ALT PENEDEÈS i el GARRAF

ALT PENEDEÈS, juny '11

Atur per edat i sexe	16-24 anys		25-34 anys		35-44 anys		45-54 anys		55 i més anys	
	Homes	Dones	Homes	Dones	Homes	Dones	Homes	Dones	Homes	Dones
Avinyonet del Penedès	5	2	15	13	21	24	20	11	7	8
Les Cabanyes	4	2	6	8	3	9	2	7	6	1
Castellet i la Gornal	10	4	23	18	12	22	24	20	15	22
Castellví de la Marca	6	7	11	20	13	13	7	11	11	7
Font-rubí	4	3	10	9	16	17	7	11	14	6
Gelida	17	11	58	60	64	81	66	56	39	39
La Granada	4	3	15	21	18	16	7	19	9	12
Mediona	4	7	17	25	37	25	20	12	13	7
Olèrdola	14	7	20	27	35	38	16	32	16	27
Olesa de Bonesvalls	5	4	12	9	16	23	11	17	13	6
Pacs del Penedès	3	1	5	6	5	7	4	9	12	4
El Pla del Penedès	3	2	7	8	11	14	6	8	2	6
Pontons	2	2	5	3	12	9	7	5	8	4
Puigdàlber	2	3	3	4	6	7	4	2	2	2
Sant Cugat Sesgarrigues	5	-	5	8	10	4	9	8	3	8
Sant Llorenç d'Hortons	8	5	11	23	13	20	17	18	12	15
Sant Martí Sarroca	9	15	23	35	21	27	7	23	14	16
Sant Pere de Riudebitlles	7	7	25	25	22	25	12	12	11	13
Sant Quintí de Mediona	9	7	28	19	36	32	16	26	9	15
Sant Sadurní d'Anoia	38	37	94	99	75	106	70	94	55	48
Santa Fe del Penedès	2	-	1	-	1	6	3	2	1	3
Santa Margarida i els Monjos	27	21	92	110	100	87	71	55	49	36
Subirats	9	4	12	17	17	26	15	20	14	16
Torrelavit	3	1	8	8	5	11	4	6	5	7
Torrelles de Foix	12	10	31	35	32	37	31	20	19	30
Vilafranca del Penedès	144	155	531	411	621	474	363	337	241	264
Vilobí del Penedès	2	-	4	6	4	8	8	2	4	5
Total Juny	358	320	1.072	1.027	1.226	1.168	827	843	604	627

Atur per edat i sexe	16-24 anys		25-34 anys		35-44 anys		45-54 anys		55 i més anys	
	Homes	Dones	Homes	Dones	Homes	Dones	Homes	Dones	Homes	Dones
Canyelles	19	10	39	37	58	67	45	34	38	38
Cubelles	55	44	127	163	165	198	101	134	106	108
Olivella	18	4	29	36	49	50	25	34	18	23
Sant Pere de Ribes	167	119	340	339	383	403	316	339	242	199
Sitges	38	18	154	139	176	216	178	186	146	129
Vilanova i la Geltrú	294	243	725	664	801	842	643	757	586	565
Total Juny	591	438	1.414	1.378	1.632	1.776	1.308	1.484	1.136	1.062

GARRAF, juny '11

Atur per nivell acadèmic a l'ALT PENEDEÈS i el GARRAF

Atur per nivell acadèmic	Sense estudis	Estudis primaris incomplets	Estudis primaris complets	Programes formació professional <small>Estudis secundaris</small>	Educació general <small>Estudis secundaris</small>	Tècnics professionals superiors <small>Estudis post-secdararis</small>	Universitaris primer cycle <small>Estudis post-secdararis</small>	Universitaris segon i tercer cycle <small>Estudis post-secdararis</small>	Altres Estudis post-secdararis
Avinyonet del Penedès	2	1	12	19	83	3	2	4	-
Les Cabanyes	-	-	8	3	31	4	2	-	-
Castellet i la Gornal	1	2	27	11	114	9	3	3	-
Castellví de la Marca	-	2	13	10	68	7	2	4	-
Font-rubí	3	8	13	12	48	3	3	7	-
Gelida	13	28	44	60	260	48	13	22	3
La Granada	1	5	13	13	69	11	7	5	-
Mediona	1	7	19	8	108	10	5	9	-
Olèrdola	1	11	20	26	147	14	7	6	-
Olesa de Bonesvalls	1	1	9	18	72	11	2	2	-
Pacs del Penedès	-	2	4	5	37	5	-	3	-
El Pla del Penedès	1	2	10	8	36	2	5	3	-
Pontons	-	2	6	5	38	5	-	-	1
Puigdàlber	-	1	5	2	21	1	1	4	-
Sant Cugat Sesgarrigues	-	4	6	7	38	4	-	1	-
Sant Llorenç d'Hortons	3	6	12	15	86	11	4	5	-
Sant Martí Sarroca	-	3	16	21	129	11	3	7	-
Sant Pere de Riudebitlles	2	10	22	13	99	5	4	4	-
Sant Quintí de Mediona	2	14	27	18	123	4	3	6	-
Sant Sadurn d'Anoia	1	34	75	78	455	40	16	17	-
Santa Fe del Penedès	-	-	2	4	13	-	-	-	-
Santa Margarida i els Monjos	9	47	96	44	401	31	13	6	1
Subirats	-	7	20	14	89	6	12	2	-
Torrelavit	-	-	6	6	41	2	1	2	-
Torrelles de Foix	-	15	22	20	182	7	2	9	-
Vilafranca del Penedès	28	210	613	254	2.101	137	79	116	3
Vilobí del Penedès	-	5	5	6	21	2	-	4	-
Total Juny	69	427	1.125	700	4.910	393	189	251	8

ALT PENEDEÈS, juny '11

Atur per nivell acadèmic	Sense estudis	Estudis primaris incomplets	Estudis primaris complets	Programes formació professional <small>Estudis secundaris</small>	Educació general <small>Estudis secundaris</small>	Tècnics professionals superiors <small>Estudis post-secdararis</small>	Universitaris primer cycle <small>Estudis post-secdararis</small>	Universitaris segon i tercer cycle <small>Estudis post-secdararis</small>	Altres Estudis post-secdararis
Canyelles	1	8	38	47	244	26	7	14	-
Cubelles	2	48	136	130	722	77	41	45	-
Olivella	-	16	25	34	172	22	8	9	-
Sant Pere de Ribes	16	194	338	221	1.763	125	69	117	4
Sitges	4	36	134	113	785	69	89	146	4
Vilanova i la Geltrú	39	392	873	473	3.564	300	174	304	1
Total Juny	62	694	1.544	1.018	7.250	619	388	635	9

GARRAF, juny '11

Atur per grup professional a l'ALT PENEDEÈS i el GARRAF

Atur per grup professional	Ocupacions militars	Directors i gerents	Professionals científics i intel·lectuals	Tècnics i professionals suport	Empleats d'oficina, comptables i administratius	Treballadors restauració, personals i venedors	Treballadors activitats agrícoles, ramaderes i pesqueres	Artesans, treballadors indústries i construcció	Operadors instal·lacions i màquines, i muntadors	Ocupacions elementals
Avinyonet del Penedès	1	3	4	6	17	16	1	23	9	46
Les Cabanyes	-	1	3	7	9	10	-	8	1	9
Castellet i la Gornal	-	2	6	23	18	28	1	32	18	42
Castellví de la Marca	-	-	6	6	14	18	2	14	12	34
Font-rubí	-	1	5	11	13	11	3	14	8	31
Gelida	-	12	25	57	61	86	3	65	25	157
La Granada	-	4	6	10	19	19	-	15	7	44
Mediona	-	1	16	15	19	23	-	33	21	39
Olèrdola	-	4	10	24	40	43	2	24	17	68
Olesa de Bonesvalls	-	5	3	11	11	25	1	17	11	32
Pacs del Penedès	-	1	3	11	4	8	-	9	5	15
El Pla del Penedès	-	2	3	7	9	15	3	7	5	16
Pontons	-	1	1	3	4	6	2	9	5	26
Puigdàlber	-	1	3	3	3	5	1	5	5	9
Sant Cugat Sesgarrigues	-	2	4	10	9	6	4	4	3	18
Sant Llorenç d'Hortons	-	5	8	16	16	19	3	13	16	46
Sant Martí Sarroca	-	4	8	14	33	24	1	25	14	67
Sant Pere de Riudebitlles	-	1	7	6	14	25	-	25	15	66
Sant Quintí de Mediona	-	1	7	11	23	30	2	20	18	85
Sant Sadurní d'Anoia	-	10	37	62	88	98	7	85	97	232
Santa Fe del Penedès	-	-	-	3	6	1	-	3	3	3
Santa Margarida i els Monjos	-	6	16	50	67	71	8	103	40	287
Subirats	-	1	13	19	20	21	2	15	20	39
Torrelavit	-	2	1	4	7	9	-	5	9	21
Torrelles de Foix	-	-	9	7	21	52	2	53	24	89
Vilafranca del Penedès	-	32	159	236	371	534	36	518	207	1.448
Vilobí del Penedès	-	-	3	3	8	5	-	5	6	13
Total Juny	1	102	366	635	924	1.208	84	1.149	621	2.982

Nota: nova Classificació Catalana d'Ocupacions 2011 (CCO-2011). Dades no comparables amb anys anteriors

Atur per grup professional	Ocupacions militars	Directors i gerents	Professionals científics i intel·lectuals	Tècnics i professionals suport	Empleats d'oficina, comptables i administratius	Treballadors restauració, personals i venedors	Treballadors activitats agrícoles, ramaderes i pesqueres	Artesans, treballadors indústries i construcció	Operadors instal·lacions i màquines, i muntadors	Ocupacions elementals
Canyelles	-	10	16	28	45	88	2	87	24	85
Cubelles	-	26	61	119	202	266	7	187	80	253
Olivella	1	13	11	28	38	66	3	50	24	52
Sant Pere de Ribes	-	52	140	237	319	615	39	569	194	682
Sitges	-	56	165	209	211	335	11	129	65	199
Vilanova i la Geltrú	-	89	336	557	756	1.346	66	1.049	387	1.534
Total Juny	1	246	729	1.178	1.571	2.716	128	2.071	774	2.805

Nota: nova Classificació Catalana d'Ocupacions 2011 (CCO-2011). Dades no comparables amb anys anteriors

ALT PENEDEÈS, juny '11

GARRAF, juny '11

Atur per sector econòmic i taxa d'atur registrat, a l'ALT PENEDEÈS i el GARRAF

Atur per sector econòmic	Agricultura	Indústria	Construcció	Serveis	Sense ocupació anterior	Taxa d'atur registrat (%)
Avinyonet del Penedès	7	27	18	65	9	14,70%
Les Cabanyes	1	4	5	35	3	9,88%
Castellet i la Gornal	1	33	31	100	5	14,62%
Castellví de la Marca	9	29	11	56	1	12,99%
Font-rubí	9	20	16	47	5	13,76%
Gelida	8	100	71	280	32	12,88%
La Granada	3	34	12	66	9	11,72%
Mediona	9	31	24	92	11	13,99%
Olèrdola	8	51	18	140	15	12,41%
Olesa de Bonesvalls	3	30	21	57	5	12,37%
Pacs del Penedès	4	17	3	31	1	11,94%
El Pla del Penedès	3	19	6	36	3	11,92%
Pontons	7	10	7	30	3	19,26%
Puigdàlber	1	7	5	22	-	12,46%
Sant Cugat Sesgarrigues	6	10	7	35	2	12,32%
Sant Llorenç d'Hortons	6	25	12	88	11	10,88%
Sant Martí Sarroca	12	40	19	108	11	11,82%
Sant Pere de Riudebitlles	7	47	24	72	9	13,54%
Sant Quintí de Mediona	9	49	30	94	15	18,31%
Sant Sadurní d'Anoia	43	191	48	377	57	11,09%
Santa Fe del Penedès	-	9	4	5	1	9,50%
Santa Margarida i els Monjos	44	175	86	301	42	17,12%
Subirats	4	42	14	81	9	9,78%
Torrelavit	1	23	5	28	1	7,72%
Torrelles de Foix	18	56	35	128	20	20,09%
Vilafranca del Penedès	241	668	499	1.908	225	17,37%
Vilobí del Penedès	5	9	7	19	3	7,36%
Total Juny	469	1.756	1.038	4.301	508	14,64%

CCAIE 2009

Atur per sector econòmic	Agricultura	Indústria	Construcció	Serveis	Sense ocupació anterior	Taxa d'atur registrat (%)
Canyelles	5	61	75	231	13	16,70%
Cubelles	6	139	210	789	57	15,67%
Olivella	-	35	31	202	18	14,76%
Sant Pere de Ribes	46	337	599	1.695	170	18,10%
Sitges	3	139	151	1.034	53	9,00%
Vilanova i la Geltrú	50	832	1.167	3.719	352	17,37%
Total Juny	110	1.543	2.233	7.670	663	15,62%

CCAIE 2009

ALT PENEDEÈS, juny '11

GARRAF, juny '11

Contractació per mes d'inici i sectors econòmics a l'ALT PENEDEÈS i el GARRAF

Contractació per mes d'inici, 2n trimestre '11	Abril	Maig	Juny	Total	Contractació per sectors econòmics			
					Agricultura	Indústria	Construcció	Serveis
Avinyonet del Penedès	103	51	31	185	53	17	21	94
Les Cabanyes	7	20	12	39	9	-	1	29
Castellet i la Gornal	16	37	36	89	20	30	6	33
Castellví de la Marca	12	53	19	84	58	7	4	15
Font-rubí	26	70	25	121	74	6	16	25
Gelida	49	84	59	192	35	18	17	122
La Granada	70	55	36	161	25	8	7	121
Mediona	89	115	125	329	34	15	4	276
Olèrdola	164	280	239	683	49	217	15	402
Olesa de Bonesvalls	10	13	17	40	-	13	9	18
Pacs del Penedès	42	74	46	162	10	56	8	88
El Pla del Penedès	15	64	5	84	34	4	5	41
Pontons	6	19	4	29	10	-	-	19
Puigdàlber	7	40	14	61	23	4	1	33
Sant Cugat Sesgarrigues	58	51	65	174	7	20	4	143
Sant Llorenç d'Hortons	36	58	70	164	13	18	4	129
Sant Martí Sarroca	71	142	60	273	142	33	19	79
Sant Pere de Riudebitlles	34	28	32	94	6	16	7	65
Sant Quintí de Mediona	17	28	16	61	13	34	5	9
Sant Sadurní d'Anoia	184	439	274	897	93	78	42	684
Santa Fe del Penedès	2	4	-	6	1	2	1	2
Santa Margarida i els Monjos	228	253	272	753	27	100	18	608
Subirats	81	137	95	313	130	18	10	155
Torrelavit	45	54	47	146	31	27	3	85
Torrelles de Foix	33	98	41	172	39	1	17	115
Vilafranca del Penedès	637	707	726	2.070	50	124	134	1.762
Vilobí del Penedès	23	80	34	137	58	12	10	57
Total trimestre	2.065	3.054	2.400	7.519	1.044	878	388	5.209

ALT PENEDEÈS, 2n trimestre '11

Contractació per mes d'inici, 2n trimestre '11	Abril	Maig	Juny	Total	Contractació per sectors econòmics			
					Agricultura	Indústria	Construcció	Serveis
Canyelles	29	42	54	125	-	13	33	79
Cubelles	149	177	237	563	-	15	38	510
Olivella	12	7	8	27	1	1	7	18
Sant Pere de Ribes	394	445	399	1.238	8	28	103	1.099
Sitges	713	761	847	2.321	2	16	66	2.237
Vilanova i la Geltrú	1.637	1.970	2.023	5.630	15	212	246	5.157
Total trimestre	2.934	3.402	3.568	9.904	26	285	493	9.100

GARRAF, 2n trim. '11

Contractació per edats i per sexes a l'ALT PENEDEÈS i el GARRAF

Contractació per sexes 2n trim'11	Homes	Dones	Total	Contractació per edats 2n trim'11				
				Menor de 20 anys	De 20 a 24 anys	De 25 a 29 anys	De 30 a 44 anys	Major de 44 anys
Avinyonet del Penedès	132	53	185	4	28	33	97	23
Les Cabanyes	27	12	39	2	2	4	23	8
Castellet i la Gornal	61	28	89	2	9	14	43	21
Castellví de la Marca	73	11	84	3	8	13	43	17
Font-rubí	101	20	121	6	12	20	50	33
Gelida	128	64	192	10	33	47	63	39
La Granada	94	67	161	3	20	43	82	13
Mediona	261	68	329	8	58	55	153	55
Olèrdola	452	231	683	15	69	103	369	127
Olesa de Bonesvalls	23	17	40	3	2	6	18	11
Pacs del Penedès	112	50	162	9	17	27	82	27
El Pla del Penedès	45	39	84	5	8	10	48	13
Pontons	17	12	29	-	7	7	14	1
Puigdàlber	32	29	61	2	14	11	17	17
Sant Cugat Sesgarrigues	122	52	174	11	39	34	72	18
Sant Llorenç d'Hortons	134	30	164	13	38	27	61	25
Sant Martí Sarroca	190	83	273	13	50	30	116	64
Sant Pere de Riudebitlles	58	36	94	8	21	15	30	20
Sant Quintí de Mediona	37	24	61	1	5	16	28	11
Sant Sadurní d'Anoia	657	240	897	44	164	150	406	133
Santa Fe del Penedès	6	-	6	-	1	1	4	-
Santa Margarida i els Monjos	499	254	753	21	100	141	383	108
Subirats	262	51	313	10	45	40	145	73
Torrelavit	119	27	146	5	14	29	63	35
Torrelles de Foix	130	42	172	10	27	43	78	14
Vilafranca del Penedès	986	1.084	2.070	138	415	374	821	322
Vilobí del Penedès	120	17	137	7	16	21	72	21
Total trimestre	4.878	2.641	7.519	353	1.222	1.314	3.381	1.249

ALT PENEDEÈS, 2n trimestre '11

Contractació per sexes 2n trim'11	Homes	Dones	Total	Contractació per edats 2n trim'11				
				Menor de 20 anys	De 20 a 24 anys	De 25 a 29 anys	De 30 a 44 anys	Major de 44 anys
Canyelles	70	55	125	5	15	28	60	17
Cubelles	284	279	563	50	167	75	201	70
Olivella	20	7	27	1	4	5	10	7
Sant Pere de Ribes	510	728	1.238	64	241	174	506	253
Sitges	1.117	1.204	2.321	118	506	405	839	453
Vilanova i la Geltrú	3.014	2.616	5.630	153	819	836	2.506	1.316
Total trimestre	5.015	4.889	9.904	391	1.752	1.523	4.122	2.116

GARRAF, 1r trim.'11

Contractació per tipus de contractes a l'ALT PENEDÈS i el GARRAF

Contractació per tipus de contracte 2n trim'11	Obra i servei	Circ. producció	Interinitat	Formació	Pràctiques	Relleu	Jubilació parcial	Altres contr. temporals	Indefinits
Avinyonet del Penedès	78	22	70	1	-	-	-	-	14
Les Cabanyes	17	11	4	-	-	-	-	2	5
Castellet i la Gornal	28	45	6	-	-	2	2	-	6
Castellví de la Marca	61	16	2	-	-	-	-	-	5
Font-rubí	82	26	3	-	-	-	1	-	9
Gelida	101	51	23	-	-	-	1	-	16
La Granada	74	70	5	1	-	-	-	-	11
Mediona	52	258	3	-	-	3	2	-	11
Olèrdola	148	308	164	1	1	-	2	3	56
Olesa de Bonesvalls	13	23	3	-	-	-	-	-	1
Pacs del Penedès	23	78	34	-	-	1	1	-	25
El Pla del Penedès	62	15	5	-	-	-	-	-	2
Pontons	23	2	-	-	-	-	-	-	4
Puigdàlber	23	25	9	-	-	-	-	-	4
Sant Cugat Sesgarrigues	73	56	30	-	1	-	-	-	14
Sant Llorenç d'Hortons	110	37	8	-	1	-	-	-	8
Sant Martí Sarroca	200	60	1	-	1	-	-	-	11
Sant Pere de Riudebitlles	51	31	2	-	-	-	-	-	10
Sant Quintí de Mediona	22	15	4	-	-	-	-	-	20
Sant Sadurn d'Anoia	454	187	139	1	1	4	5	1	105
Santa Fe del Penedès	2	3	-	-	-	-	-	-	1
Santa Margarida i els Monjos	129	482	75	10	1	2	8	1	45
Subirats	219	64	9	-	-	-	-	-	21
Torrelavit	65	37	4	-	1	4	4	-	31
Torrelles de Foix	52	110	3	-	-	-	-	-	7
Vilafranca del Penedès	542	668	508	54	3	4	6	7	278
Vilobí del Penedès	124	7	1	-	-	-	-	-	5
Total trimestre	2.828	2.707	1.115	68	10	20	32	14	725

ALT PENEDÈS, 2n trimestre '11

Contractació per tipus de contracte 2n trim'11	Obra i servei	Circ. producció	Interinitat	Formació	Pràctiques	Relleu	Jubilació parcial	Altres contr. temporals	Indefinits
Canyelles	51	45	21	-	-	-	-	1	7
Cubelles	218	214	37	2	-	1	1	-	90
Olivella	16	7	-	-	-	-	-	1	3
Sant Pere de Ribes	243	319	538	32	-	-	-	3	103
Sitges	595	1.389	99	23	-	1	2	4	208
Vilanova i la Geltrú	1.808	2.766	713	3	3	7	5	5	320
Total trimestre	2.931	4.740	1.408	60	3	9	8	14	731

GARRAF, 2n trim. '11

Comptes de cotització i assalariats* per sector econòmic a l'ALT PENEDEÈS i el GARRAF

Afiliats per sectors econòmics	Agricultura	Indústria	Construcció	Serveis	Total	Comptes de cotització
Avinyonet del Penedès	8	130	24	126	288	59
Les Cabanyes	-	32	6	82	120	28
Castellet i la Gornal	-	914	31	99	1.044	47
Castellví de la Marca	5	148	57	77	287	48
Font-rubí	5	95	52	81	233	60
Gelida	-	458	31	854	1.343	121
La Granada	3	151	18	132	304	62
Mediona	-	226	39	147	412	37
Olèrdola	3	1.261	71	1.506	2.841	221
Olesa de Bonesvalls	-	92	15	85	192	33
Pacs del Penedès	-	356	65	502	923	43
El Pla del Penedès	1	34	8	102	145	45
Pontons	1	-	8	23	32	7
Puigdàlber	-	17	2	13	32	9
Sant Cugat Sesgarrigues	-	317	26	174	517	61
Sant Llorenç d'Hortons	4	197	22	368	591	80
Sant Martí Sarroca	-	45	59	150	254	76
Sant Pere de Riudebitlles	-	371	74	102	547	68
Sant Quintí de Mediona	-	144	40	84	268	48
Sant Sadurní d'Anoia	60	2.056	209	2.563	4.888	432
Santa Fe del Penedès	1	39	5	18	63	11
Santa Margarida i els Monjos	10	1.789	84	719	2.602	177
Subirats	14	255	55	635	959	118
Torrelavit	-	166	25	100	291	33
Torrelles de Foix	1	105	30	101	237	40
Vilafranca del Penedès	20	1.807	605	9.760	12.192	1.398
Vilobí del Penedès	10	142	44	63	259	39
Total Trimestre	146	11.347	1.705	18.666	31.864	3.401

ALT PENEDEÈS, 2n trimestre '11

Afiliats per sectors econòmics	Agricultura	Indústria	Construcció	Serveis	Total	Comptes de cotització
Canyelles	1	60	68	196	325	65
Cubelles	1	63	134	776	974	261
Olivella	-	6	15	92	113	38
Sant Pere de Ribes	7	401	379	3.456	4.243	595
Sitges	1	141	253	5.119	5.514	1.081
Vilanova i la Geltrú	6	3.047	971	8.616	12.640	1.847
Total Trimestre	16	3.718	1.820	18.255	23.809	3.887

GARRAF, 2n trim. '11

* Afiliats al Règim General de la Seguretat Social.

Autònoms per sectors econòmics a l'ALT PENEDEÈS i el GARRAF

Autònoms per sectors econòmics	Agricultura	Indústria	Construcció	Serveis	Total
Avinyonet del Penedès	45	14	19	79	157
Les Cabanyes	5	7	8	42	62
Castellet i la Gornal	27	7	34	88	156
Castellví de la Marca	51	19	27	71	168
Font-rubí	65	26	37	62	190
Gelida	10	57	70	292	429
La Granada	16	25	27	94	162
Mediona	16	12	29	73	130
Olèrdola	28	37	44	195	304
Olesa de Bonesvalls	3	9	62	105	179
Pacs del Penedès	3	14	16	55	88
El Pla del Penedès	23	9	14	43	89
Pontons	12	4	8	17	41
Puigdàlber	7	5	5	29	46
Sant Cugat Sesgarrigues	13	10	23	46	92
Sant Llorenç d'Hortons	18	17	29	117	181
Sant Martí Sarroca	87	32	57	171	347
Sant Pere de Riudebitlles	6	29	33	133	201
Sant Quintí de Mediona	14	26	43	89	172
Sant Sadurní d'Anoia	38	136	113	549	836
Santa Fe del Penedès	2	2	13	16	33
Santa Margarida i els Monjos	31	28	70	232	361
Subirats	55	37	55	181	328
Torrelavit	25	14	25	60	124
Torrelles de Foix	29	14	33	82	158
Vilafranca del Penedès	85	246	332	1.849	2.512
Vilobí del Penedès	30	16	24	56	126
Total Trimestre	744	852	1.250	4.826	7.672

ALT PENEDEÈS, 2n trimestre '11

Autònoms per sectors econòmics	Agricultura	Indústria	Construcció	Serveis	Total
Canyelles	1	27	81	231	340
Cubelles	3	61	191	656	911
Olivella	4	16	56	207	283
Sant Pere de Ribes	17	157	440	1.513	2.127
Sitges	9	106	266	2.068	2.449
Vilanova i la Geltrú	45	234	590	3.006	3.875
Total Trimestre	79	601	1.624	7.681	9.985

GARRAF, 2n trim. '11

Indicadors sectorials a l'ALT PENEDEÈS i el GARRAF

	Indicadors	ALT PENEDEÈS		GARRAF	
		2n trimestre 2011	% variació 2n trim. 11/ 2n trim. 10	2n trimestre 2011	% variació 2n trim. 11/ 2n trim. 10
Activitat econòmica general	Comptes de cotització	3.401	-1,59	3.887	-3,07
	Assalariats	31.864	1,00	23.809	-1,26
	Autònoms	7.672	-0,16	9.985	0,43
	Aturats (juny)	8.072	1,82	12.219	5,86
	Taxa d'atur (%) (juny)	14,64	-	15,62	-
	Contractació	7.519	6,83	9.904	1,28
	ERO's	18	80,00	13	62,50
	Treballadors afectats ERO	174	64,15	184	124,39
	Sinistralitat laboral	382	6,11	297	-14,41
	AGRICULTURA				
Comptes de cotització	43	-2,27	10	66,67	
Assalariats	146	-4,58	16	23,08	
Autònoms	744	-4,00	79	-9,20	
Aturats (juny)	469	35,55	110	39,24	
Contractació	1.044	7,19	26	-29,73	
ERO's	-	-	-	-	
Treballadors afectats ERO	-	-	-	-	
Sinistralitat laboral	16	23,08	14	-6,67	
INDÚSTRIA					
Comptes de cotització	613	-3,62	259	-5,13	
Assalariats	11.347	0,34	3.718	-2,21	
Autònoms	852	0,95	601	-2,12	
Aturats (juny)	1.756	1,97	1.543	-1,03	
Contractació	878	13,00	285	-35,23	
ERO's	9	28,57	3	50,00	
Treballadors afectats ERO	122	56,41	21	31,25	
Sinistralitat laboral	160	-1,23	71	-21,98	
CONSTRUCCIÓ					
Comptes de cotització	418	-2,56	472	-14,65	
Assalariats	1.705	-5,38	1.820	-24,86	
Autònoms	1.250	-4,51	1.624	-4,97	
Aturats (juny)	1.038	-10,44	2.233	-0,80	
Contractació	388	-15,84	493	-37,44	
ERO's	4	-	5	150,00	
Treballadors afectats ERO	29	-	100	334,78	
Sinistralitat laboral	32	-8,57	48	-4,00	
SERVEIS					
Comptes de cotització	2.327	-0,85	3.146	-1,01	
Assalariats	18.666	2,08	18.255	2,11	
Autònoms	4.826	1,47	7.681	1,98	
Aturats (juny)	4.301	11,14	7.670	10,61	
Contractació	5.209	7,94	9.100	6,88	
ERO's	5	66,67	5	25,00	
Treballadors afectats ERO	23	-17,86	63	46,51	
Sinistralitat laboral	174	16,00	164	-14,14	
Sectors d'activitat					

2n trimestre '11

MANCOMUNITAT PENEDÈS-GARRAF

Servei d'iniciatives econòmiques

MANCOMUNITAT PENEDÈS-GARRAF
Servei d'Iniciatives Econòmiques
Unió, 81-87, 2a planta (C.F.O. la Paperera)
08800 Vilanova i la Geltrú
Tel. i Fax: 93 814 01 89

MANCOMUNITAT PENEDÈS-GARRAF
Servei d'Iniciatives Econòmiques
Plaça Penedès, 3, 2a planta
08720 Vilafranca del Penedès
Tel. i Fax: 93 817 24 23



Diputació
Barcelona
xarxa de municipis

Unió Europea
Fons Social Europeu



mancomunitat
PENEDÈS | GARRAF