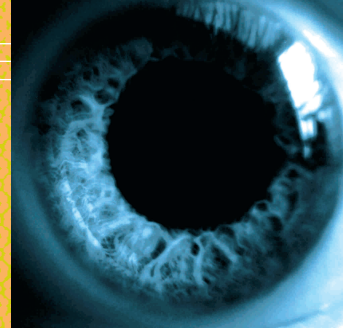


Observatori de la

immigració

Alt Penedès - Garraf



2n trimestre 2013



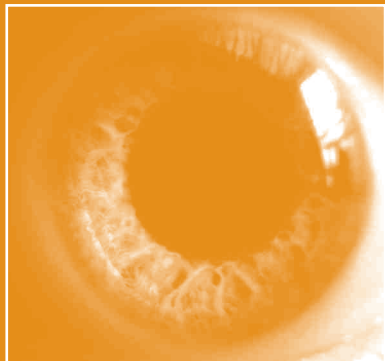
MANCOMUNITAT PENEDÈS-GARRAF
Servei d'iniciatives econòmiques

Índex

Contractació registrada a estrangers 3
2n trimestre de 2013

Atur registrat a estrangers 8
2n trimestre de 2013

MANCOMUNITAT PENEDÈS-GARRAF
SERVEI D'INICIATIVES ECONÒMIQUES



Contractació registrada a estrangers

2n trimestre de 2013

OBSERVATORI DE LA IMMIGRACIÓ



Contractació registrada a estrangers

TRETS CARACTERÍSTICS A L'ALT PENEDEÈS

> En el segon trimestre, la contractació realitzada a persones estrangeres representa el 22% del total de contractes. Així, se n'han realitzat 1.531, 187 menys (-11%) que en el mateix període de 2012. Cal esmentar que durant el maig s'ha formalitzat el 52% dels contractes del trimestre.

> El perfil del contractat correspon a un home (77%), mentre que per edat beneficia especialment les persones d'entre 30 i 44 anys (56%). Per la seva banda, els menors de 30 anys han formalitzat el 24% dels nous

contractes.

> Els serveis i l'agricultura són els sectors econòmics amb un major dinamisme contractual al llarg del trimestre, amb un 49% i un 41% del total, respectivament.

> Per altra banda, la taxa de temporalitat de la contractació estrangera es situa en el 90% i, per tant, els contractes indefinits suposen el 10% del total. Pel que fa a la seva durada, el 14% són fins a un mes i un 62% són de caràcter indeterminat.

TRETS CARACTERÍSTICS AL GARRAF

> El 19% dels contractes formalitzats durant el segon trimestre de 2013 pertanyen a persones estrangeres. En total, s'han realitzat 1.603 contractes a estrangers, 541 menys (-25%) que en el mateix trimestre de 2012.

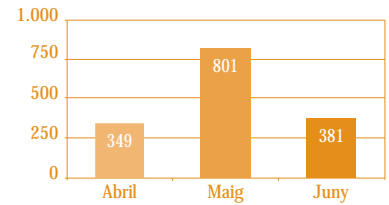
> El perfil del contractat correspon a un home (53%) i, per edat, afavoreix principalment les persones d'entre 30 i 44 anys (53%). Així mateix, els estrangers menors de 30 anys es veuen afavorits pel 31% de la contractació.

> El serveis (94%) és el sector econòmic que ha generat un major volum de contractes. Per la seva banda, la construcció i la indústria n'han formalitzat el 3% cadascú, i l'agricultura l'1%.

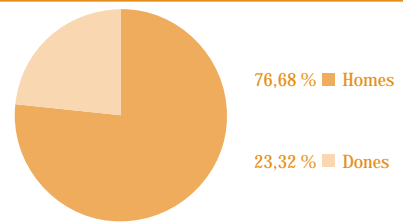
> La taxa de temporalitat es situa en el 87% i, per tant, la contractació indefinida és del 13%. En aquest sentit, el 40% dels contractes no supera el mes de durada.

Contractes registrats per nombre, sexe i edat

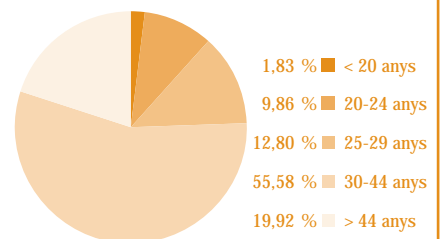
Nombre contractes	Abril	Maig	Juny	TOTAL
Nombre	349	801	381	1.531
%	22,80	52,32	24,89	100,00



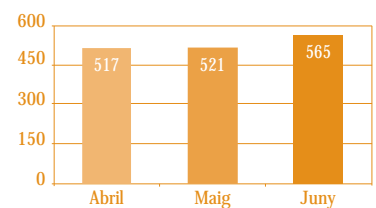
Sexe	Abril	Maig	Juny	TOTAL	% S/contractes
Homes	239	670	265	1.174	76,68
Dones	110	131	116	357	23,32
TOTAL	349	801	381	1.531	100,00



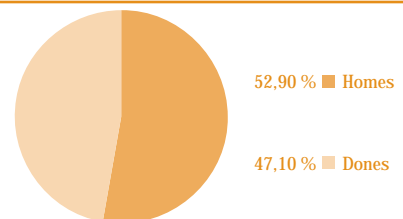
Edat	Abril	Maig	Juny	TOTAL	% S/contractes
< 20 anys	7	12	9	28	1,83
20-24 anys	40	74	37	151	9,86
25-29 anys	44	105	47	196	12,80
30-44 anys	204	434	213	851	55,58
> 44 anys	54	176	75	305	19,92
TOTAL	349	801	381	1.531	100,00



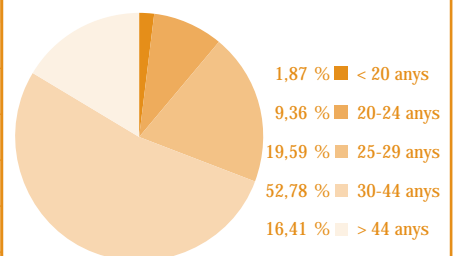
Nombre contractes	Abril	Maig	Juny	TOTAL
Nombre	517	521	565	1.603
%	32,25	32,50	35,25	100,00



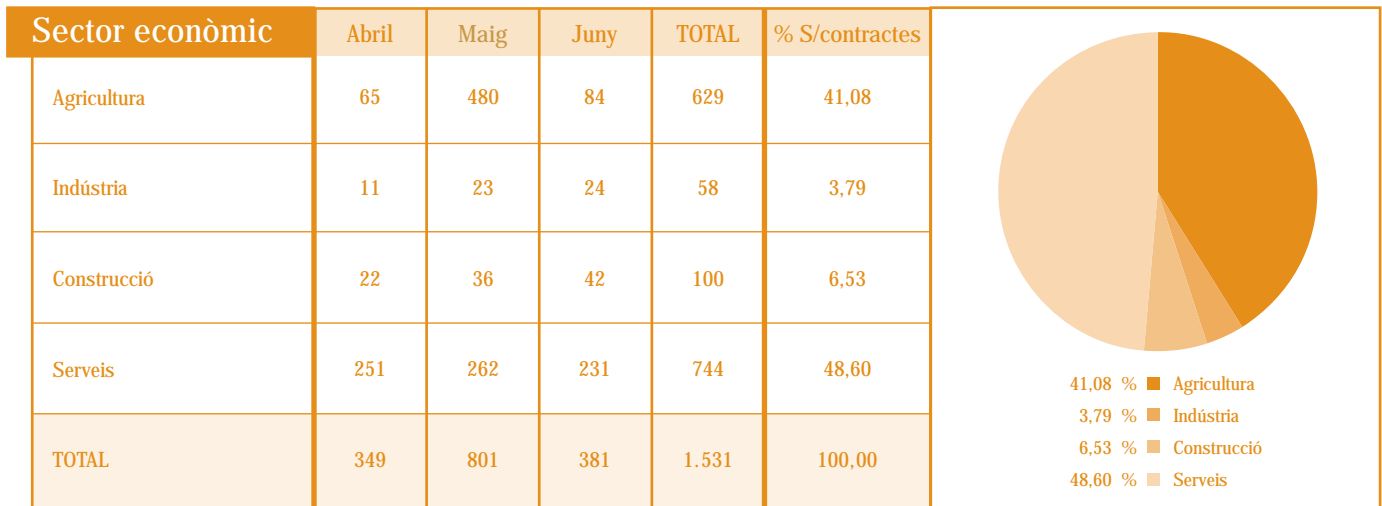
Sexe	Abril	Maig	Juny	TOTAL	% S/contractes
Homes	270	282	296	848	52,90
Dones	247	239	269	755	47,10
TOTAL	517	521	565	1.603	100,00



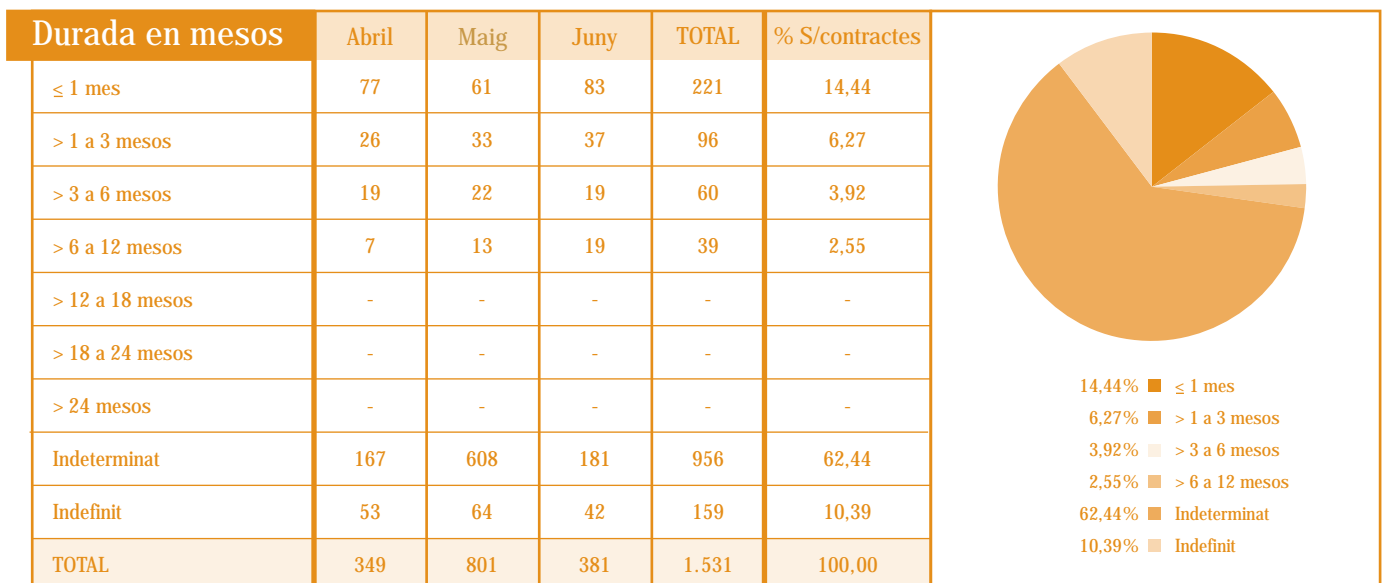
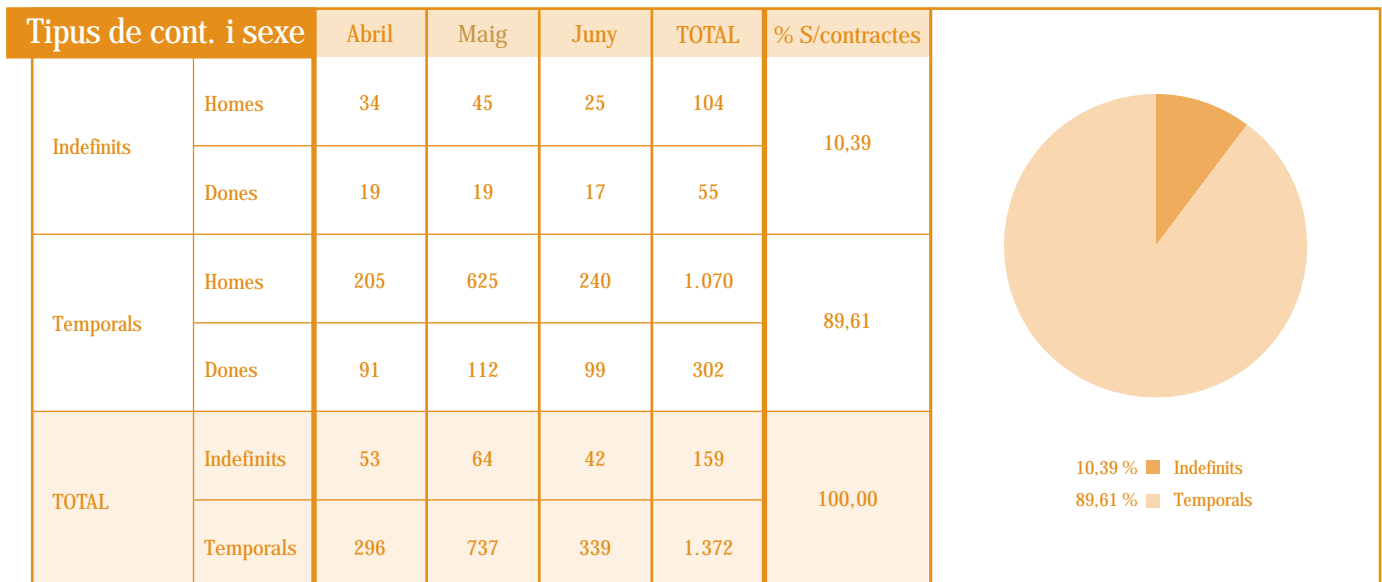
Edat	Abril	Maig	Juny	TOTAL	% S/contractes
< 20 anys	14	9	7	30	1,87
20-24 anys	45	46	59	150	9,36
25-29 anys	114	90	110	314	19,59
30-44 anys	255	288	303	846	52,78
> 44 anys	89	88	86	263	16,41
TOTAL	517	521	565	1.603	100,00



Contractes registrats per sector econòmic, tipus de contracte i sexe, i per durada

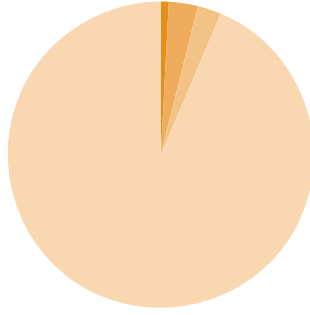


CCAE 2009



Contractes registrats per sector econòmic, tipus de contracte i sexe, i per durada

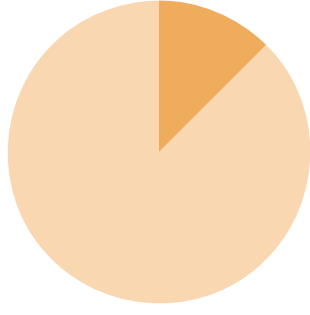
Sector econòmic	Abril	Maig	Juny	TOTAL	% S/contractes
Agricultura	6	2	4	12	0,75
Indústria	11	18	20	49	3,06
Construcció	16	17	10	43	2,68
Serveis	484	484	531	1.499	93,51
TOTAL	517	521	565	1.603	100,00



0,75 % Agricultura
3,06 % Indústria
2,68 % Construcció
93,51 % Serveis

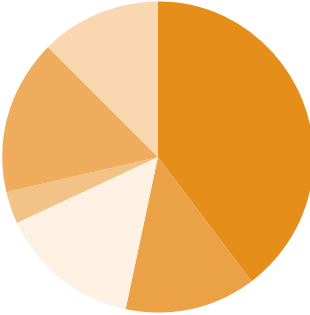
CCAEE 2009

Tipus de cont. i sexe		Abril	Maig	Juny	TOTAL	% S/contractes
Indefinitos	Homes	39	38	21	98	12,60
	Dones	24	45	35	104	
Temporals	Homes	231	244	275	750	87,40
	Dones	223	194	234	651	
TOTAL	Indefinitos	63	83	56	202	100,00
	Temporals	454	438	509	1.401	

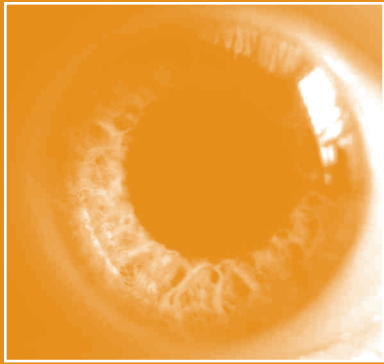


12,60 % Indefinitos
87,40 % Temporals

Durada en mesos	Abril	Maig	Juny	TOTAL	% S/contractes
≤ 1 mes	218	199	221	638	39,80
> 1 a 3 mesos	65	57	94	216	13,47
> 3 a 6 mesos	60	82	93	235	14,66
> 6 a 12 mesos	22	21	14	57	3,56
> 12 a 18 mesos	-	-	-	-	-
> 18 a 24 mesos	-	-	-	-	-
> 24 mesos	-	-	-	-	-
Indeterminat	89	79	87	255	15,91
Indefinit	63	83	56	202	12,60
TOTAL	517	521	565	1.603	100,00



39,80% ≤ 1 mes
13,47% > 1 a 3 mesos
14,66% > 3 a 6 mesos
3,56% > 6 a 12 mesos
15,91% Indeterminat
12,60% Indefinit



Atur registrat a estrangers

2n trimestre de 2013

OBSERVATORI DE LA IMMIGRACIÓ



Atur registrat a estrangers

TRETS CARACTERÍSTICS A L'ALT PENEDEÈS

> Es registren 1.872 desocupats estrangers al juny, 196 persones menys (-9%) que al mateix mes de l'any anterior. Del total d'aturats a la comarca, el 21% són estrangers. L'atur ha disminuït en 154 persones (-8%) des de l'inici del trimestre.

> El perfil del desocupat correspon a un home (63%) i les persones més afectades es situen en les franges d'edat d'entre els 25 i els 39 anys (46%) i d'entre els 40 i 54 anys (39%). Pel que fa al nivell formatiu, el 96% disposa, com a màxim, de l'educació obligatòria.

> La distribució dels parats estrangers en els sectors econòmics és la següent: serveis (37%), agricultura (20%), construcció (17%), sense ocupació anterior (16%) i indústria (9%).

> A nivell sectorial, l'únic increment interanual de l'atur es produeix a l'agricultura amb 20 parats més (+6%). A la resta de sectors baixa la desocupació en el darrer any. Hi ha 40 parats menys (-11%) en el col·lectiu dels sense ocupació anterior, 52 menys a la indústria (-24%), 57 menys als serveis (-7%) i 67 menys a la construcció (-17%).

TRETS CARACTERÍSTICS AL GARRAF

> El 14% dels parats de la comarca al juny són estrangers. Concretament, hi ha 1.864 desocupats, 294 persones menys (-14%) que dotze mesos enrere. L'atur ha disminuït en 288 persones (-13%) des de l'inici del trimestre.

> El perfil de l'aturat estranger correspon a un home (55%) en termes de gènere, mentre que per edat les persones més afectades tenen entre 25 i 39 anys (45%) i entre 40 i 54 anys (39%). La desocupació afecta sobretot les persones amb una formació acadèmica inferior o equivalent a l'educació obligatòria (90%).

Així mateix, és destacable que el 6% tingui titulació universitària.

> El sector econòmic que concentra un major nombre de desocupats és el dels serveis (60%), seguit pel de la construcció (18%), el dels sense ocupació anterior (11%), el de la indústria (8%) i el de l'agricultura (3%).

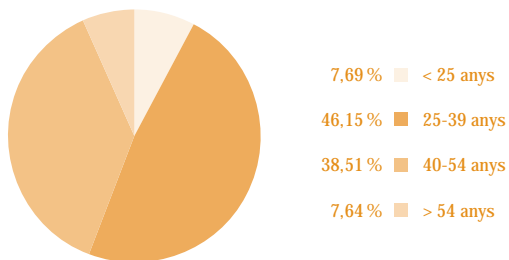
> Al juny, cal esmentar la disminució interanual de l'atur de 165 persones (-13%) del sector serveis i de 113 parats (-25%) de la construcció.

Nombre d'aturats registrats per sexe i per edat

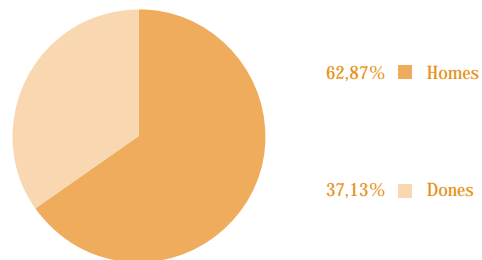
Edat	Abril	Maig	Juny	% S/aturats (juny)
< 25 anys	151	134	144	7,69
25-39 anys	963	877	864	46,15
40-54 anys	762	695	721	38,51
> 54 anys	140	134	143	7,64
TOTAL	2.016	1.840	1.872	100,00

Sexe	Abril	Maig	Juny	% S/aturats (juny)
Homes	1.292	1.131	1.177	62,87
Dones	724	709	695	37,13
TOTAL	2.016	1.840	1.872	100,00

Edat



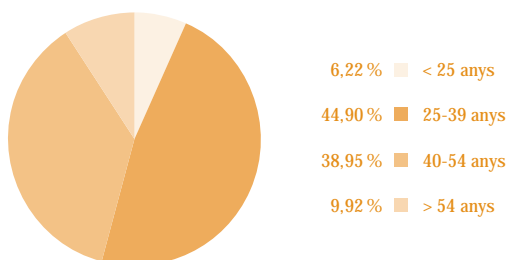
Sexe



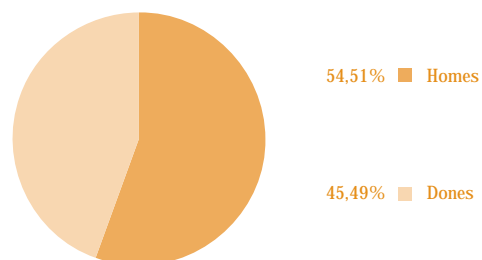
Edat	Abril	Maig	Juny	% S/aturats (juny)
< 25 anys	129	128	116	6,22
25-39 anys	967	920	837	44,90
40-54 anys	807	767	726	38,95
> 54 anys	191	190	185	9,92
TOTAL	2.094	2.005	1.864	100,00

Sexe	Abril	Maig	Juny	% S/aturats (juny)
Homes	1.159	1.089	1.016	54,51
Dones	935	916	848	45,49
TOTAL	2.094	2.005	1.864	100,00

Edat



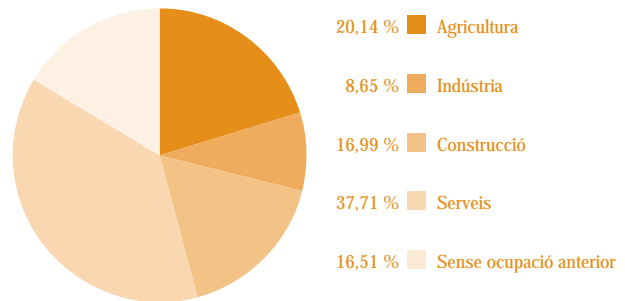
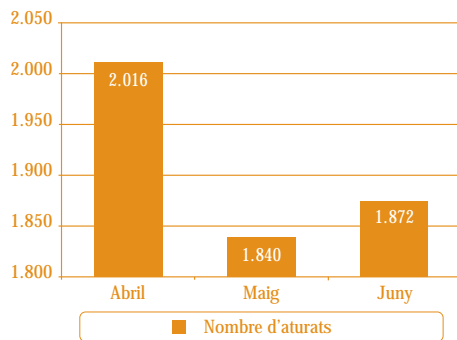
Sexe



Nombre d'aturats registrats per sector econòmic

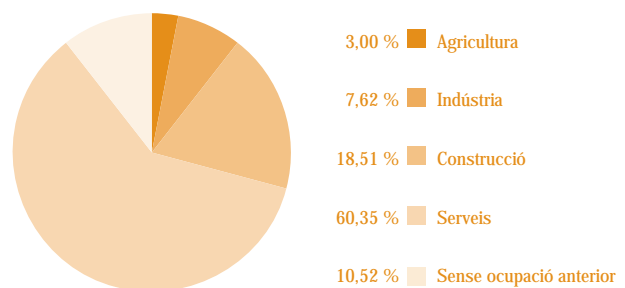
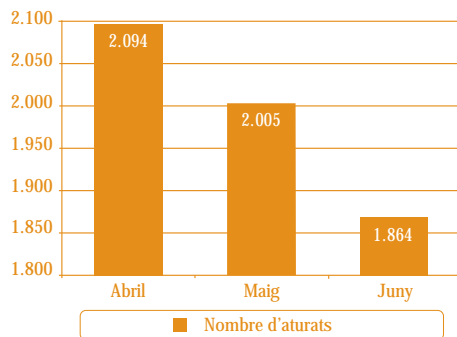
Sector econòmic	Abril	Maig	Juny	% S/aturats (juny)
Agricultura	419	325	377	20,14
Indústria	195	176	162	8,65
Construcció	353	325	318	16,99
Serveis	749	723	706	37,71
Sense ocupació anterior	300	291	309	16,51
TOTAL	2.016	1.840	1.872	100,00

CCAEE 2009



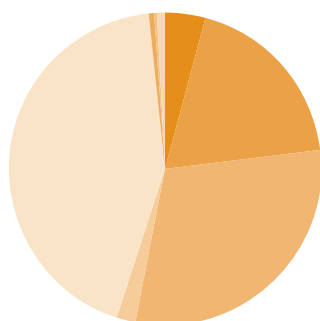
Sector econòmic	Abril	Maig	Juny	% S/aturats (juny)
Agricultura	60	53	56	3,00
Indústria	161	154	142	7,62
Construcció	377	353	345	18,51
Serveis	1.286	1.234	1.125	60,35
Sense ocupació anterior	210	211	196	10,52
TOTAL	2.094	2.005	1.864	100,00

CCAEE 2009



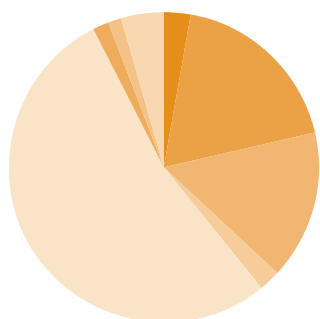
Nombre d'aturats registrats per nivell d'estudis

Nivell d'estudis	Abril	Maig	Juny	% S/aturats (juny)
Sense estudis	74	76	79	4,22
Estudis primaris incomplets	386	343	353	18,86
Estudis primaris complets	597	553	560	29,91
Programa de formació professional	30	32	37	1,98
Educació general	891	798	811	43,32
Tècnics i professionals superiors	11	11	10	0,53
Universitaris de primer cicle	12	13	8	0,43
Universitaris de segon i tercer cicle	15	13	13	0,69
Altres estudis post-secundaris	-	1	1	0,05
TOTAL	2.016	1.840	1.872	100,00



4,22 %	■	Sense estudis
18,86 %	■	Estudis primaris incomplets
29,91 %	■	Estudis primaris complets
1,98 %	■	Programa de formació professional
43,32 %	■	Educació general
0,53 %	■	Tècnics i professionals superiors
0,43 %	■	Universitaris de primer cicle
0,69 %	■	Universitaris de segon i tercer cicle
0,05 %	■	Altres estudis post-secundaris

Nivell d'estudis	Abril	Maig	Juny	% S/aturats (juny)
Sense estudis	53	51	51	2,74
Estudis primaris incomplets	362	350	346	18,56
Estudis primaris complets	334	319	291	15,61
Programa de formació professional	36	42	41	2,20
Educació general	1.157	1.097	996	53,43
Tècnics i professionals superiors	35	32	32	1,72
Universitaris de primer cicle	28	31	25	1,34
Universitaris de segon i tercer cicle	88	81	80	4,29
Altres estudis post-secundaris	1	2	2	0,11
TOTAL	2.094	2.005	1.864	100,00



2,74 %	■	Sense estudis
18,56 %	■	Estudis primaris incomplets
15,61 %	■	Estudis primaris complets
2,20 %	■	Programa de formació professional
53,43 %	■	Educació general
1,72 %	■	Tècnics i professionals superiors
1,34 %	■	Universitaris de primer cicle
4,29 %	■	Universitaris de segon i tercer cicle
0,11 %	■	Altres estudis post-secundaris

MANCOMUNITAT PENEDÈS-GARRAF

Servei d'iniciatives econòmiques

MANCOMUNITAT PENEDÈS-GARRAF
Servei d'Iniciatives Econòmiques
Unió, 81-87, 2a planta (C.F.O. la Paperera)
08800 Vilanova i la Geltrú
Tel. i Fax: 93 814 01 89

MANCOMUNITAT PENEDÈS-GARRAF
Servei d'Iniciatives Econòmiques
Plaça Penedès, 3, 2a planta
08720 Vilafranca del Penedès
Tel. i Fax: 93 817 24 23

