

L'OBSERVATORI DEL MERCAT DE TREBALL AL DIA

MANCOMUNITAT PENEDEÈS-GARRAF

Setembre 2010

Núm. 117

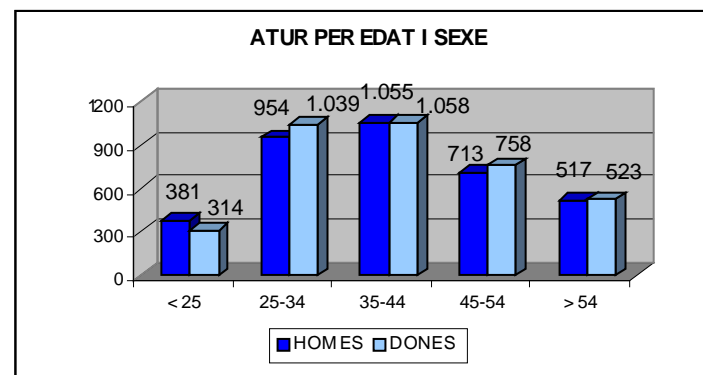
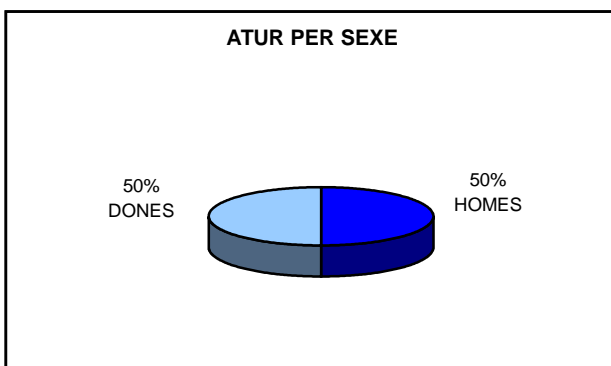
EVOLUCIÓ DE L'ATUR REGISTRAT. COMARCA DE L'ALT PENEDEÈS. ANY 2010

ANY 2010	MAIG	JUNY	JULIOL	AGOST	SETEMBRE
Nombre aturats	8.138	7.928	7.700	7.686	7.312
* TAXA D'ATUR %	14,81	14,42	14,01	13,98	13,30

* NOTA : La taxa d'atur registrat ha estat calculada en base a la població activa local estimada.

ATUR REGISTRAT PER SEXE I EDAT

ALT PENEDEÈS	< 25 ANYS		25 - 34 ANYS		35 - 44 ANYS		45 - 54 ANYS		55 I MÉS ANYS		TOTAL		TAXA ATUR %
	HOMES	DONES	HOMES	DONES	HOMES	DONES	HOMES	DONES	HOMES	DONES	HOMES	DONES	
AVINYONET DEL PENEDEÈS	4	2	12	10	21	17	13	8	8	8	58	45	12,03
LES CABANYES	2	3	4	6	3	7	1	6	4	3	14	25	8,37
CASTELLET I LA GORNAL	8	7	13	20	13	24	17	16	11	16	62	83	12,80
CASTELLVÍ DE LA MARCA	7	9	11	14	13	15	6	10	12	6	49	54	12,34
FONT-RUBÍ	5	4	2	8	10	14	7	9	8	6	32	41	10,25
GELIDA	14	10	52	68	61	73	57	52	39	35	223	238	12,43
LA GRANADA	3	3	8	18	14	19	8	15	9	11	42	66	10,17
MEDIONA	6	6	20	15	33	24	15	12	6	8	80	65	12,31
OLÉRDOLA	5	6	22	27	32	36	11	28	15	22	85	119	11,09
OLESA DE BONESVALLS	3	2	8	13	19	25	15	15	10	6	55	61	12,03
PACS DEL PENEDEÈS	4	3	2	6	4	11	4	12	3	3	17	35	11,40
EL PLA DEL PENEDEÈS	4	4	8	9	11	14	5	4	3	7	31	38	13,04
PONTONS	1	2	4	6	9	8	3	4	6	4	23	24	16,61
PUIGDÀLBER	3	1	4	10	4	8	7	2	2	1	20	22	15,56
ST. CUGAT SESGARRIGUES	3	4	3	7	5	7	7	6	-	4	18	28	10,00
ST. LLORENÇ D'HORTONS	4	4	18	20	14	25	17	12	13	13	66	74	10,68
SANT MARTÍ SARROCA	8	10	20	35	28	35	14	20	11	16	81	116	12,24
ST. PERE DE RIUDEBITLLES	6	12	22	26	27	21	14	15	10	15	79	89	14,29
ST. QUINTÍ MEDIONA	13	8	26	22	27	25	19	21	12	13	97	89	17,33
ST. SADURNÍ D'ANOIA	34	36	76	92	71	89	52	87	54	39	287	343	9,86
SANTA FE DEL PENEDEÈS	2	-	1	2	2	4	2	1	-	2	7	9	8,00
STA MARG. I ELS MONJOS	35	27	88	102	93	75	58	52	44	34	318	290	15,85
SUBIRATS	4	2	19	13	20	23	18	18	11	17	72	73	9,50
TORRELAVIT	2	4	5	10	8	7	1	7	6	7	22	35	7,66
TORRELLES DE FOIX	17	12	35	40	32	31	29	23	17	22	130	128	20,81
VILAFRANCA DEL PENEDEÈS	179	132	466	431	473	419	308	297	199	203	1.625	1.482	15,13
VILOBÍ DEL PENEDEÈS	5	1	5	9	8	2	5	6	4	2	27	20	8,20
TOTAL COMARCA	381	314	954	1.039	1.055	1.058	713	758	517	523	3.620	3.692	13,30



ATUR REGISTRAT PER NIVELL ACADÈMIC I ACTIVITAT ECONÒMICA

ALT PENEDÈS	SENSE ESTUDIS	ESTUDIS PRIMARIS INCOM.	ESTUDIS PRIMARIS COM.	PROGR. FORM. PROF.	EDUCACIÓ GENERAL	TEC. I PROF. SUP.	UNIV. 1r CICLE	UNIV. 2n i 3r CICLE	ALTRES ESTUDIS POST-SEC.	TOTAL
AVINYONET DEL PENEDÈS	1	2	10	15	67	3	2	3	-	103
LES CABANYES	-	1	5	6	23	3	1	-	-	39
CASTELLET I LA GORNAL	1	2	20	12	95	7	3	5	-	145
CASTELLVÍ DE LA MARCA	-	3	10	6	71	4	3	6	-	103
FONT-RUBÍ	1	7	9	4	41	2	2	7	-	73
GELIDA	14	24	40	52	250	39	13	28	1	461
LA GRANADA	-	6	10	12	62	9	3	6	-	108
MEDIONA	-	3	16	9	92	13	8	4	-	145
OLÉRDOLA	-	7	17	15	128	18	10	9	-	204
OLESA DE BONESVALLS	1	1	8	11	80	12	2	1	-	116
PACS DEL PENEDÈS	-	1	1	8	30	5	1	6	-	52
EL PLA DEL PENEDÈS	1	2	7	5	44	3	3	4	-	69
PONTONS	-	-	3	2	36	5	-	-	1	47
PUIGDÀLBER	-	1	3	1	28	3	-	6	-	42
ST. CUGAT SESGARRIGUES	-	1	4	5	29	6	-	1	-	46
ST. LLORENÇ D'HORTONS	-	5	7	16	92	10	1	9	-	140
SANT MARTÍ SARROCA	-	7	16	18	134	10	2	10	-	197
ST. PERE DE RIUDEBITLLES	2	9	20	12	107	10	6	2	-	168
ST. QUINTÍ MEDIONA	-	13	22	19	119	6	3	4	-	186
ST. SADURNÍ D'ANOIA	3	30	63	58	407	32	22	15	-	630
SANTA FE DEL PENEDÈS	-	-	3	2	10	-	1	-	-	16
STA. MARG. I ELS MONJOS	4	35	81	46	407	21	12	2	-	608
SUBIRATS	-	7	22	17	83	4	8	4	-	145
TORRELAVIT	-	-	5	9	37	1	4	1	-	57
TORRELLES DE FOIX	-	9	26	27	179	7	4	6	-	258
VILAFRANCA DEL PENEDÈS	25	172	499	220	1.912	114	64	98	3	3.107
VILOBÍ DEL PENEDÈS	-	1	9	4	27	2	1	3	-	47
TOTAL COMARCA	53	349	936	611	4.590	349	179	240	5	7.312

ALT PENEDÈS	AGRICULTURA		INDÚSTRIA		CONSTRUCCIÓ		SERVEIS		SENSE OCUP. ANTERIOR		TOTAL	
	AGOST 2010	SETEM 2010	AGOST 2010	SETEM 2010	AGOST 2010	SETEM 2010	AGOST 2010	SETEM 2010	AGOST 2010	SETEM 2010	AGOST 2010	SETEM 2010
AVINYONET DEL PENEDÈS	3	2	26	27	9	10	55	50	11	14	104	103
LES CABANYES	1	1	8	6	1	1	26	25	5	6	41	39
CASTELLET I LA GORNAL	-	-	28	25	19	20	87	81	21	19	155	145
CASTELLVÍ DE LA MARCA	7	4	28	29	16	16	48	46	6	8	105	103
FONT-RUBÍ	6	4	17	13	9	8	38	32	13	16	83	73
GELIDA	10	8	102	93	63	64	265	262	34	34	474	461
LA GRANADA	-	3	31	30	10	9	52	53	11	13	104	108
MEDIONA	5	5	35	33	21	23	71	71	10	13	142	145
OLÉRDOLA	4	3	54	46	21	18	138	114	23	23	240	204
OLESA DE BONESVALLS	-	-	27	28	21	20	51	51	16	17	115	116
PACS DEL PENEDÈS	4	2	20	16	6	5	29	24	4	5	63	52
EL PLA DEL PENEDÈS	5	3	17	17	8	7	35	33	10	9	75	69
PONTONS	3	3	9	8	7	2	32	30	5	4	56	47
PUIGDÀLBER	1	2	12	11	3	3	19	24	1	2	36	42
ST. CUGAT SESGARRIGUES	1	1	7	9	4	3	34	29	4	4	50	46
ST. LLORENÇ D'HORTONS	3	3	30	27	17	16	94	87	6	7	150	140
SANT MARTÍ SARROCA	12	9	48	40	29	26	113	101	22	21	224	197
ST. PERE DE RIUDEBITLLES	1	2	48	50	25	26	75	73	15	17	164	168
ST. QUINTÍ MEDIONA	9	8	47	45	35	33	77	75	27	25	195	186
ST. SADURNÍ D'ANOIA	28	19	147	146	66	60	340	316	83	89	664	630
SANTA FE DEL PENEDÈS	1	1	8	7	1	1	9	6	4	1	23	16
STA. MARG. I ELS MONJOS	35	30	160	156	98	87	271	271	66	64	630	608
SUBIRATS	5	4	42	35	14	17	80	69	19	20	160	145
TORRELAVIT	-	-	20	19	6	5	25	28	5	5	56	57
TORRELLES DE FOIX	18	13	72	58	39	35	111	115	35	37	275	258
VILAFRANCA DEL PENEDÈS	157	146	592	554	491	447	1.629	1.597	384	363	3.253	3.107
VILOBÍ DEL PENEDÈS	4	2	5	7	5	6	29	24	6	8	49	47
TOTAL COMARCA	323	278	1.640	1.535	1.044	968	3.833	3.687	846	844	7.686	7.312

L'OBSERVATORI DEL MERCAT DE TREBALL

AL DIA

MANCOMUNITAT PENEDEÈS-GARRAF

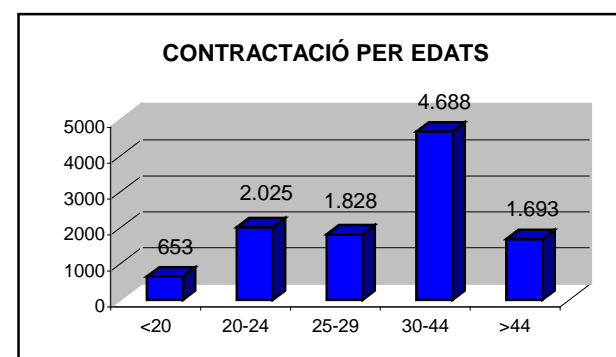
Setembre 2010

Núm. 117

CONTRACTACIÓ REGISTRADA PER SEXE I EDATS (3R TRIMESTRE 2010)

ALT PENEDEÈS	HOMES	DONES	TOTAL
AVINYONET DEL PENEDEÈS	223	40	263
LES CABANYES	37	11	48
CASTELLET I LA GORNAL	139	43	182
CASTELLVÍ DE LA MARCA	162	24	186
FONT-RUBÍ	293	36	329
GELIDA	286	159	445
LA GRANADA	160	65	225
MEDIONA	221	46	267
OLÉRDOLA	588	194	782
OLESA DE BONESVALLS	15	22	37
PACS DEL PENEDEÈS	188	67	255
EL PLA DEL PENEDEÈS	162	28	190
PONTONS	12	6	18
PUIGDÀLBER	58	29	87
ST. CUGAT SESGARRIGUES	174	45	219
ST. LORENÇ D'HORTONS	229	96	325
SANT MARTÍ SARROCA	372	64	436
ST. PERE DE RIUDEBITLLES	114	49	163
ST. QUINTÍ MEDIONA	64	44	108
ST. SADURNÍ D'ANOIA	891	383	1.274
SANTA FE DEL PENEDEÈS	71	7	78
STA. MARG. I ELS MONJOS	612	374	986
SUBIRATS	386	92	478
TORRELAVIT	279	21	300
TORRELLES DE FOIX	142	58	200
VILAFRANCA DEL PENEDEÈS	1.288	1.488	2.776
VILOBÍ DEL PENEDEÈS	200	30	230
TOTAL COMARCA	7.366	3.521	10.887

<20 ANYS	20-24 ANYS	25-29 ANYS	30-44 ANYS	>44 ANYS	TOTAL
14	34	33	125	57	263
3	4	11	24	6	48
7	27	32	76	40	182
6	17	29	101	33	186
13	37	54	161	64	329
33	76	82	186	68	445
13	34	46	98	34	225
6	42	47	144	28	267
33	108	113	406	122	782
7	4	3	14	9	37
10	45	38	130	32	255
8	24	24	101	33	190
-	2	3	8	5	18
5	9	16	43	14	87
15	46	40	95	23	219
42	78	36	121	48	325
23	57	66	195	95	436
4	30	21	70	38	163
9	17	7	50	25	108
100	238	242	513	181	1.274
4	11	13	45	5	78
46	179	164	479	118	986
34	52	83	221	88	478
5	59	47	129	60	300
11	39	33	82	35	200
182	717	508	965	404	2.776
20	39	37	106	28	230
653	2.025	1.828	4.688	1.693	10.887



CONTRACTACIÓ REGISTRADA PER TIPUS DE CONTRACTE I SECTORS ECONÒMICS (3R TRIMESTRE 2010)

ALT Penedès	OBRA I SERVEI	CIRCUM. PROD.	INTERINITAT	FORMACIÓ	T. MINUS-VÀLID	RELLEU	JUBILACIÓ PARCIAL	ALTRES CONTR.	INDEFINITS	TOTAL
AVINYONET DEL PENEDÈS	197	24	32	-	1	-	-	-	9	263
LES CABANYES	32	12	1	-	2	-	-	-	1	48
CASTELLET I LA GORNAL	105	54	2	-	-	1	5	4	11	182
CASTELLVÍ DE LA MARCA	167	9	5	-	-	-	-	-	5	186
FONT-RUBÍ	246	33	21	-	-	-	-	-	29	329
GELIDA	176	209	37	-	2	-	-	1	20	445
LA GRANADA	131	75	3	-	-	1	-	-	15	225
MEDIONA	47	193	13	-	-	-	-	1	13	267
OLÉRDOLA	316	283	147	1	1	-	-	1	33	782
OLESA DE BONESVALLS	16	9	9	-	-	-	-	-	3	37
PACS DEL PENEDÈS	70	120	45	-	-	1	-	-	19	255
EL PLA DEL PENEDÈS	170	11	5	-	-	-	-	-	4	190
PONTONS	13	3	-	-	-	-	-	-	2	18
PUIGDÀLBER	57	22	4	-	-	-	-	-	4	87
ST. CUGAT SESGARRIGUES	120	54	25	-	-	1	-	-	19	219
ST. LLORENÇ D'HORTONS	218	79	7	-	-	-	1	-	20	325
SANT MARTÍ SARROCA	395	26	7	-	-	-	-	-	8	436
ST. PERE DE RIUDEBITLLES	71	81	5	-	-	-	-	-	6	163
ST. QUINTÍ MEDIONA	61	38	3	-	-	-	-	-	6	108
ST. SADURNÍ D'ANOIA	760	235	114	1	-	-	4	3	157	1.274
SANTA FE DEL PENEDÈS	54	24	-	-	-	-	-	-	-	78
STA. MARG. I ELS MONJOS	220	604	108	-	1	2	2	-	49	986
SUBIRATS	363	88	7	-	-	-	-	-	20	478
TORRELAVIT	232	31	1	-	-	1	2	-	33	300
TORRELLES DE FOIX	116	78	1	-	-	-	-	-	5	200
VILAFRANCA DEL PENEDÈS	1.017	1.037	478	2	8	3	5	5	221	2.776
VILOBÍ DEL PENEDÈS	183	36	4	-	-	-	-	1	6	230
TOTAL COMARCA	5.553	3.468	1.084	4	15	10	19	16	718	10.887

(3R TRIMESTRE 2010)

ALT Penedès	AGRICULTURA	INDÚSTRIA	CONSTRUCCIÓ	SERVEIS	TOTAL
AVINYONET DEL PENEDÈS	174	23	18	48	263
LES CABANYES	29	3	-	16	48
CASTELLET I LA GORNAL	93	58	5	26	182
CASTELLVÍ DE LA MARCA	155	8	3	20	186
FONT-RUBÍ	193	25	11	100	329
GELIDA	58	43	20	324	445
LA GRANADA	87	21	15	102	225
MEDIONA	36	7	7	217	267
OLÉRDOLA	215	213	16	338	782
OLESA DE BONESVALLS	6	1	2	28	37
PACS DEL PENEDÈS	52	62	11	130	255
EL PLA DEL PENEDÈS	92	5	-	93	190
PONTONS	3	1	1	13	18
PUIGDÀLBER	34	3	2	48	87
ST. CUGAT SESGARRIGUES	36	22	8	153	219
ST. LLORENÇ D'HORTONS	77	27	9	212	325
SANT MARTÍ SARROCA	301	12	22	101	436
ST. PERE DE RIUDEBITLLES	8	19	28	108	163
ST. QUINTÍ MEDIONA	46	19	4	39	108
ST. SADURNÍ D'ANOIA	220	189	61	804	1.274
SANTA FE DEL PENEDÈS	12	1	1	64	78
STA. MARG. I ELS MONJOS	75	77	16	818	986
SUBIRATS	223	49	7	199	478
TORRELAVIT	58	120	2	120	300
TORRELLES DE FOIX	94	1	10	95	200
VILAFRANCA DEL PENEDÈS	155	343	144	2.134	2.776
VILOBÍ DEL PENEDÈS	138	13	8	71	230
TOTAL COMARCA	2.670	1.365	431	6.421	10.887

FONT: Xarxa d'Observatoris Locals del Mercat de Treball de la Diputació de Barcelona a partir de les dades del Dpt. de Treball de la Generalitat de Catalunya