

# L'OBSERVATORI DEL MERCAT DE TREBALL

## AL DIA

### MANCOMUNITAT PENEDÈS-GARRAF

Setembre 2010

Núm. 117

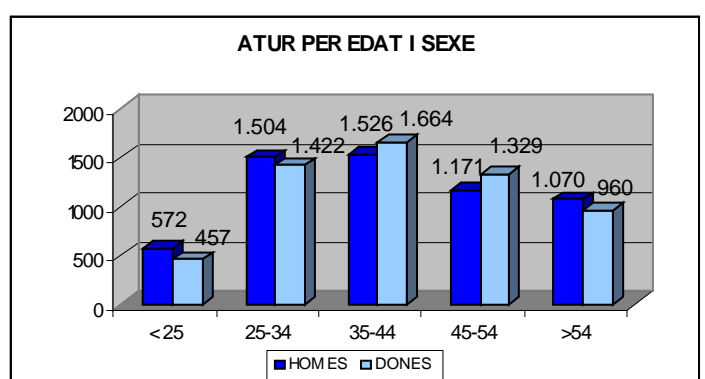
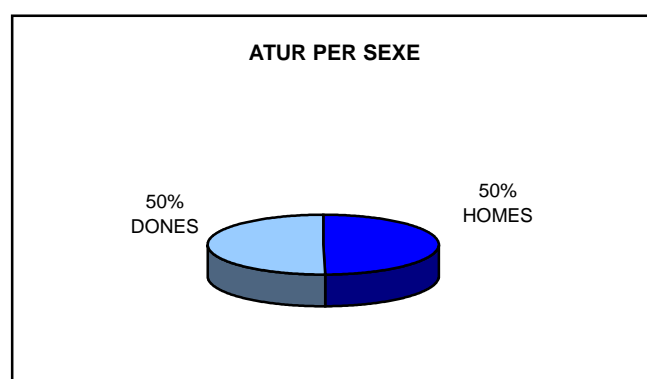
#### EVOLUCIÓ ATUR REGISTRAT . COMARCA DEL GARRAF. ANY 2010

ANY 2010	MAIG	JUNY	JULIOL	AGOST	SETEMBRE
Nombre aturats	12.126	11.543	11.264	11.516	11.675
* TAXA D'ATUR %	15,70	14,95	14,59	14,91	15,12

\*NOTA: La taxa d'atur registrat ha estat calculada en base a la població activa local estimada.

#### ATUR REGISTRAT PER SEXE I EDAT

GARRAF	< 25 ANYS		25 - 34 ANYS		35 - 44 ANYS		45 - 54 ANYS		55 I MÉS ANYS		TOTAL		TAXA ATUR %
	HOMES	DONES	HOMES	DONES	HOMES	DONES	HOMES	DONES	HOMES	DONES	HOMES	DONES	
CANYELLES	18	13	39	42	45	61	41	43	36	29	179	188	16,38
CUBELLES	51	31	141	155	151	190	112	119	92	99	547	594	15,13
OLIVELLA	14	3	35	42	43	44	19	24	22	22	133	135	14,07
SANT PERE DE RIBES	170	121	356	332	341	353	250	280	227	174	1.344	1.260	16,58
SITGES	26	25	136	181	165	233	162	183	122	134	611	756	9,07
VILANOVA I LA GELTRÚ	293	264	797	670	781	783	587	680	571	502	3.029	2.899	17,05
<b>TOTAL COMARCA</b>	<b>572</b>	<b>457</b>	<b>1.504</b>	<b>1.422</b>	<b>1.526</b>	<b>1.664</b>	<b>1.171</b>	<b>1.329</b>	<b>1.070</b>	<b>960</b>	<b>5.843</b>	<b>5.832</b>	<b>15,12</b>



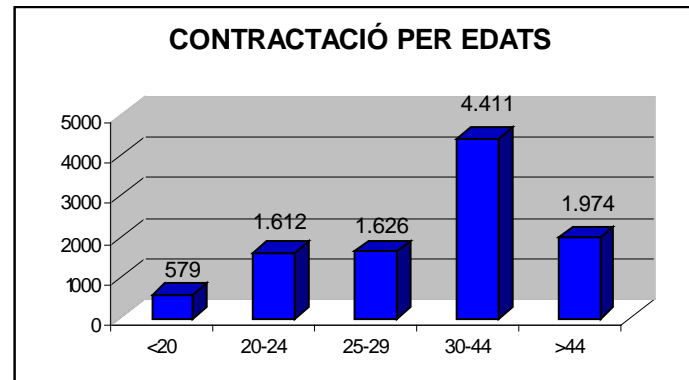
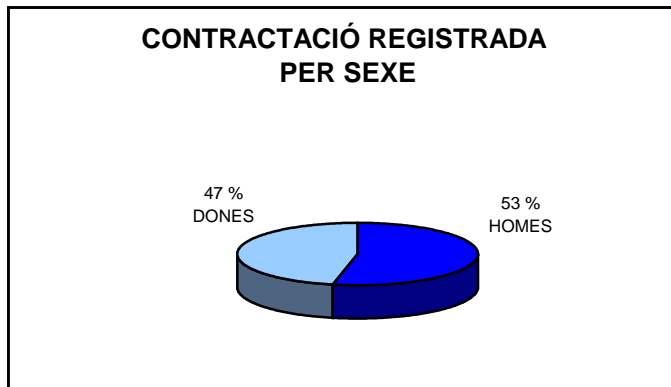
#### ATUR REGISTRAT PER NIVELL ACADÈMIC I ACTIVITAT ECONÒMICA

GARRAF	SENSE ESTUDIS	ESTUDIS PRIMARIS INCOM.	ESTUDIS PRIMARIS COM.	PROGR. FORM. PROF.	EDUCACIÓ GENERAL	TEC. I PROF. SUP.	UNIV. 1r CICLE	UNIV. 2n i 3r CICLE	ALTRES ESTUDIS POST-SEC.	TOTAL
CANYELLES	1	12	42	45	225	19	10	13	-	367
CUBELLES	1	40	150	143	662	64	31	49	1	1.141
OLIVELLA	-	10	25	35	159	18	6	15	-	268
SANT PERE DE RIBES	14	163	327	219	1.594	120	65	99	3	2.604
SITGES	5	32	128	114	761	89	85	150	3	1.367
VILANOVA I LA GELTRÚ	37	372	888	447	3.408	273	208	294	1	5.928
<b>TOTAL COMARCA</b>	<b>58</b>	<b>629</b>	<b>1.560</b>	<b>1.003</b>	<b>6.809</b>	<b>583</b>	<b>405</b>	<b>620</b>	<b>8</b>	<b>11.675</b>

GARRAF	AGRICULTURA		INDÚSTRIA		CONSTRUCCIÓ		SERVEIS		SENSE OCUP. ANTERIOR		TOTAL	
	AGOST 2010	SETEM 2010	AGOST 2010	SETEM 2010	AGOST 2010	SETEM 2010	AGOST 2010	SETEM 2010	AGOST 2010	SETEM 2010	AGOST 2010	SETEM 2010
CANYELLES	3	3	50	51	80	72	228	225	22	16	383	367
CUBELLES	6	6	147	143	204	206	693	715	72	71	1.122	1.141
OLIVELLA	2	1	40	40	35	35	172	179	13	13	262	268
SANT PERE DE RIBES	23	26	323	309	569	569	1.478	1.518	190	182	2.583	2.604
SITGES	2	4	128	130	146	144	960	1.025	67	64	1.303	1.367
VILANOVA I LA GELTRÚ	47	48	865	858	1.185	1.163	3.411	3.481	355	378	5.863	5.928
<b>TOTAL COMARCA</b>	<b>83</b>	<b>88</b>	<b>1.553</b>	<b>1.531</b>	<b>2.219</b>	<b>2.189</b>	<b>6.942</b>	<b>7.143</b>	<b>719</b>	<b>724</b>	<b>11.516</b>	<b>11.675</b>

### CONTRACTACIÓ REGISTRADA PER SEXE I EDATS (3R TRIMESTRE 2010)

GARRAF	HOMES	DONES	TOTAL	<20 ANYS	20-24 ANYS	25-29 ANYS	30-44 ANYS	>44 ANYS	TOTAL
CANYELLES	166	48	214	22	28	31	97	36	214
CUBELLES	299	229	528	48	121	95	204	60	528
OLIVELLA	31	16	47	2	6	8	21	10	47
SANT PERE DE RIBES	585	760	1.345	91	225	215	606	208	1.345
SITGES	982	1.202	2.184	185	437	346	850	366	2.184
VILANOVA I LA GELTRÚ	3.372	2.512	5.884	231	795	931	2.633	1.294	5.884
<b>TOTAL COMARCA</b>	<b>5.435</b>	<b>4.767</b>	<b>10.202</b>	<b>579</b>	<b>1.612</b>	<b>1.626</b>	<b>4.411</b>	<b>1.974</b>	<b>10.202</b>



### CONTRACTACIÓ REGISTRADA PER TIPUS DE CONTRACTE I SECTORS ECONÒMICS (3R TRIMESTRE 2010)

GARRAF	OBRA I SERVEI	CIRCUM. PROD.	INTERINITAT	FORMACIÓ	T. MINUS-VÀLID	RELLEU	JUBILACIÓ PARCIAL	ALTRES CONTR.	INDEFINITS	TOTAL
CANYELLES	104	85	14	-	-	-	-	-	11	214
CUBELLES	175	279	14	1	-	-	-	-	59	528
OLIVELLA	39	5	1	-	-	-	-	-	2	47
SANT PERE DE RIBES	380	350	499	3	-	3	6	-	104	1.345
SITGES	524	1.410	91	-	-	3	2	-	154	2.184
VILANOVA I LA GELTRÚ	1.812	3.029	654	2	14	7	3	7	356	5.884
<b>TOTAL COMARCA</b>	<b>3.034</b>	<b>5.158</b>	<b>1.273</b>	<b>6</b>	<b>14</b>	<b>13</b>	<b>11</b>	<b>7</b>	<b>686</b>	<b>10.202</b>

### (3R TRIMESTRE 2010)

GARRAF	AGRICULTURA	INDÚSTRIA	CONSTRUCCIÓ	SERVEIS	TOTAL
CANYELLES	-	57	65	92	214
CUBELLES	1	15	51	461	528
OLIVELLA	12	-	10	25	47
SANT PERE DE RIBES	110	57	102	1.076	1.345
SITGES	1	14	68	2.101	2.184
VILANOVA I LA GELTRÚ	56	325	319	5.184	5.884
<b>TOTAL COMARCA</b>	<b>180</b>	<b>468</b>	<b>615</b>	<b>8.939</b>	<b>10.202</b>

FONT: Xarxa d'Observatoris Locals del Mercat de Treball de la Diputació de Barcelona a partir de les dades del Dpt. de Treball de la Generalitat de Catalunya.