

L'OBSERVATORI DEL MERCAT DE TREBALL AL DIA

MANCOMUNITAT PENEDEÈS-GARRAF

Març 2011

Núm. 123

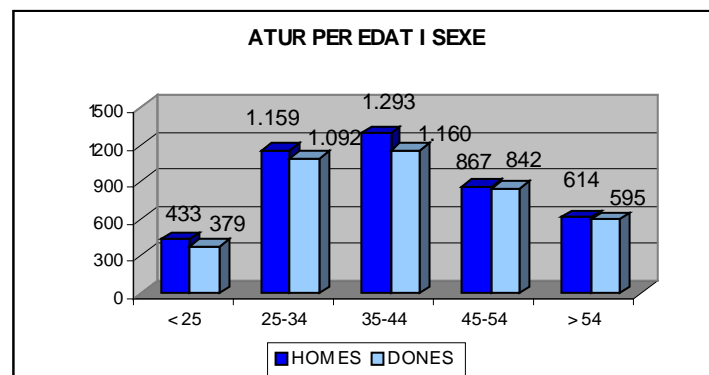
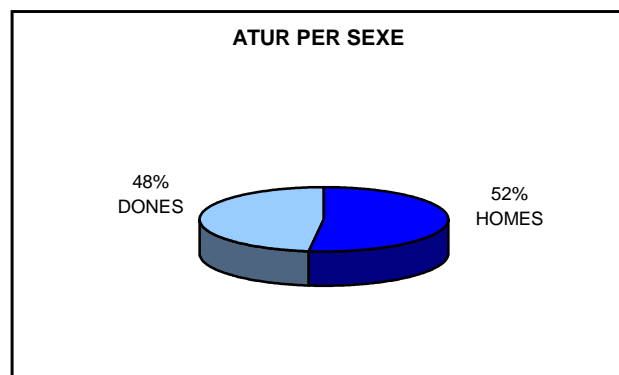
EVOLUCIÓ DE L'ATUR REGISTRAT. COMARCA DE L'ALT PENEDEÈS. ANY 2010-2011

ANY 2010-2011	NOVEMBRE	DESEMBRE	GENER	FEBRER	MARÇ
Nombre aturats	7.589	7.736	8.061	8.273	8.434
* TAXA D'ATUR %	13,76	14,03	14,62	15,00	15,30

* NOTA : Les taxes d'atur registrat han estat actualitzades d'acord amb la població activa local estimada de l'any 2010.

ATUR REGISTRAT PER SEXE I EDAT

ALT PENEDEÈS	< 25 ANYS		25 - 34 ANYS		35 - 44 ANYS		45 - 54 ANYS		55 I MÉS ANYS		TOTAL		TAXA ATUR %
	HOMES	DONES	HOMES	DONES	HOMES	DONES	HOMES	DONES	HOMES	DONES	HOMES	DONES	
AVINYONET DEL PENEDEÈS	8	3	13	10	23	20	17	9	7	9	68	51	13,89
LES CABANYES	4	6	9	9	-	9	2	6	7	3	22	33	11,32
CASTELLET I LA GORNAL	10	10	23	19	12	29	21	21	15	18	81	97	15,31
CASTELLVÍ DE LA MARCA	8	10	12	14	17	11	7	15	12	8	56	58	13,97
FONT-RUBÍ	5	2	11	8	13	16	7	13	13	7	49	46	13,48
GELIDA	21	10	63	67	66	67	61	57	41	38	252	239	12,88
LA GRANADA	6	2	15	22	18	20	13	17	12	12	64	73	12,95
MEDIONA	8	6	19	24	38	27	23	11	14	9	102	77	14,99
OLÉRDOLA	14	11	30	29	38	41	18	35	15	23	115	139	13,59
Olesa de Bonesvalls	4	6	15	12	19	22	12	13	14	7	64	60	13,22
PACS DEL PENEDEÈS	5	1	3	7	4	12	5	9	8	6	25	35	12,79
EL PLA DEL PENEDEÈS	1	3	8	12	14	16	6	5	2	6	31	42	12,99
PONTONS	1	2	7	7	9	9	7	6	8	4	32	28	20,27
PUIGDÀLBER	3	4	4	5	6	7	6	2	2	2	21	20	14,59
ST. CUGAT SESGARRIGUES	5	1	5	8	6	6	10	8	2	6	28	29	11,70
ST. LLORENÇ D'HORTONS	9	5	14	25	17	25	16	17	9	15	65	87	11,65
SANT MARTÍ SARROCA	7	12	23	34	27	33	12	22	17	19	86	120	12,81
ST. PERE DE RIUDEBITLLES	9	9	29	28	31	24	9	13	13	12	91	86	15,08
ST. QUINTÍ MEDIONA	11	11	31	23	41	27	18	23	10	15	111	99	19,52
ST. SADURNÍ D'ANOIA	39	46	112	92	86	105	70	89	58	44	365	376	11,47
SANTA FE DEL PENEDEÈS	2	1	-	2	3	5	3	1	1	3	9	12	10,50
STA MARG. I ELS MONJOS	38	22	99	112	104	93	74	50	55	36	370	313	18,04
SUBIRATS	8	4	16	17	19	24	17	18	14	13	74	76	9,78
TORRELAVIT	4	3	9	10	8	9	3	11	5	7	29	40	9,19
TORRELLES DE FOIX	17	10	39	45	36	41	29	16	21	26	142	138	21,89
VILAFRANCA DEL PENEDEÈS	183	178	547	441	631	455	395	349	233	244	1.989	1.667	17,93
VILOBÍ DEL PENEDEÈS	3	1	3	10	7	7	6	6	6	3	25	27	8,90
TOTAL COMARCA	433	379	1.159	1.092	1.293	1.160	867	842	614	595	4.366	4.068	15,30



ATUR REGISTRAT PER NIVELL ACADÈMIC I ACTIVITAT ECONÒMICA

ALT PENEDÈS	SENSE ESTUDIS	ESTUDIS PRIMARIS INCOM.	ESTUDIS PRIMARIS COM.	PROGR. FORM. PROF.	EDUCACIÓ GENERAL	TEC. I PROF. SUP.	UNIV. 1r CICLE	UNIV. 2n i 3r CICLE	ALTRES ESTUDIS POST-SEC.	TOTAL
AVINYONET DEL PENEDÈS	2	3	13	16	78	1	2	4	-	119
LES CABANYES	-	1	7	6	33	5	2	1	-	55
CASTELLET I LA GORNAL	1	3	25	14	118	11	3	3	-	178
CASTELLVÍ DE LA MARCA	-	2	15	10	74	6	4	3	-	114
FONT-RUBÍ	2	6	14	11	50	3	3	6	-	95
GELIDA	14	24	38	52	276	50	14	21	2	491
LA GRANADA	1	3	15	15	80	13	5	5	-	137
MEDIONA	-	7	19	12	112	13	8	8	-	179
OLÉRDOLA	1	11	25	30	157	17	6	7	-	254
OLESA DE BONESVALLS	1	-	9	15	83	11	3	2	-	124
PACS DEL PENEDÈS	-	2	7	6	38	4	-	3	-	60
EL PLA DEL PENEDÈS	1	3	10	8	44	1	4	2	-	73
PONTONS	-	2	5	6	39	6	-	1	1	60
PUIGDÀLBER	-	1	4	-	30	-	-	6	-	41
ST. CUGAT SESGARRIGUES	-	-	5	6	38	7	-	1	-	57
ST. LLORENÇ D'HORTONS	3	6	10	18	100	7	2	6	-	152
SANT MARTÍ SARROCA	-	4	17	22	142	12	2	7	-	206
ST. PERE DE RIUDEBITLLES	2	13	24	14	109	8	5	2	-	177
ST. QUINTÍ MEDIONA	1	14	28	23	129	4	2	9	-	210
ST. SADURNÍ D'ANOIA	1	33	88	76	467	42	20	14	-	741
SANTA FE DEL PENEDÈS	-	1	2	3	14	-	-	1	-	21
STA. MARG. I ELS MONJOS	11	45	97	50	424	35	14	6	1	683
SUBIRATS	-	4	21	16	89	5	11	4	-	150
TORRELAVIT	-	-	9	8	46	2	1	3	-	69
TORRELLES DE FOIX	-	14	23	24	197	7	5	10	-	280
VILAFRANCA DEL PENEDÈS	24	212	603	281	2.191	141	76	120	8	3.656
VILOBÍ DEL PENEDÈS	-	5	8	6	26	3	2	2	-	52
TOTAL COMARCA	65	419	1.141	748	5.184	414	194	257	12	8.434

ALT PENEDÈS	AGRICULTURA		INDÚSTRIA		CONSTRUCCIÓ		SERVEIS		SENSE OCUP. ANTERIOR		TOTAL	
	FEBRER 2011	MARÇ 2011	FEBRER 2011	MARÇ 2011	FEBRER 2011	MARÇ 2011	FEBRER 2011	MARÇ 2011	FEBRER 2011	MARÇ 2011	FEBRER 2011	MARÇ 2011
AVINYONET DEL PENEDÈS	7	8	33	27	15	16	57	57	10	11	122	119
LES CABANYES	1	1	5	5	2	3	36	42	3	4	47	55
CASTELLET I LA GORNAL	1	-	39	36	24	27	104	109	6	6	174	178
CASTELLVÍ DE LA MARCA	8	9	34	31	10	11	60	62	2	1	114	114
FONT-RUBÍ	8	7	19	19	15	16	45	47	6	6	93	95
GELIDA	10	10	95	90	67	65	293	288	38	38	503	491
LA GRANADA	4	5	39	39	14	16	67	69	10	8	134	137
MEDIONA	8	8	39	38	25	27	91	95	8	11	171	179
OLÉRDOLA	4	5	52	58	25	23	146	151	17	17	244	254
OLESA DE BONESVALLS	3	4	32	31	22	27	58	56	6	6	121	124
PACS DEL PENEDÈS	4	3	24	22	3	2	31	31	3	2	65	60
EL PLA DEL PENEDÈS	2	3	15	14	8	7	42	44	5	5	72	73
PONTONS	6	4	11	11	8	8	32	32	3	5	60	60
PUIGDÀLBER	1	3	5	8	5	5	21	25	-	-	32	41
ST. CUGAT SESGARRIGUES	1	1	10	11	8	8	35	35	1	2	55	57
ST. LLORENÇ D'HORTONS	4	5	26	27	13	12	92	95	13	13	148	152
SANT MARTÍ SARROCA	12	10	43	41	27	27	114	117	10	11	206	206
ST. PERE DE RIUDEBITLLES	7	7	52	48	27	28	85	85	12	9	183	177
ST. QUINTÍ MEDIONA	8	13	53	57	37	34	87	86	14	20	199	210
ST. SADURNÍ D'ANOIA	41	48	187	175	66	58	404	401	51	59	749	741
SANTA FE DEL PENEDÈS	-	-	7	8	3	4	9	8	-	1	19	21
STA. MARG. I ELS MONJOS	48	52	176	177	98	94	307	319	36	41	665	683
SUBIRATS	2	3	37	41	14	14	91	83	12	9	156	150
TORRELAVIT	1	1	24	23	7	6	36	37	2	2	70	69
TORRELLES DE FOIX	18	24	64	64	44	44	120	130	21	18	267	280
VILAFRANCA DEL PENEDÈS	211	226	689	699	487	504	1.941	1.985	223	242	3.551	3.656
VILOBÍ DEL PENEDÈS	3	3	12	10	5	6	26	26	7	7	53	52
TOTAL COMARCA	423	463	1.822	1.810	1.079	1.092	4.430	4.515	519	554	8.273	8.434

CCAE-2009



**Diputació
Barcelona**
xarxa de municipis



Generalitat de Catalunya
**Departament d'Empresa
i Ocupació**

ancomunitat
PENEDÈS I GARRAF

Unió Europea
Fons Social Europeu



L'OBSERVATORI DEL MERCAT DE TREBALL

AL DIA

MANCOMUNITAT PENEDEÈS-GARRAF

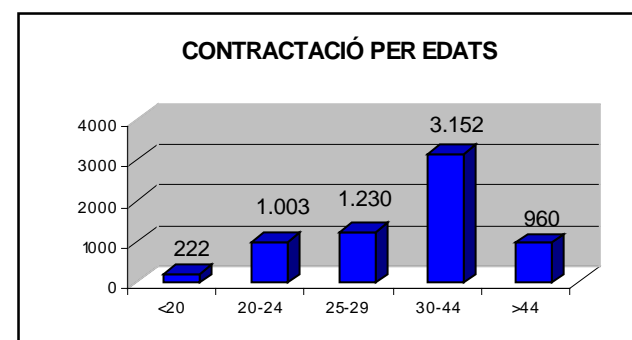
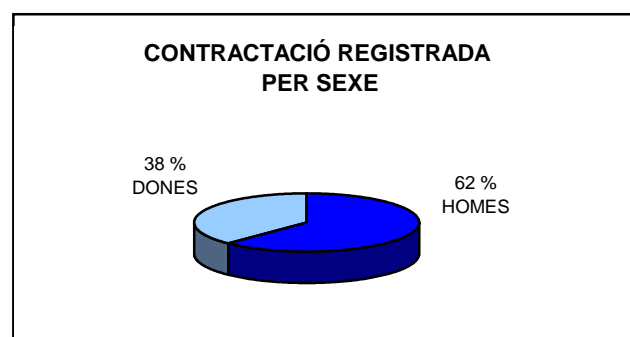
Març 2011

Núm. 123

CONTRACTACIÓ REGISTRADA PER SEXE I EDATS (1R TRIMESTRE 2011)

ALT PENEDEÈS	HOMES	DONES	TOTAL
AVINYONET DEL PENEDEÈS	79	35	114
LES CABANYES	12	7	19
CASTELLET I LA GORNAL	76	25	101
CASTELLVÍ DE LA MARCA	25	11	36
FONT-RUBÍ	62	14	76
GELIDA	151	77	228
LA GRANADA	74	71	145
MEDIONA	276	56	332
OLÉRDOLA	422	218	640
OLESA DE BONESVALLS	19	14	33
PACS DEL PENEDEÈS	87	39	126
EL PLA DEL PENEDEÈS	21	5	26
PONTONS	6	4	10
PUIGDÀLBER	26	11	37
ST. CUGAT SESGARRIGUES	109	33	142
ST. LLORENÇ D'HORTONS	118	25	143
SANT MARTÍ SARROCA	102	34	136
ST. PERE DE RIUDEBITLLES	73	30	103
ST. QUINTÍ MEDIONA	23	16	39
ST. SADURNÍ D'ANOIA	514	268	782
SANTA FE DEL PENEDEÈS	7	3	10
STA. MARG. I ELS MONJOS	581	339	920
SUBIRATS	112	48	160
TORRELAVIT	97	17	114
TORRELLES DE FOIX	62	33	95
VILAFRANCA DEL PENEDEÈS	893	1.020	1.913
VILOBÍ DEL PENEDEÈS	64	23	87
TOTAL COMARCA	4.091	2.476	6.567

<20 ANYS	20-24 ANYS	25-29 ANYS	30-44 ANYS	>44 ANYS	TOTAL
2	11	24	52	25	114
3	1	4	7	4	19
1	11	19	53	17	101
3	3	6	19	5	36
1	5	19	38	13	76
6	30	56	102	34	228
1	17	37	66	24	145
6	57	48	186	35	332
32	82	93	309	124	640
-	2	5	16	10	33
3	22	26	56	19	126
2	5	4	9	6	26
-	2	3	4	1	10
1	1	3	17	15	37
5	26	38	60	13	142
9	33	25	62	14	143
8	24	22	53	29	136
10	16	16	50	11	103
2	2	5	20	10	39
23	131	145	385	98	782
1	2	2	5	-	10
18	151	159	506	86	920
4	13	24	90	29	160
4	17	24	45	24	114
3	7	26	56	3	95
69	322	380	848	294	1.913
5	10	17	38	17	87
222	1.003	1.230	3.152	960	6.567



CONTRACTACIÓ REGISTRADA PER TIPUS DE CONTRACTE I SECTORS ECONÒMICS (1R TRIMESTRE 2011)

ALT Penedès	OBRA I SERVEI	CIRCUM. PROD.	INTERINITAT	FORMACIÓ	T. MINUS-VÀLID	RELLEU	JUBILACIÓ PARCIAL	ALTRES CONTR.	INDEFINITS	TOTAL
AVINYONET DEL PENEDÈS	47	28	17	-	-	1	1	-	20	114
LES CABANYES	4	11	1	-	1	-	-	-	2	19
CASTELLET I LA GORNAL	12	68	3	-	-	1	6	-	11	101
CASTELLVÍ DE LA MARCA	19	12	-	-	-	-	-	-	5	36
FONT-RUBÍ	30	24	13	-	-	-	-	-	9	76
GELIDA	34	126	39	-	-	-	-	-	29	228
LA GRANADA	61	69	3	-	-	-	-	-	12	145
MEDIONA	10	307	6	-	-	1	1	-	7	332
OLÉRDOLA	117	328	111	-	1	4	6	-	73	640
OLESA DE BONESVALLS	16	7	2	1	-	-	-	-	7	33
PACS DEL PENEDÈS	10	80	23	-	-	1	-	-	12	126
EL PLA DEL PENEDÈS	13	9	2	-	-	-	-	-	2	26
PONTONS	7	2	-	-	-	-	-	-	1	10
PUIGDÀLBER	2	27	5	-	-	-	-	-	3	37
ST. CUGAT SESGARRIGUES	64	49	13	-	-	-	-	-	16	142
ST. LLORENÇ D'HORTONS	110	25	2	-	1	-	-	-	5	143
SANT MARTÍ SARROCA	82	45	2	-	-	-	-	-	7	136
ST. PERE DE RIUDEBITLLES	39	31	6	-	1	-	2	-	24	103
ST. QUINTÍ MEDIONA	12	5	4	-	-	-	-	2	16	39
ST. SADURNÍ D'ANOIA	188	353	99	-	-	5	5	4	128	782
SANTA FE DEL PENEDÈS	3	4	1	-	-	-	-	-	2	10
STA. MARG. I ELS MONJOS	115	635	103	1	-	3	5	-	58	920
SUBIRATS	81	55	6	-	1	-	-	-	17	160
TORRELAVIT	40	43	3	-	-	1	-	-	27	114
TORRELLES DE FOIX	17	73	-	-	-	-	-	-	5	95
VILAFRANCA DEL PENEDÈS	484	617	495	13	5	6	7	3	283	1.913
VILOBÍ DEL PENEDÈS	55	26	-	-	-	1	-	-	5	87
TOTAL COMARCA	1.672	3.059	959	15	10	24	33	9	786	6.567

(1R TRIMESTRE 2011)

ALT Penedès	AGRICULTURA	INDÚSTRIA	CONSTRUCCIÓ	SERVEIS	TOTAL
AVINYONET DEL PENEDÈS	7	26	32	49	114
LES CABANYES	3	1	1	14	19
CASTELLET I LA GORNAL	10	62	3	26	101
CASTELLVÍ DE LA MARCA	10	9	6	11	36
FONT-RUBÍ	19	11	7	39	76
GELIDA	4	42	30	152	228
LA GRANADA	14	16	5	110	145
MEDIONA	3	9	2	318	332
OLÉRDOLA	16	227	13	384	640
OLESA DE BONESVALLS	-	9	8	16	33
PACS DEL PENEDÈS	-	49	7	70	126
EL PLA DEL PENEDÈS	10	3	2	11	26
PONTONS	3	-	-	7	10
PUIGDÀLBER	-	3	-	34	37
ST. CUGAT SESGARRIGUES	2	21	3	116	142
ST. LLORENÇ D'HORTONS	4	15	3	121	143
SANT MARTÍ SARROCA	40	7	17	72	136
ST. PERE DE RIUDEBITLLES	-	38	10	55	103
ST. QUINTÍ MEDIONA	5	21	3	10	39
ST. SADURNÍ D'ANOIA	17	107	25	633	782
SANTA FE DEL PENEDÈS	1	4	1	4	10
STA. MARG. I ELS MONJOS	19	98	19	784	920
SUBIRATS	49	29	5	77	160
TORRELAVIT	5	13	9	87	114
TORRELLES DE FOIX	8	10	6	71	95
VILAFRANCA DEL PENEDÈS	17	149	173	1.574	1.913
VILOBÍ DEL PENEDÈS	11	15	16	45	87
TOTAL COMARCA	277	994	406	4.890	6.567

CCAE-2009

FONT: Xarxa d'Observatoris Locals del Mercat de Treball de la Diputació de Barcelona a partir de les dades del Dpt. d'Empresa i Ocupació de la Generalitat de Catalunya.

