

L'OBSERVATORI DEL MERCAT DE TREBALL AL DIA

MANCOMUNITAT PENEDEÈS-GARRAF

Març 2010

Núm. 111

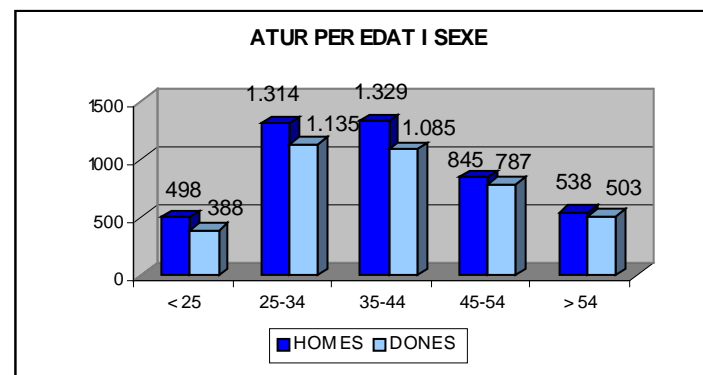
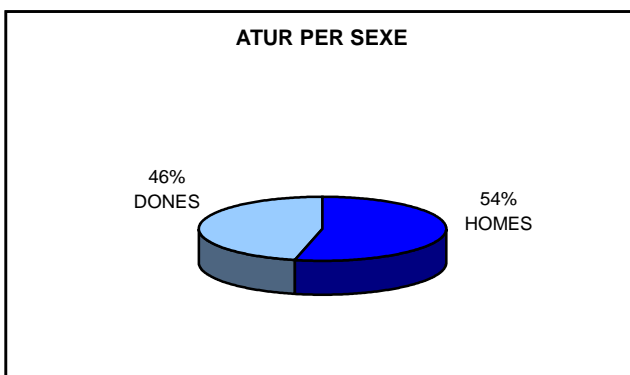
EVOLUCIÓ DE L'ATUR. COMARCA DE L'ALT PENEDEÈS. ANY 2009-2010

ANY 2009-2010	NOVEMBRE	DESEMBRE	GENER	FEBRER	MARÇ
Nombre aturats	7.488	7.646	7.936	8.169	8.422
* TAXA D'ATUR %	13,62	13,91	14,44	14,86	15,32

* NOTA : Les taxes d'atur registrat han estat actualitzades d'acord amb la població activa local estimada de l'any 2009.

ATUR PER SEXE I EDAT

ALT PENEDEÈS	NOVEMBRE		DESEMBRE		GENER		FEBRER		MARÇ		TAXA ATUR %		
	HOMES	DONES	HOMES	DONES	HOMES	DONES	HOMES	DONES	HOMES	DONES			
AVINYONET DEL PENEDEÈS	10	5	16	15	17	15	17	6	6	4	66	45	12,97
LES CABANYES	2	3	8	6	5	6	-	7	5	3	20	25	9,66
CASTELLET I LA GORNAL	8	7	18	22	25	23	19	18	11	19	81	89	15,00
CASTELLVÍ DE LA MARCA	10	11	8	18	18	8	8	10	8	8	52	55	12,81
FONT-RUBÍ	1	5	9	7	16	13	10	10	8	6	44	41	11,94
GELIDA	19	17	76	87	66	74	64	47	34	33	259	258	13,94
LA GRANADA	6	2	17	25	21	17	9	13	10	11	63	68	12,34
MEDIONA	8	6	18	22	44	16	18	16	9	6	97	66	13,84
OLÉRDOLA	15	7	40	32	38	45	21	31	19	17	133	132	14,40
OLESÀ DE BONESVALLS	5	3	12	13	21	18	15	14	13	4	66	52	12,24
PACS DEL PENEDEÈS	5	5	5	8	6	11	5	8	3	3	24	35	12,94
EL PLA DEL PENEDEÈS	4	4	15	8	16	12	4	4	4	4	43	32	14,18
PONTONS	4	-	11	8	10	7	7	5	7	4	39	24	22,26
PUIGDÀLBER	3	1	6	5	6	9	6	4	1	1	22	20	15,56
ST. CUGAT SESGARRIGUES	2	-	5	9	6	6	6	7	2	3	21	25	10,00
ST. LORENÇ D'HORTONS	9	10	15	18	17	25	21	13	13	12	75	78	11,67
SANT MARTÍ SARROCA	20	18	26	41	24	41	16	21	13	17	99	138	14,72
ST. PERE DE RIUDEBITLLES	12	7	18	28	37	21	11	18	12	14	90	88	15,14
ST. QUINTÍ MEDIONA	11	8	34	25	35	22	21	21	13	12	114	88	18,83
ST. SADURNÍ D'ANOIA	55	46	110	94	101	95	68	86	51	34	385	355	11,58
SANTA FE DEL PENEDEÈS	5	-	1	-	3	5	3	2	-	1	12	8	10,00
STA MARG. I ELS MONJOS	33	32	133	106	126	87	74	51	48	38	414	314	18,98
SUBIRATS	10	4	19	26	23	15	18	19	14	20	84	84	11,01
TORRELAVIT	4	2	7	10	8	9	3	10	6	6	28	37	8,74
TORRELLES DE FOIX	28	12	46	46	41	40	32	24	20	22	167	144	25,08
VILAFRANCA DEL PENEDEÈS	206	171	635	448	591	441	362	316	206	198	2.000	1.574	17,41
VILOBÍ DEL PENEDEÈS	3	2	6	8	8	4	7	6	2	3	26	23	8,55
TOTAL COMARCA	498	388	1.314	1.135	1.329	1.085	845	787	538	503	4.524	3.898	15,32



ATUR PER NIVELL ACADÈMIC I ACTIVITAT ECONÒMICA

ALT PENEDÈS	SENSE ESTUDIS	ESTUDIS PRIMARIS INCOM.	ESTUDIS PRIMARIS COM.	PROGR. FORM. PROF.	EDUCACIÓ GENERAL	TEC. I PROF. SUP.	UNIV. 1r CICLE	UNIV. 2n i 3r CICLE	ALTRES ESTUDIS POST-SEC.	TOTAL
AVINYONET DEL PENEDÈS	1	1	12	16	69	6	5	1	-	111
LES CABANYES	-	1	6	4	25	4	-	5	-	45
CASTELLET I LA GORNAL	1	3	26	16	107	9	3	5	-	170
CASTELLVÍ DE LA MARCA	-	5	11	7	68	7	3	6	-	107
FONT-RUBÍ	1	5	13	7	50	1	2	6	-	85
GELIDA	11	26	40	62	299	45	11	22	1	517
LA GRANADA	-	8	14	11	83	9	3	3	-	131
MEDIONA	-	3	20	14	98	17	5	6	-	163
OLÈRDOLA	1	9	23	24	163	25	9	11	-	265
OLESA DE BONESVALLS	1	2	14	11	78	8	3	1	-	118
PACS DEL PENEDÈS	-	2	4	10	33	3	-	7	-	59
EL PLA DEL PENEDÈS	-	-	11	5	52	4	2	1	-	75
PONTONS	-	1	7	3	46	4	-	1	1	63
PUIGDÀLBER	-	-	5	2	28	3	1	3	-	42
ST. CUGAT SESGARRIGUES	-	-	4	7	27	6	1	1	-	46
ST. LORENÇ D'HORTONS	-	6	10	21	98	9	2	7	-	153
SANT MARTÍ SARROCA	2	7	16	27	162	11	6	6	-	237
ST. PERE DE RIUDEBITLLES	2	7	26	16	108	7	9	3	-	178
ST. QUINTÍ MEDIONA	1	16	31	17	129	4	1	3	-	202
ST. SADURNÍ D'ANOIA	1	25	81	66	495	36	21	15	-	740
SANTA FE DEL PENEDÈS	-	-	2	3	15	-	-	-	-	20
STA. MARG. I ELS MONJOS	7	37	98	55	488	30	10	3	-	728
SUBIRATS	-	7	16	19	107	6	9	4	-	168
TORRELAVIT	-	-	5	11	43	2	3	1	-	65
TORRELLES DE FOIX	-	15	34	31	208	12	7	4	-	311
VILAFRANCA DEL PENEDÈS	21	182	584	279	2.158	153	83	109	5	3.574
VILOBÍ DEL PENEDÈS	-	1	12	5	27	3	-	1	-	49
TOTAL COMARCA	50	369	1.125	749	5.264	424	199	235	7	8.422

ALT PENEDÈS	AGRICULTURA		INDÚSTRIA		CONSTRUCCIÓ		SERVEIS		SENSE OCUP. ANTERIOR		TOTAL	
	FEBRER 2010	MARÇ 2010	FEBRER 2010	MARÇ 2010	FEBRER 2010	MARÇ 2010	FEBRER 2010	MARÇ 2010	FEBRER 2010	MARÇ 2010	FEBRER 2010	MARÇ 2010
AVINYONET DEL PENEDÈS	5	4	27	25	15	16	53	57	8	9	108	111
LES CABANYES	-	1	13	13	2	2	21	25	2	4	38	45
CASTELLET I LA GORNAL	1	2	29	28	24	20	91	99	17	21	162	170
CASTELLVÍ DE LA MARCA	2	5	28	30	18	17	52	51	4	4	104	107
FONT-RUBÍ	6	8	18	19	13	13	29	35	11	10	77	85
GELIDA	9	9	116	120	66	69	294	287	30	32	515	517
LA GRANADA	4	4	35	36	15	13	60	62	16	16	130	131
MEDIONA	7	8	32	30	26	26	80	83	13	16	158	163
OLÈRDOLA	4	5	57	61	27	33	136	137	28	29	252	265
OLESA DE BONESVALLS	-	-	28	26	27	29	49	47	14	16	118	118
PACS DEL PENEDÈS	3	3	18	20	7	5	33	26	4	5	65	59
EL PLA DEL PENEDÈS	4	4	18	18	9	9	36	36	7	8	74	75
PONTONS	3	5	13	13	9	9	33	33	2	3	60	63
PUIGDÀLBER	1	2	12	14	3	3	23	22	-	1	39	42
ST. CUGAT SESGARRIGUES	4	4	12	12	5	3	21	23	5	4	47	46
ST. LORENÇ D'HORTONS	2	2	45	43	15	15	91	87	7	6	160	153
SANT MARTÍ SARROCA	17	19	52	52	29	32	101	109	20	25	219	237
ST. PERE DE RIUDEBITLLES	5	5	49	52	34	35	69	73	15	13	172	178
ST. QUINTÍ MEDIONA	14	12	47	47	40	38	82	87	14	18	197	202
ST. SADURNÍ D'ANOIA	25	27	183	191	90	91	366	355	73	76	737	740
SANTA FE DEL PENEDÈS	-	-	6	7	1	1	6	9	3	3	16	20
STA. MARG. I ELS MONJOS	36	42	181	186	113	114	316	322	48	64	694	728
SUBIRATS	4	4	46	45	21	20	69	80	16	19	156	168
TORRELAVIT	-	-	27	24	7	7	25	26	8	8	67	65
TORRELLES DE FOIX	15	17	86	85	47	47	124	130	24	32	296	311
VILAFRANCA DEL PENEDÈS	138	160	684	683	550	559	1.784	1.817	308	355	3.464	3.574
VILOBÍ DEL PENEDÈS	2	3	11	13	5	6	21	22	5	5	44	49
TOTAL COMARCA	311	355	1.873	1.893	1.218	1.232	4.065	4.140	702	802	8.169	8.422

L'OBSERVATORI DEL MERCAT DE TREBALL

AL DIA

MANCOMUNITAT PENEDEÈS-GARRAF

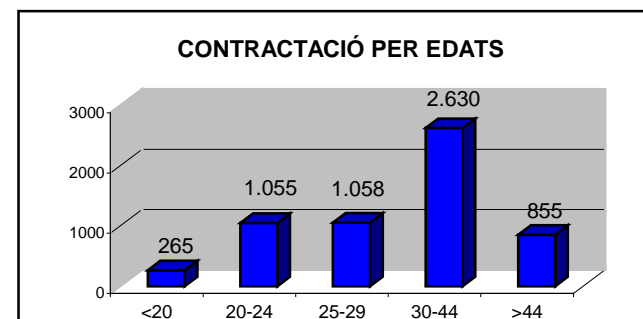
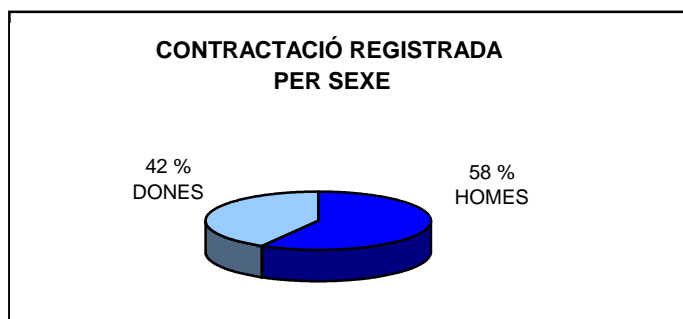
Març 2010

Núm. 111

CONTRACTACIÓ REGISTRADA PER SEXE I EDATS (1R TRIMESTRE 2010)

ALT PENEDEÈS	HOMES	DONES	TOTAL
AVINYONET DEL PENEDEÈS	66	21	87
LES CABANYES	12	11	23
CASTELLET I LA GORNAL	50	23	73
CASTELLVÍ DE LA MARCA	45	5	50
FONT-RUBÍ	49	19	68
GELIDA	114	60	174
LA GRANADA	110	83	193
MEDIONA	116	27	143
OLÉRDOLA	365	120	485
OLESA DE BONESVALLS	15	17	32
PACS DEL PENEDEÈS	51	46	97
EL PLA DEL PENEDEÈS	18	6	24
PONTONS	11	4	15
PUIGDÀLBER	8	11	19
ST. CUGAT SESGARRIGUES	92	38	130
ST. LLORENÇ D'HORTONS	163	30	193
SANT MARTÍ SARROCA	61	18	79
ST. PERE DE RIUDEBITLLES	59	43	102
ST. QUINTÍ MEDIONA	18	18	36
ST. SADURNÍ D'ANOIA	452	255	707
SANTA FE DEL PENEDEÈS	5	2	7
STA. MARG. I ELS MONJOS	367	272	639
SUBIRATS	177	183	360
TORRELAVIT	80	15	95
TORRELLES DE FOIX	88	123	211
VILAFRANCA DEL PENEDEÈS	775	974	1.749
VILOBÍ DEL PENEDEÈS	54	18	72
TOTAL COMARCA	3.421	2.442	5.863

<20 ANYS	20-24 ANYS	25-29 ANYS	30-44 ANYS	>44 ANYS	TOTAL
4	10	28	35	10	87
-	3	-	9	11	23
3	10	12	34	14	73
2	4	4	23	17	50
4	7	16	29	12	68
5	24	31	85	29	174
-	27	35	112	19	193
4	23	24	79	13	143
29	66	83	244	63	485
-	2	6	17	7	32
6	16	7	49	19	97
1	1	1	11	10	24
-	1	7	5	2	15
-	3	2	12	2	19
3	20	25	67	15	130
17	55	34	68	19	193
-	10	13	42	14	79
3	24	21	41	13	102
-	5	6	16	9	36
38	139	143	304	83	707
1	1	3	2	-	7
22	56	148	310	103	639
32	91	31	149	57	360
5	18	10	39	23	95
8	61	24	103	15	211
78	371	331	709	260	1.749
-	7	13	36	16	72
265	1.055	1.058	2.630	855	5.863



CONTRACTACIÓ REGISTRADA PER TIPUS DE CONTRACTE I SECTORS ECONÒMICS (1R TRIMESTRE 2010)

ALT PENEDES	OBRA I SERVEI	CIRCUM. PROD.	INTERINITAT	FORMACIÓ	T. MINUS-VÀLID	RELLEU	JUBILACIÓ PARCIAL	ALTRES CONTR.	INDEFINITS	TOTAL
AVINYONET DEL PENEDES	37	26	10	-	-	-	-	-	14	87
LES CABANYES	8	9	2	-	-	-	-	-	4	23
CASTELLET I LA GORNAL	14	37	6	-	-	-	5	-	11	73
CASTELLVÍ DE LA MARCA	37	7	-	-	-	-	1	-	5	50
FONT-RUBÍ	26	22	11	-	-	-	-	-	9	68
GELIDA	61	57	21	-	-	1	-	1	33	174
LA GRANADA	49	131	3	-	-	-	-	-	10	193
MEDIONA	10	116	4	-	-	-	-	1	12	143
OLÉRDOLA	99	163	142	-	2	1	3	1	74	485
OLESA DE BONESVALLS	8	8	7	-	-	-	-	-	9	32
PACS DEL PENEDES	17	44	18	-	-	2	1	-	15	97
EL PLA DEL PENEDES	17	5	1	-	-	-	-	-	1	24
PONTONS	8	5	1	-	-	-	-	-	1	15
PUIGDÀLBER	2	15	2	-	-	-	-	-	-	19
ST. CUGAT SESGARRIGUES	60	35	6	-	-	1	-	-	28	130
ST. LLORENÇ D'HORTONS	123	55	1	-	-	2	2	-	10	193
SANT MARTÍ SARROCA	41	21	-	-	-	-	-	-	17	79
ST. PERE DE RIUDEBITLLES	35	35	22	-	-	-	-	-	10	102
ST. QUINTÍ MEDIONA	6	9	5	-	-	-	-	1	15	36
ST. SADURNÍ D'ANOIA	216	280	127	-	1	1	1	3	78	707
SANTA FE DEL PENEDES	1	3	1	-	-	-	-	-	2	7
STA. MARG. I ELS MONJOS	83	467	54	-	-	4	4	-	27	639
SUBIRATS	148	71	100	-	1	2	-	-	38	360
TORRELAVIT	23	36	4	-	-	2	-	-	30	95
TORRELLES DE FOIX	25	103	69	-	-	-	-	-	14	211
VILAFRANCA DEL PENEDES	379	675	340	17	2	8	16	2	310	1.749
VILOBÍ DEL PENEDES	41	22	1	-	-	-	-	-	8	72
TOTAL COMARCA	1.574	2.457	958	17	6	24	33	9	785	5.863

(1R TRIMESTRE 2010)

ALT PENEDES	AGRICULTURA	INDÚSTRIA	CONSTRUCCIÓ	SERVEIS	TOTAL
AVINYONET DEL PENEDES	9	28	5	45	87
LES CABANYES	2	4	2	15	23
CASTELLET I LA GORNAL	8	34	7	24	73
CASTELLVÍ DE LA MARCA	14	11	22	3	50
FONT-RUBÍ	18	12	9	29	68
GELIDA	6	37	27	104	174
LA GRANADA	56	16	4	117	193
MEDIONA	5	10	7	121	143
OLÉRDOLA	15	218	21	231	485
OLESA DE BONESVALLS	1	3	6	22	32
PACS DEL PENEDES	2	24	7	64	97
EL PLA DEL PENEDES	9	1	2	12	24
PONTONS	2	-	2	11	15
PUIGDÀLBER	-	1	-	18	19
ST. CUGAT SESGARRIGUES	2	16	4	108	130
ST. LLORENÇ D'HORTONS	10	21	2	160	193
SANT MARTÍ SARROCA	23	9	12	35	79
ST. PERE DE RIUDEBITLLES	3	20	9	70	102
ST. QUINTÍ MEDIONA	3	22	3	8	36
ST. SADURNÍ D'ANOIA	22	97	25	563	707
SANTA FE DEL PENEDES	2	3	1	1	7
STA. MARG. I ELS MONJOS	6	57	23	553	639
SUBIRATS	72	24	14	250	360
TORRELAVIT	3	15	6	71	95
TORRELLES DE FOIX	6	8	15	182	211
VILAFRANCA DEL PENEDES	13	104	158	1.474	1.749
VILOBÍ DEL PENEDES	29	9	7	27	72
TOTAL COMARCA	341	804	400	4.318	5.863

FONT: Xarxa d'Observatoris Locals del Mercat de Treball de la Diputació de Barcelona a partir de les dades del Dpt. de Treball de la Generalitat de Catalunya