

L'OBSERVATORI DEL MERCAT DE TREBALL

AL DIA

MANCOMUNITAT PENEDÈS-GARRAF

Març 2011

Núm. 123

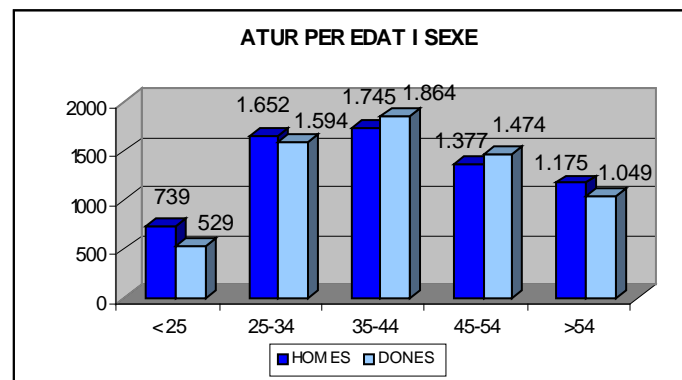
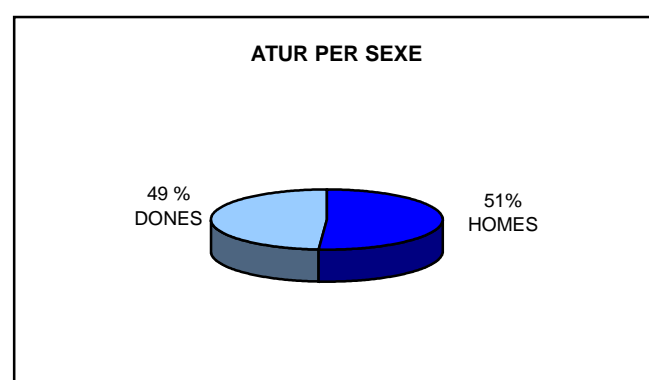
EVOLUCIÓ ATUR REGISTRAT . COMARCA DEL GARRAF. ANY 2010-2011

ANY 2010	NOVEMBRE	DESEMBRE	GENER	FEBRER	MARÇ
Nombre aturats	11.954	12.073	12.651	12.935	13.198
* TAXA D'ATUR %	15,28	15,44	16,17	16,54	16,87

*NOTA: Les taxes d'atur registrat han estat actualitzades d'acord amb la població activa local estimada de l'any 2010.

ATUR REGISTRAT PER SEXE I EDAT

GARRAF	< 25 ANYS		25 - 34 ANYS		35 - 44 ANYS		45 - 54 ANYS		55 I MÉS ANYS		TOTAL		TAXA ATUR %
	HOMES	DONES	HOMES	DONES	HOMES	DONES	HOMES	DONES	HOMES	DONES	HOMES	DONES	
CANYELLES	19	11	55	50	58	65	41	31	40	36	213	193	17,61
CUBELLES	69	45	151	190	169	195	117	127	106	99	612	656	16,54
OLIVELLA	15	4	39	43	55	55	20	40	18	22	147	164	16,05
SANT PERE DE RIBES	211	151	395	384	406	437	320	346	236	195	1.568	1.513	19,59
SITGES	56	31	180	176	202	249	198	197	143	143	779	796	10,27
VILANOVA I LA GELTRÚ	369	287	832	751	855	863	681	733	632	554	3.369	3.188	18,61
TOTAL COMARCA	739	529	1.652	1.594	1.745	1.864	1.377	1.474	1.175	1.049	6.688	6.510	16,87



ATUR REGISTRAT PER NIVELL ACADÈMIC I ACTIVITAT ECONÒMICA

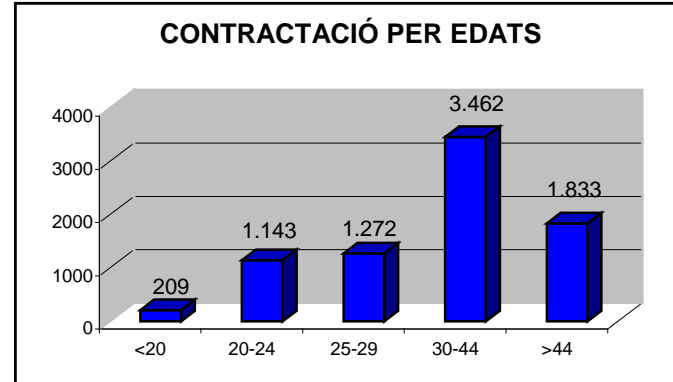
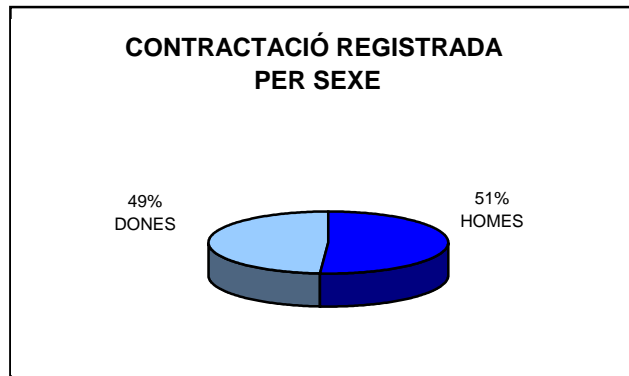
GARRAF	SENSE ESTUDIS	ESTUDIS PRIMARIS INCOM.	ESTUDIS PRIMARIS COM.	PROGR. FORM. PROF.	EDUCACIÓ GENERAL	TEC. I PROF. SUP.	UNIV. 1r CICLE	UNIV. 2n i 3r CICLE	ALTRES ESTUDIS POST-SEC.	TOTAL
CANYELLES	1	10	42	45	259	25	13	11	-	406
CUBELLES	2	44	148	141	777	74	33	49	-	1.268
OLIVELLA	-	14	28	40	187	19	8	15	-	311
SANT PERE DE RIBES	17	207	362	245	1.906	144	76	122	2	3.081
SITGES	4	44	155	120	888	98	95	169	2	1.575
VILANOVA I LA GELTRÚ	40	414	962	511	3.829	314	199	286	2	6.557
TOTAL COMARCA	64	733	1.697	1.102	7.846	674	424	652	6	13.198

GARRAF	AGRICULTURA		INDÚSTRIA		CONSTRUCCIÓ		SERVEIS		SENSE OCUP. ANTERIOR		TOTAL	
	FEBRER 2011	MARÇ 2011	FEBRER 2011	MARÇ 2011	FEBRER 2011	MARÇ 2011	FEBRER 2011	MARÇ 2011	FEBRER 2011	MARÇ 2011	FEBRER 2011	MARÇ 2011
CANYELLES	5	4	64	67	80	81	232	237	19	17	400	406
CUBELLES	7	5	145	150	226	222	818	829	62	62	1.258	1.268
OLIVELLA	3	2	41	43	33	31	208	217	1	18	301	311
SANT PERE DE RIBES	36	39	346	349	621	630	1.808	1.871	184	192	2.995	3.081
SITGES	5	7	137	147	160	157	1.209	1.203	58	61	1.569	1.575
VILANOVA I LA GELTRÚ	64	70	902	922	1.224	1.265	3.844	3.918	378	382	6.412	6.557
TOTAL COMARCA	120	127	1.635	1.678	2.344	2.386	8.119	8.275	702	732	12.935	13.198

CCAE-2009

CONTRACTACIÓ REGISTRADA PER SEXE I EDATS (1R TRIMESTRE 2011)

GARRAF	HOMES	DONES	TOTAL	<20 ANYS	20-24 ANYS	25-29 ANYS	30-44 ANYS	>44 ANYS	TOTAL
CANYELLES	67	44	111	1	12	18	63	17	111
CUBELLES	173	167	340	21	70	57	148	44	340
OLIVELLA	27	18	45	-	6	7	27	5	45
SANT PERE DE RIBES	378	622	1.000	26	177	155	437	205	1.000
SITGES	704	671	1.375	53	217	256	532	317	1.375
VILANOVA I LA GELTRÚ	2.699	2.349	5.048	108	661	779	2.255	1.245	5.048
TOTAL COMARCA	4.048	3.871	7.919	209	1.143	1.272	3.462	1.833	7.919



CONTRACTACIÓ REGISTRADA PER TIPUS DE CONTRACTE I SECTORS ECONÒMICS (1R TRIMESTRE 2011)

GARRAF	OBRA I SERVEI	CIRCUM. PROD.	INTERINITAT	FORMACIÓ	T. MINUS-VÀLID	RELLEU	JUBILACIÓ PARCIAL	ALTRES CONTR.	INDEFINITS	TOTAL
CANYELLES	53	26	25	-	-	-	-	-	7	111
CUBELLES	82	152	44	1	1	-	-	-	60	340
OLIVELLA	15	14	6	-	-	-	-	-	10	45
SANT PERE DE RIBES	147	276	451	1	-	-	-	1	124	1.000
SITGES	371	719	101	1	2	-	-	1	180	1.375
VILANOVA I LA GELTRÚ	1.794	2.151	649	9	8	5	2	5	425	5.048
TOTAL COMARCA	2.462	3.338	1.276	12	11	5	2	7	806	7.919

(1R TRIMESTRE 2011)

GARRAF	AGRICULTURA	INDÚSTRIA	CONSTRUCCIÓ	SERVEIS	TOTAL
CANYELLES	-	7	34	70	111
CUBELLES	1	11	40	288	340
OLIVELLA	-	-	6	39	45
SANT PERE DE RIBES	12	45	91	852	1.000
SITGES	-	29	102	1.244	1.375
VILANOVA I LA GELTRÚ	62	220	291	4.475	5.048
TOTAL COMARCA	75	312	564	6.968	7.919

CCAE-2009

FONT: Xarxa d'Observatoris Locals del Mercat de Treball de la Diputació de Barcelona a partir de les dades del Dpt. d'Empresa i Ocupació de la Generalitat de Catalunya.