

# L'OBSERVATORI DEL MERCAT DE TREBALL

## AL DIA

### MANCOMUNITAT PENEDÈS-GARRAF

Març 2010

Núm. 111

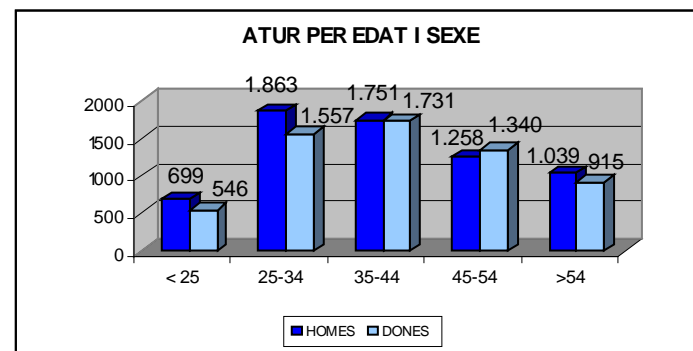
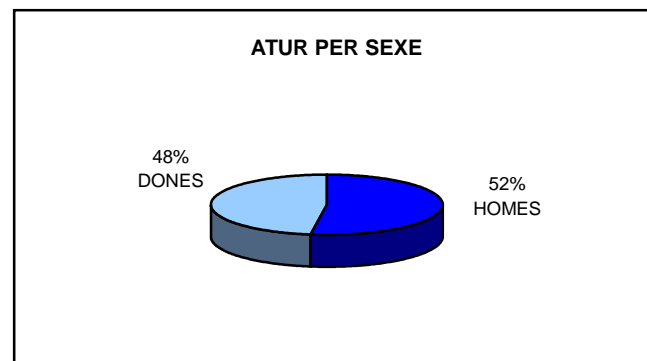
#### EVOLUCIÓ ATUR . COMARCA DEL GARRAF. ANY 2009-2010

ANY 2009-2010	NOVEMBRE	DESEMBRE	GENER	FEBRER	MARÇ
Nombre aturats	11.577	11.769	12.214	12.419	12.699
* TAXA D'ATUR %	14,99	15,24	15,82	16,08	16,44

\*NOTA: : Les taxes d'atur registrat han estat actualitzades d'acord amb la població activa local estimada de l'any 2009.

#### ATUR PER SEXE I EDAT

GARRAF	< 25 ANYS		25 - 34 ANYS		35 - 44 ANYS		45 - 54 ANYS		55 I MÉS ANYS		TOTAL MARÇ 2010		TAXA ATUR %
	HOMES	DONES	HOMES	DONES	HOMES	DONES	HOMES	DONES	HOMES	DONES	HOMES	DONES	
CANYELLES	21	24	59	50	60	67	37	48	33	23	210	212	18,83
CUBELLES	63	49	199	166	179	205	109	115	87	91	637	626	16,75
OLIVELLA	14	8	48	40	59	46	27	21	20	14	168	129	15,59
SANT PERE DE RIBES	194	133	420	388	405	367	270	280	215	182	1.504	1.350	18,18
SITGES	56	53	216	187	188	254	185	187	122	127	767	808	10,46
VILANOVA I LA GELTRÚ	351	279	921	726	860	792	630	689	562	478	3.324	2.964	18,08
<b>TOTAL COMARCA</b>	<b>699</b>	<b>546</b>	<b>1.863</b>	<b>1.557</b>	<b>1.751</b>	<b>1.731</b>	<b>1.258</b>	<b>1.340</b>	<b>1.039</b>	<b>915</b>	<b>6.610</b>	<b>6.089</b>	<b>16,44</b>



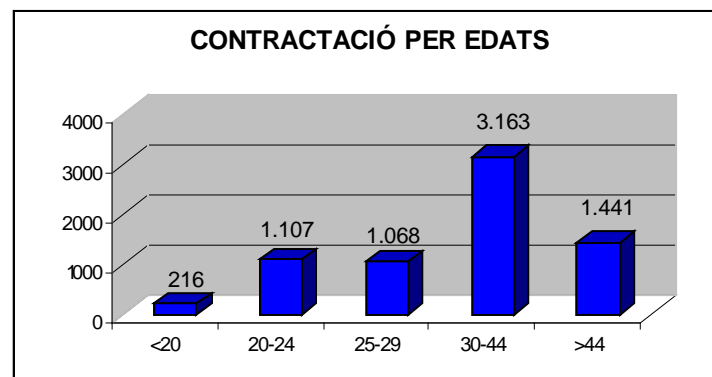
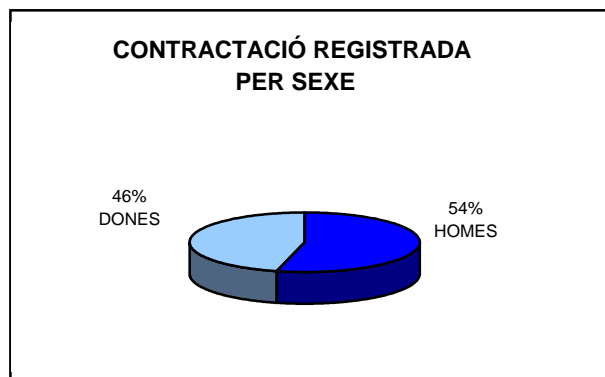
#### ATUR PER NIVELL ACADÈMIC I ACTIVITAT ECONÒMICA

GARRAF	SENSE ESTUDIS	ESTUDIS PRIMARIS INCOM.	ESTUDIS PRIMARIS COM.	PROGR. FORM. PROF.	EDUCACIÓ GENERAL	TEC. I PROF. SUP.	UNIV. 1r CICLE	UNIV. 2n i 3r CICLE	ALTRES ESTUDIS POST-SEC.	TOTAL
CANYELLES	1	12	39	53	276	21	9	11	-	422
CUBELLES	2	43	158	145	748	81	44	42	-	1.263
OLIVELLA	-	11	24	35	184	19	9	15	-	297
SANT PERE DE RIBES	19	170	351	227	1.781	132	73	99	2	2.854
SITGES	4	46	148	129	894	103	93	152	6	1.575
VILANOVA I LA GELTRÚ	45	353	907	512	3.683	311	196	277	4	6.288
<b>TOTAL COMARCA</b>	<b>71</b>	<b>635</b>	<b>1.627</b>	<b>1.101</b>	<b>7.566</b>	<b>667</b>	<b>424</b>	<b>596</b>	<b>12</b>	<b>12.699</b>

GARRAF	AGRICULTURA		INDÚSTRIA		CONSTRUCCIÓ		SERVEIS		SENSE OCUP. ANTERIOR		TOTAL	
	FEBRER 2010	MARÇ 2010	FEBRER 2010	MARÇ 2010	FEBRER 2010	MARÇ 2010	FEBRER 2010	MARÇ 2010	FEBRER 2010	MARÇ 2010	FEBRER 2010	MARÇ 2010
CANYELLES	2	2	67	65	83	88	243	254	11	13	406	422
CUBELLES	6	7	159	157	233	234	773	801	57	64	1.228	1.263
OLIVELLA	-	-	44	45	47	50	194	188	10	14	295	297
SANT PERE DE RIBES	14	19	377	371	650	651	1.606	1.644	154	169	2.801	2.854
SITGES	3	2	144	143	162	165	1.210	1.184	67	81	1.586	1.575
VILANOVA I LA GELTRÚ	50	42	892	927	1.236	1.276	3.612	3.694	313	349	6.103	6.288
<b>TOTAL COMARCA</b>	<b>75</b>	<b>72</b>	<b>1.683</b>	<b>1.708</b>	<b>2.411</b>	<b>2.464</b>	<b>7.638</b>	<b>7.765</b>	<b>612</b>	<b>690</b>	<b>12.419</b>	<b>12.699</b>

## CONTRACTACIÓ REGISTRADA PER SEXE I EDATS (1R TRIMESTRE 2010)

GARRAF	HOMES	DONES	TOTAL	<20 ANYS	20-24 ANYS	25-29 ANYS	30-44 ANYS	>44 ANYS	TOTAL
CANYELLES	48	28	76	2	13	15	35	11	76
CUBELLES	140	129	269	16	51	41	114	47	269
OLIVELLA	25	12	37	-	4	8	17	8	37
SANT PERE DE RIBES	390	604	994	41	197	163	424	169	994
SITGES	589	527	1.116	49	177	177	497	216	1.116
VILANOVA I LA GELTRÚ	2.598	1.905	4.503	108	665	664	2.076	990	4.503
<b>TOTAL COMARCA</b>	<b>3.790</b>	<b>3.205</b>	<b>6.995</b>	<b>216</b>	<b>1.107</b>	<b>1.068</b>	<b>3.163</b>	<b>1.441</b>	<b>6.995</b>



## CONTRACTACIÓ REGISTRADA PER TIPUS DE CONTRACTE I SECTORS ECONÒMICS (1R TRIMESTRE 2010)

GARRAF	OBRA I SERVEI	CIRCUM. PROD.	INTERINAT	FORMACIÓ	T. MINUSVÀLID	RELLEU	JUBILACIÓ PARCIAL	ALTRES CONTR.	INDEFINITS	TOTAL
CANYELLES	29	29	11	-	-	-	-	-	7	76
CUBELLES	48	137	21	2	-	-	-	-	61	269
OLIVELLA	28	7	-	-	-	-	-	-	2	37
SANT PERE DE RIBES	161	298	382	12	1	5	8	2	125	994
SITGES	309	557	59	-	2	2	2	-	185	1.116
VILANOVA I LA GELTRÚ	1.760	1.717	656	3	6	2	4	3	352	4.503
<b>TOTAL COMARCA</b>	<b>2.335</b>	<b>2.745</b>	<b>1.129</b>	<b>17</b>	<b>9</b>	<b>9</b>	<b>14</b>	<b>5</b>	<b>732</b>	<b>6.995</b>

### (1R TRIMESTRE 2010)

GARRAF	AGRICULTURA	INDÚSTRIA	CONSTRUCCIÓ	SERVEIS	TOTAL
CANYELLES	-	4	28	44	76
CUBELLES	-	11	50	208	269
OLIVELLA	-	-	6	31	37
SANT PERE DE RIBES	1	38	99	856	994
SITGES	-	19	85	1.012	1.116
VILANOVA I LA GELTRÚ	19	249	350	3.885	4.503
<b>TOTAL COMARCA</b>	<b>20</b>	<b>321</b>	<b>618</b>	<b>6.036</b>	<b>6.995</b>

FONT: Xarxa d'Observatoris Locals del Mercat de Treball de la Diputació de Barcelona a partir de les dades del Dpt. de Treball de la Generalitat de Catalunya