

# L'OBSERVATORI DEL MERCAT DE TREBALL AL DIA

## MANCOMUNITAT PENEDEÈS-GARRAF

Febrer 2010

Núm. 110

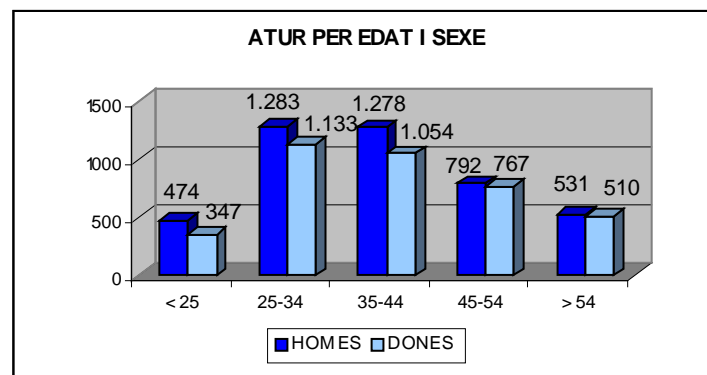
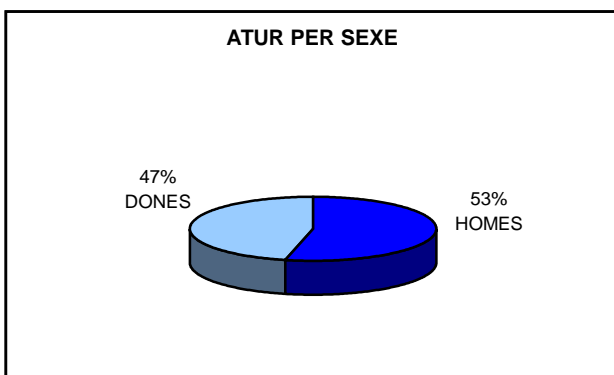
### EVOLUCIÓ DE L'ATUR. COMARCA DE L'ALT PENEDEÈS. ANY 2009-2010

ANY 2009-2010	OCTUBRE	NOVEMBRE	DESEMBRE	GENER	FEBRER
Nombre aturats	7.215	7.488	7.646	7.936	8.169
* TAXA D'ATUR %	13,13	13,62	13,91	14,44	14,86

\* NOTA : Les taxes d'atur registrat han estat actualitzades d'acord amb la població activa local estimada de l'any 2009.

### ATUR PER SEXE I EDAT

ALT PENEDEÈS	< 25 ANYS		25 - 34 ANYS		35 - 44 ANYS		45 - 54 ANYS		55 I MÉS ANYS		TOTAL		TAXA ATUR %
	HOMES	DONES	HOMES	DONES	HOMES	DONES	HOMES	DONES	HOMES	DONES	HOMES	DONES	
AVINYONET DEL PENEDEÈS	13	3	17	15	14	16	13	6	7	4	64	44	12,62
LES CABANYES	2	2	8	4	3	5	1	6	4	3	18	20	8,15
CASTELLET I LA GORNAL	9	8	17	19	28	18	17	16	12	18	83	79	14,30
CASTELLVÍ DE LA MARCA	11	10	8	18	20	7	8	8	6	8	53	51	12,46
FONT-RUBÍ	3	4	9	6	12	14	8	9	6	6	38	39	10,81
GELIDA	17	16	78	80	66	79	63	45	36	35	260	255	13,89
LA GRANADA	5	2	18	25	22	18	7	13	9	11	61	69	12,24
MEDIONA	9	6	17	20	42	13	18	16	10	7	96	62	13,41
OLÈRDOLA	16	8	33	34	33	40	20	32	19	17	121	131	13,70
OLESA DE BONESVALLS	7	4	15	14	17	18	13	13	12	5	64	54	12,24
PACS DEL PENEDEÈS	7	4	6	8	7	13	6	8	3	3	29	36	14,25
EL PLA DEL PENEDEÈS	6	3	14	5	17	12	4	5	4	4	45	29	13,99
PONTONS	1	1	11	10	8	7	7	4	7	4	34	26	21,20
PUIGDÀLBER	2	-	7	5	5	8	6	4	1	1	21	18	14,44
ST. CUGAT SESGARRIGUES	3	-	6	9	7	6	5	7	2	2	23	24	10,22
ST. LLORENÇ D'HORTONS	10	10	18	19	17	28	21	13	11	13	77	83	12,20
SANT MARTÍ SARROCA	19	14	28	37	21	38	16	17	12	17	96	123	13,60
ST. PERE DE RIUDEBITLLES	11	5	18	31	34	21	10	17	11	14	84	88	14,63
ST. QUINTÍ MEDIONA	11	5	34	31	30	19	19	23	13	12	107	90	18,36
ST. SADURNÍ D'ANOIA	54	43	109	95	98	101	76	81	47	33	384	353	11,54
SANTA FE DEL PENEDEÈS	3	-	1	-	3	3	3	2	-	1	10	6	8,00
STA MARG. I ELS MONJOS	29	26	130	105	129	76	69	43	47	40	404	290	18,10
SUBIRATS	7	4	17	24	22	15	16	21	13	17	75	81	10,22
TORRELAVIT	4	1	5	11	7	9	4	14	6	6	26	41	9,01
TORRELLES DE FOIX	24	10	42	49	35	36	32	24	21	23	154	142	23,87
VILAFRANCA DEL PENEDEÈS	188	156	612	452	574	428	327	314	210	203	1.911	1.553	16,87
VILOBÍ DEL PENEDEÈS	3	2	5	7	7	6	3	6	2	3	20	24	7,68
<b>TOTAL COMARCA</b>	<b>474</b>	<b>347</b>	<b>1.283</b>	<b>1.133</b>	<b>1.278</b>	<b>1.054</b>	<b>792</b>	<b>767</b>	<b>531</b>	<b>510</b>	<b>4.358</b>	<b>3.811</b>	<b>14,86</b>

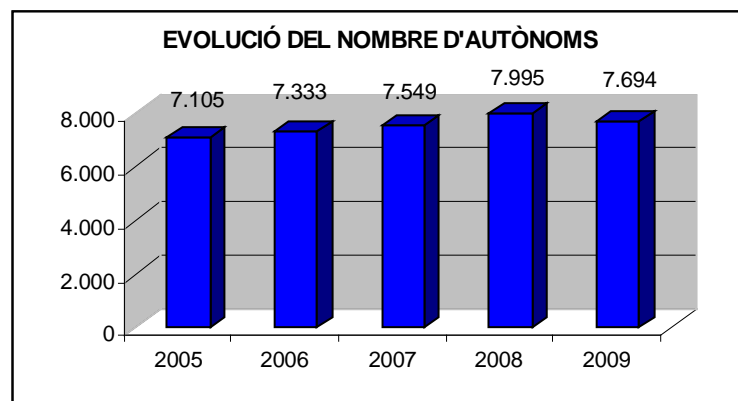


## ATUR PER NIVELL ACADÈMIC I ACTIVITAT ECONÒMICA

ALT PENEDÈS	SENSE ESTUDIS	ESTUDIS PRIMARIS INCOM.	ESTUDIS PRIMARIS COM.	PROGR. FORM. PROF.	EDUCACIÓ GENERAL	TEC. I PROF. SUP.	UNIV. 1r CICLE	UNIV. 2n i 3r CICLE	ALTRES ESTUDIS POST-SEC.	TOTAL
AVINYONET DEL PENEDÈS	1	2	12	12	67	7	6	1	-	108
LES CABANYES	-	1	5	3	23	2	-	4	-	38
CASTELLET I LA GORNAL	1	2	26	16	103	7	3	4	-	162
CASTELLVÍ DE LA MARCA	-	2	12	6	67	9	3	5	-	104
FONT-RUBÍ	1	5	11	6	49	-	2	3	-	77
GELIDA	11	27	41	59	300	43	11	22	1	515
LA GRANADA	-	8	15	13	80	9	3	2	-	130
MEDIONA	-	3	16	16	98	12	7	6	-	158
OLÈRDOLA	-	7	20	25	152	25	11	12	-	252
OLESA DE BONESVALLS	1	1	13	10	81	8	2	2	-	118
PACS DEL PENEDÈS	-	2	5	11	36	3	1	7	-	65
EL PLA DEL PENEDÈS	-	1	11	4	50	5	2	1	-	74
PONTONS	-	1	8	3	41	4	1	1	1	60
PUIGDÀLBER	-	-	5	1	24	3	2	4	-	39
ST. CUGAT SESGARRIGUES	-	1	4	7	27	6	1	1	-	47
ST. LLORENÇ D'HORTONS	-	6	11	24	102	8	3	6	-	160
SANT MARTÍ SARROCA	2	4	15	27	147	13	7	4	-	219
ST. PERE DE RIUDEBITLLES	2	6	22	16	108	6	10	2	-	172
ST. QUINTÍ MEDIONA	-	13	31	20	125	4	1	3	-	197
ST. SADURNÍ D'ANOIA	1	25	77	69	491	38	20	16	-	737
SANTA FE DEL PENEDÈS	-	-	1	1	14	-	-	-	-	16
STA. MARG. I ELS MONJOS	7	33	96	48	468	27	10	5	-	694
SUBIRATS	-	6	16	17	99	6	9	3	-	156
TORRELAVIT	-	-	8	9	42	2	4	2	-	67
TORRELLES DE FOIX	-	12	31	25	207	12	6	3	-	296
VILAFRANCA DEL PENEDÈS	19	168	566	271	2.101	143	82	108	6	3.464
VILOBÍ DEL PENEDÈS	-	1	11	5	22	3	1	1	-	44
<b>TOTAL COMARCA</b>	<b>46</b>	<b>337</b>	<b>1.089</b>	<b>724</b>	<b>5.124</b>	<b>405</b>	<b>208</b>	<b>228</b>	<b>8</b>	<b>8.169</b>

ALT PENEDÈS	AGRICULTURA		INDÚSTRIA		CONSTRUCCIÓ		SERVEIS		SENSE OCUP. ANTERIOR		TOTAL	
	GENER 2010	FEBRER 2010	GENER 2010	FEBRER 2010	GENER 2010	FEBRER 2010	GENER 2010	FEBRER 2010	GENER 2010	FEBRER 2010	GENER 2010	FEBRER 2010
AVINYONET DEL PENEDÈS	3	5	27	27	15	15	48	53	8	8	101	108
LES CABANYES	-	-	8	13	3	2	20	21	3	2	34	38
CASTELLET I LA GORNAL	1	1	30	29	25	24	87	91	15	17	158	162
CASTELLVÍ DE LA MARCA	1	2	28	28	18	18	54	52	4	4	105	104
FONT-RUBÍ	5	6	17	18	16	13	30	29	7	11	75	77
GELIDA	10	9	120	116	69	66	283	294	29	30	511	515
LA GRANADA	6	4	35	35	14	15	58	60	16	16	129	130
MEDIONA	5	7	30	32	28	26	74	80	14	13	151	158
OLÈRDOLA	4	4	56	57	27	27	133	136	29	28	249	252
OLESA DE BONESVALLS	-	-	27	28	24	27	51	49	16	14	118	118
PACS DEL PENEDÈS	2	3	16	18	7	7	33	33	3	4	61	65
EL PLA DEL PENEDÈS	3	4	19	18	8	9	38	36	6	7	74	74
PONTONS	3	3	12	13	8	9	29	33	3	2	55	60
PUIGDÀLBER	1	1	15	12	3	3	21	23	-	-	40	39
ST. CUGAT SESGARRIGUES	3	4	12	12	5	5	24	21	4	5	48	47
ST. LLORENÇ D'HORTONS	3	2	44	45	15	15	88	91	7	7	157	160
SANT MARTÍ SARROCA	13	17	50	52	27	29	101	101	19	20	210	219
ST. PERE DE RIUDEBITLLES	5	5	52	49	27	34	70	69	16	15	170	172
ST. QUINTÍ MEDIONA	14	14	45	47	42	40	83	82	12	14	196	197
ST. SADURNÍ D'ANOIA	21	25	192	183	81	90	342	366	65	73	701	737
SANTA FE DEL PENEDÈS	-	-	6	6	1	1	9	6	3	3	19	16
STA. MARG. I ELS MONJOS	35	36	170	181	108	113	301	316	45	48	659	694
SUBIRATS	3	4	49	46	22	21	66	69	17	16	157	156
TORRELAVIT	-	-	29	27	7	7	25	25	7	8	68	67
TORRELLES DE FOIX	15	15	81	86	40	47	125	124	30	24	291	296
VILAFRANCA DEL PENEDÈS	131	138	683	684	520	550	1.737	1.784	279	308	3.350	3.464
VILOBÍ DEL PENEDÈS	1	2	12	11	7	5	24	21	5	5	49	44
<b>TOTAL COMARCA</b>	<b>288</b>	<b>311</b>	<b>1.865</b>	<b>1.873</b>	<b>1.167</b>	<b>1.218</b>	<b>3.954</b>	<b>4.065</b>	<b>662</b>	<b>702</b>	<b>7.936</b>	<b>8.169</b>

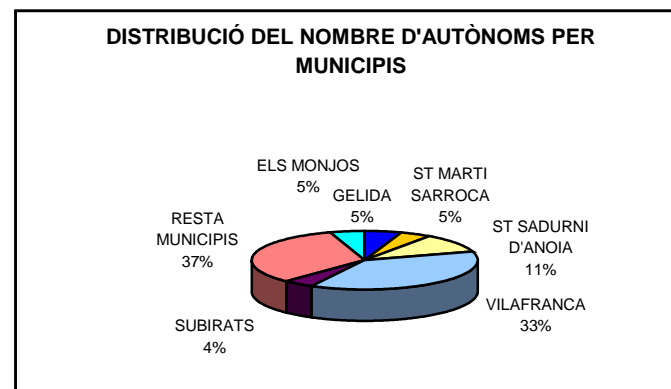
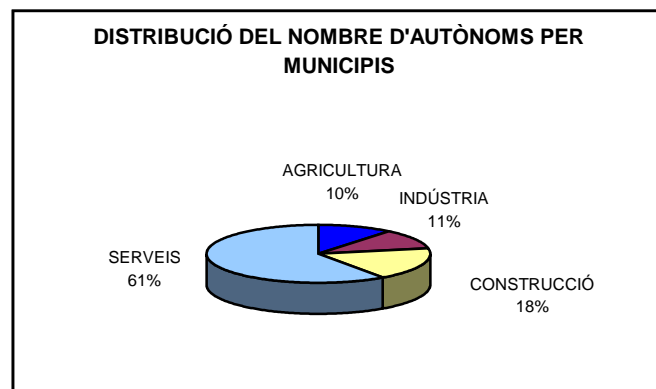
**EVOLUCIÓ DEL NOMBRE D'AUTÒNOMS A LA COMARCA DE L'ALT PENEDEÈS  
(quart trimestre)**



ALT PENEDEÈS	2005	2006	2007	2008	2009
AVINYONET DEL PENEDEÈS	121	127	131	155	166
LES CABANYES	62	64	69	74	66
CASTELLET I LA GORNAL	114	131	145	153	155
CASTELLVÍ DE LA MARCA	125	120	129	189	179
FONT-RUBÍ	145	144	151	205	198
GELIDA	404	416	416	416	407
LA GRANADA	147	160	164	182	167
MEDIONA	84	94	104	122	117
OLÉRDOLA	235	244	252	295	282
Olesa de Bonesvalls	141	154	170	171	162
PACS DEL PENEDEÈS	81	81	84	92	96
EL PLA DEL PENEDEÈS	68	66	65	85	83
PONTS	31	34	37	50	46
PUIGDÀLBER	35	37	36	49	47
SANT CUGAT SESGARRIGUES	73	77	79	90	84
SANT LLORENÇ D'HORTONS	151	161	171	175	176
SANT MARTÍ SARROCA	253	265	273	363	360
SANT PERE DE RIUDEBITLLES	234	230	220	222	203
SANT QUINTÍ MEDIONA	193	204	189	186	173
SANT SADURNÍ D'ANOIA	788	795	835	852	844
SANTA FE DEL PENEDEÈS	33	36	37	36	33
SANTA MARG. I ELS MONJOS	369	394	423	398	359
SUBIRATS	286	302	307	351	342
TORRELAVIT	114	116	114	141	134
TORRELLES DE FOIX	156	158	166	181	167
VILAFRANCA DEL PENEDEÈS	2.570	2.633	2.682	2.632	2.524
VILOBÍ DEL PENEDEÈS	92	90	100	130	124
<b>TOTAL COMARCA</b>	<b>7.105</b>	<b>7.333</b>	<b>7.549</b>	<b>7.995</b>	<b>7.694</b>

\* A partir de gener de 2008 el règim especial agrari per compte propi s'integra en el règim especial dels treballadors autònoms.

## NOMBRE D'AUTÒNOMS PER ACTIVITATS ECONÒMIQUES (quart trimestre 2009)



ALT PENEDÈS	AGRICULTURA	INDÚSTRIA	CONSTRUCCIÓ	SERVEIS	TOTAL
AVINYONET DEL PENEDÈS	46	15	21	84	166
LES CABANYES	6	7	7	46	66
CASTELLET I LA GORNAL	29	7	37	82	155
CASTELLVÍ DE LA MARCA	56	22	27	74	179
FONT-RUBÍ	68	29	39	62	198
GELIDA	11	60	64	272	407
LA GRANADA	18	20	35	94	167
MEDIONA	18	9	27	63	117
OLÈRDOLA	29	33	50	170	282
OLESA DE BONESVALLS	3	7	55	97	162
PACS DEL PENEDÈS	5	13	17	61	96
EL PLA DEL PENEDÈS	23	8	15	37	83
PONTONS	12	4	10	20	46
PUIGDÀLBER	6	5	5	31	47
SANT CUGAT SESGARRIGUES	12	9	24	39	84
SANT LLORENÇ D'HORTONS	20	15	31	110	176
SANT MARTÍ SARROCA	100	30	59	171	360
SANT PERE DE RIUDEBITLLES	9	29	37	128	203
SANT QUINTÍ MEDIONA	14	26	49	84	173
SANT SADURNÍ D'ANOIA	41	130	129	544	844
SANTA FE DEL PENEDÈS	1	2	13	17	33
SANTA MARG. I ELS MONJJOS	32	23	73	231	359
SUBIRATS	59	37	64	182	342
TORRELAVIT	27	16	22	69	134
TORRELLES DE FOIX	26	13	43	85	167
VILAFRANCA DEL PENEDÈS	85	258	379	1.802	2.524
VILOBÍ DEL PENEDÈS	30	16	26	52	124
<b>TOTAL COMARCA</b>	<b>786</b>	<b>843</b>	<b>1.358</b>	<b>4.707</b>	<b>7.694</b>

**FONT:** Xarxa d'Observatoris Locals del Mercat de Treball de la Diputació de Barcelona a partir de les dades del Dpt. de Treball de la Generalitat de Catalunya