

L'OBSERVATORI DEL MERCAT DE TREBALL

AL DIA

MANCOMUNITAT PENEDÈS-GARRAF

Febrer 2010

Núm. 110

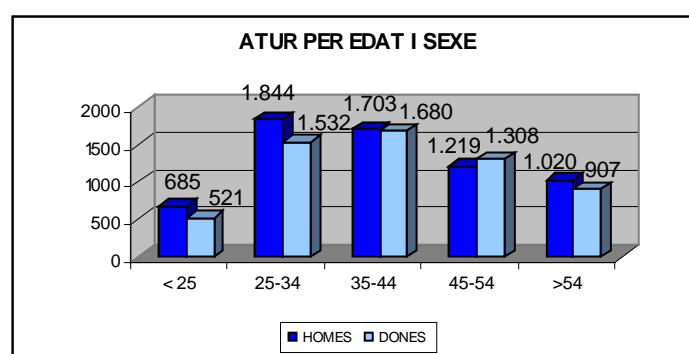
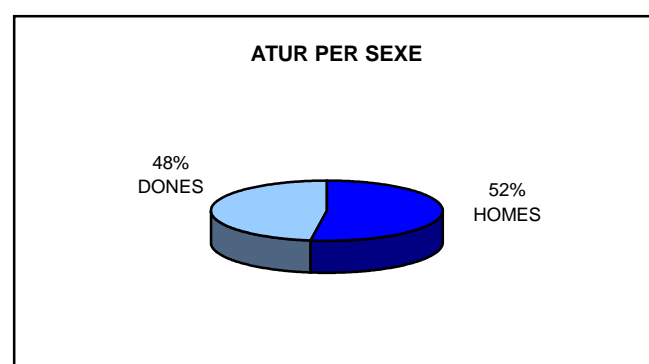
EVOLUCIÓ ATUR . COMARCA DEL GARRAF. ANY 2009-2010

ANY 2009-2010	OCTUBRE	NOVEMBRE	DESEMBRE	GENER	FEBRER
Nombre aturats	11.274	11.577	11.769	12.214	12.419
* TAXA D'ATUR %	14,60	14,99	15,24	15,82	16,08

*NOTA: : Les taxes d'atur registrat han estat actualitzades d'acord amb la població activa local estimada de l'any 2009.

ATUR PER SEXE I EDAT

GARRAF	< 25 ANYS		25 - 34 ANYS		35 - 44 ANYS		45 - 54 ANYS		55 I MÉS ANYS		TOTAL FEBRER 2010		TAXA ATUR %
	HOMES	DONES	HOMES	DONES	HOMES	DONES	HOMES	DONES	HOMES	DONES	HOMES	DONES	
CANYELLES	21	22	58	50	53	62	35	44	34	27	201	205	18,12
CUBELLES	62	49	193	159	172	202	108	110	87	86	622	606	16,28
OLIVELLA	16	9	48	44	53	40	31	22	15	17	163	132	15,49
SANT PERE DE RIBES	182	126	427	375	399	356	260	282	216	178	1.484	1.317	17,84
SITGES	62	51	217	190	196	258	182	179	122	129	779	807	10,53
VILANOVA I LA GELTRÚ	342	264	901	714	830	762	603	671	546	470	3.222	2.881	17,55
TOTAL COMARCA	685	521	1.844	1.532	1.703	1.680	1.219	1.308	1.020	907	6.471	5.948	16,08

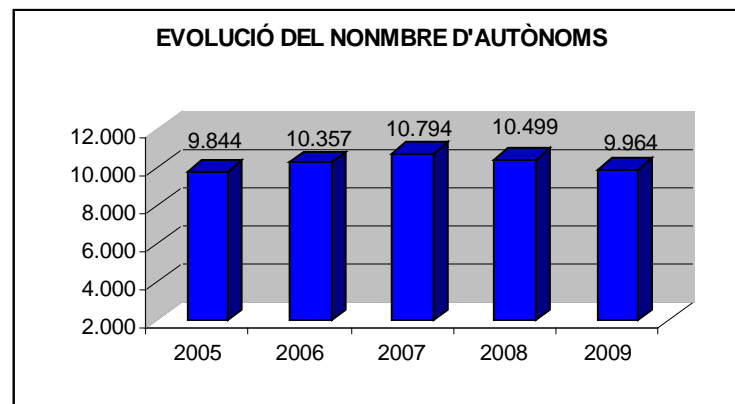


ATUR PER NIVELL ACADÈMIC I ACTIVITAT ECONÒMICA

GARRAF	SENSE ESTUDIS	ESTUDIS PRIMARIS INCOM.	ESTUDIS PRIMARIS COM.	PROGR. FORM. PROF.	EDUCACIÓ GENERAL	TEC. I PROF. SUP.	UNIV. 1r CICLE	UNIV. 2n i 3r CICLE	ALTRES ESTUDIS POST-SEC.	TOTAL
CANYELLES	1	12	37	50	267	19	11	9	-	406
CUBELLES	1	43	148	148	736	69	41	42	-	1.228
OLIVELLA	-	9	22	34	181	21	10	18	-	295
SANT PERE DE RIBES	18	165	331	218	1.768	132	73	94	2	2.801
SITGES	4	46	146	132	904	100	97	152	5	1.586
VILANOVA I LA GELTRÚ	43	348	865	506	3.589	281	198	268	5	6.103
TOTAL COMARCA	67	623	1.549	1.088	7.445	622	430	583	12	12.419

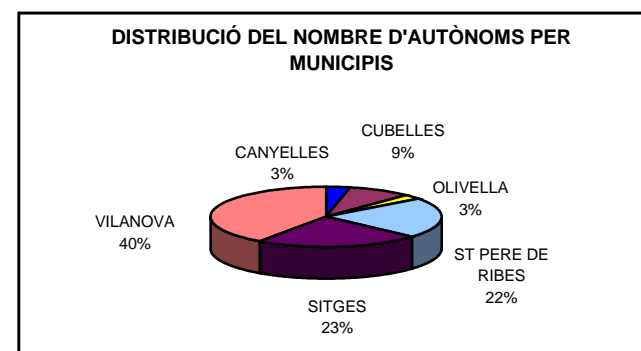
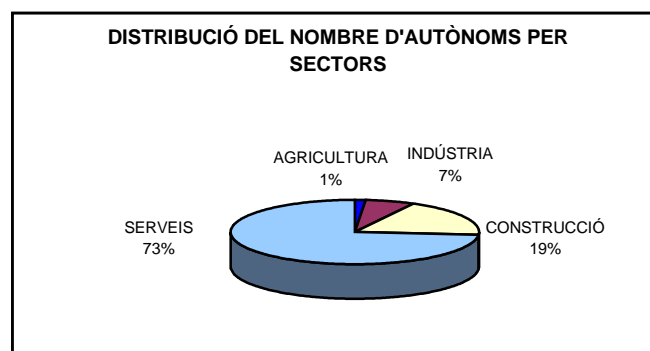
GARRAF	AGRICULTURA		INDÚSTRIA		CONSTRUCCIÓ		SERVEIS		SENSE OCUP. ANTERIOR		TOTAL	
	GENER 2010	FEBRER 2010	GENER 2010	FEBRER 2010	GENER 2010	FEBRER 2010	GENER 2010	FEBRER 2010	GENER 2010	FEBRER 2010	GENER 2010	FEBRER 2010
CANYELLES	2	2	69	67	78	83	228	243	11	11	388	406
CUBELLES	7	6	153	159	222	233	759	773	60	57	1.201	1.228
OLIVELLA	-	-	40	44	44	47	188	194	9	10	281	295
SANT PERE DE RIBES	15	14	371	377	657	650	1.623	1.606	138	154	2.804	2.801
SITGES	2	3	143	144	155	162	1.186	1.210	60	67	1.546	1.586
VILANOVA I LA GELTRÚ	52	50	882	892	1.241	1.236	3.525	3.612	294	313	5.994	6.103
TOTAL COMARCA	78	75	1.658	1.683	2.397	2.411	7.509	7.638	572	612	12.214	12.419

EVOLUCIÓ DEL NOMBRE D'AUTÒNOMS A LA COMARCA DEL GARRAF (quart trimestre)



GARRAF	2005	2006	2007	2008	2009
CANYELLES	265	321	344	355	330
CUBELLES	744	845	912	921	881
OLIVELLA	197	230	254	274	266
SANT PERE DE RIBES	2.192	2.272	2.342	2.286	2.144
SITGES	2.329	2.407	2.499	2.447	2.370
VILANOVA I LA GELTRÚ	4.117	4.282	4.443	4.216	3.973
TOTAL COMARCA	9.844	10.357	10.794	10.499	9.964

* A partir de gener de 2008 el règim especial agrari per compte propi s'integra en el règim especial dels treballadors autònoms.



NOMBRE D'AUTÒNOMS PER ACTIVITATS ECONÒMIQUES (quart trimestre 2009)

GARRAF	AGRICULTURA	INDÚSTRIA	CONSTRUCCIÓ	SERVEIS	TOTAL
CANYELLES	2	25	86	217	330
CUBELLES	6	54	203	618	881
OLIVELLA	4	10	58	194	266
SANT PERE DE RIBES	21	163	493	1.467	2.144
SITGES	11	106	280	1.973	2.370
VILANOVA I LA GELTRÚ	47	257	676	2.993	3.973
TOTAL COMARCA	91	615	1.796	7.462	9.964

FONT: Xarxa d'Observatoris Locals del Mercat de Treball de la Diputació de Barcelona a partir de les dades del Dpt. de Treball de la Generalitat de Catalunya