

# L'OBSERVATORI DEL MERCAT DE TREBALL AL DIA

## MANCOMUNITAT PENEDEÈS-GARRAF

Gener 2011

Núm. 121

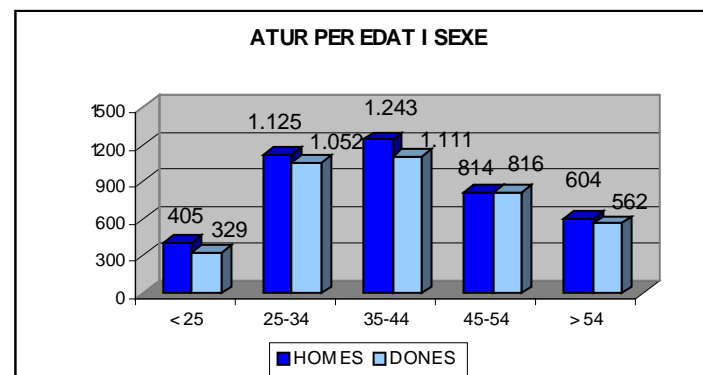
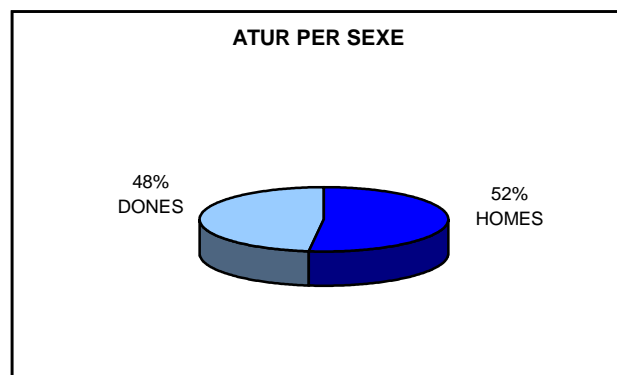
### EVOLUCIÓ DE L'ATUR REGISTRAT. COMARCA DE L'ALT PENEDEÈS. ANY 2010-2011

ANY 2010-2011	SETEMBRE	OCTUBRE	NOVEMBRE	DESEMBRE	GENER
<b>Nombre aturats</b>	<b>7.312</b>	<b>7.724</b>	<b>7.589</b>	<b>7.736</b>	<b>8.061</b>
<b>* TAXA D'ATUR %</b>	<b>13,26</b>	<b>14,01</b>	<b>13,76</b>	<b>14,03</b>	<b>14,62</b>

\* NOTA : Les taxes d'atur registrat han estat actualitzades d'acord amb la població activa local estimada de l'any 2010.

### ATUR REGISTRAT PER SEXE I EDAT

ALT PENEDEÈS	< 25 ANYS		25 - 34 ANYS		35 - 44 ANYS		45 - 54 ANYS		55 I MÉS ANYS		TOTAL		TAXA ATUR %
	HOMES	DONES	HOMES	DONES	HOMES	DONES	HOMES	DONES	HOMES	DONES	HOMES	DONES	
AVINYONET DEL PENEDEÈS	7	3	13	13	23	17	15	9	8	7	66	49	13,42
LES CABANYES	1	4	6	5	4	10	1	6	5	3	17	28	9,26
CASTELLET I LA GORNAL	10	13	17	21	13	29	23	19	15	15	78	97	15,05
CASTELLVÍ DE LA MARCA	9	8	11	17	13	11	9	12	16	8	58	56	13,97
FONT-RUBÍ	2	3	7	6	12	16	8	9	12	5	41	39	11,35
GELIDA	23	10	63	74	68	67	58	56	38	38	250	245	12,99
LA GRANADA	3	2	12	20	15	22	9	16	12	12	51	72	11,63
MEDIONA	8	4	20	22	39	25	22	9	15	9	104	69	14,49
OLÉRDOLA	8	10	30	26	39	33	14	39	12	21	103	129	12,41
OLESA DE BONESVALLS	2	4	12	12	20	28	8	12	13	8	55	64	12,69
PACS DEL PENEDEÈS	7	4	6	7	5	11	4	12	6	3	28	37	13,86
EL PLA DEL PENEDEÈS	1	1	9	9	15	14	5	6	3	6	33	36	12,28
PONTONS	-	2	6	9	9	8	8	6	8	4	31	29	20,27
PUIGDÀLBER	1	2	2	9	5	7	7	2	1	1	16	21	13,17
ST. CUGAT SESGARRIGUES	4	1	2	7	7	7	7	9	3	6	23	30	10,88
ST. LLORENÇ D'HORTONS	9	7	15	19	17	23	17	16	10	13	68	78	11,19
SANT MARTÍ SARROCA	8	9	23	32	27	36	9	19	16	17	83	113	12,19
ST. PERE DE RIUDEBITLLES	7	10	30	28	31	24	11	13	13	13	92	88	15,33
ST. QUINTÍ MEDIONA	12	6	29	17	33	26	17	23	13	14	104	86	17,66
ST. SADURNÍ D'ANOIA	41	38	110	94	80	99	71	89	57	49	359	369	11,27
SANTA FE DEL PENEDEÈS	1	-	1	1	3	6	3	1	-	2	8	10	9,00
STA MARG. I ELS MONJOS	27	14	105	98	111	80	69	48	56	37	368	277	17,04
SUBIRATS	8	5	19	22	22	21	18	21	10	12	77	81	10,30
TORRELAVIT	4	2	6	11	8	11	2	8	6	7	26	39	8,66
TORRELLES DE FOIX	14	13	37	44	31	34	30	19	18	24	130	134	20,64
VILAFRANCA DEL PENEDEÈS	188	151	531	418	583	440	363	332	232	225	1.897	1.566	16,99
VILOBÍ DEL PENEDEÈS	-	3	3	11	10	6	6	5	6	3	25	28	9,08
<b>TOTAL COMARCA</b>	<b>405</b>	<b>329</b>	<b>1.125</b>	<b>1.052</b>	<b>1.243</b>	<b>1.111</b>	<b>814</b>	<b>816</b>	<b>604</b>	<b>562</b>	<b>4.191</b>	<b>3.870</b>	<b>14,62</b>



## ATUR REGISTRAT PER NIVELL ACADÈMIC I ACTIVITAT ECONÒMICA

ALT PENEDÈS	SENSE ESTUDIS	ESTUDIS PRIMARIS INCOM.	ESTUDIS PRIMARIS COM.	PROGR. FORM. PROF.	EDUCACIÓ GENERAL	TEC. I PROF. SUP.	UNIV. 1r CICLE	UNIV. 2n i 3r CICLE	ALTRES ESTUDIS POST-SEC.	TOTAL
AVINYONET DEL PENEDÈS	3	3	10	16	76	2	2	3	-	115
LES CABANYES	-	2	7	4	26	4	1	1	-	45
CASTELLET I LA GORNAL	1	4	22	13	117	10	3	5	-	175
CASTELLVÍ DE LA MARCA	-	2	16	7	75	7	3	4	-	114
FONT-RUBÍ	3	6	10	6	43	2	2	8	-	80
GELIDA	14	25	40	50	284	47	14	20	1	495
LA GRANADA	-	3	13	13	75	10	5	4	-	123
MEDIONA	-	7	20	7	112	15	5	7	-	173
OLÉRDOLA	1	11	23	24	144	17	7	5	-	232
OLESA DE BONESVALLS	1	1	10	13	77	11	3	3	-	119
PACS DEL PENEDÈS	-	1	7	5	46	2	-	4	-	65
EL PLA DEL PENEDÈS	1	3	7	6	42	4	3	3	-	69
PONTONS	-	1	4	4	43	6	-	1	1	60
PUIGDÀLBER	-	2	4	-	25	1	-	5	-	37
ST. CUGAT SESGARRIGUES	-	-	6	7	34	6	-	-	-	53
ST. LLORENÇ D'HORTONS	-	6	11	16	93	9	3	8	-	146
SANT MARTÍ SARROCA	-	4	13	22	135	12	2	8	-	196
ST. PERE DE RIUDEBITLLES	2	12	23	12	113	9	8	1	-	180
ST. QUINTÍ MEDIONA	-	11	26	19	120	4	3	7	-	190
ST. SADURNÍ D'ANOIA	1	31	77	60	481	41	21	16	-	728
SANTA FE DEL PENEDÈS	-	-	2	2	14	-	-	-	-	18
STA. MARG. I ELS MONJOS	10	40	100	44	416	22	9	4	-	645
SUBIRATS	-	4	20	20	95	5	11	3	-	158
TORRELAVIT	-	-	9	8	41	3	2	2	-	65
TORRELLES DE FOIX	-	13	24	25	180	8	4	10	-	264
VILAFRANCA DEL PENEDÈS	25	189	582	252	2.097	138	63	111	6	3.463
VILOBÍ DEL PENEDÈS	-	4	6	6	32	2	1	2	-	53
<b>TOTAL COMARCA</b>	<b>62</b>	<b>385</b>	<b>1.092</b>	<b>661</b>	<b>5.036</b>	<b>397</b>	<b>175</b>	<b>245</b>	<b>8</b>	<b>8.061</b>

ALT PENEDÈS	AGRICULTURA		INDÚSTRIA		CONSTRUCCIÓ		SERVEIS		SENSE OCUP. ANTERIOR		TOTAL	
	DESEM 2010	GENER 2011	DESEM 2010	GENER 2011	DESEM 2010	GENER 2011	DESEM 2010	GENER 2011	DESEM 2010	GENER 2011	DESEM 2010	GENER 2011
AVINYONET DEL PENEDÈS	7	7	25	33	11	15	56	53	6	7	105	115
LES CABANYES	1	1	8	8	3	2	29	30	3	4	44	45
CASTELLET I LA GORNAL	2	1	37	36	20	22	104	108	4	8	167	175
CASTELLVÍ DE LA MARCA	8	9	28	28	15	15	52	61	3	1	106	114
FONT-RUBÍ	8	8	15	19	11	10	41	38	4	5	79	80
GELIDA	15	13	97	93	70	67	253	275	40	47	475	495
LA GRANADA	6	4	26	36	15	14	60	61	7	8	114	123
MEDIONA	11	11	38	39	25	24	80	93	5	6	159	173
OLÉRDOLA	4	3	53	52	27	25	124	138	14	14	222	232
OLESA DE BONESVALLS	2	1	31	35	23	20	51	57	5	6	112	119
PACS DEL PENEDÈS	4	4	21	22	4	3	34	33	2	3	65	65
EL PLA DEL PENEDÈS	3	3	15	15	8	7	45	42	2	2	73	69
PONTONS	6	5	11	9	7	8	35	34	4	4	63	60
PUIGDÀLBER	2	2	10	8	4	5	18	21	1	1	35	37
ST. CUGAT SESGARRIGUES	1	1	11	8	8	8	32	35	1	1	53	53
ST. LLORENÇ D'HORTONS	3	4	34	31	16	18	79	82	11	11	143	146
SANT MARTÍ SARROCA	15	11	41	44	24	25	97	105	10	11	187	196
ST. PERE DE RIUDEBITLLES	7	7	55	50	27	27	84	87	7	9	180	180
ST. QUINTÍ MEDIONA	11	10	51	51	34	34	85	84	12	11	193	190
ST. SADURNÍ D'ANOIA	42	38	193	196	65	68	356	380	42	46	698	728
SANTA FE DEL PENEDÈS	-	-	8	7	3	3	8	8	1	-	20	18
STA. MARG. I ELS MONJOS	47	47	173	166	107	103	276	295	36	34	639	645
SUBIRATS	4	3	36	38	20	20	81	88	8	9	149	158
TORRELAVIT	2	1	24	26	5	6	30	30	2	2	63	65
TORRELLES DE FOIX	15	16	75	70	38	40	113	116	19	22	260	264
VILAFRANCA DEL PENEDÈS	203	200	640	664	468	472	1.759	1.897	210	230	3.280	3.463
VILOBÍ DEL PENEDÈS	4	4	9	13	6	5	29	27	4	4	52	53
<b>TOTAL COMARCA</b>	<b>433</b>	<b>414</b>	<b>1.765</b>	<b>1.797</b>	<b>1.064</b>	<b>1.066</b>	<b>4.011</b>	<b>4.278</b>	<b>463</b>	<b>506</b>	<b>7.736</b>	<b>8.061</b>

CCAE-2009



**Diputació  
Barcelona**  
xarxa de municipis



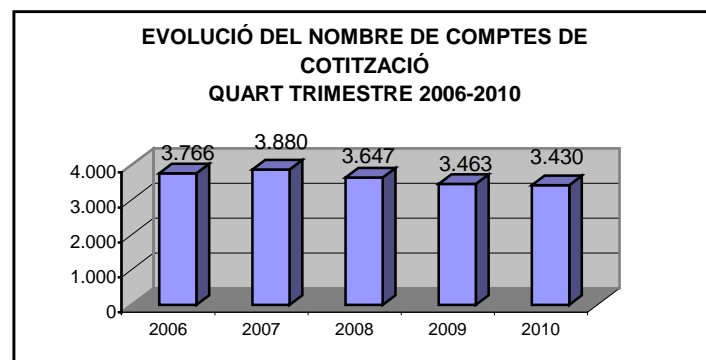
Generalitat de Catalunya  
**Departament d'Empresa  
i Ocupació**



Unió Europea  
Fons Social Europeu

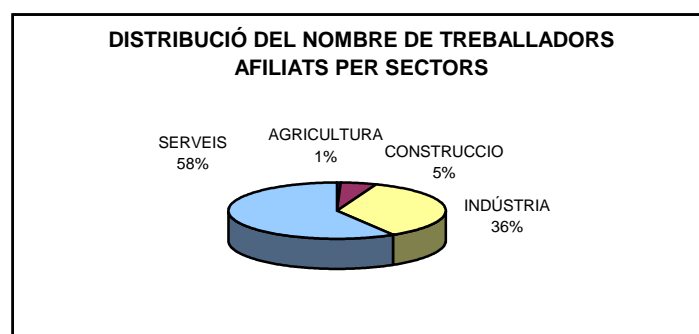


**NOMBRE DE COMPTES DE COTITZACIÓ I TREBALLADORS AFILIATS  
A LA COMARCA DE L'ALT PENEDEÈS (Quart trimestre 2010)**



ALT PENEDEÈS	COMPTES DE COTITZACIÓ	TREBALLADORS AFILIATS	GRANDÀRIA MITJANA
AVINYONET DEL PENEDEÈS	59	277	4,69
LES CABANYES	27	104	3,85
CASTELLET I LA GORNAL	49	1.028	20,98
CASTELLVÍ DE LA MARCA	49	282	5,76
FONT-RUBÍ	58	227	3,91
GELIDA	121	1.281	10,59
LA GRANADA	55	289	5,25
MEDIONA	41	424	10,34
OLÈRDOLA	231	2.654	11,49
OLESÀ DE BONESVALLS	33	194	5,88
PACS DEL PENEDEÈS	44	805	18,30
EL PLA DEL PENEDEÈS	45	154	3,42
PONTONS	6	31	5,17
PUIGDÀLBER	9	29	3,22
ST. CUGAT SESGARRIGUES	58	492	8,48
ST. LLORENÇ D'HORTONS	86	505	5,87
SANT MARTÍ SARROCA	77	263	3,42
ST. PERE DE RIUDEBITLLES	69	566	8,20
ST. QUINTÍ MEDIONA	49	262	5,35
ST. SADURNÍ D'ANOIA	436	4.941	11,33
SANTA FE DEL PENEDEÈS	13	58	4,46
STA. MARG. I ELS MONJOS	164	2.580	15,73
SUBIRATS	118	969	8,21
TORRELAVIT	31	274	8,84
TORRELLES DE FOIX	41	244	5,95
VILAFRANCA DEL PENEDEÈS	1.417	12.441	8,78
VILOBÍ DEL PENEDEÈS	44	260	5,91
<b>TOTAL COMARCA</b>	<b>3.430</b>	<b>31.634</b>	<b>9,22</b>

**NOMBRE TREBALLADORS AFILIATS PER SECTORS ECONÒMICS  
(Quart trimestre 2010)**



ALT Penedès	AGRICULTURA	INDÚSTRIA	CONSTRUCCIÓ	SERVEIS	TOTAL
AVINYONET DEL PENEDÈS	7	129	34	107	277
LES CABANYES	-	34	3	67	104
CASTELLET I LA GORNAL	-	904	17	107	1.028
CASTELLVÍ DE LA MARCA	7	145	56	74	282
FONT-RUBÍ	4	97	60	66	227
GELIDA	-	460	28	793	1.281
LA GRANADA	3	156	13	117	289
MEDIONA	-	235	42	147	424
OLÈRDOLA	4	1.175	74	1.401	2.654
Olesa de Bonesvalls	-	93	19	82	194
PACS DEL PENEDÈS	-	331	64	410	805
EL PLA DEL PENEDÈS	1	31	6	116	154
PONTONS	1	-	7	23	31
PUIGDÀLBER	-	13	2	14	29
ST. CUGAT SESGARRIGUES	-	317	26	149	492
ST. LLORENÇ D'HORTONS	2	201	21	281	505
SANT MARTÍ SARROCA	-	39	58	166	263
ST. PERE DE RIUDEBITLLES	-	377	80	109	566
ST. QUINTÍ MEDIONA	-	130	41	91	262
ST. SADURN D'ANOIA	59	2.037	226	2.619	4.941
SANTA FE DEL PENEDÈS	1	39	6	12	58
STA MARG. I ELS MONJOS	8	1.798	84	690	2.580
SUBIRATS	15	266	57	631	969
TORRELAVIT	-	161	21	92	274
TORRELLES DE FOIX	2	105	24	113	244
VILAFRANCA DEL PENEDÈS	18	1.843	595	9.985	12.441
VILOBÍ DEL PENEDÈS	12	144	47	57	260
<b>TOTAL COMARCA</b>	<b>144</b>	<b>11.260</b>	<b>1.711</b>	<b>18.519</b>	<b>31.634</b>

CCAE-2009

FONT: Xarxa d'Observatoris Locals del Mercat de Treball de la Diputació de Barcelona a partir de les dades del Dpt. d'Empresa i Ocupació de la Generalitat de Catalunya.