

L'OBSERVATORI DEL MERCAT DE TREBALL AL DIA

MANCOMUNITAT PENEDEÈS-GARRAF

Octubre 2010

Núm. 118

EVOLUCIÓ DE L'ATUR REGISTRAT. COMARCA DE L'ALT PENEDEÈS. ANY 2010

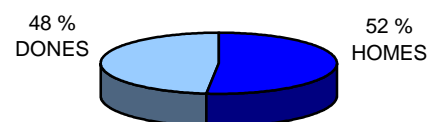
ANY 2010	JUNY	JULIOL	AGOST	SETEMBRE	OCTUBRE
Nombre aturats	7.928	7.700	7.686	7.312	7.724
* TAXA D'ATUR %	14,42	14,01	13,98	13,30	14,05

* NOTA : La taxa d'atur registrat ha estat calculada en base a la població activa local estimada.

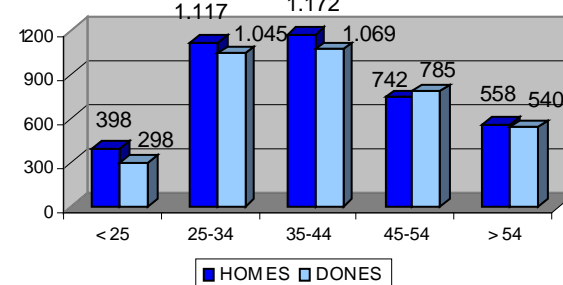
ATUR REGISTRAT PER SEXE I EDAT

ALT PENEDEÈS	< 25 ANYS		25 - 34 ANYS		35 - 44 ANYS		45 - 54 ANYS		55 I MÉS ANYS		TOTAL		TAXA ATUR %
	HOMES	DONES	HOMES	DONES	HOMES	DONES	HOMES	DONES	HOMES	DONES	HOMES	DONES	
AVINYONET DEL PENEDEÈS	4	3	12	12	24	14	12	8	8	8	60	45	12,27
LES CABANYES	-	3	6	7	3	9	1	6	5	3	15	28	9,23
CASTELLET I LA GORNAL	7	7	20	23	14	27	16	19	12	17	69	93	14,30
CASTELLVÍ DE LA MARCA	7	8	14	13	13	10	9	11	12	6	55	48	12,34
FONT-RUBÍ	8	4	8	8	16	13	8	12	9	6	49	43	12,92
GELIDA	19	7	60	71	68	68	56	55	40	37	243	238	12,97
LA GRANADA	6	2	11	18	18	20	8	13	9	13	52	66	11,11
MEDIONA	5	4	24	18	34	25	16	12	8	7	87	66	12,99
OLÉRDOLA	13	6	21	28	34	35	14	30	15	19	97	118	11,68
OLESA DE BONESVALLS	5	3	10	11	16	29	14	15	12	6	57	64	12,55
PACS DEL PENEDEÈS	6	2	1	4	4	10	4	13	3	3	18	32	10,96
EL PLA DEL PENEDEÈS	1	3	12	11	11	14	6	6	3	7	33	41	13,99
PONTONS	-	1	7	5	11	9	6	4	7	4	31	23	19,08
PUIGDÀLBER	4	3	4	10	5	8	7	3	2	1	22	25	17,41
ST. CUGAT SESGARRIGUES	2	2	4	8	6	7	8	7	1	4	21	28	10,65
ST. LLORENÇ D'HORTONS	4	3	20	20	16	25	20	11	12	13	72	72	10,98
SANT MARTÍ SARROCA	8	10	29	34	25	34	12	23	18	19	92	120	13,17
ST. PERE DE RIUDEBITLLES	7	10	27	27	28	25	14	14	12	14	88	90	15,14
ST. QUINTÍ MEDIONA	15	7	33	22	31	29	20	21	13	13	112	92	19,01
ST. SADURNÍ D'ANOIA	35	37	97	95	74	89	57	87	56	45	319	353	10,52
SANTA FE DEL PENEDEÈS	1	-	1	1	2	4	2	1	-	2	6	8	7,00
STA MARG. I ELS MONJOS	39	23	93	100	100	73	62	51	50	37	344	284	16,38
SUBIRATS	9	4	23	16	23	25	19	16	11	18	85	79	10,75
TORRELAVIT	2	3	5	12	9	9	-	8	5	6	21	38	7,93
TORRELLES DE FOIX	15	10	33	41	38	31	30	21	19	22	135	125	20,97
VILAFRANCA DEL PENEDEÈS	173	131	538	421	540	424	316	312	211	209	1.778	1.497	15,95
VILOBÍ DEL PENEDEÈS	3	2	4	9	9	3	5	6	5	1	26	21	8,20
TOTAL COMARCA	398	298	1.117	1.045	1.172	1.069	742	785	558	540	3.987	3.737	14,05

ATUR PER SEXE



ATUR PER EDAT I SEXE



ATUR REGISTRAT PER NIVELL ACADÈMIC I ACTIVITAT ECONÒMICA

ALT Penedès	SENSE ESTUDIS	ESTUDIS PRIMARIS INCOM.	ESTUDIS PRIMARIS COM.	PROGR. FORM. PROF.	EDUCACIÓ GENERAL	TEC. I PROF. SUP.	UNIV. 1r CICLE	UNIV. 2n i 3r CICLE	ALTRES ESTUDIS POST-SEC.	TOTAL
AVINYONET DEL PENEDÈS	1	2	11	17	68	1	2	3	-	105
LES CABANYES	-	1	6	5	25	4	1	1	-	43
CASTELLET I LA GORNAL	1	4	22	13	106	10	2	4	-	162
CASTELLVÍ DE LA MARCA	1	3	12	5	69	5	3	5	-	103
FONT-RUBÍ	3	8	19	8	43	3	2	6	-	92
GELIDA	14	24	39	50	275	41	11	26	1	481
LA GRANADA	-	5	11	11	72	10	3	6	-	118
MEDIONA	-	4	16	10	96	16	6	5	-	153
OLÉRDOLA	-	7	23	20	129	17	10	9	-	215
OLESA DE BONESVALLS	1	1	9	10	85	11	2	2	-	121
PACS DEL PENEDÈS	-	1	2	7	30	4	2	4	-	50
EL PLA DEL PENEDÈS	1	2	10	2	46	3	5	5	-	74
PONTONS	-	1	5	3	38	5	-	1	1	54
PUIGDÀLBER	-	1	3	1	35	2	-	5	-	47
ST. CUGAT SESGARRIGUES	-	1	4	5	32	6	-	1	-	49
ST. LLORENÇ D'HORTONS	-	7	7	16	93	10	3	8	-	144
SANT MARTÍ SARROCA	-	6	21	20	144	8	3	10	-	212
ST. PERE DE RIUDEBITLLES	2	11	22	12	110	11	7	3	-	178
ST. QUINTÍ MEDIONA	-	15	25	21	131	5	2	5	-	204
ST. SADURNÍ D'ANOIA	3	31	74	59	444	29	18	14	-	672
SANTA FE DEL PENEDÈS	-	-	2	2	10	-	-	-	-	14
STA. MARG. I ELS MONJOS	5	36	88	47	419	20	11	2	-	628
SUBIRATS	-	6	22	15	105	3	8	5	-	164
TORRELAVIT	-	-	7	11	34	1	4	2	-	59
TORRELLES DE FOIX	-	12	26	28	174	11	5	4	-	260
VILAFRANCA DEL PENEDÈS	25	196	569	230	1.970	130	61	90	4	3.275
VILOBÍ DEL PENEDÈS	-	3	7	5	26	2	1	3	-	47
TOTAL COMARCA	57	388	1.062	633	4.809	368	172	229	6	7.724

ALT Penedès	AGRICULTURA		INDÚSTRIA		CONSTRUCCIÓ		SERVEIS		SENSE OCUP. ANTERIOR		TOTAL	
	SETEM 2010	OCTUB 2010	SETEM 2010	OCTUB 2010	SETEM 2010	OCTUB 2010	SETEM 2010	OCTUB 2010	SETEM 2010	OCTUB 2010	SETEM 2010	OCTUB 2010
AVINYONET DEL PENEDÈS	2	5	27	25	10	12	50	57	14	6	103	105
LES CABANYES	1	1	6	7	1	3	25	29	6	3	39	43
CASTELLET I LA GORNAL	-	3	25	33	20	21	81	101	19	4	145	162
CASTELLVÍ DE LA MARCA	4	7	29	26	16	15	46	53	8	2	103	103
FONT-RUBÍ	4	18	13	17	8	10	32	40	16	7	73	92
GELIDA	8	13	93	97	64	69	262	268	34	34	461	481
LA GRANADA	3	5	30	30	9	17	53	60	13	6	108	118
MEDIONA	5	7	33	39	23	23	71	79	13	5	145	153
OLÉRDOLA	3	4	46	51	18	21	114	124	23	15	204	215
OLESA DE BONESVALLS	-	2	28	32	20	21	51	59	17	7	116	121
PACS DEL PENEDÈS	2	3	16	15	5	4	24	27	5	1	52	50
EL PLA DEL PENEDÈS	3	5	17	15	7	8	33	43	9	3	69	74
PONTONS	3	7	8	9	2	5	30	31	4	2	47	54
PUIGDÀLBER	2	4	11	11	3	3	24	27	2	2	42	47
ST. CUGAT SESGARRIGUES	1	2	9	12	3	6	29	28	4	1	46	49
ST. LLORENÇ D'HORTONS	3	4	27	32	16	13	87	86	7	9	140	144
SANT MARTÍ SARROCA	9	20	40	47	26	29	101	109	21	7	197	212
ST. PERE DE RIUDEBITLLES	2	8	50	54	26	29	73	82	17	5	168	178
ST. QUINTÍ MEDIONA	8	10	45	52	33	38	75	86	25	18	186	204
ST. SADURNÍ D'ANOIA	19	39	146	167	60	65	316	354	89	47	630	672
SANTA FE DEL PENEDÈS	1	1	7	6	1	1	6	6	1	-	16	14
STA. MARG. I ELS MONJOS	30	39	156	175	87	98	271	286	64	30	608	628
SUBIRATS	4	7	35	38	17	22	69	87	20	10	145	164
TORRELAVIT	-	2	19	19	5	4	28	32	5	2	57	59
TORRELLES DE FOIX	13	19	58	66	35	38	115	119	37	18	258	260
VILAFRANCA DEL PENEDÈS	146	228	554	619	447	482	1.597	1.770	363	176	3.107	3.275
VILOBÍ DEL PENEDÈS	2	4	7	6	6	6	24	27	8	4	47	47
TOTAL COMARCA	278	467	1.535	1.700	968	1.063	3.687	4.070	844	424	7.312	7.724

CCAE-2009



**Diputació
Barcelona**
xarxa de municipis



Generalitat de Catalunya
Servei d'Ocupació de Catalunya

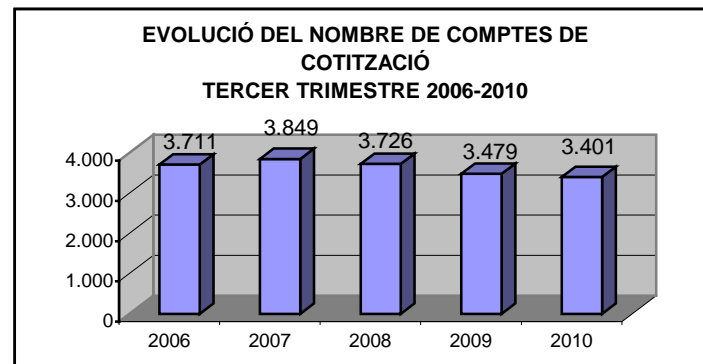


ancomunitat
PENEDÈS I GARRAF

Unió Europea
Fons Social Europeu

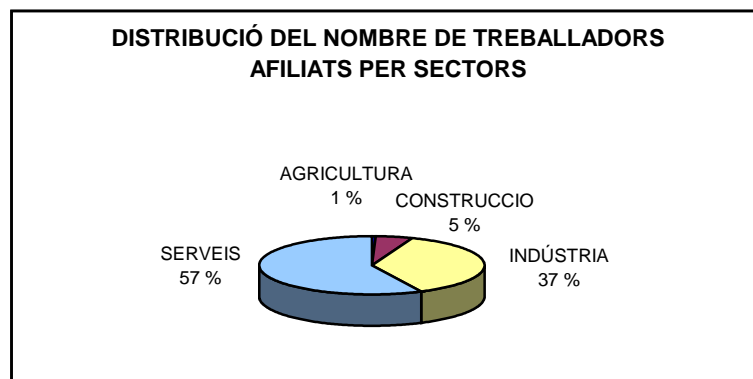


**NOMBRE DE COMPTES DE COTITZACIÓ I TREBALLADORS AFILIATS
A LA COMARCA DE L'ALT Penedès (Tercer trimestre 2010)**



ALT Penedès	COMPTES DE COTITZACIÓ	TREBALLADORS AFILIATS	GRANDÀRIA MITJANA
AVINYONET DEL Penedès	58	285	4,91
LES CABANYES	28	106	3,79
CASTELLET I LA GORNAL	51	1.084	21,25
CASTELLVÍ DE LA MARCA	48	285	5,94
FONT-RUBÍ	57	271	4,75
GELIDA	125	1.257	10,06
LA GRANADA	54	306	5,67
MEDIONA	40	411	10,28
OLÉRDOLA	228	2.721	11,93
OLESA DE BONESVALLS	33	178	5,39
PACS DEL Penedès	42	782	18,62
EL PLA DEL Penedès	43	149	3,47
PONTONS	8	32	4,00
PUIGDÀLBER	9	29	3,22
ST. CUGAT SESGARRIGUES	56	501	8,95
ST. LLORENÇ D'HORTONS	89	498	5,60
SANT MARTÍ SARROCA	80	271	3,39
ST. PERE DE RIUDEBITLLES	68	558	8,21
ST. QUINTÍ MEDIONA	49	253	5,16
ST. SADURNÍ D'ANOIA	432	5.111	11,83
SANTA FE DEL Penedès	13	59	4,54
STA. MARG. I ELS MONJOS	165	2.570	15,58
SUBIRATS	115	991	8,62
TORRELAVIT	31	271	8,74
TORRELLES DE FOIX	44	239	5,43
VILAFRANCA DEL Penedès	1.391	12.550	9,02
VILOBÍ DEL Penedès	44	265	6,02
TOTAL COMARCA	3.401	32.033	9,42

**NOMBRE TREBALLADORS AFILIATS PER SECTORS ECONÒMICS
(Tercer trimestre 2010)**



ALT Penedès *	AGRICULTURA	INDÚSTRIA	CONSTRUCCIÓ	SERVEIS	TOTAL
AVINYONET DEL PENEDÈS	19	132	29	105	285
LES CABANYES	-	37	4	65	106
CASTELLET I LA GORNAL	2	951	18	113	1.084
CASTELLVÍ DE LA MARCA	7	150	58	70	285
FONT-RUBÍ	5	115	58	93	271
GELIDA	-	475	24	758	1.257
LA GRANADA	6	164	20	116	306
MEDIONA	-	230	44	137	411
OLÈRDOLA	9	1.239	76	1.397	2.721
OLESÀ DE BONESVALLS	-	78	16	84	178
PACS DEL PENEDÈS	-	320	59	403	782
EL PLA DEL PENEDÈS	1	32	6	110	149
PONTONS	1	-	7	24	32
PUIGDÀLBER	-	14	2	13	29
ST. CUGAT SESGARRIGUES	-	321	25	155	501
ST. LLORENÇ D'HORTONS	2	197	21	278	498
SANT MARTÍ SARROCA	1	38	61	171	271
ST. PERE DE RIUDEBITLLES	-	355	84	119	558
ST. QUINTÍ MEDIONA	-	134	40	79	253
ST. SADURNÍ D'ANOIA	46	2.237	223	2.605	5.111
SANTA FE DEL PENEDÈS	-	38	10	11	59
STA. MARG. I ELS MONJOS	17	1.810	89	654	2.570
SUBIRATS	15	283	55	638	991
TORRELAVIT	-	164	22	85	271
TORRELLES DE FOIX	2	101	23	113	239
VILAFRANCA DEL PENEDÈS	26	2.034	614	9.876	12.550
VILOBÍ DEL PENEDÈS	15	151	46	53	265
TOTAL COMARCA	174	11.800	1.734	18.325	32.033

CCAE-2009

FONTS:

Xarxa d'Observatoris del Desenvolupament Econòmic Local. Diputació de Barcelona.
Departament de Treball. Generalitat de Catalunya.