

# L'OBSERVATORI DEL MERCAT DE TREBALL

## AL DIA

### MANCOMUNITAT PENEDÈS-GARRAF

Octubre 2010

Núm. 118

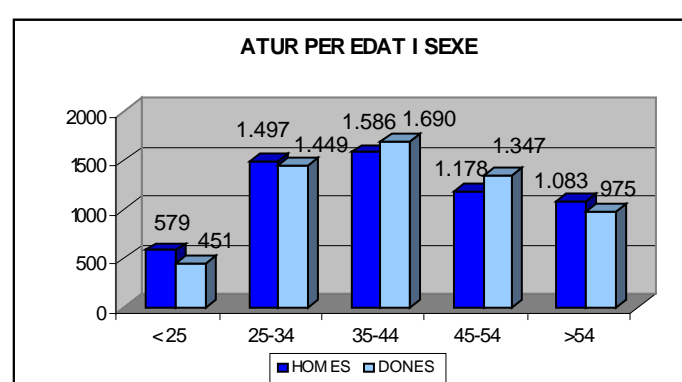
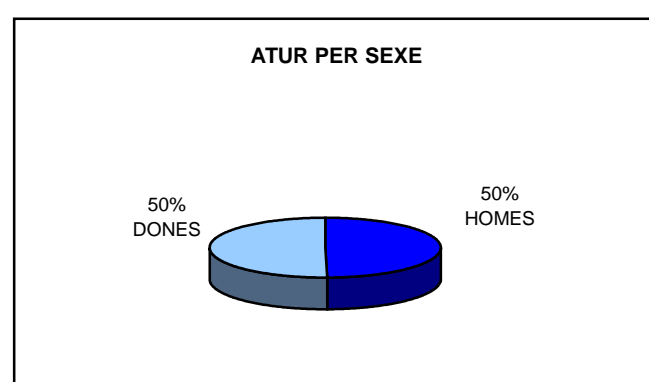
#### EVOLUCIÓ ATUR REGISTRAT . COMARCA DEL GARRAF. ANY 2010

ANY 2010	JUNY	JULIOL	AGOST	SETEMBRE	OCTUBRE
Nombre aturats	11.543	11.264	11.516	11.675	11.835
* TAXA D'ATUR %	14,95	14,59	14,91	15,12	15,33

\*NOTA: La taxa d'atur registrat ha estat calculada en base a la població activa local estimada.

#### ATUR REGISTRAT PER SEXE I EDAT

GARRAF	< 25 ANYS		25 - 34 ANYS		35 - 44 ANYS		45 - 54 ANYS		55 I MÉS ANYS		TOTAL		TAXA ATUR %
	HOMES	DONES	HOMES	DONES	HOMES	DONES	HOMES	DONES	HOMES	DONES	HOMES	DONES	
CANYELLES	20	13	40	45	53	67	40	39	36	29	189	193	17,05
CUBELLES	55	36	141	171	171	182	110	121	92	100	569	610	15,63
OLIVELLA	17	1	35	40	55	50	22	25	21	22	150	138	15,12
SANT PERE DE RIBES	162	118	342	340	365	362	253	291	228	179	1.350	1.290	16,81
SITGES	35	28	155	175	160	242	174	179	125	136	649	760	9,35
VILANOVA I LA GELTRÚ	290	255	784	678	782	787	579	692	581	509	3.016	2.921	17,08
<b>TOTAL COMARCA</b>	<b>579</b>	<b>451</b>	<b>1.497</b>	<b>1.449</b>	<b>1.586</b>	<b>1.690</b>	<b>1.178</b>	<b>1.347</b>	<b>1.083</b>	<b>975</b>	<b>5.923</b>	<b>5.912</b>	<b>15,33</b>



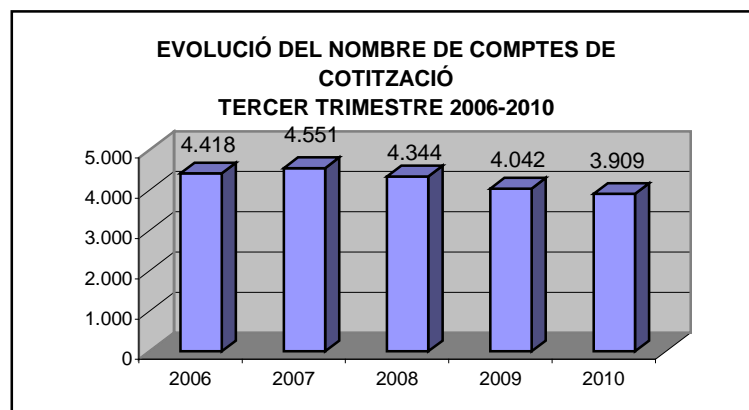
#### ATUR REGISTRAT PER NIVELL ACADÈMIC I ACTIVITAT ECONÒMICA

GARRAF	SENSE ESTUDIS	ESTUDIS PRIMARIS INCOM.	ESTUDIS PRIMARIS COM.	PROGR. FORM. PROF.	EDUCACIÓ GENERAL	TEC. I PROF. SUP.	UNIV. 1r CICLE	UNIV. 2n i 3r CICLE	ALTRES ESTUDIS POST-SEC.	TOTAL
CANYELLES	1	12	40	46	244	19	11	9	-	382
CUBELLES	1	45	145	138	692	76	34	48	-	1.179
OLIVELLA	-	10	26	34	181	17	5	15	-	288
SANT PERE DE RIBES	13	176	327	218	1.616	124	65	100	1	2.640
SITGES	5	35	144	103	794	89	95	142	2	1.409
VILANOVA I LA GELTRÚ	34	374	901	434	3.444	271	192	286	1	5.937
<b>TOTAL COMARCA</b>	<b>54</b>	<b>652</b>	<b>1.583</b>	<b>973</b>	<b>6.971</b>	<b>596</b>	<b>402</b>	<b>600</b>	<b>4</b>	<b>11.835</b>

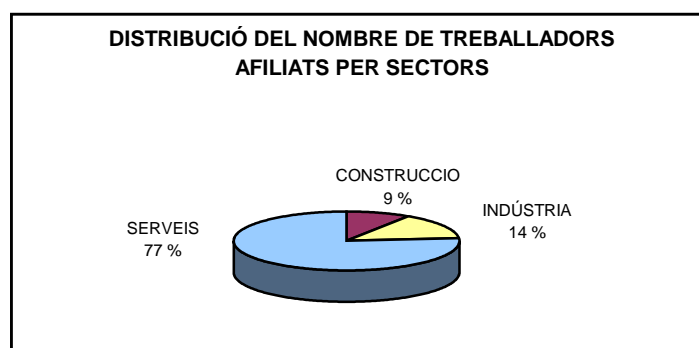
GARRAF	AGRICULTURA		INDÚSTRIA		CONSTRUCCIÓ		SERVEIS		SENSE OCUP. ANTERIOR		TOTAL	
	SETEM 2010	OCTUB 2010	SETEM 2010	OCTUB 2010	SETEM 2010	OCTUB 2010	SETEM 2010	OCTUB 2010	SETEM 2010	OCTUB 2010	SETEM 2010	OCTUB 2010
CANYELLES	3	5	51	50	72	70	225	242	16	15	367	382
CUBELLES	6	6	143	142	206	214	715	750	71	67	1.141	1.179
OLIVELLA	1	3	40	44	35	39	179	189	13	13	268	288
SANT PERE DE RIBES	26	33	309	312	569	556	1.518	1.572	182	167	2.604	2.640
SITGES	4	4	130	128	144	156	1.025	1.061	64	60	1.367	1.409
VILANOVA I LA GELTRÚ	48	52	858	875	1.163	1.149	3.481	3.502	378	359	5.928	5.937
<b>TOTAL COMARCA</b>	<b>88</b>	<b>103</b>	<b>1.531</b>	<b>1.551</b>	<b>2.189</b>	<b>2.184</b>	<b>7.143</b>	<b>7.316</b>	<b>724</b>	<b>681</b>	<b>11.675</b>	<b>11.835</b>

CCAE-2009

## NOMBRE DE COMPTES DE COTITZACIÓ I TREBALLADORS AFILIATS A LA COMARCA DEL GARRAF (Tercer trimestre 2010)



GARRAF	COMPTES DE COTITZACIÓ	TREBALLADORS AFILIATS	GRANDÀRIA MITJANA
CANYELLES	65	318	4,89
CUBELLES	271	1.057	3,90
OLIVELLA	35	100	2,86
SANT PERE DE RIBES	632	4.608	7,29
SITGES	1.059	5.404	5,10
VILANOVA I LA GELTRÚ	1.847	12.070	6,53
<b>TOTAL COMARCA</b>	<b>3.909</b>	<b>23.557</b>	<b>6,03</b>



## NOMBRE DE TREBALLADORS AFILIATS A LA COMARCA DEL GARRAF PER SECTORS ECONÒMICS (Tercer trimestre 2010)

GARRAF	AGRICULTURA	INDÚSTRIA	CONSTRUCCIÓ	SERVEIS	TOTAL
CANYELLES	-	62	60	196	318
CUBELLES	-	83	176	798	1.057
OLIVELLA	-	4	20	76	100
SANT PERE DE RIBES	8	433	444	3.723	4.608
SITGES	-	154	313	4.937	5.404
VILANOVA I LA GELTRÚ	5	2.644	1.165	8.256	12.070
<b>TOTAL COMARCA</b>	<b>13</b>	<b>3.380</b>	<b>2.178</b>	<b>17.986</b>	<b>23.557</b>

CCAE-2009

### FONTS:

Xarxa d'Observatoris del Desenvolupament Econòmic Local. Diputació de Barcelona.  
Departament de Treball. Generalitat de Catalunya.